

# A マフラー

※使用糸 コロポックル(25g玉巻) 黒(No.18)4.8玉(120g)

※糸代 1,525円<税込>

[コロポックル 税込305円(本体290円)×5玉]

※副資材 ニット用フリンジレース(H906-001-4・赤)36模様(約97cm)。

※使用針 ハマナカアミアミ片かぎ針(金属製)4/0号(税込336円)。

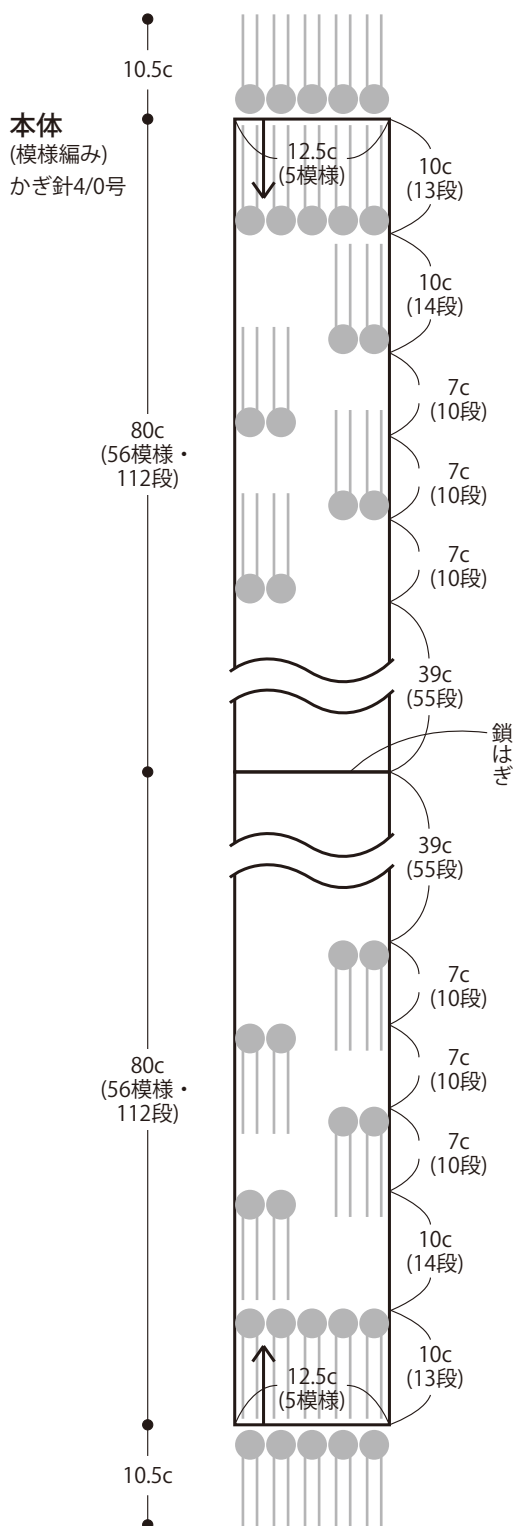
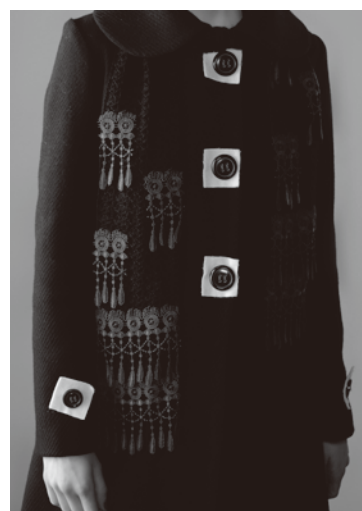
※サイズ 幅12.5cm、長さ181cm。

※ゲージ 模様編み4模様14段が10cm角。

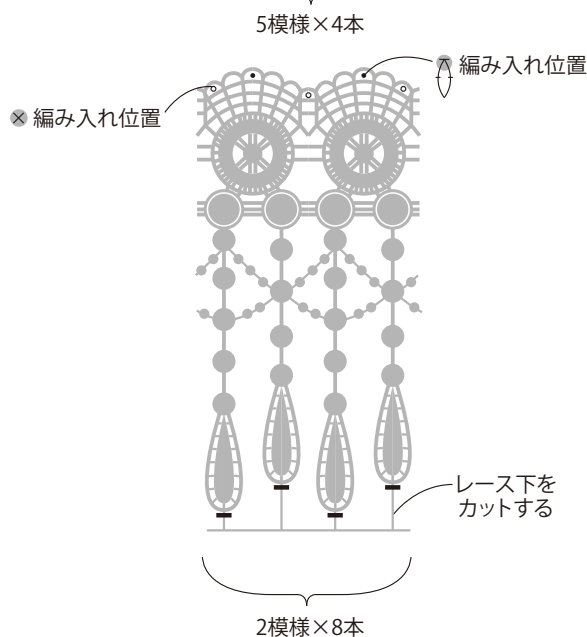
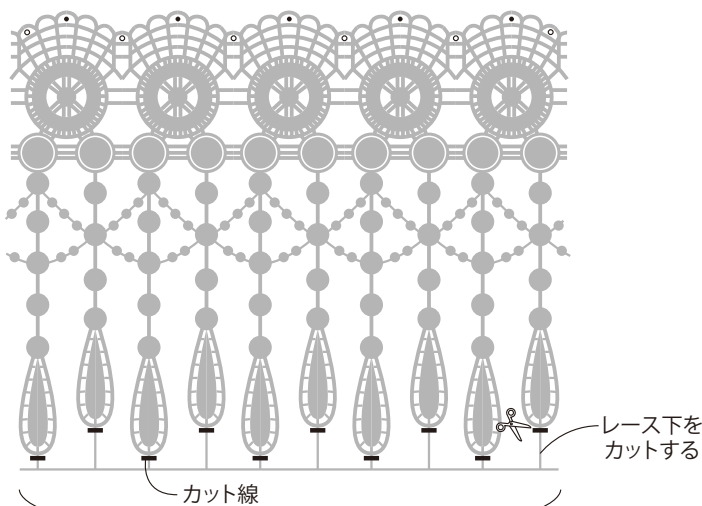
※編み方 糸は1本どりで、指定の号数針で編みます。

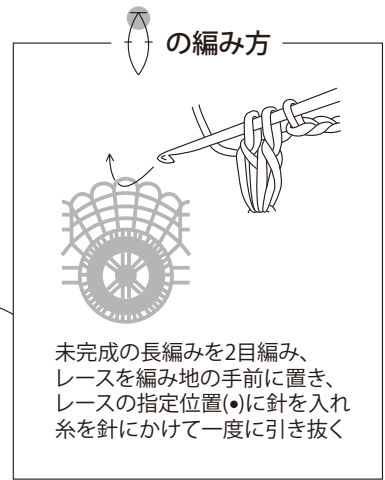
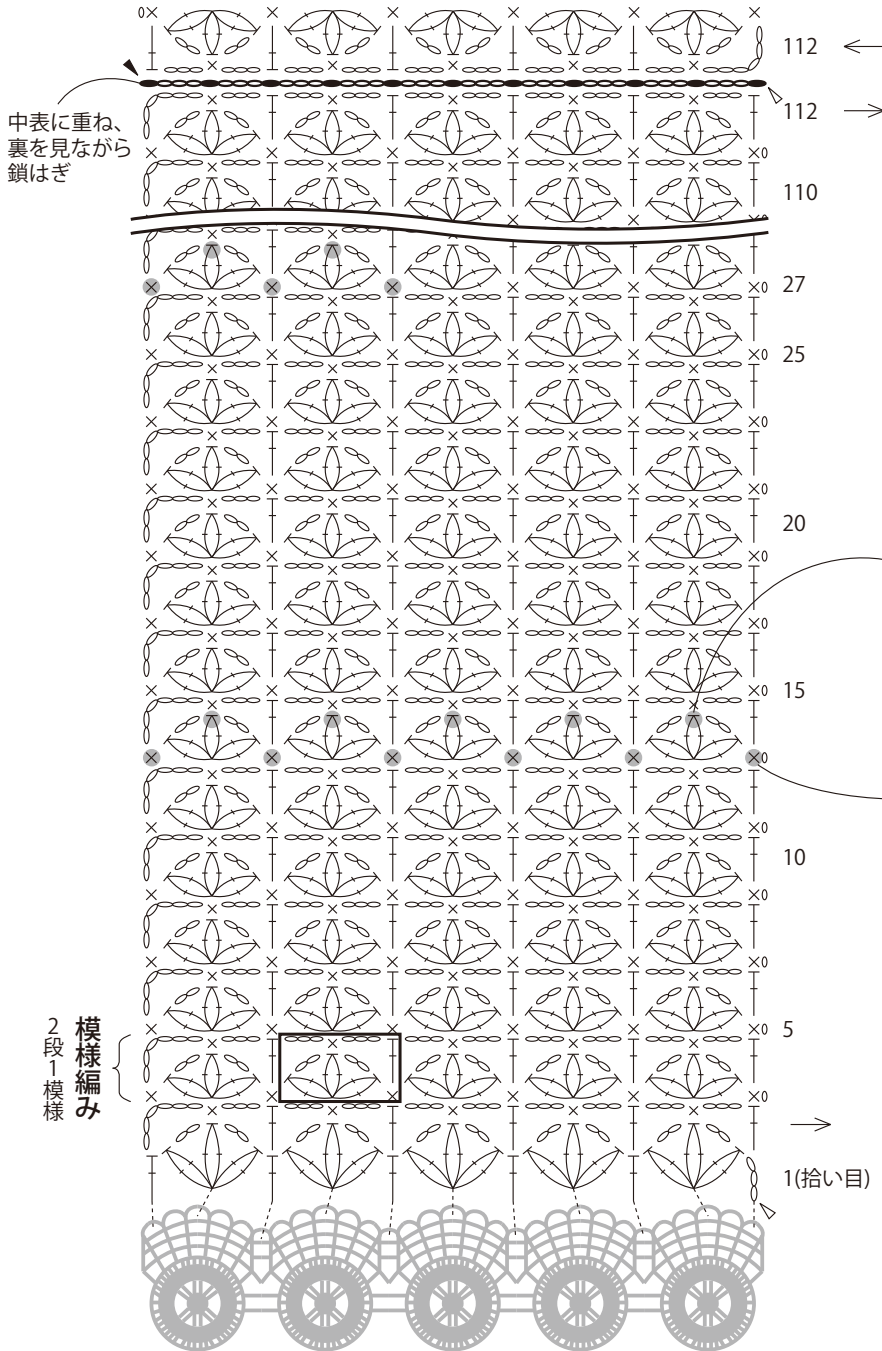
レースを指定の模様数・本数にカットします。

本体…レースから目を拾い、模様編みで編み進みます。途中、指定位置でレースを編み入れながら編みます。同じものを2枚編み、中央で鎖はぎ(引き抜き1目と鎖3目)にして仕上げます。



レースの準備  
5模様×4本 } カットする  
2模様×8本 }





レースを編み地の手前に置き、レースの指定位置(o)と前段の目に細編みを編みつける

※鎖は束に拾う

× = 細編み

┆ = 長編み

◁ = 長編み2目の玉編み

△ = 糸をつける

▲ = 糸を切る

● = レース編み入れ位置

※レースの図はスペースの都合上省略しています