

SET-308 ボタン留め2wayスヌード

この作品はテキスト2枚です (2-1)



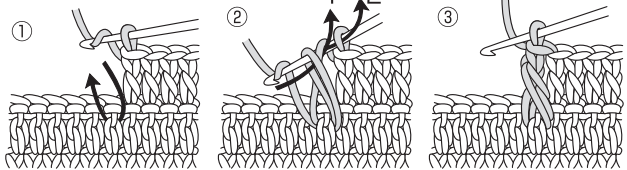
デザイン/松本恵衣子



- ◆使用糸 コルネット(30g玉巻) (廃番)
 - ▲赤紫系(No.5) 3.4玉(100g)
 - 茶×紫系(No.7) 3.4玉(100g)
- ◆付属品 ボタン(直径18mm)4個。
- ◆使用針 ハマナカアミアミ片かぎ針(金属製)5/0号。
- ◆サイズ 幅22cm、丈97.5cm。
- ◆ゲージ 模様編み1模様約5cm 9段が10cm。
- ◆編み方 糸は1本どりで、指定の号数針で編みます。共糸鎖の作り目で編み始め、模様編みで編みます。続けて本体から目を拾い、ネット編み→縁編み→ネット編みの順に編みます。指定位置にボタンをつけて仕上げます。

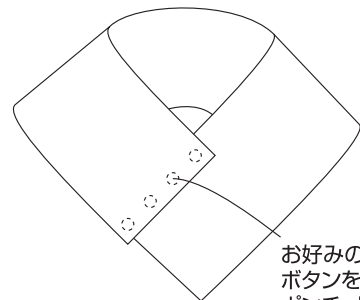
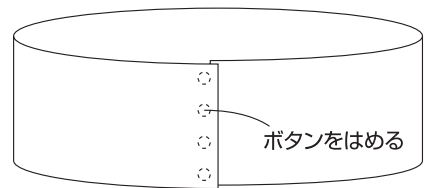
長編み表引き上げ目

長編み裏引き上げ目
(※裏側を見ながら編むとき)

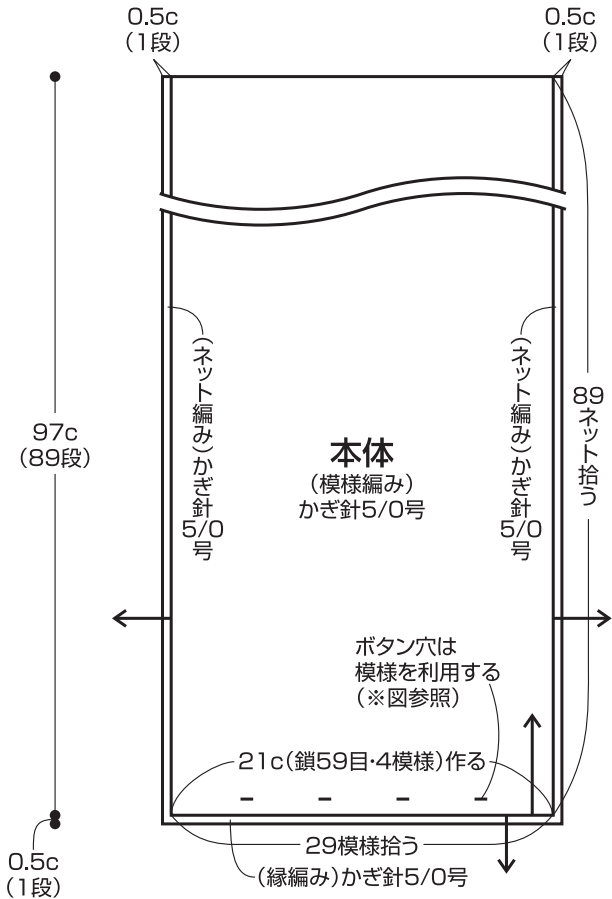


針に糸をかけ、矢印のように前段の柱をすくう
糸を順番に引き出し、長編みを編む
でき上がり

でき上がり図



好みの位置でボタンをはめてポンチョ風の着こなしも出来ます



続けて編む

※鎖は束に拾う

× = 細編み

△ = 細編み2目1度

┆ = 長編み

┆ = 長編み表引き上げ目

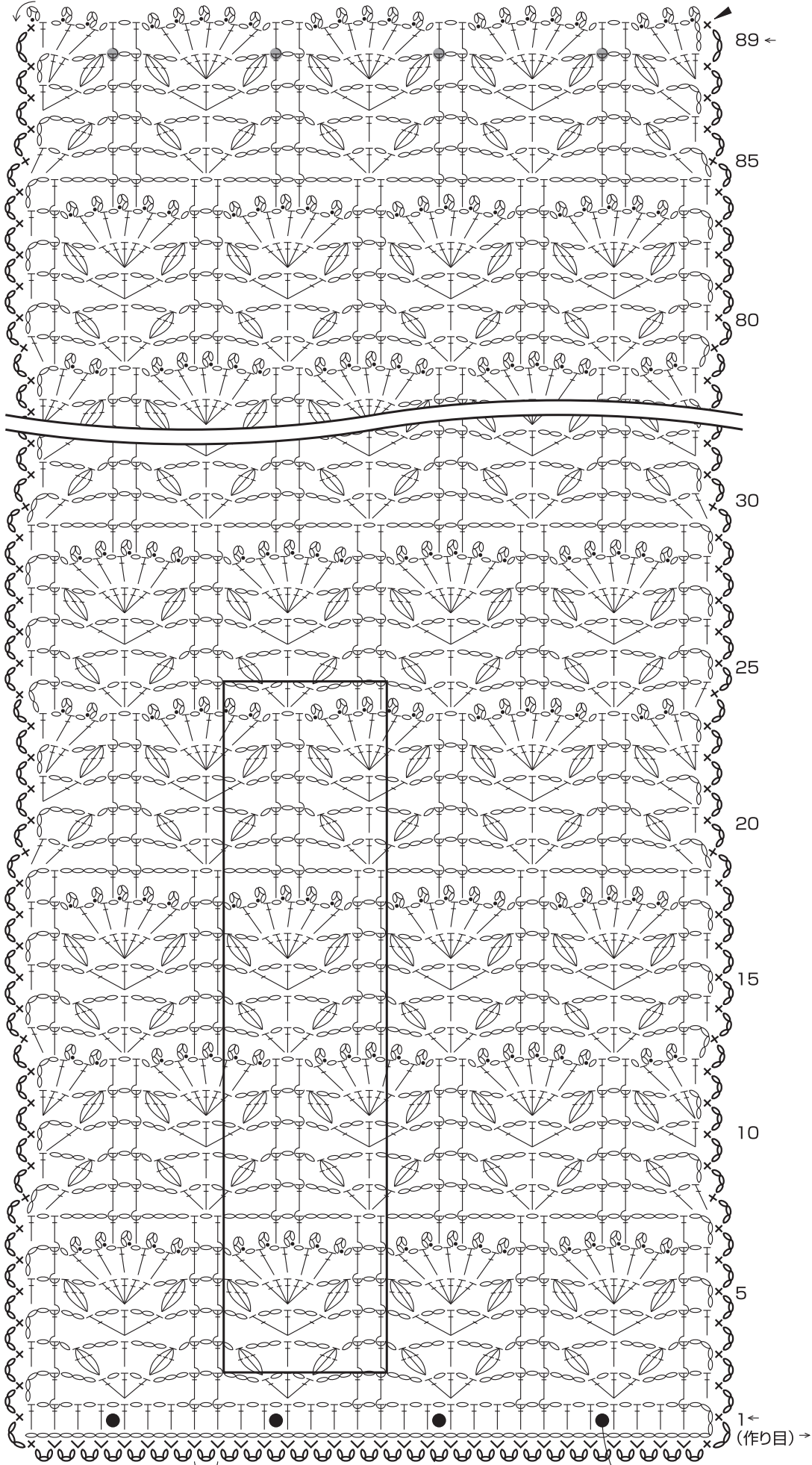
┆ = 長編み裏引き上げ目

○ = 長編み3目の玉編み

● = 鎖3目のピコット

▲ = 糸を切る

● = ボタンつけ位置 (裏側につける)



ネット編み
1模様

模様編み
22段1模様

縁編み
1模様

ボタン穴
(模様を利用する)