

SET-280 藤編みベスト(L寸) 苳

この作品はテキスト3枚です(3-1)



デザイン / 杉中正子

使用糸 グランジェ(40g玉巻) (麁番)
A ピンク系(No.2)5.7玉(225g)
B 茶系(No.6)5.7玉(225g)

付属品 ボタン(直径23mm)2個。
 使用針 ハマナカアミアミ玉付2本針5号、6号、
 片かぎ針(金属製) 5/0号。

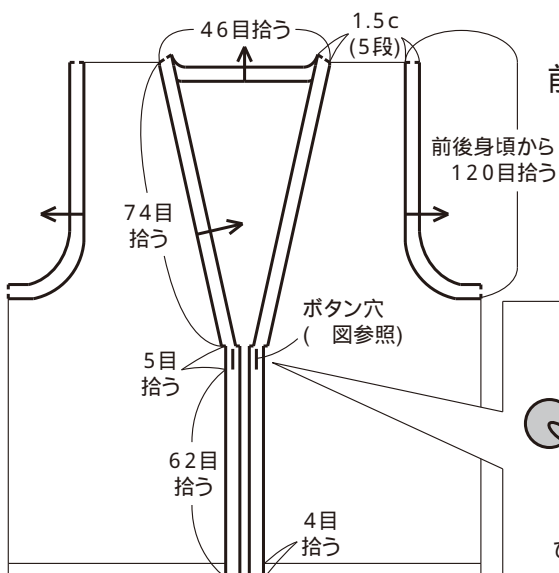
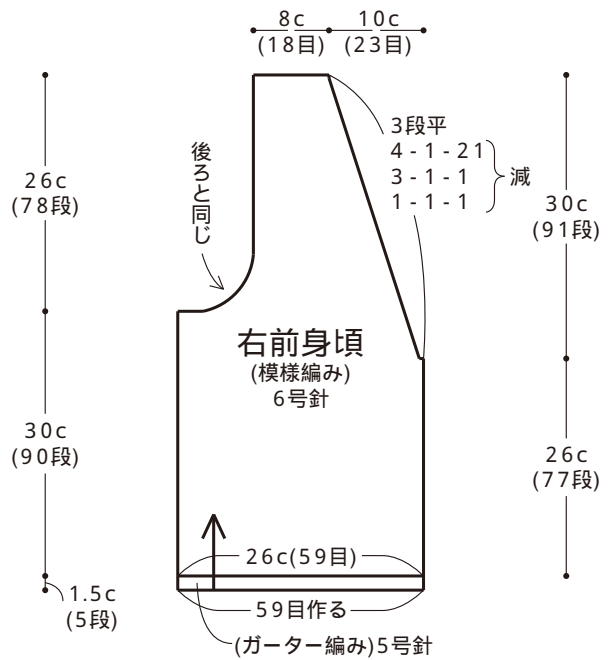
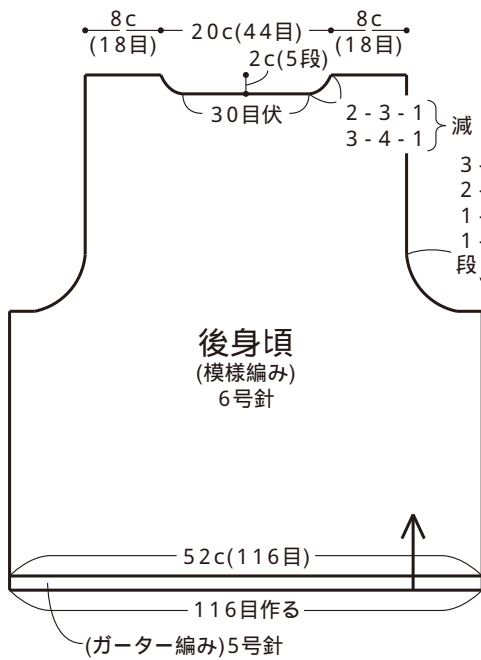
サイズ 胸囲107cm、着丈57.5cm。
 ゲージ 模様編み22.5目30段が約10cm角。

編み方 糸は1本どりで、指定の号数針で編みます。

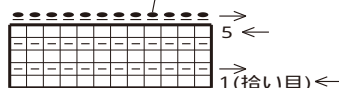
身頃...一般的な作り目で編み始め、ガーター編みから針を変え模様編みで編み進みます。

前立て・衿ぐり...肩をかぶせはぎ、脇をすくいとじにします。前後身頃から目を拾い、ガーター編みで編みます。前立てにはボタン穴を作りながら編みます。

仕上げ...ひもを編みます。ボタンにひもとじつけ、ひも付きボタンを作ります。ボタン穴にかけて仕上げます。



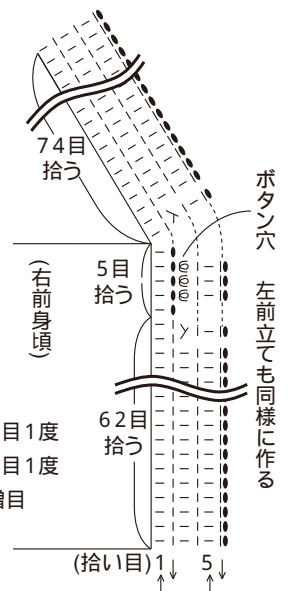
前立て・衿ぐり・袖ぐり
 (ガーター編み) 5号針
 裏側を見ながら
 表目の伏せ止め



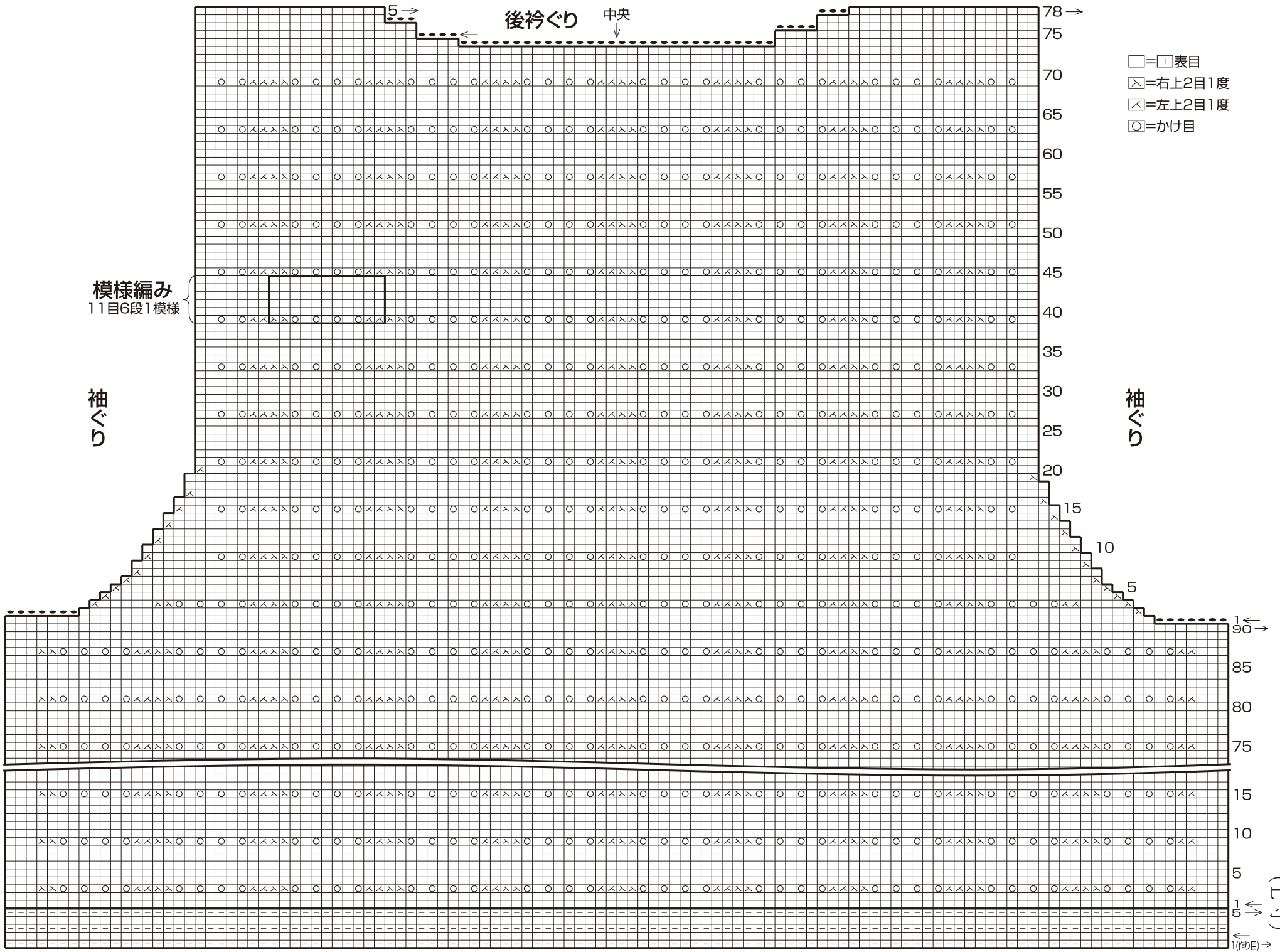
ひも 1本
 (2本どり)
 かぎ針5/0号



ひも付きボタンをボタン穴にかける



□ = 表目
 ⊠ = 右上2目1度
 ⊡ = 左上2目1度
 ⊗ = 巻き増目



- =□表目
- ⊗=右上2目1度
- ⊗=左上2目1度
- =かけ目

模様編み
11目6段1模様

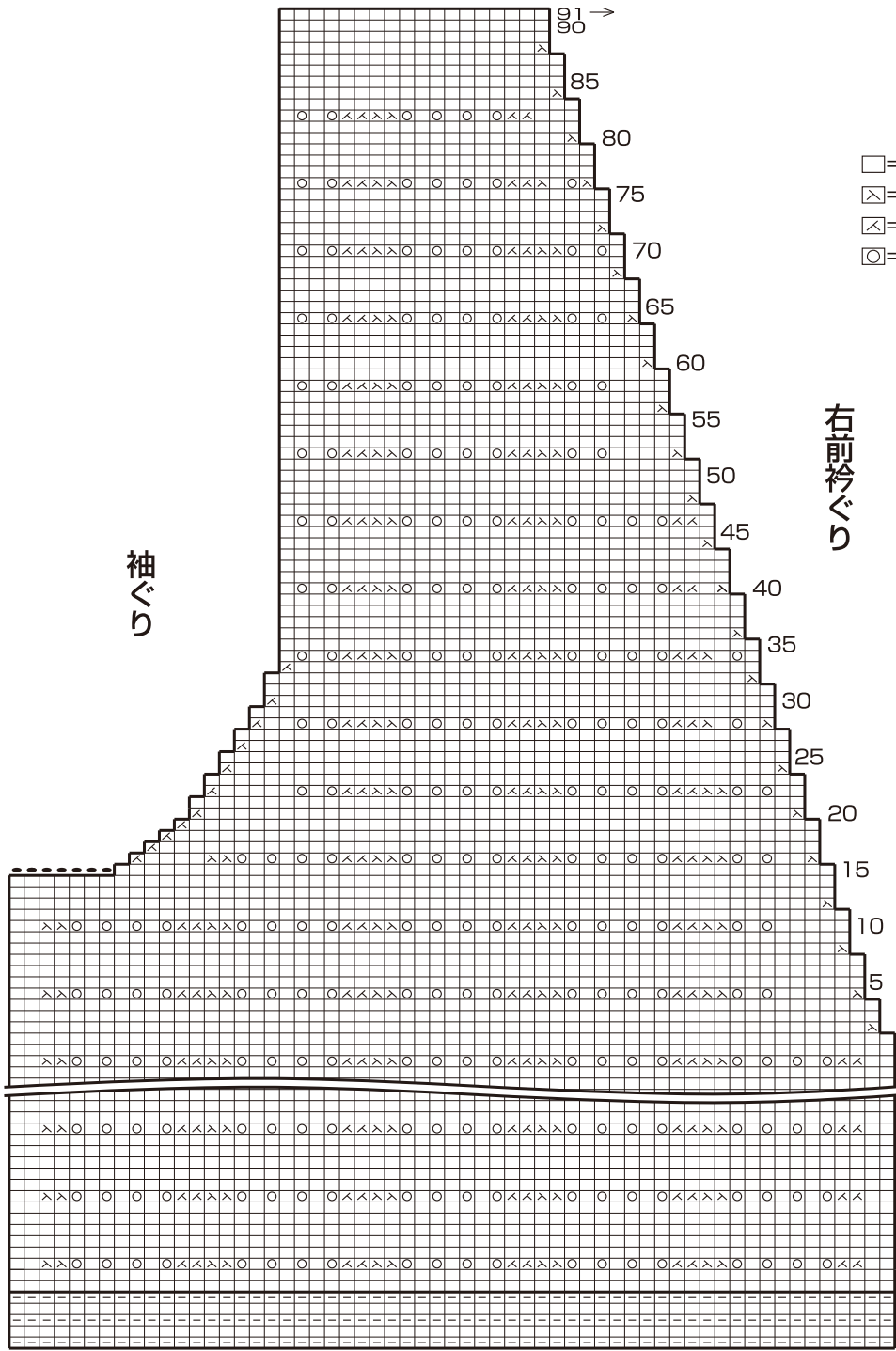
袖ぐり

袖ぐり

後衿ぐり

中央

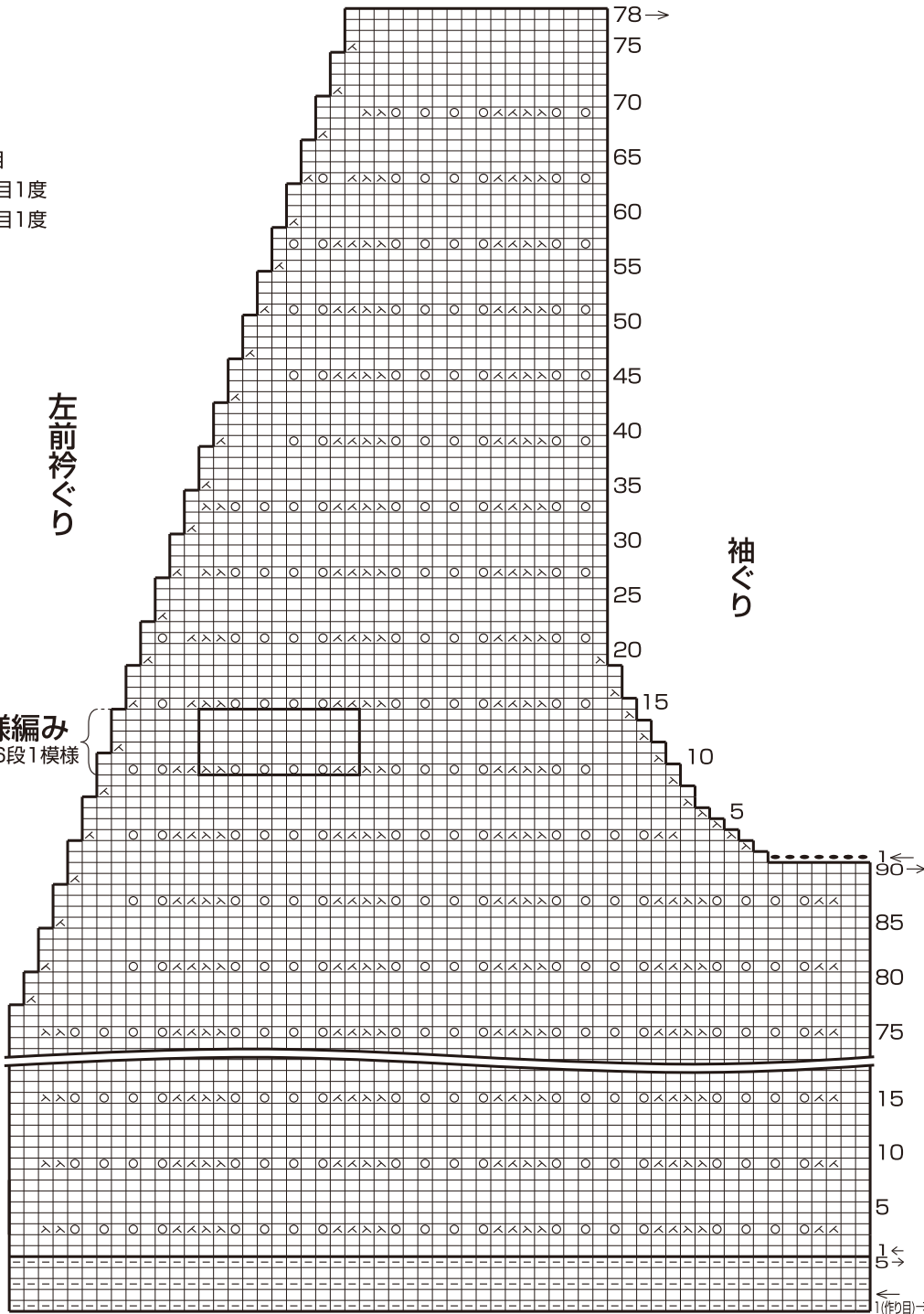
(280) 3-2
(L+)



□ = □ 表目
 ⊗ = 右上2目1度
 ⊗ = 左上2目1度
 ○ = かけ目

右前衿ぐり

模様編み
 11目6段1模様



左前衿ぐり

袖ぐり

(280) 3-3 (L 寸)