



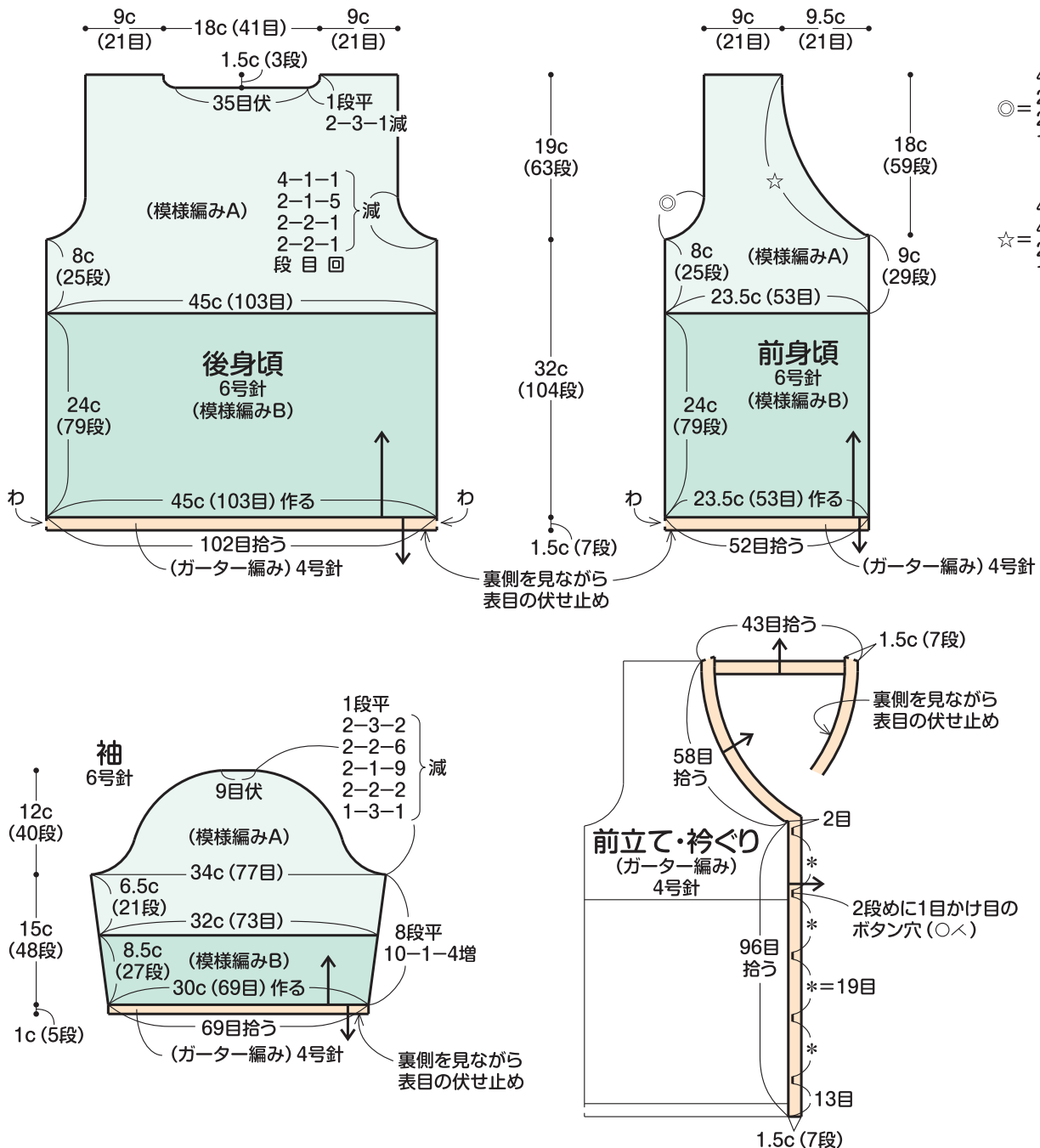
N-806 ライトグリーンの五分袖カーディ

デザイン/岩城千佳子

この作品はテキスト3枚です (3-1)

- **サイズ** 胸囲93.5cm、着丈52.5cm、袖丈28cm
- **ゲージ** 模様編みA・B 23目32.5段が各10cm角
- **使用糸** ウォッシュコットン (40g玉巻) ライトグリーン (No.6) 廃色 8.7玉 (345g)
- **付属品** ボタン (直径18mm) 5個
- **使用針** アミアミ玉付2本針……4号、6号

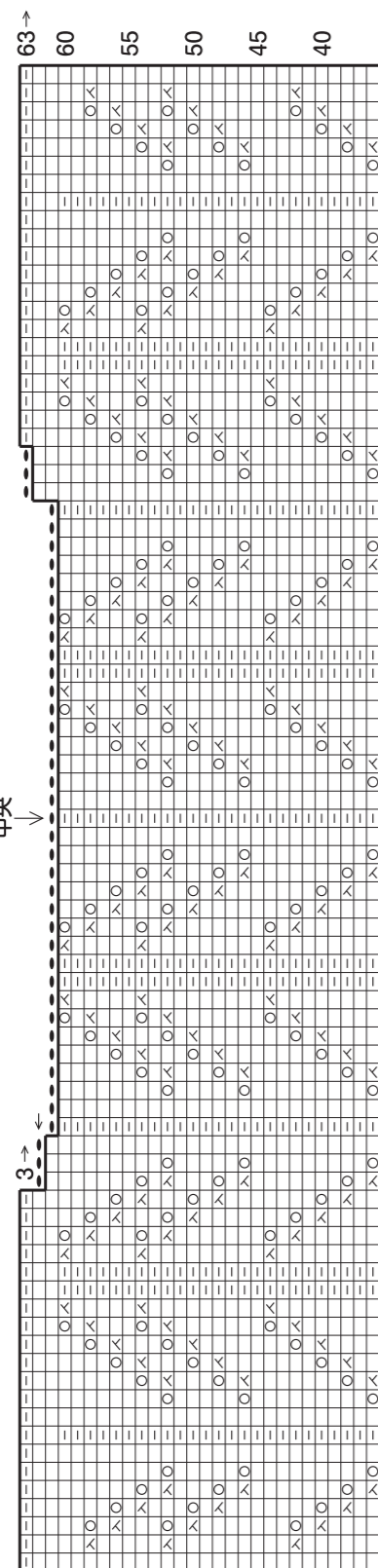
- **編み方** 糸は1本どりで、指定の号数針で編みます。
- **身頃・袖** とともに別糸鎖の作り目で編み始め、模様編みBから模様編みAに変えて編み進みます。別糸を解いて目を拾い袖口をガーター編みで編みます。
- **裾・前立て・衿ぐり** 肩をかぶせはぎ、脇・袖下をすくいとじにします。別糸を解いて目を拾い、裾をガーター編みで編みます。前後身頃・裾端から目を拾い、右前身頃にはボタン穴を作りながら前立て・衿ぐりをガーター編みで編みます。
- **仕上げ** 袖を身頃に引き抜きとじでつけます。左前立てにボタンをつけて仕上げます。



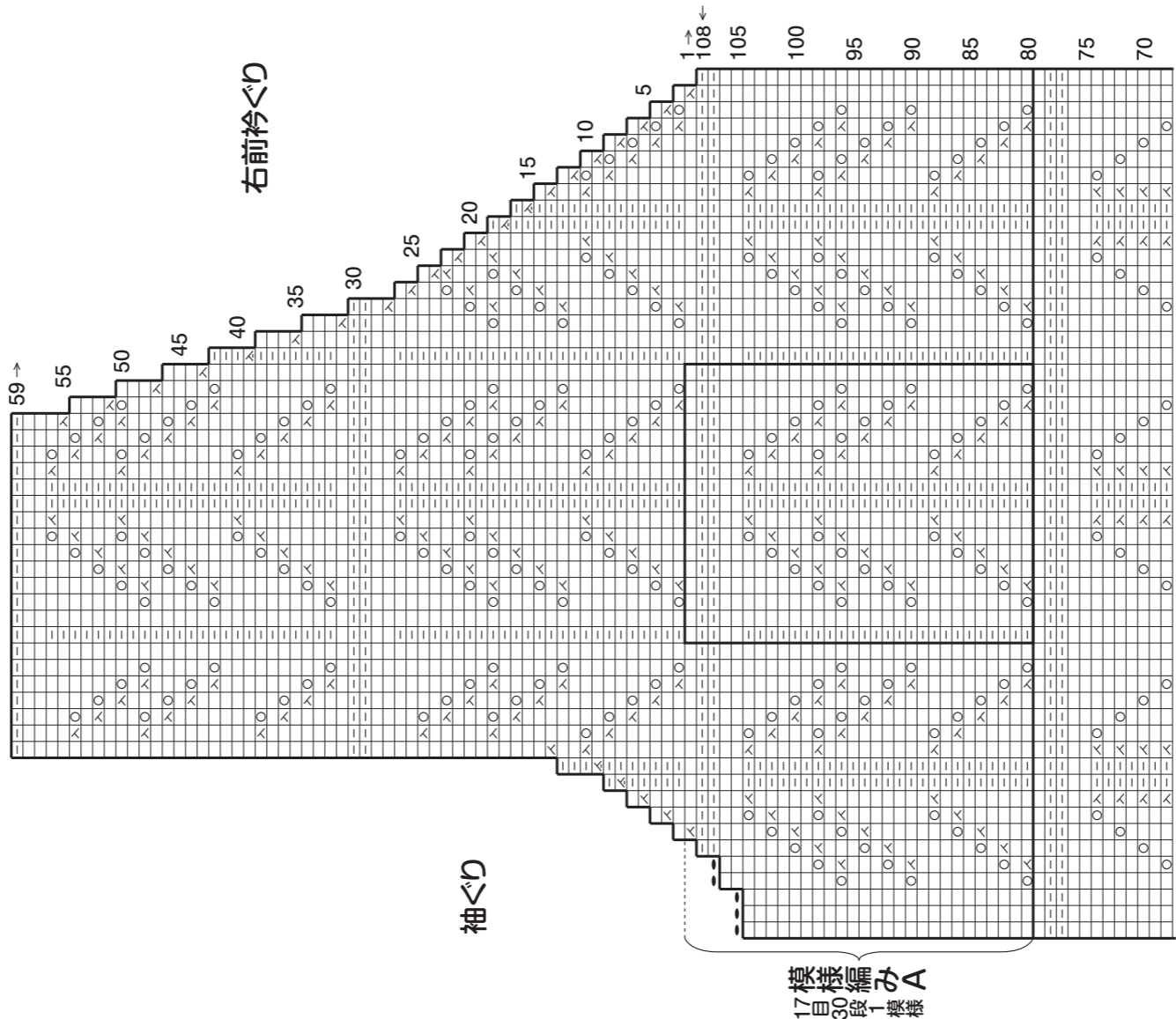
ライトグリーンの
五分袖カーディ

- = 表目
- △ = 左上2目1度(裏目)
- ▽ = 右上2目1度(裏目)
- ◇ = 左2目1度(表目)
- ◇ = 右2目1度(表目)
- = かけ目

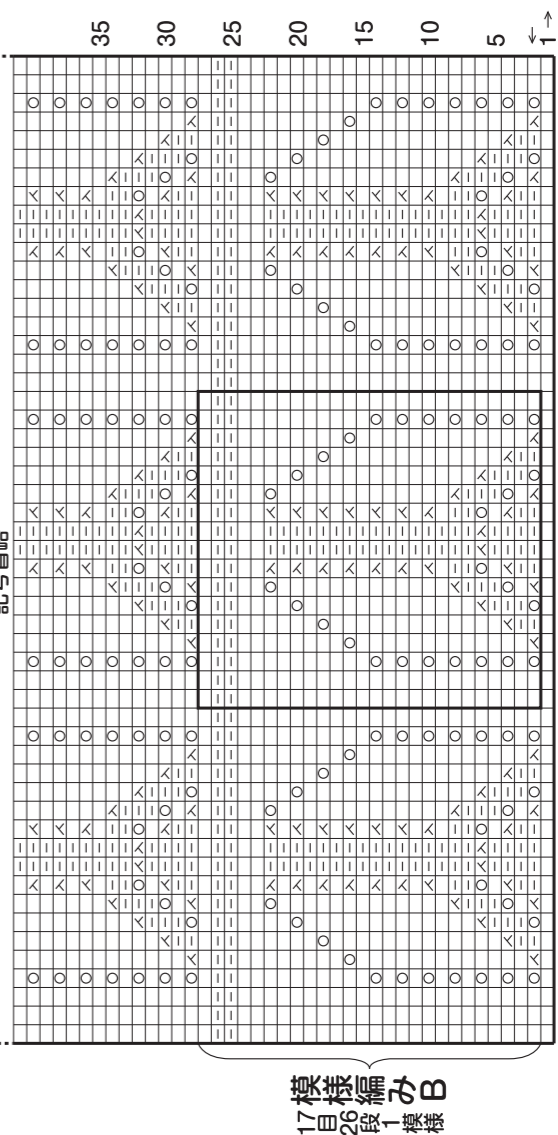
後衿ぐり



袖ぐり



記号省略



模様編みA
17目30段1模様

模様編みB
17目26段1模様

← 左前身頃
後身頃編み始め

← 左前身頃
後身頃編み終わり

N-806

ライトグリーンの五分袖カーディ

この作品はテキスト3枚です (3-3)

- = □ 表目
- △ = 左上2目1度 (裏目)
- ◁ = 左上3目1度
- △ = 右上2目1度 (表目)
- △ = 右上2目1度 (裏目)
- = かけ目
- △ = 左上2目1度 (表目)
- = □ ねじり増目

