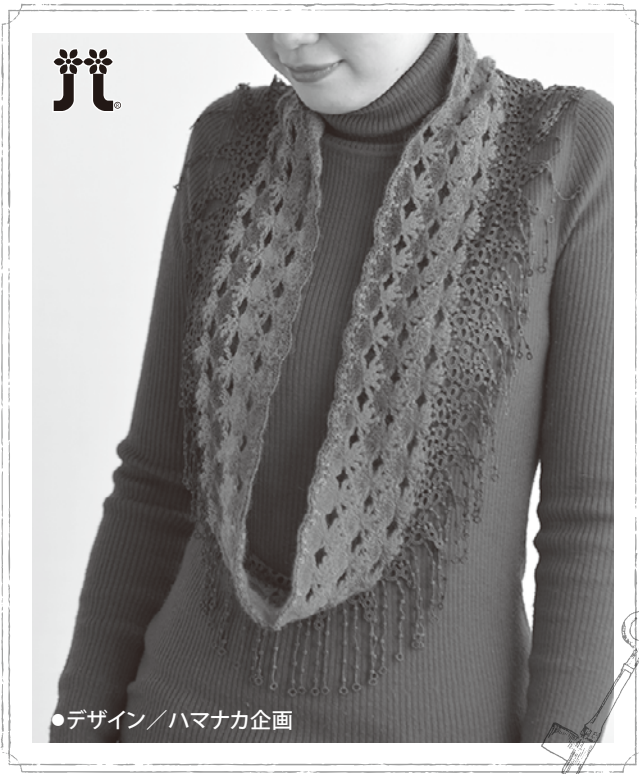


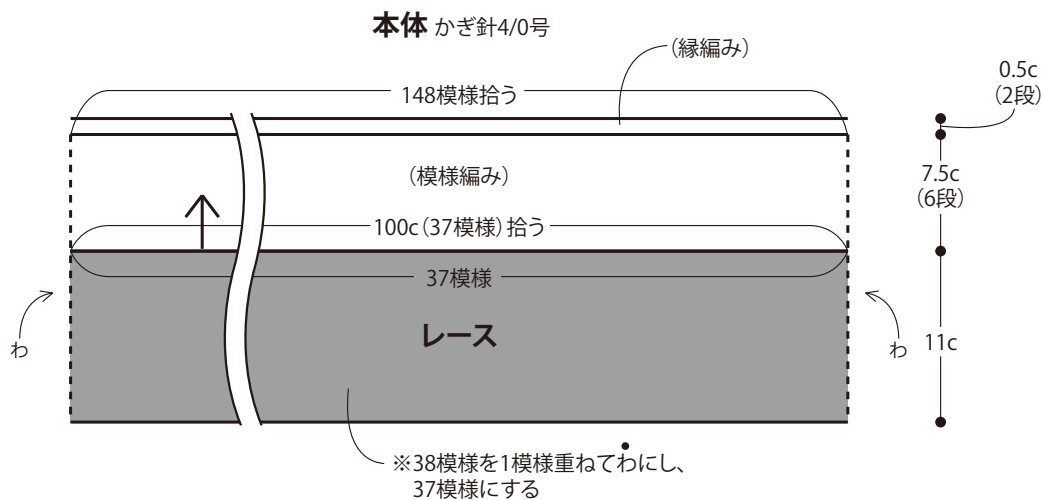
HKKO-13A-13 グラデーションカラーのスヌード

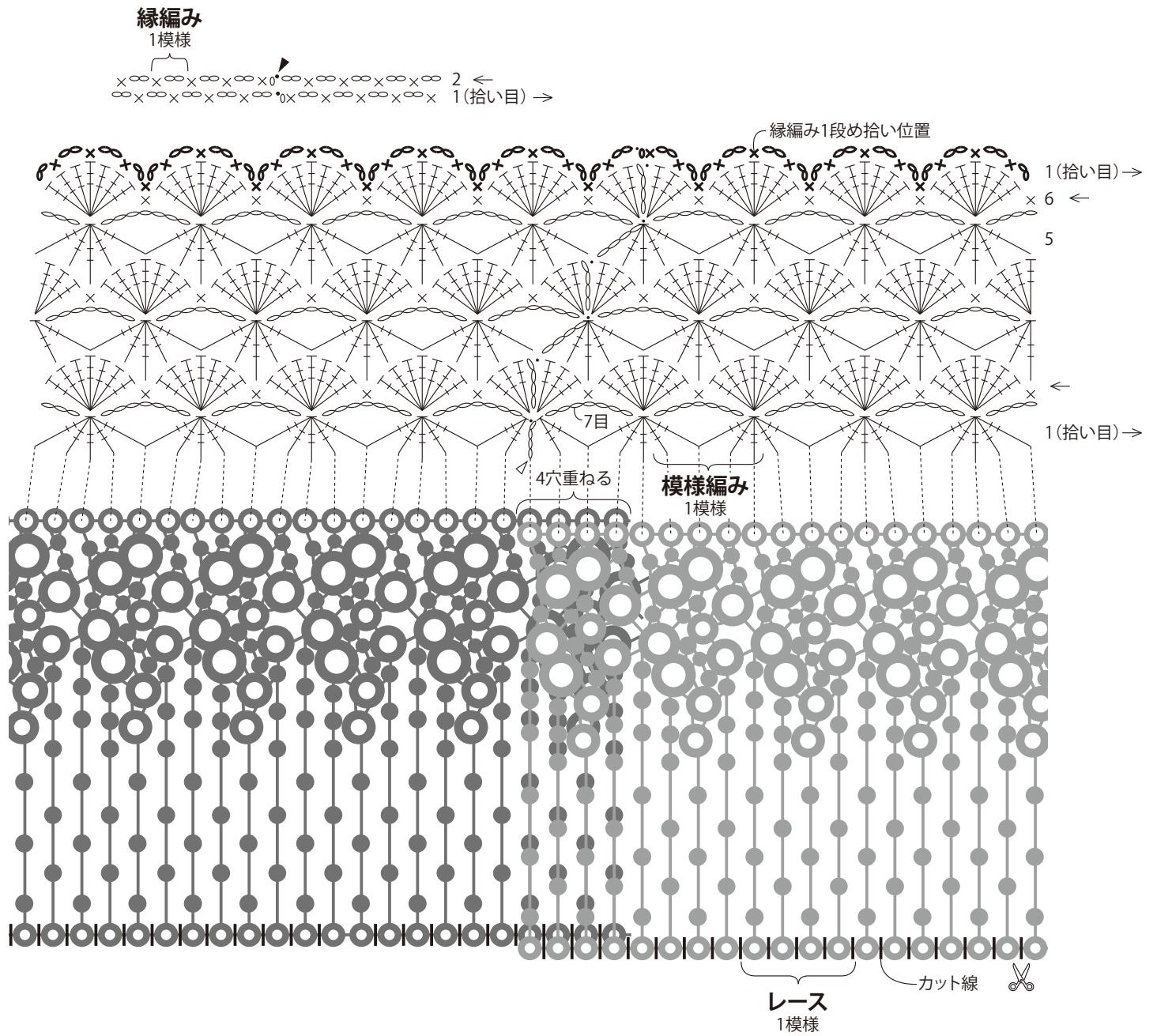


●デザイン／ハマナカ企画

- 使用糸 アルパカエクストラ (25g玉巻) 赤系 (No.8) 2玉 (50g)
- 副資材 アミュ・ニット用フリンジレース (H906-003-4・レッド (廃色)) 38模様 (約100cm)。
- 使用針 ハマナカアミアミ片かぎ針 (金属製) 4/0号。
- サイズ 幅19cm、1周100cm。
- ゲージ 模様編み1模様約2.7cm、6段が7.5cm。
- 編み方 糸は1本どりで、指定の号数針で編みます。レースを指定の長さにカットします。レースから目を拾い、模様編み→縁編みでわに編みます。

レースの準備 38模様×1本カットする※カットの仕方は図参照






※鎖は東に拾う

× = 細編み

┃ = 長々編み

 = 長々編み5目1度

△ = 糸をつける

▲ = 糸を切る