

# H307 - 065 とじ針マット「シカ」

＜ 2015A/W ＞



デザイン／くまだまり

☆でき上がり寸法 たて約36cm、よこ約36cm。  
☆使用糸 ハマナカジャンボニー(50g玉巻)

使用色	使用量	使用色	使用量
抹茶(No. 12)	1.5玉	からし(No. 24)	1.3玉
グレイッシュピンク(No. 10)	0.4玉	茶(No. 30)	0.4玉
グレー(No. 28)	0.4玉		

☆副資材 ・ハマナカあみあみビートルネット(S) (H200-602) .....1枚  
☆使用針 ハマナカ毛糸とじ針(H250-706) 6本1組 [本体340円]、  
アミアミ特長4本針14号 [本体550円]、  
☆用意するもの ハマナカクラフトハサミ(H420-001)、メジャー。  
※上記の☆使用針と☆用意するものはパックに含まれておりませんので、別途ご用意ください。

## ■ 作り方

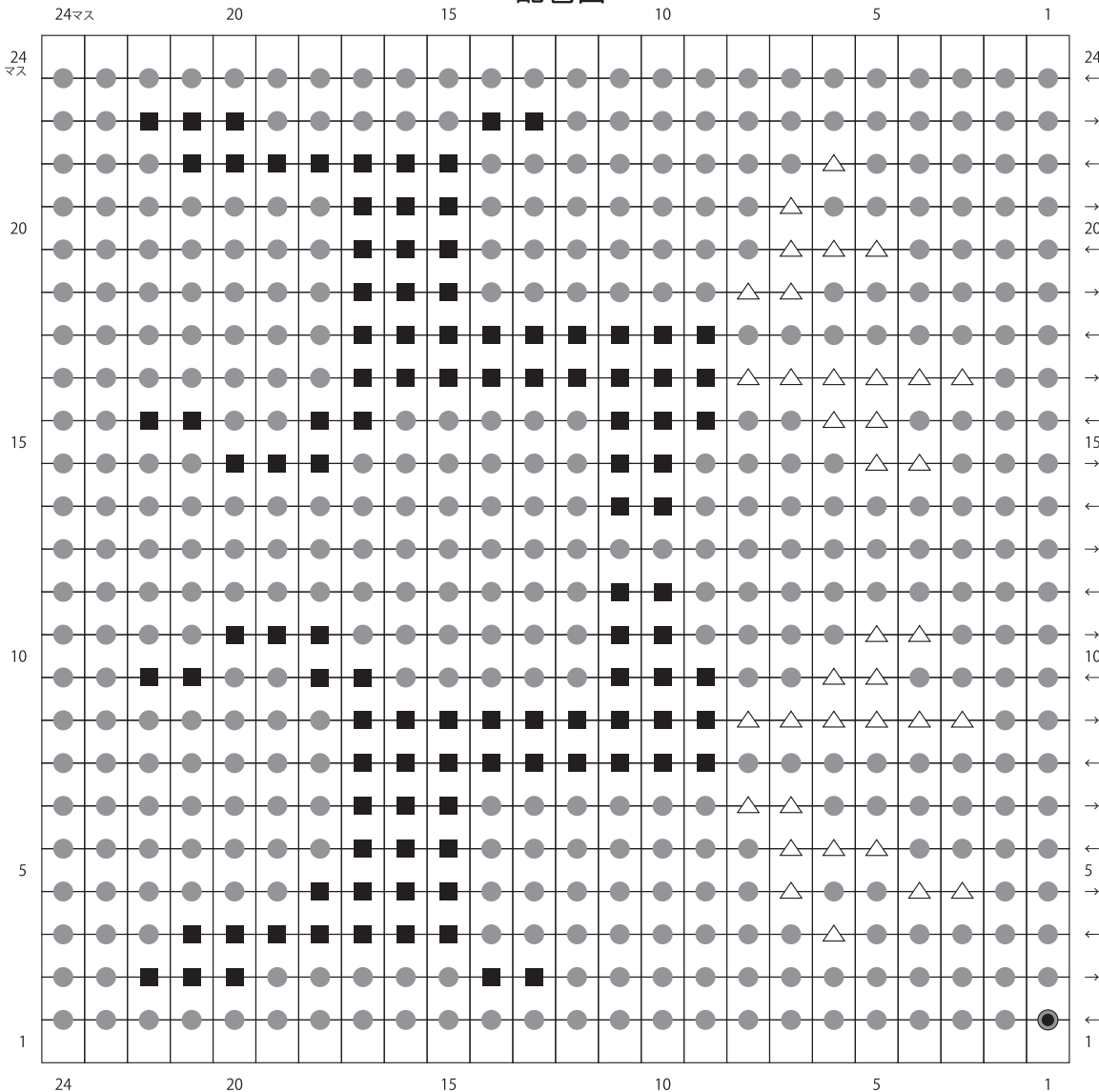
- ネットを24×24マスにカットし、配色図に合わせてとじ針で右下の端(●)から矢印の方向に、下から順に糸を巻きつけていきます。A、B色を各2枚作ります。
- 4枚刺し終わったら、巻きとじで4枚のネットを1枚につなぎ合わせ、ふちを巻きかがります。  
(配置図参照)

	A色	B色
■	茶	グレイッシュピンク
△	グレー	グレー
●・●	抹茶	からし

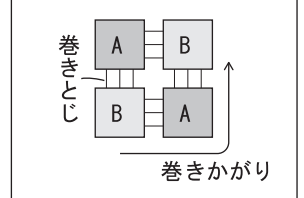
\*糸を巻きつけていく力加減によって、糸の使用量には個人差が出ますので、ご了承ください。

※巻きとじ、巻きかがりは、抹茶を使用します。  
(1.8m×2本)(3m×1本)

### \* 配色図 \*

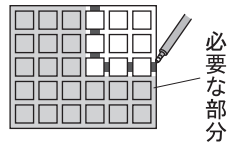


### \* 配置図 \*

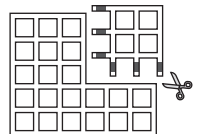


### ビートルネットの カットには注意!

カットする部分に細かいマジックペンなどで印をつけます。内側の枠が残るように、必要なマスのひとつ外側のマスに印をつけて、ハサミでカットします。

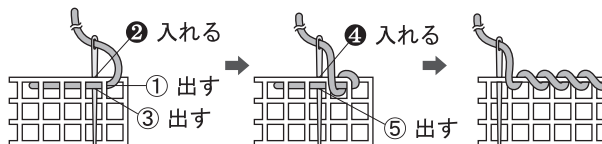


印をつけたマス目上を内側の枠が残るようにカットします。切り残しがないようにきれいにカットしましょう。



### ふちの巻きかがりの仕方

ネットのふちに、糸端を約4cm残してネットの裏側のふちに沿わせ、裏側で糸端をくるむように刺します。



1周したら、裏側で同じ色の列の間に糸を始末します。