

# H303-138 スタークロッシェ編みの角座

<2010A/W>



デザイン/今村曜子

☆でき上がり寸法 たて約40cm、よこ約40cm。

☆使用糸 ハマナカジャンボニー(50g玉巻)

	①	②	使用量
イ色	薄ピンク(No.9)	黄緑(No.27)	2.1玉
ロ色	茶(No.29)	モスグリーン(No.13)	1.5玉
ハ色	濃ピンク(No.10)	オリーブ(No.12)	1.1玉

☆使用針 ハマナカアミアミ竹製かぎ針8mm、

毛糸とじ針(H250-706)6本1組。

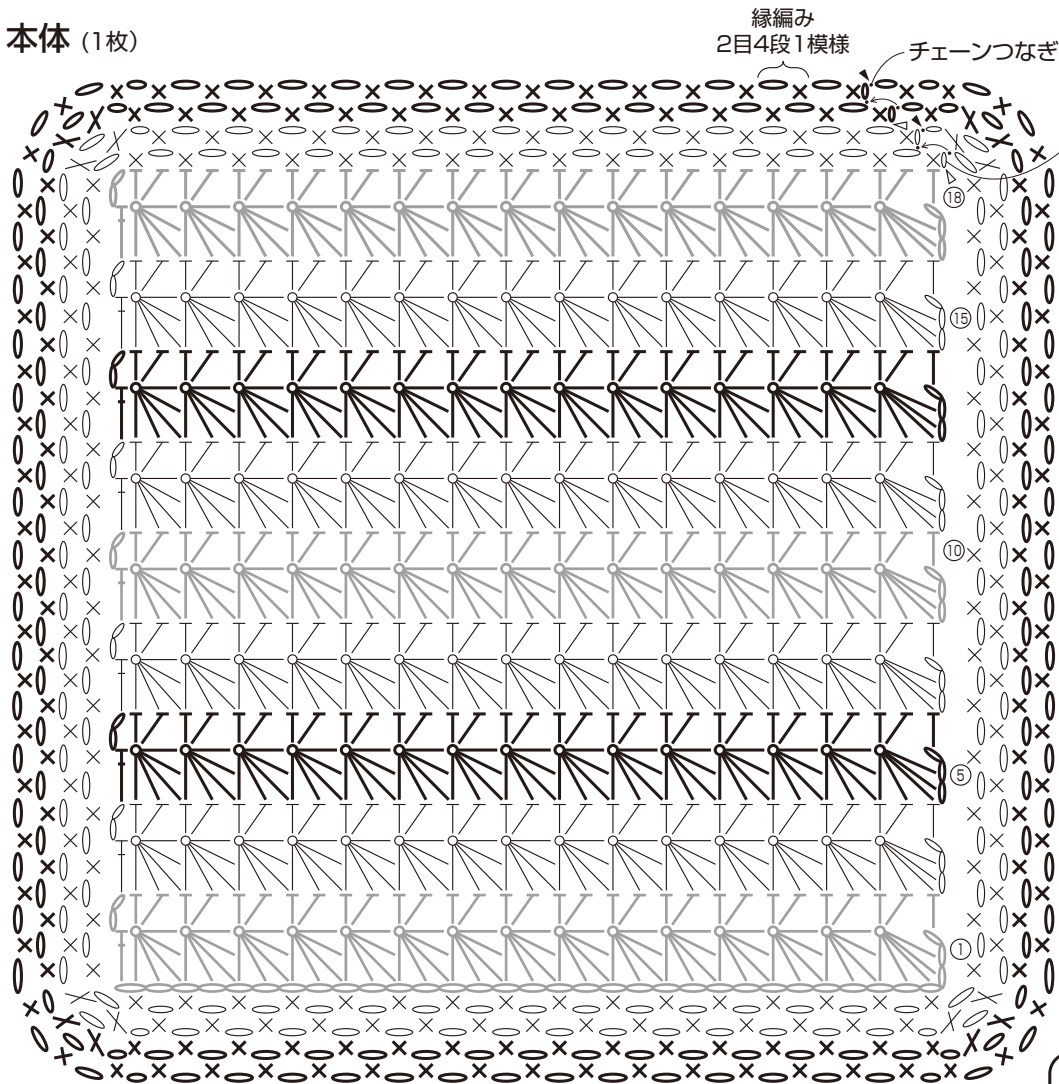
※上記の☆使用針はパックに含まれておりませんので、別途ご用意下さい。

## 編み方

糸は1本どりで、図のように編みます。

- (1) 共糸鎖の作り目で編み始め、模様編みで配色しながら編み進みます。
- (2) 本体から目を拾い、配色しながら縁編みを4段編みます。

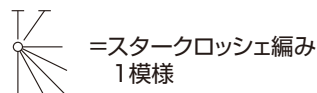
## 本体 (1枚)



**ゲージ**  
模様編み  
4模様が約8.5cm、  
4段が約7cm。

※鎖は東に拾う

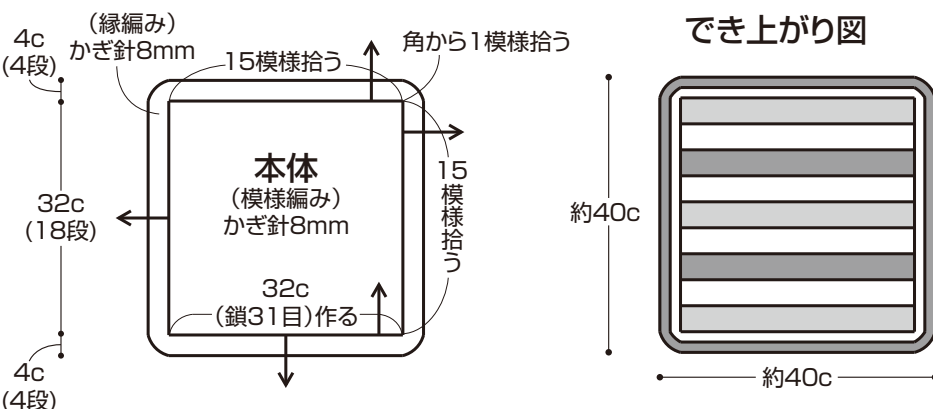
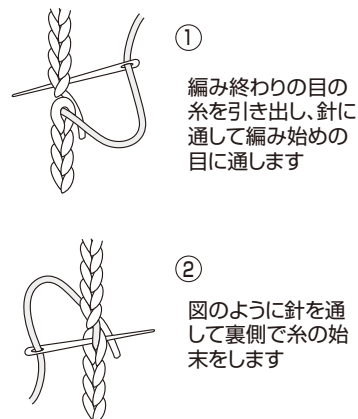
- × = 細編み
- ┆ = 中長編み
- ┆ = 長編み
- △ = 糸をつける
- ▲ = 糸を切る



## 本体・縁編みの配色

イ色	—
ロ色	—
ハ色	—

## チェーンつなぎ



ハマナカ株式会社

〒616-8585 京都市右京区花園数ノ下町2番地の3 TEL (075) 463-5151 (代) 禁複写