

H301-376 にわたりのスプレーカバー



〈2009 A/W〉

この作品はテキスト2枚です(2-1)



デザイン/久嶋千幸

☆でき上がり寸法 高さ約23cm、胴まわり約28cm。

☆使用糸 ハマナカラブポニー (40g玉巻)

使用色	使用量	使用色	使用量
生成り(No.101)	1.2玉	黄(No.105)	0.1玉
茶(No.108)	0.1玉	赤(No.111)	0.1玉

☆副資材 ・ハマナカ山高ボタン(H220-610-1) 10mm……………2個。

☆用意するもの 市販のスプレーボトル(胴まわり約28cmまで)、ハマナカクリーンわたわた 約5g、縫い糸(白)、縫い針、ほお紅。

☆使用針 ハマナカミアミ片かぎ針(金属製)5/0号[税込305円]。

※上記の☆用意するものと☆使用針はパックに含まれておりませんので、別途ご用意下さい。

1 各パーツを編みます

糸は1本どりで、配色しながら図のように各パーツを編みます。

(1) 胴体を編み、☆印の頭目どうしを巻きとじにします。

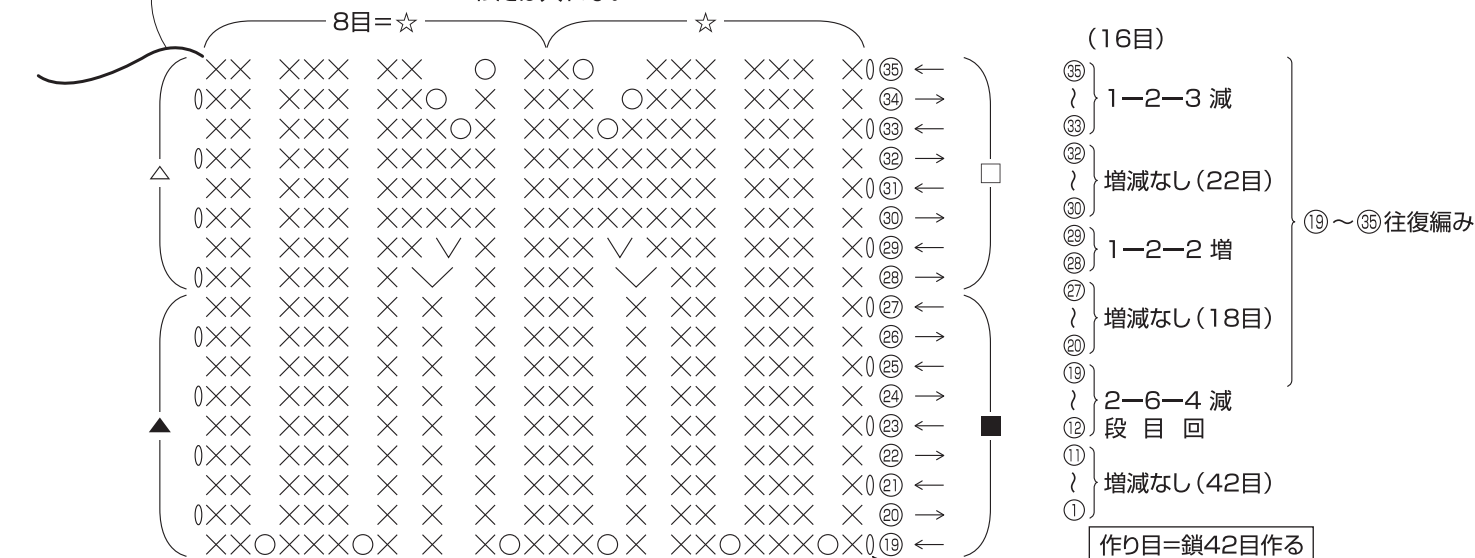
ゲージ

細編み15目17段が
10cm角。

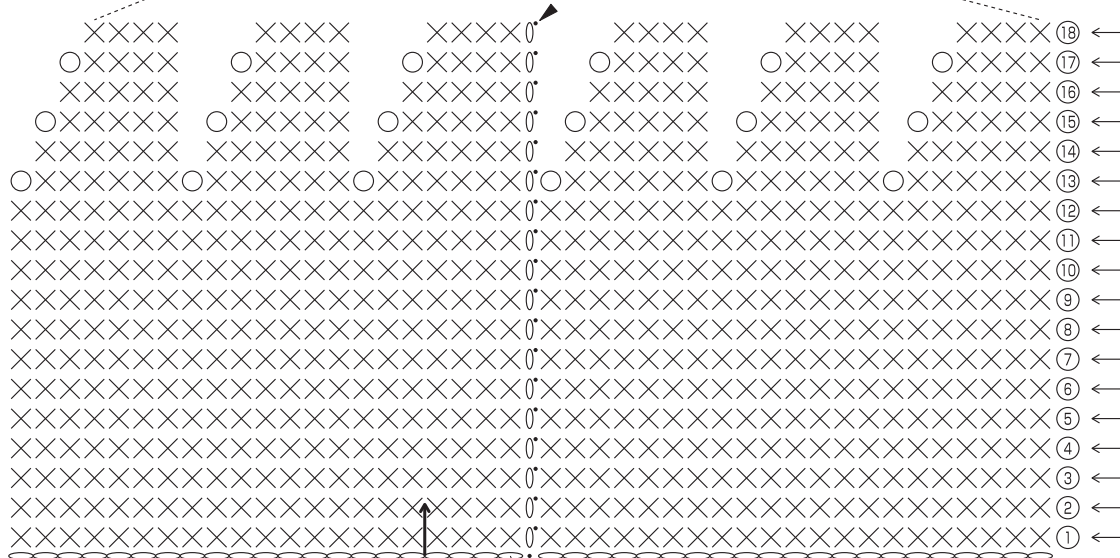
糸を長めに残して切り、
☆どうしを巻きとじ

胴体 生成り(1枚)
※わたは入れない

8目=☆

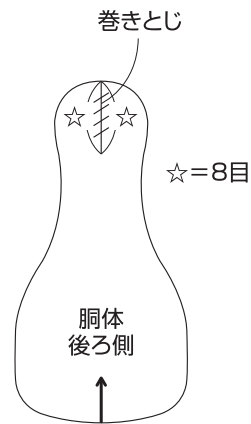


作り目=鎖42目作る



編み始め
28c(鎖42目作る)

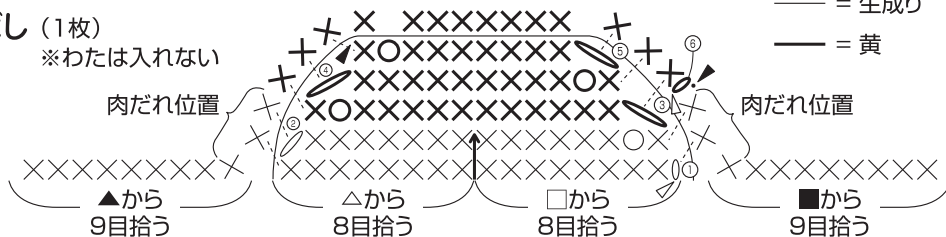
(2) 胴体から目を拾い、くちばしを編みます。



- × = 細編み
- ∨ = 細編み2目編み入れる
- = 編み目をとばして減目
- ▷ = 糸をつける
- ▶ = 糸を切る

くちばし (1枚)

※わたは入れない



— = 生成り
— = 黄

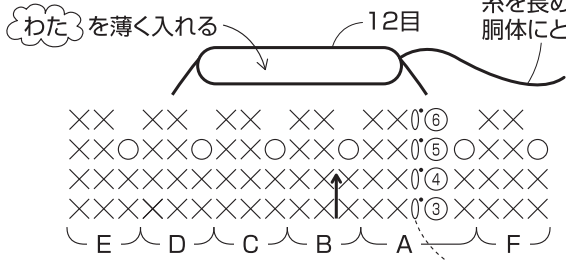
(36目)

- ⑥ くちばしと胴体から細編み36目をわに拾う ※図参照
- ⑤ } 1-2-4 減
- ② } 1-2-4 減
- ① 胴体の□と△から細編み16目拾う

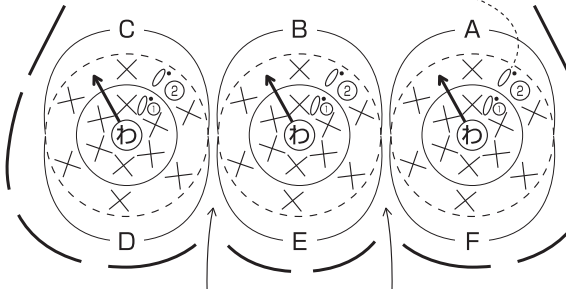
(3) とさか・肉だれ・羽・尾を編み、とさか・尾にわたを入れます。

とさか 赤(1枚)

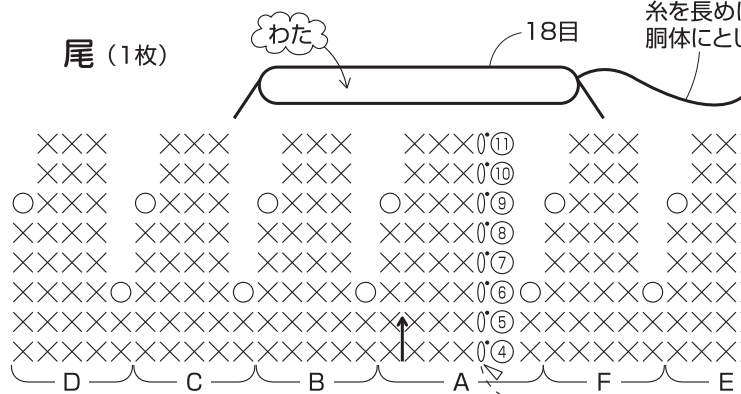
わたを薄く入れる



糸を長めに残しておき
胴体にとじつける



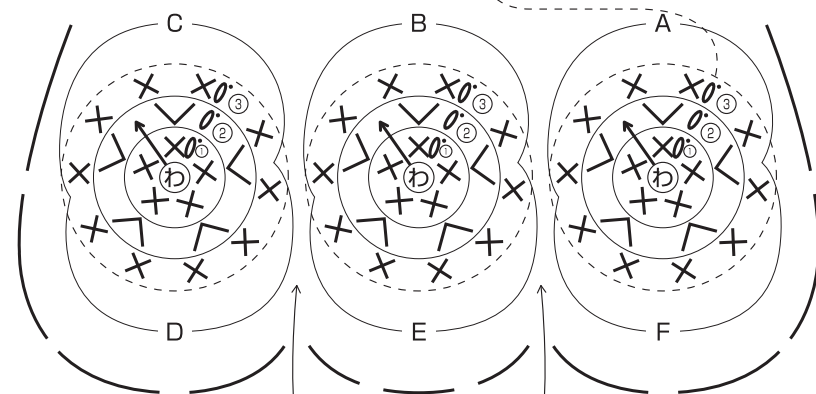
穴が開くので後から赤でとしておく



尾 (1枚)

わた

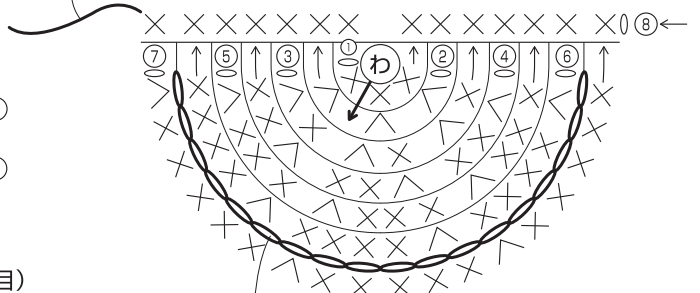
糸を長めに残しておき
胴体にとじつける



穴が開くので後から茶でとしておく

羽 (2枚)

糸を長めに残しておき
胴体にとじつける



引き抜き編みでステッチする(茶)

— = 生成り

— = 茶

⑧ 図参照 (14目)

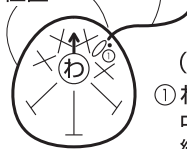
⑦ } 1-3-6 増

② } ① わの中に細編み
3目編み入れる

肉だれ 赤(2枚)

糸を長めに残しておき
胴体にとじつける

とじつけ位置



(7目)

① わの中に細編み4目と
中長編み3目
編み入れる

(18目)

⑪ 増減なし(18目)

⑩ } 3-6-1 減

⑨ } 2-6-1 減

⑧ } ④ A~Fから
細編み30目拾う

⑦ } ③ 増減なし(10目)

⑥ } ② 1-5-1 増

⑤ } ① わの中に細編み
5目編み入れる

④ } 同じものを
3枚編む

③ } ② わの中に細編み
5目編み入れる

② } 同じものを
3枚編む

① } 同じものを
3枚編む

× = 細編み

∨ = 細編み2目編み入れる

┆ = 中長編み

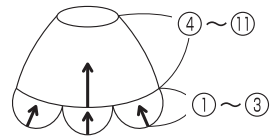
○ = 編み目をとばして減目

▷ = 糸をつける

◀ = 糸を切る

— = 生成り

— = 茶



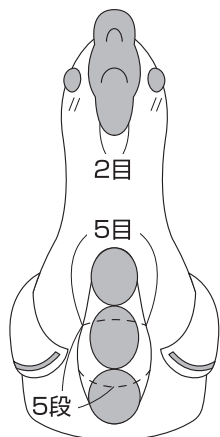
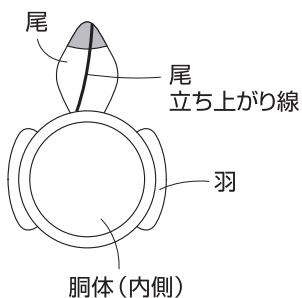
山高ボタン10mmを
縫い糸(白)で縫いつける

2 仕上げます

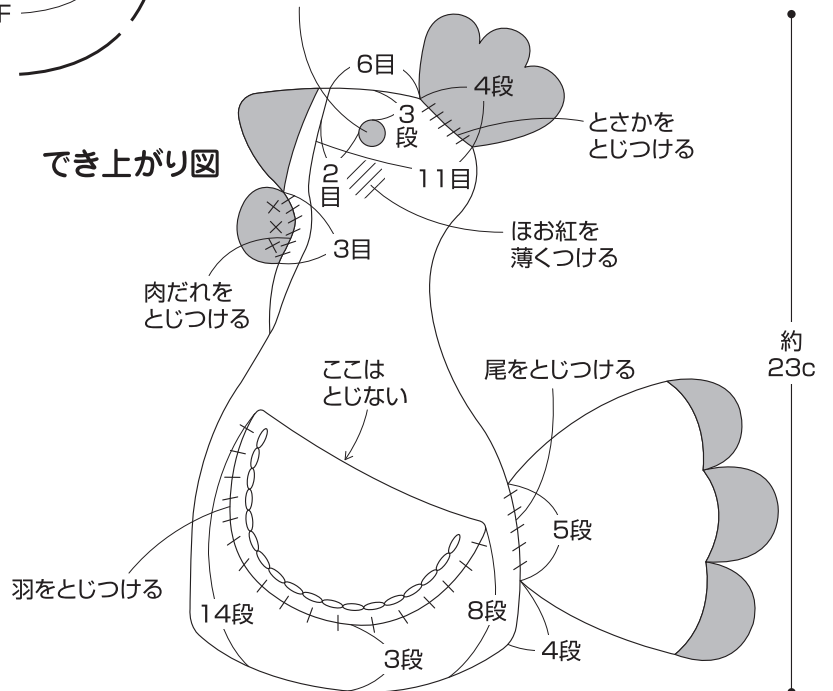
各パーツをとじつけ、顔の表情を作り仕上げます。

〈後ろから見た図〉

〈下から見た図〉



でき上がり図



約
23c