

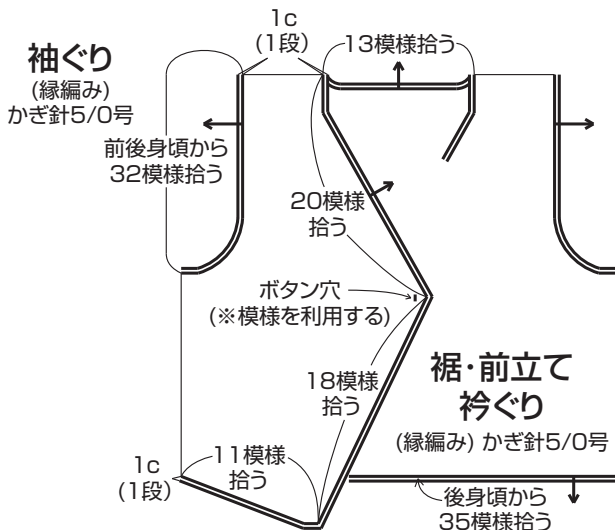
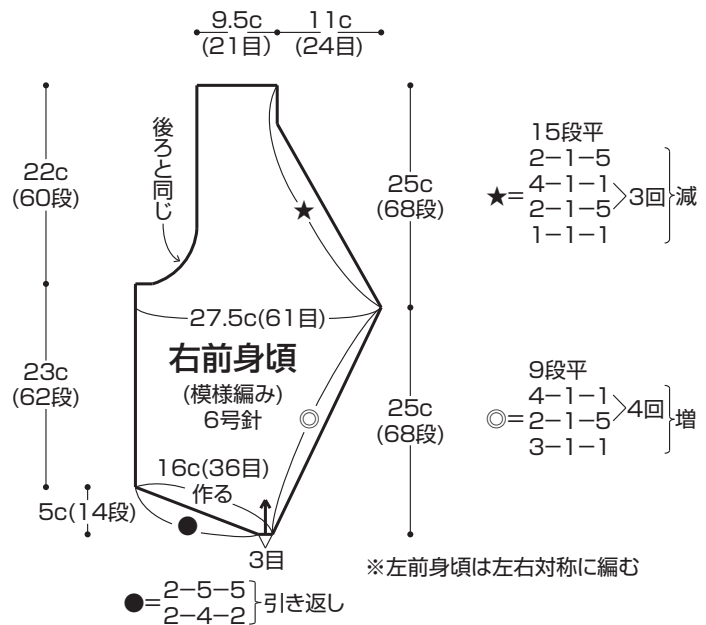
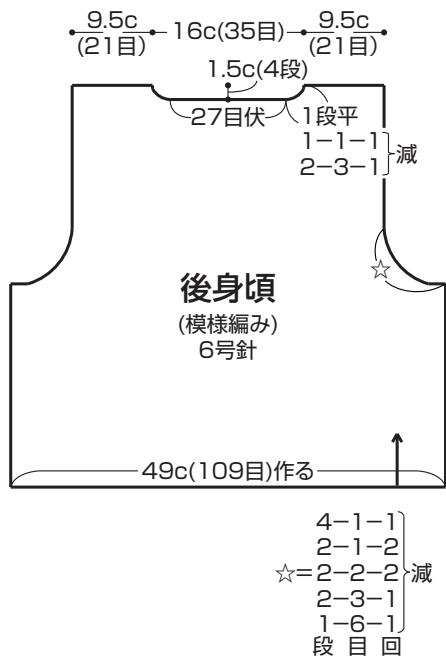
# H153-051 ラメグリーンのワンボタンベスト(L寸)

この作品はテキスト2枚です(2-1)



デザイン/水原多佳子

- ◆使用糸 フラックスK《ラメ》(25g玉巻)  
黄緑(No.605)8.2玉(205g)
- ◆糸代 3,969円<税込>  
[フラックスK《ラメ》 税込441円(本体420円)×9玉]
- ◆付属品 ボタン(直径20mm)1個。
- ◆使用針 ハマナカアミアミ玉付2本針6号(税込462円)、  
片かぎ針(金属製)5/0号(税込336円)。
- ◆サイズ 胸囲104cm、着丈46cm。
- ◆ゲージ 模様編み22目27段が約10cm角。
- ◆編み方 糸は1本どりで、指定の号数針で編みます。  
身頃…一般的な作り目で編み始め、模様編みで編み進みます。  
裾・前立て…肩をかぶせはぎ、脇をすくいとじにします。前後身頃から目を拾  
衿ぐり袖ぐり…い、縁編みで編みます。  
仕上げ…左前身頃(※図参照)にボタンをつけて仕上げます。



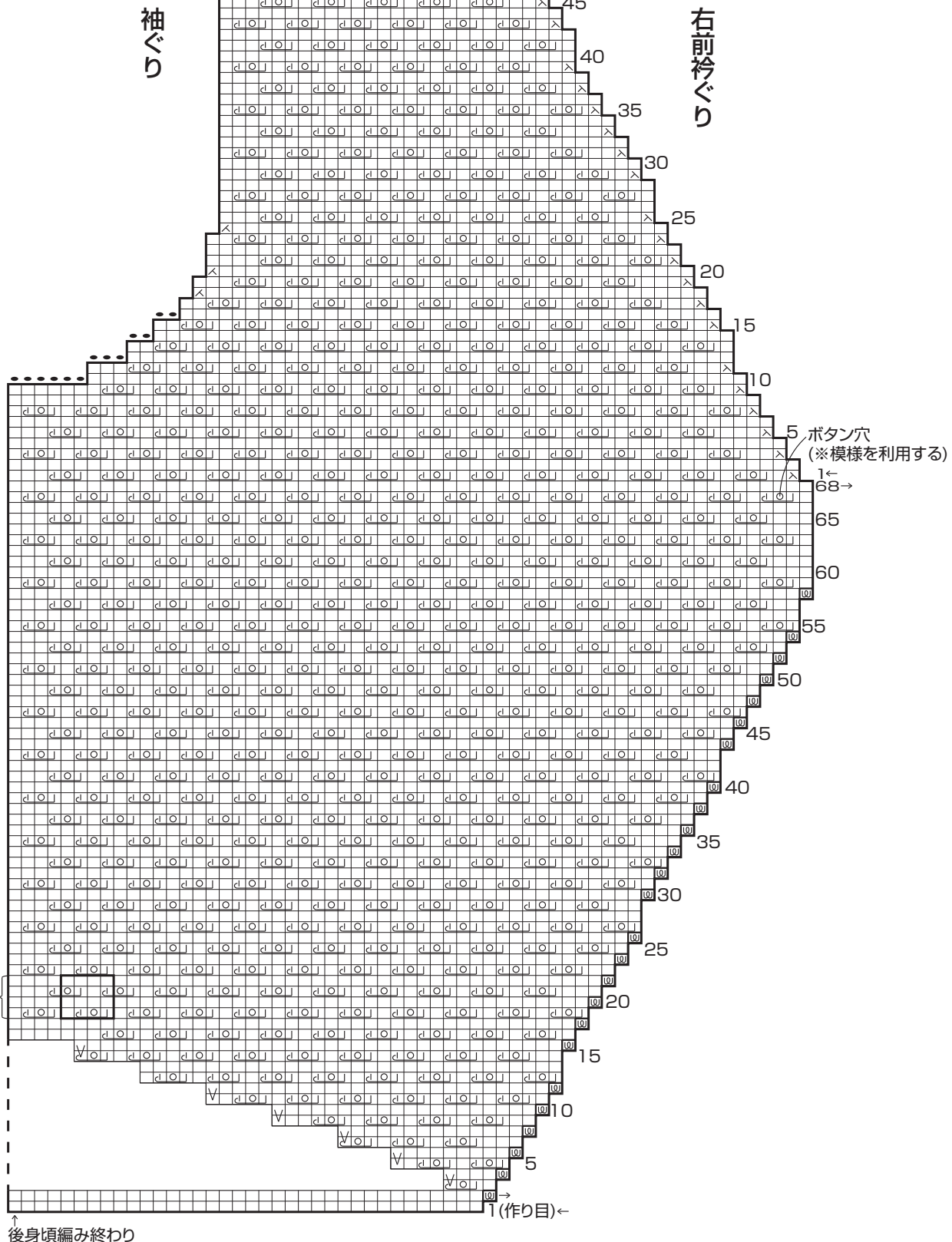
## 縁編み

×=細編み    †=長編み    ▲=糸を切る



L寸

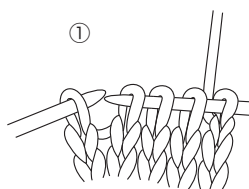
- = 表目
- △ = 右上2目1度
- ▽ = 左上2目1度
- ⓪ = 巻き増目
- ∇ = すべり目



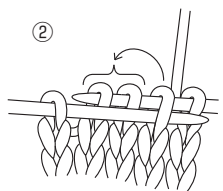
後衿ぐり



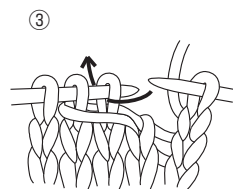
目通しノット



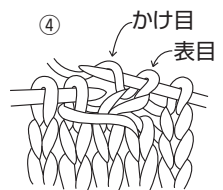
① 3目を編まずに右の針に移す。



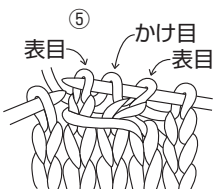
② 右の目を左2目にかぶせる。



③ 右針の2目を左の針に戻し、表目を編む。

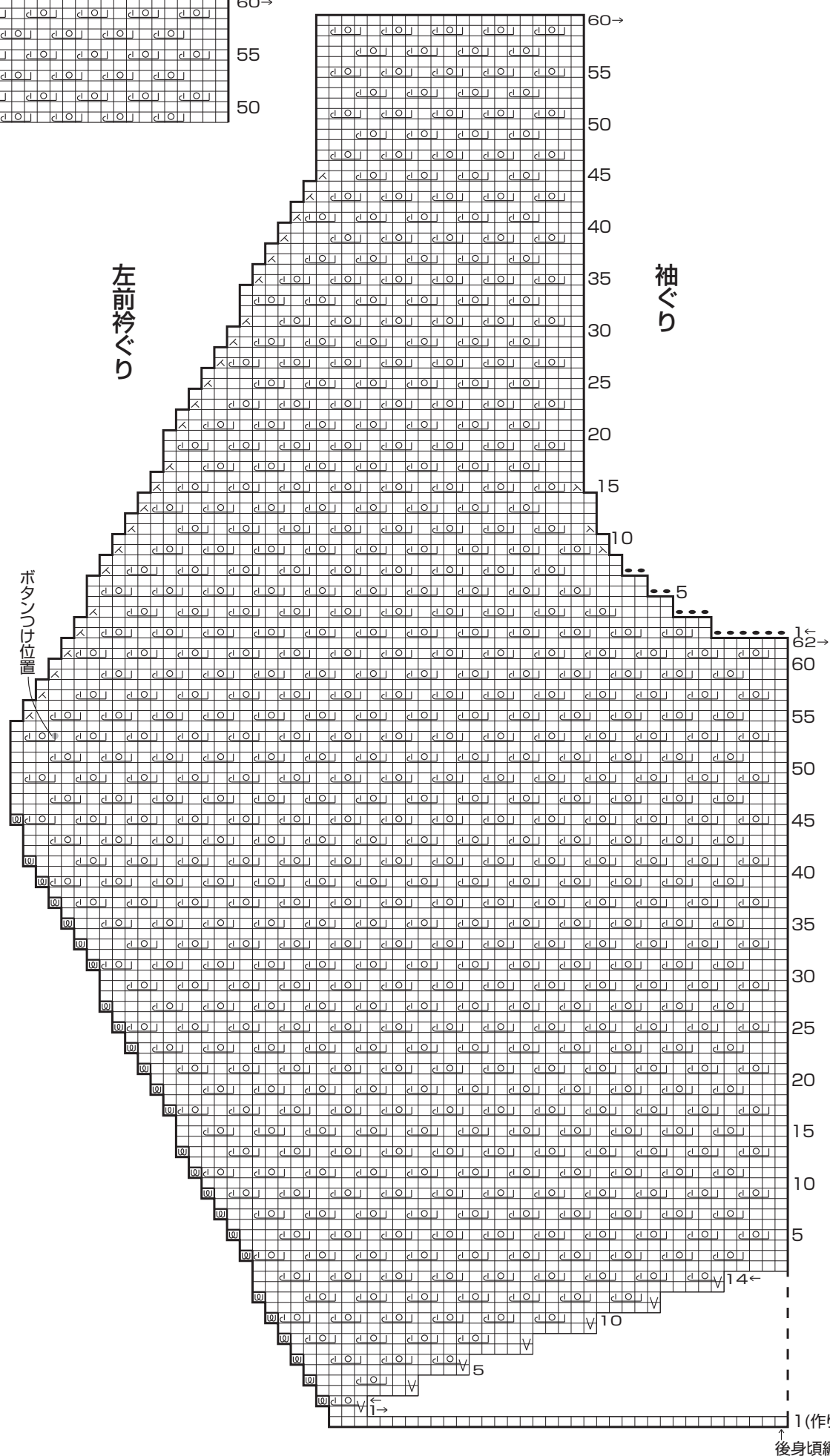


④ かけ目を編む。



⑤ 次の目を表目で編む。

左前衿ぐり



4目4段1模様  
模様編み