

# H152-026 引き出し編みベスト(L寸)

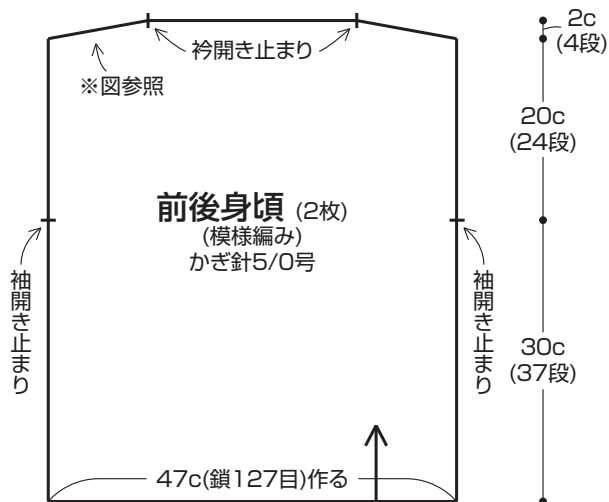
この作品はテキスト2枚です(2-1)



デザイン/河合真弓

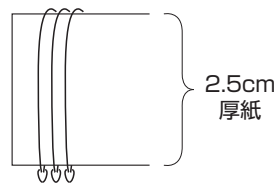
- ◆使用糸 プリリアン(40g玉巻)  
レッドブラック系(No.20)5.4玉(215g)
- ◆用意するもの 厚紙(2.5cm×約30cm)。
- ◆使用針 ハマナカアミアミ片かぎ針(金属製)4/0号。
- ◆サイズ 身幅47cm、着丈53cm。
- ◆ゲージ 模様編み27目が10cm、1模様8段が約6.5cm。
- ◆編み方 糸は1本どりで、指定の号数針で編みます。  
身頃… 共糸鎖の作り目で編み始め、編み方のポイントを参照し、厚紙を利用しながら模様編みで編み進みます。  
裾・衿ぐり… 肩を巻きはぎ、脇を鎖とし(※図参照)にします。前後身頃から目を拾い、裾・衿ぐりを縁編みaで、袖ぐりを縁編みbで編みます。

10c (27目) — 27c(73目) — 10c (27目)



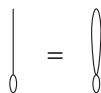
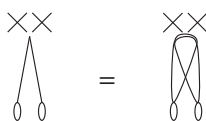
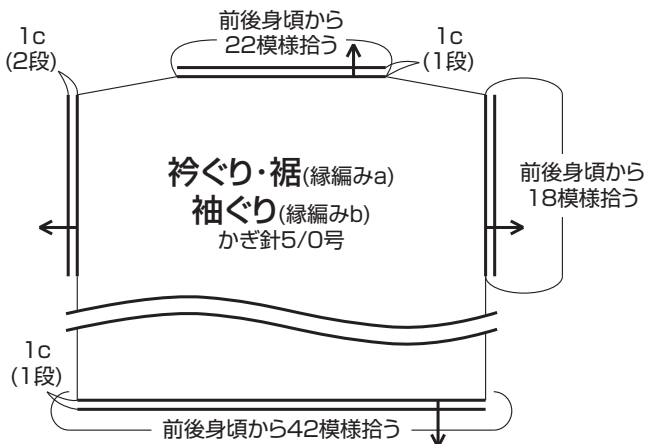
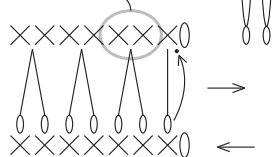
## の編み方

- ①下段の細編みの頭目に針を入れ、引き抜き編みをし、続けて鎖1目編む。
  - ②針にかかっているループを引きのばし、厚紙に移して針を抜く。
- ※①・②をくり返す

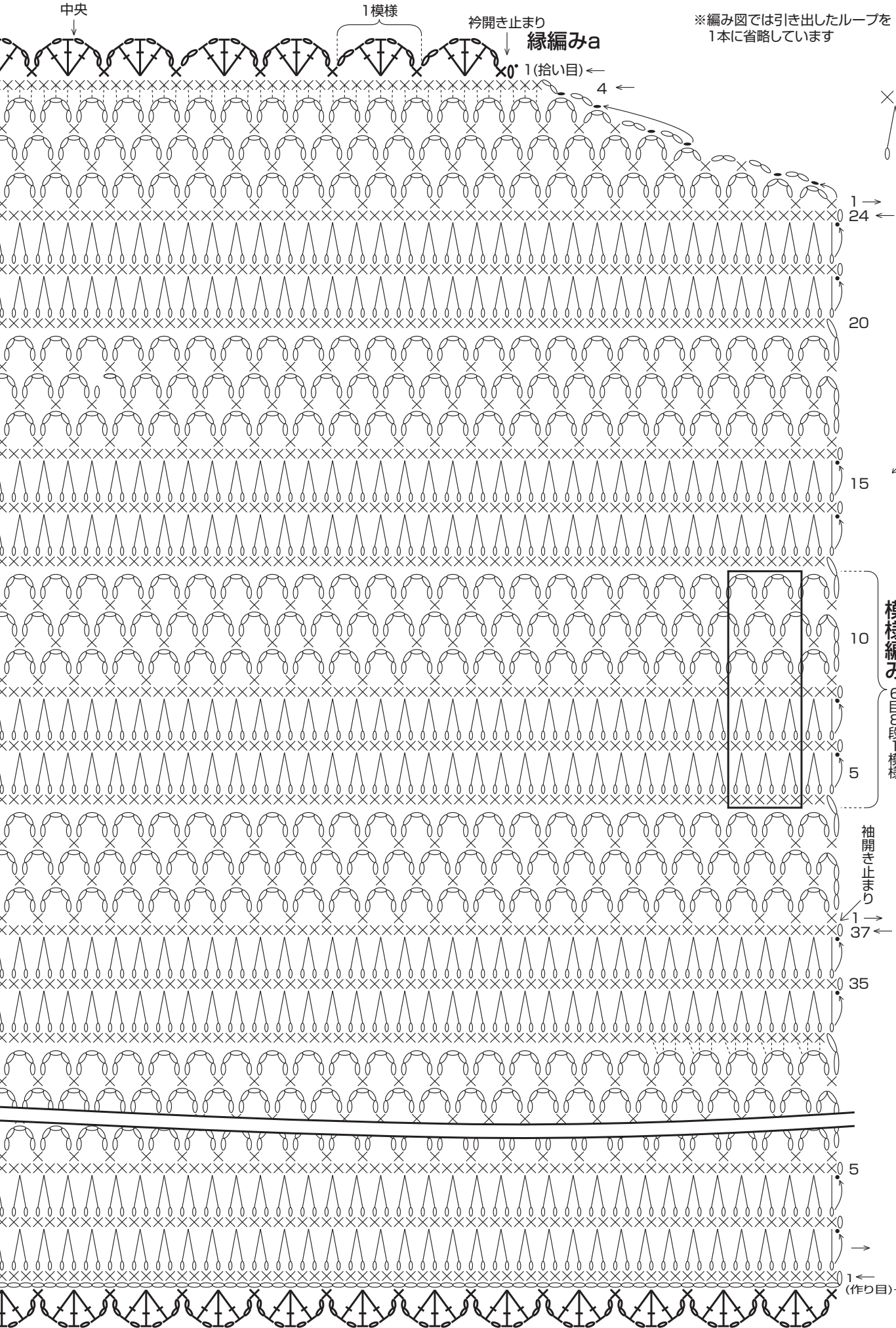


## 編み方のポイント

ループを拾って  
細編み



※編み図では引き出したループを1本に省略しています



- ※鎖は束に拾う
- x = 細編み
- | = 中長編み
- | = 長編み
- | = 長々編み
- △ = 糸をつける
- ▲ = 糸を切る
- ↷ = 糸を渡す
- = 引き抜き

模様編み  
6目の段1模様

襟開き止まり

衿ぐり

中央

縁編みb

2  
1(拾い目)

襟一皿の

袖

袖開き止まり

襟

→ 1(拾い目)  
縁編みa

1模様

