

# H151-024 エスカルゴプル

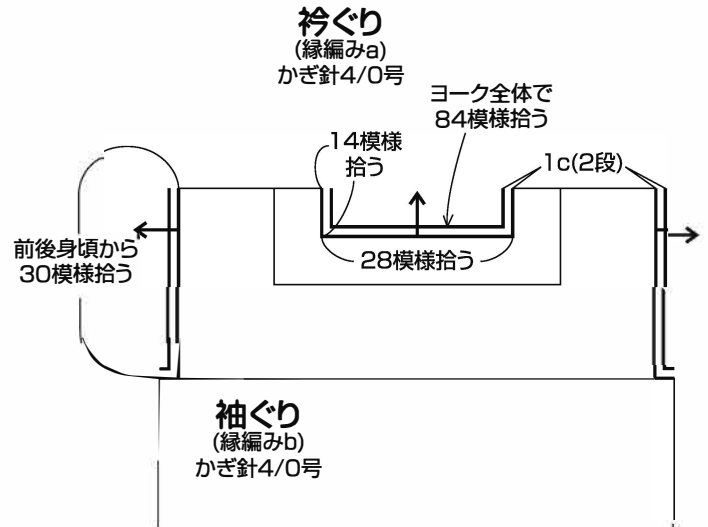
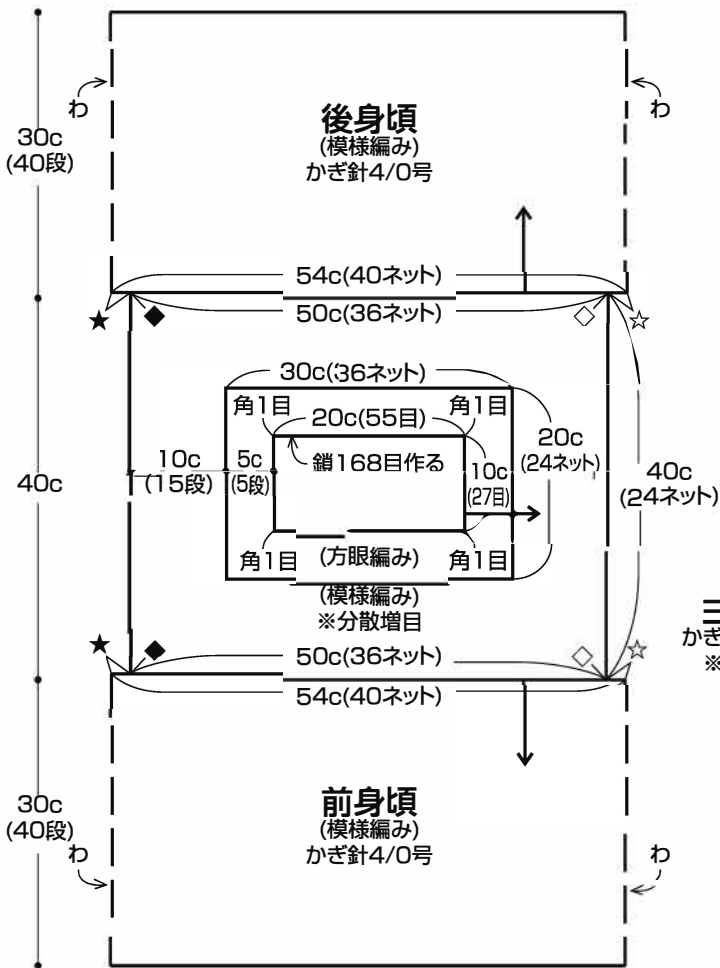


この作品はテキスト3枚です(3-1) ※附録1枚



デザイン/家郷輝子

- ◆使用糸 ウオッシュコットン《クロッシェ》グラデーション(25g玉巻)廃盤  
ピンク系(No.202)6.8玉(170g)
- ◆使用針 ハマナカアミアミ片かぎ針(金属製)4/0号。
- ◆サイズ 身幅54cm、着丈50cm。
- ◆ゲージ 模様編み7.5ネット13段、方眼編み27.5目10段が各10cm角。  
編み方 糸は1本どりで、指定の号数針で編みます。  
ヨーク … 共糸鎖の作り目で編み始め、方眼編み→模様編みの順に編み進みます。
- ◆ 身頃 … ヨークから目を拾い、前後身頃続けて模様編みで編み進みます。  
①段めを編みながら指定位置(◆・◇)にマチ(★・☆)を作りながら編みます。
- 衿ぐり … ヨークから目を拾い、縁編みaで編みます。
- 袖ぐり … ヨーク・マチから目を拾い、縁編みbで編みます。



ヨーク  
かぎ針4/0号  
※図参照

☆=マチ:前後計4c(鎖13目)作る  
★=マチ:前後計4c(鎖13目)作る

模様編み 5ネット1模様

※鎖は束に拾う

× = 細編み

┆ = 中長編み

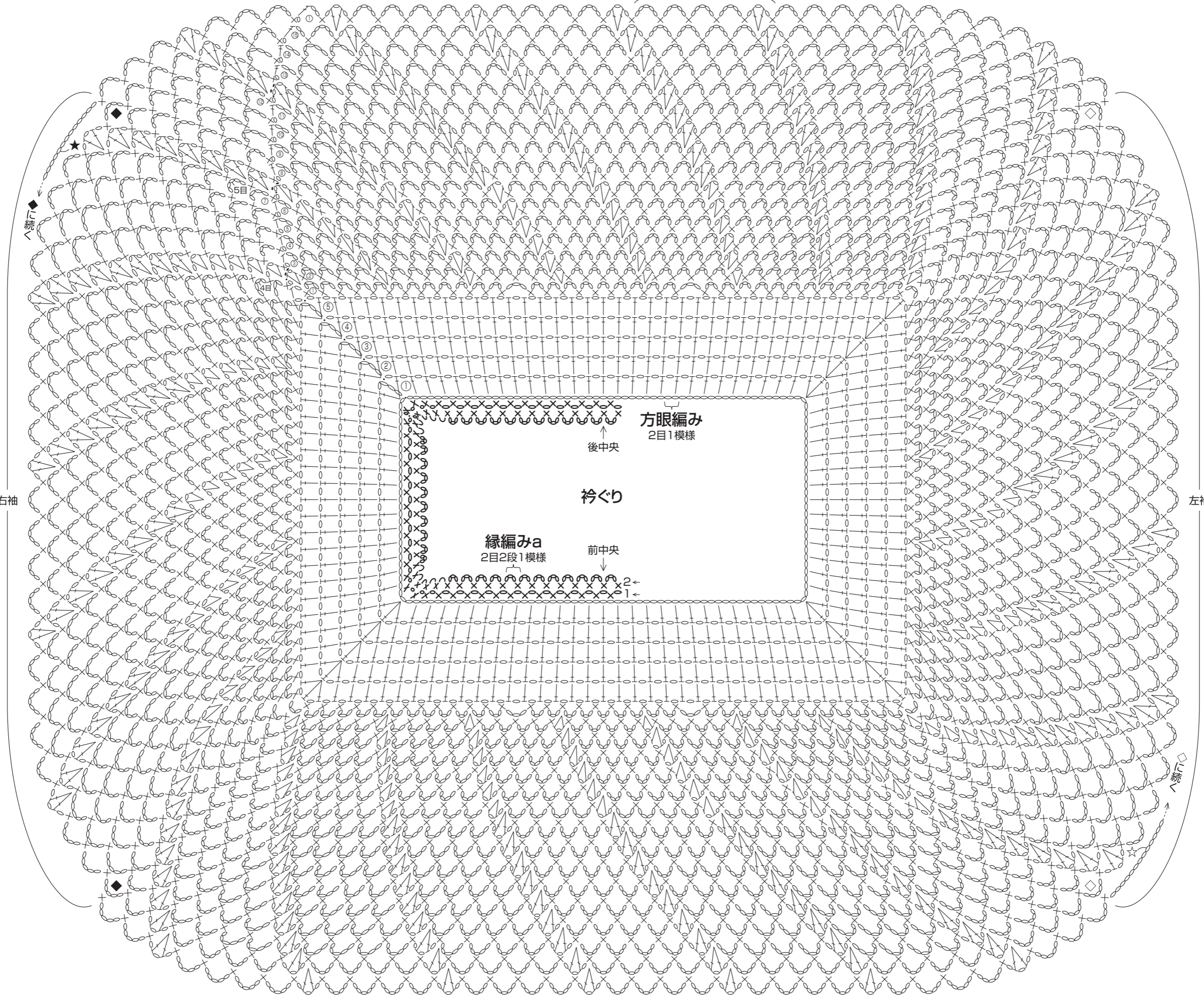
┆ = 長編み

● = 引き抜き

× = 鎖

右袖

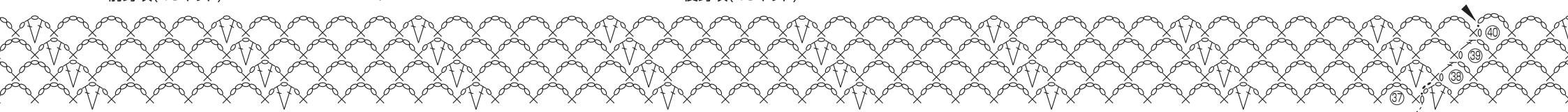
左袖



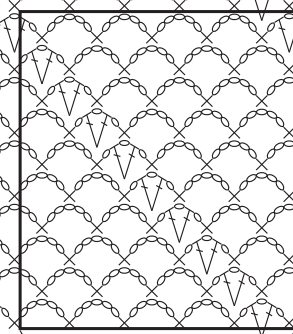
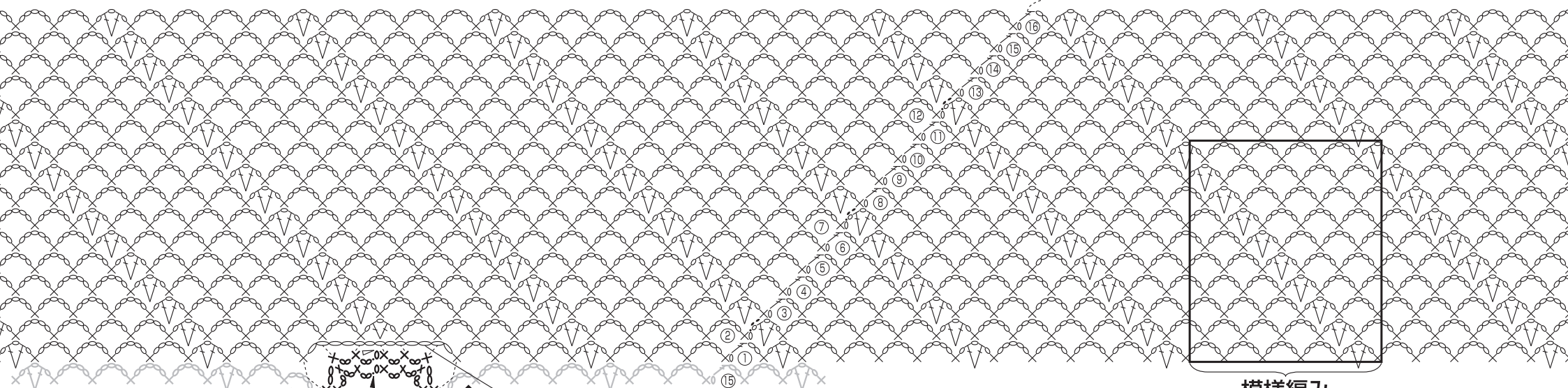
前身頃(40ネット)

脇

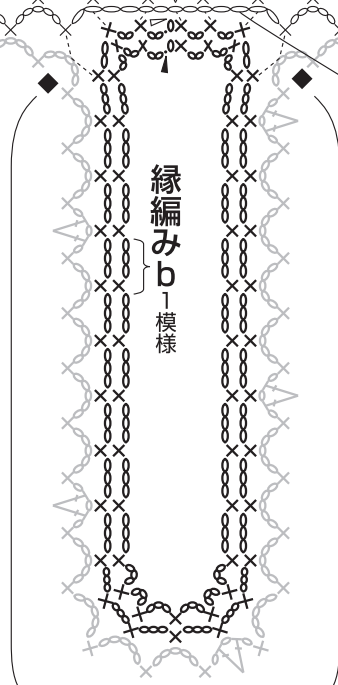
後身頃(40ネット)



記号省略



模様編み  
5ネット10段1模様



★(鎖13目)

※鎖は束に拾う

× = 細編み

┆ = 中長編み

┆ = 長編み

●, ● = 引き抜き

△ = 糸をつける

▲ = 糸を切る