

デザイン / 家郷輝子

ネット編みのベスト

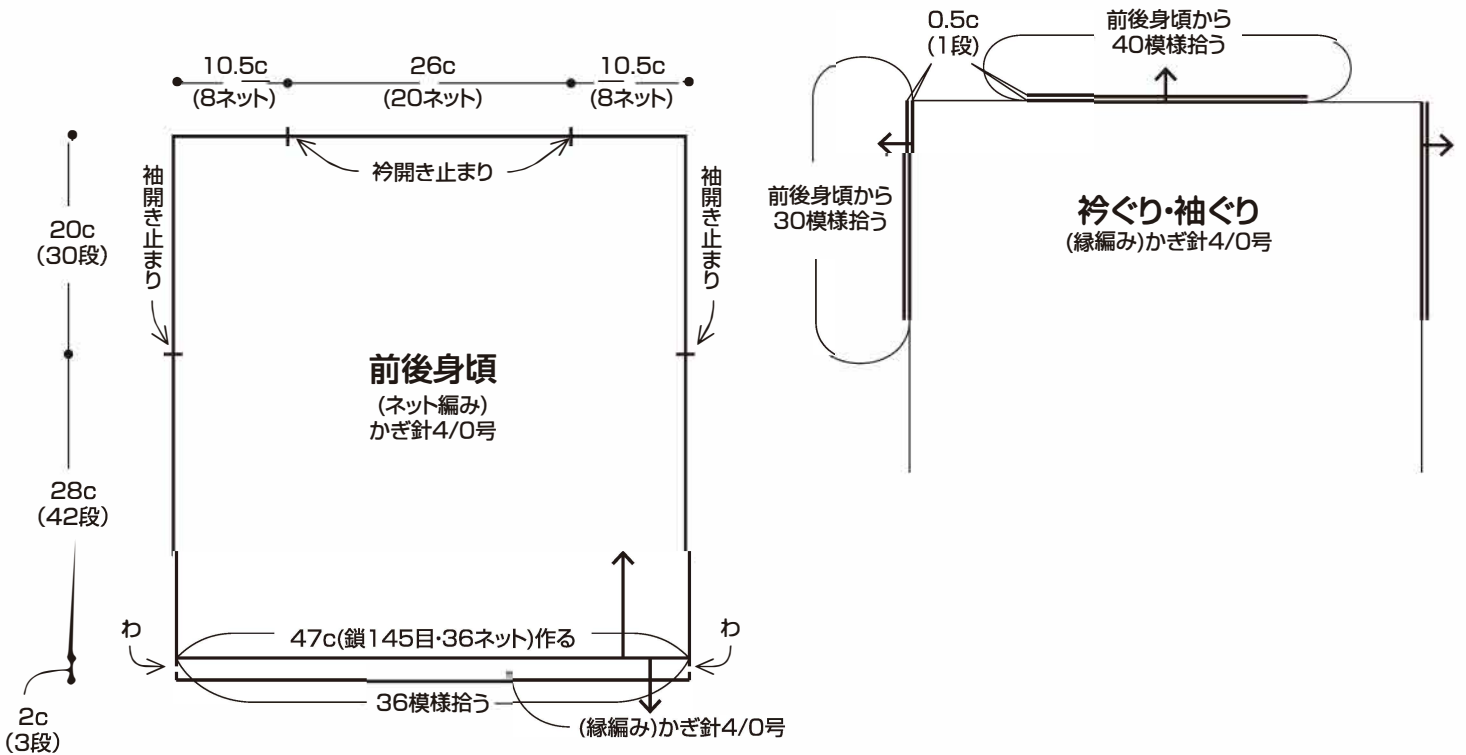
H150-073 ネット編みのベスト

この作品はテキスト2枚です(2-1)



デザイン/家郷輝子

- ◆使用糸 スパングラス(25g玉巻)
- ◆使用針 ベージュ×金スパンコール(No.2)4.4玉(110g)
- ◆使用針 ハマナカアミアミ片かぎ針(金属製)4/0号。
- ◆サイズ 身幅47cm、着丈50cm。
- ◆ゲージ ネット編み7.5ネット15段が10cm角。
- ◆編み方 糸は1本どりで、指定の号数針で編みます。
 身頃… 共糸鎖の作り目で編み始め、ネット編みで編み進みます。前身頃は最終段で肩をつなぎます。
 衿ぐり・袖ぐり… 脇を鎖とし(図参照)にします。前後身頃から目を拾い、縁編みで編みます。



※鎖は束に拾う

X = 細編み

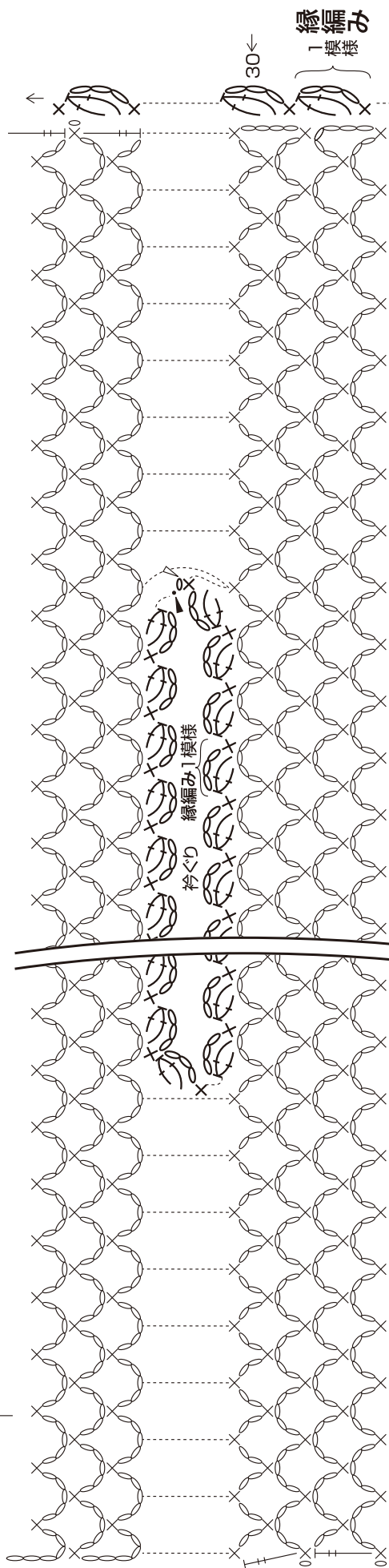
┆ = 長編み

() = 長編み2目の玉編み

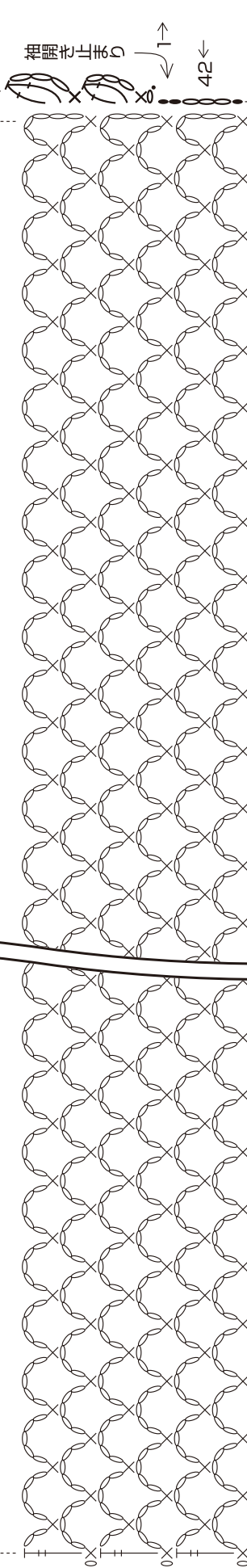
↘ = 糸をつける

↙ = 糸を切る

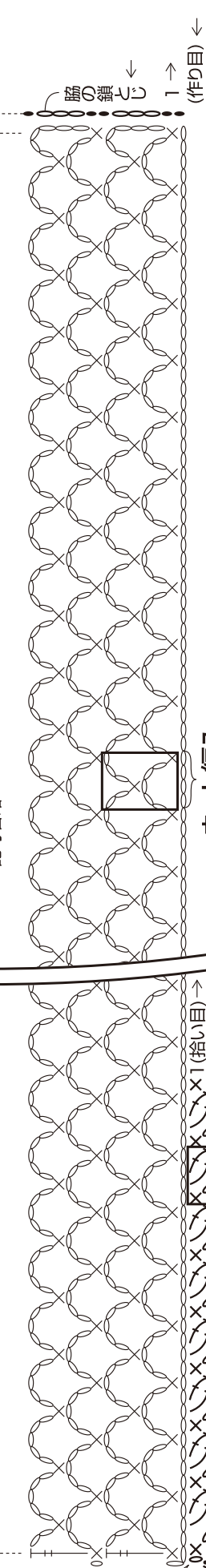
●, ● = 引き抜き



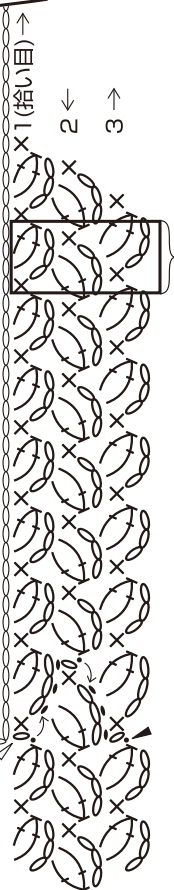
記号省略



記号省略



ネット編み
4目2段1模様



縁編み 3段1模様

 **ハマナカ株式会社**

京都本社

〒616-8585

京都市右京区花園藪ノ下町 2 番地の 3

TEL(075)463-5151(代)

FAX(075)463-5159

東京支店

〒103-0007

東京都中央区日本橋浜町1丁目11番地10号

TEL(03)3864-5151(代)

FAX(03)3864-5150

<http://www.hamanaka.co.jp>