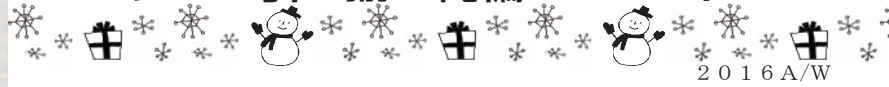




H145-163-103

アメリーの引き揃え縄編みスヌード



2016A/W

- ◆使用糸 アメリー(40g玉巻)
フォレストグリーン(No.34)2玉、チョコレートブラウン(No.9)1玉、スプリンググリーン(No.33)1玉、レモンイエロー(No.25)1玉、プラムレッド(No.32)1玉(240g)
- ◆使用針 ハマナカアミアミ玉付2本針12号。
- ◆サイズ 幅22cm、長さ(1周)130cm。
- ◆ゲージ 模様編み18.5目22段が約10cm角。
- ◆編み方 糸は2本どりで、指定の号数針で編みます。
本体…別糸を使う作り目で編み始め、模様編みで編みます。
編み始めと編み終わりをかぶせはぎにし、わにします。

◎色	レモンイエロー(No.25) プラムレッド(No.32)	各1本 引き揃え
ⓑ色	スプリンググリーン(No.33) チョコレートブラウン(No.9)	各1本 引き揃え
Ⓐ色	フォレストグリーン(No.34)	2本どり

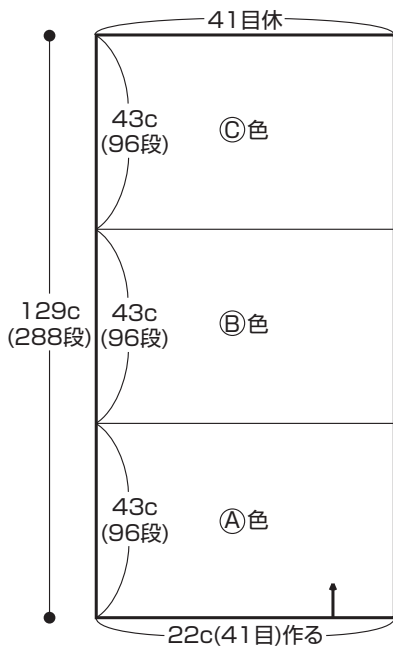
□ = □ 表目

= 右上3目交差

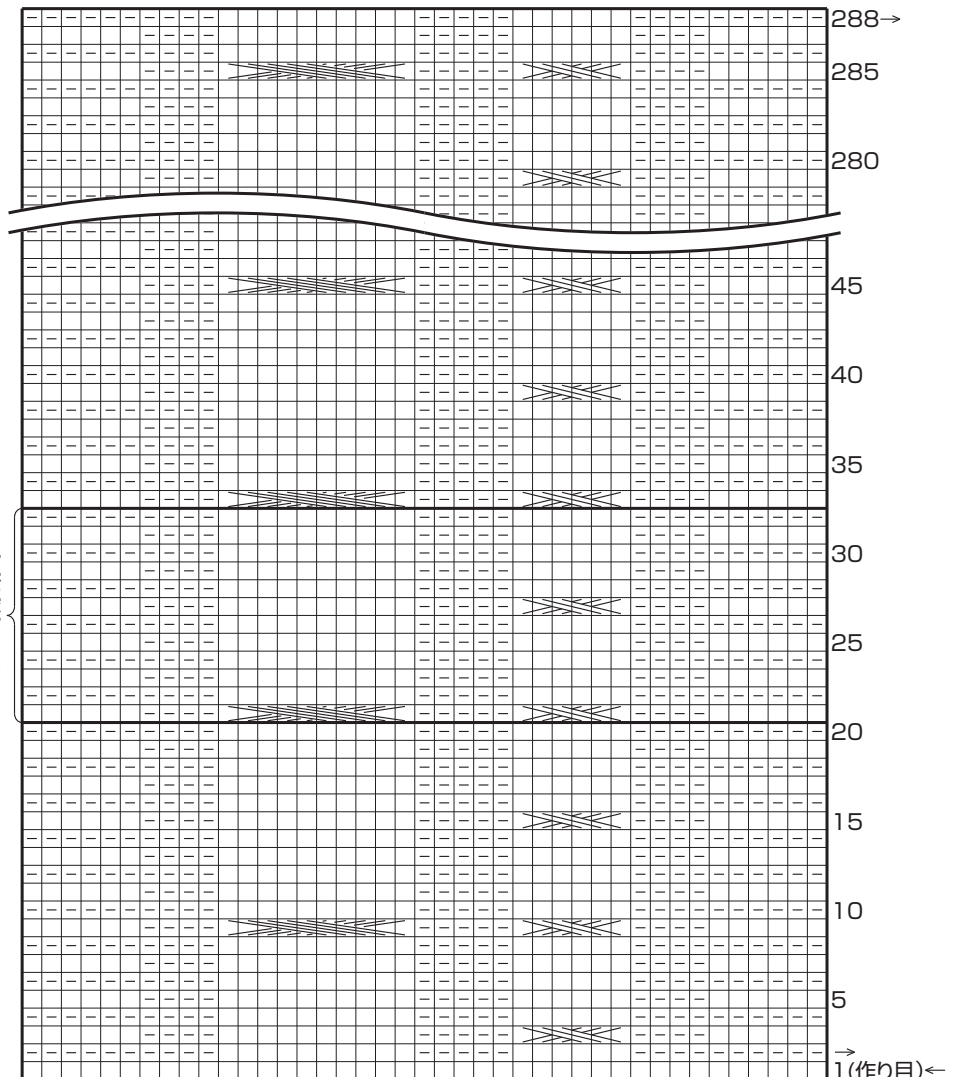
= 右上5目交差

デザイン/knitting.RayRay(レイレイ)

本体 (模様編み) 12号針



41目12段1模様
模様編み



編み始めと編み終わりをかぶせはぎでわにする

