

H142-010 ケーブルスヌード

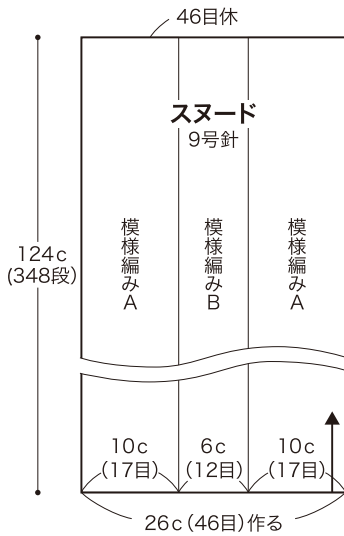
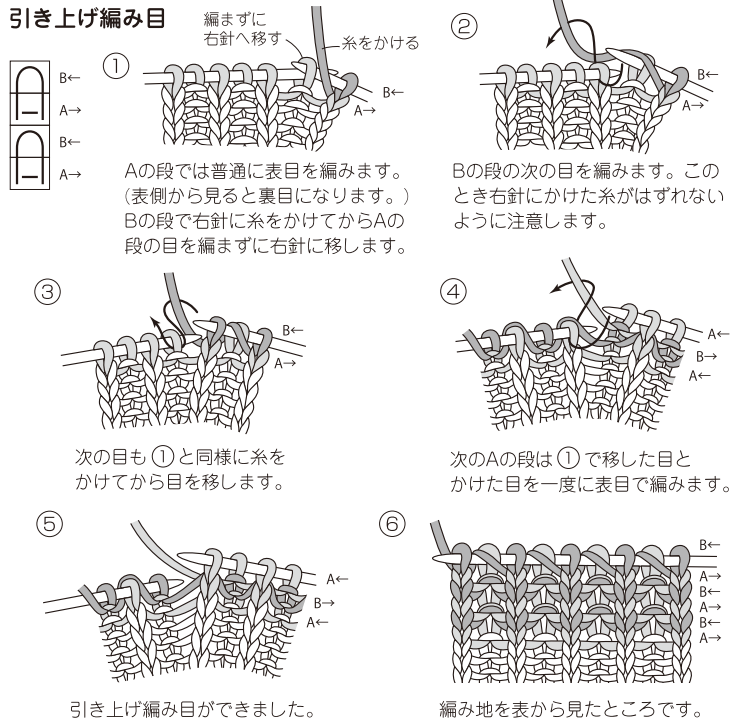


デザイン／松本恵衣子

◆使用糸 アランツィード(40g玉巻)
紺(No.11)5玉 (200g)

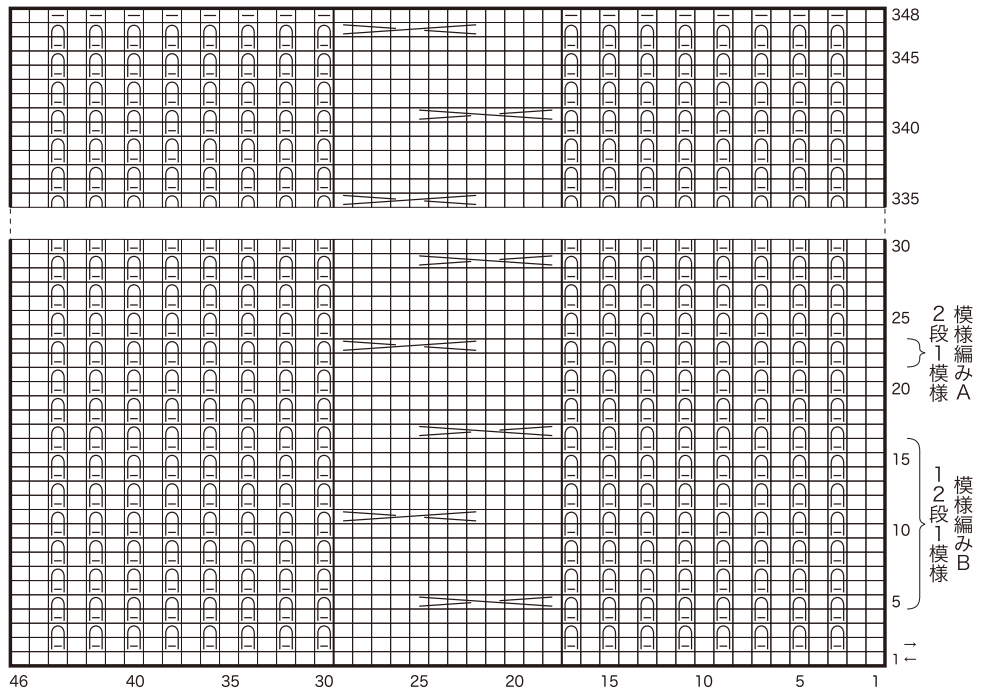
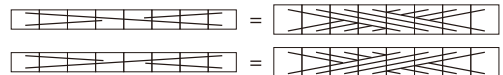
◆使用針 ハマナカアミアミ玉付2本針9号。
◆サイズ 幅26cm、一周124cm。
◆ゲージ 模様編みA 17目28段、模様編みB 20目28段が各10cm角。糸は1本どりで、指定の号数針で編みます。
◆編み方 あとから解ける作り目をし、模様編みA・Bでスヌードを編みます。作り目を解いて目を拾い、編み始めと編み終わりをかぶせはぎします。

引き上げ編み目



スヌードの編み方図

□ = □ 表目記号省略



仕上げ方

編み始め側と編み終り側をかぶせはぎ

