

H141-048 ローズモチーフプル(寸)

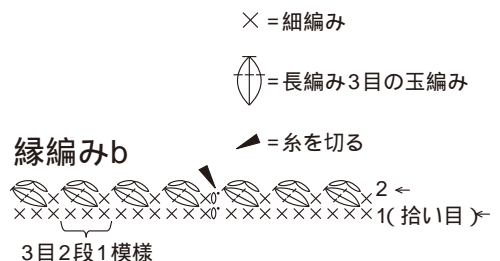
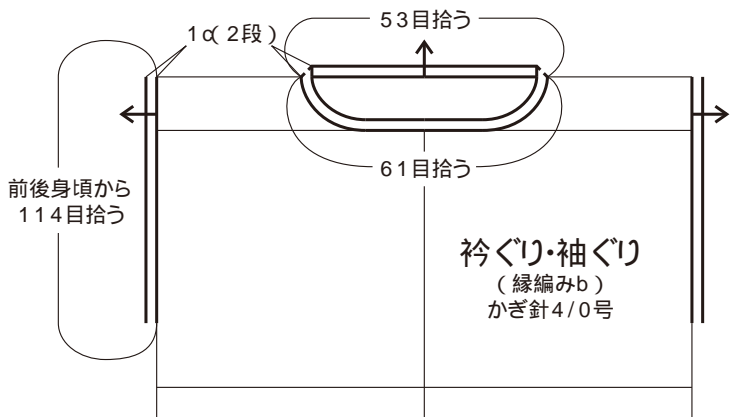
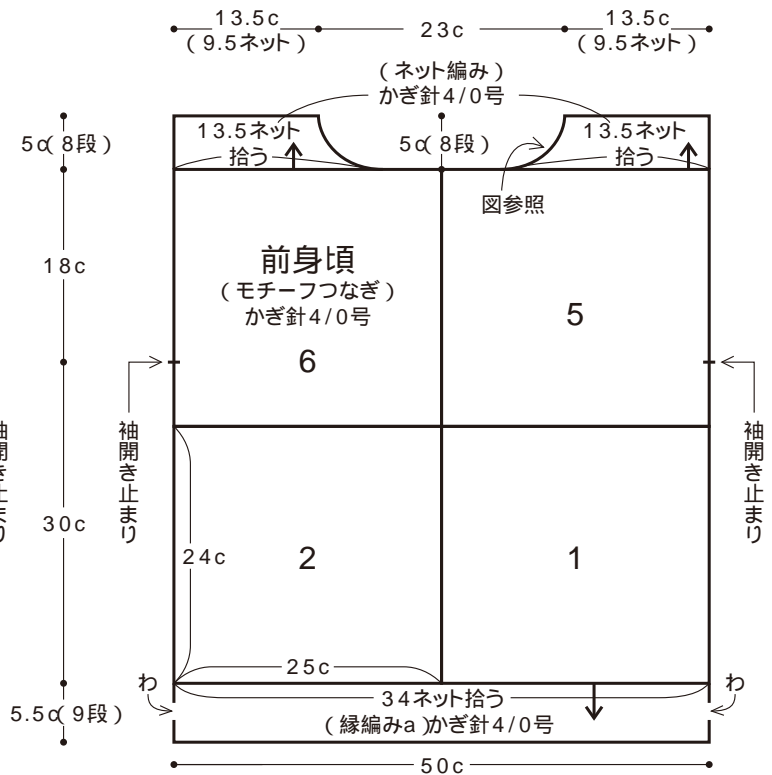
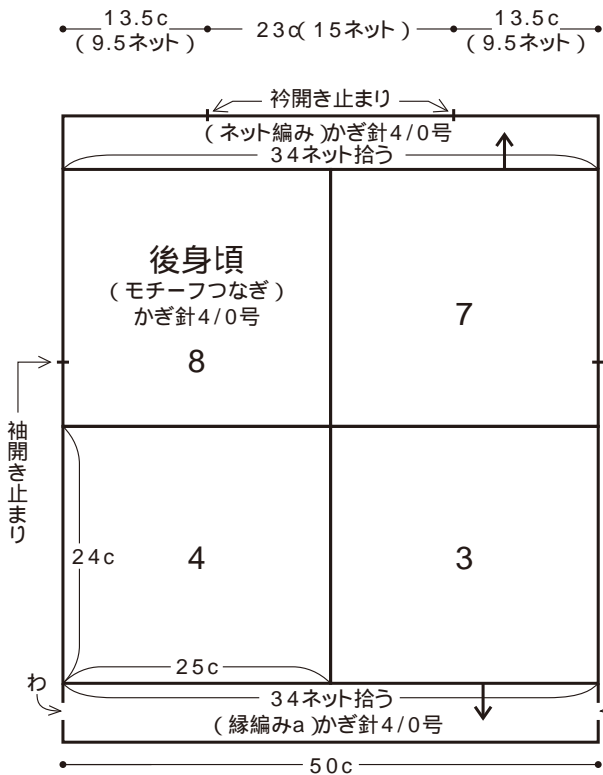
この作品はテキスト2枚です(2-1)



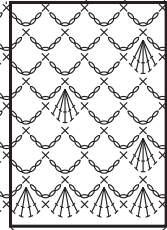
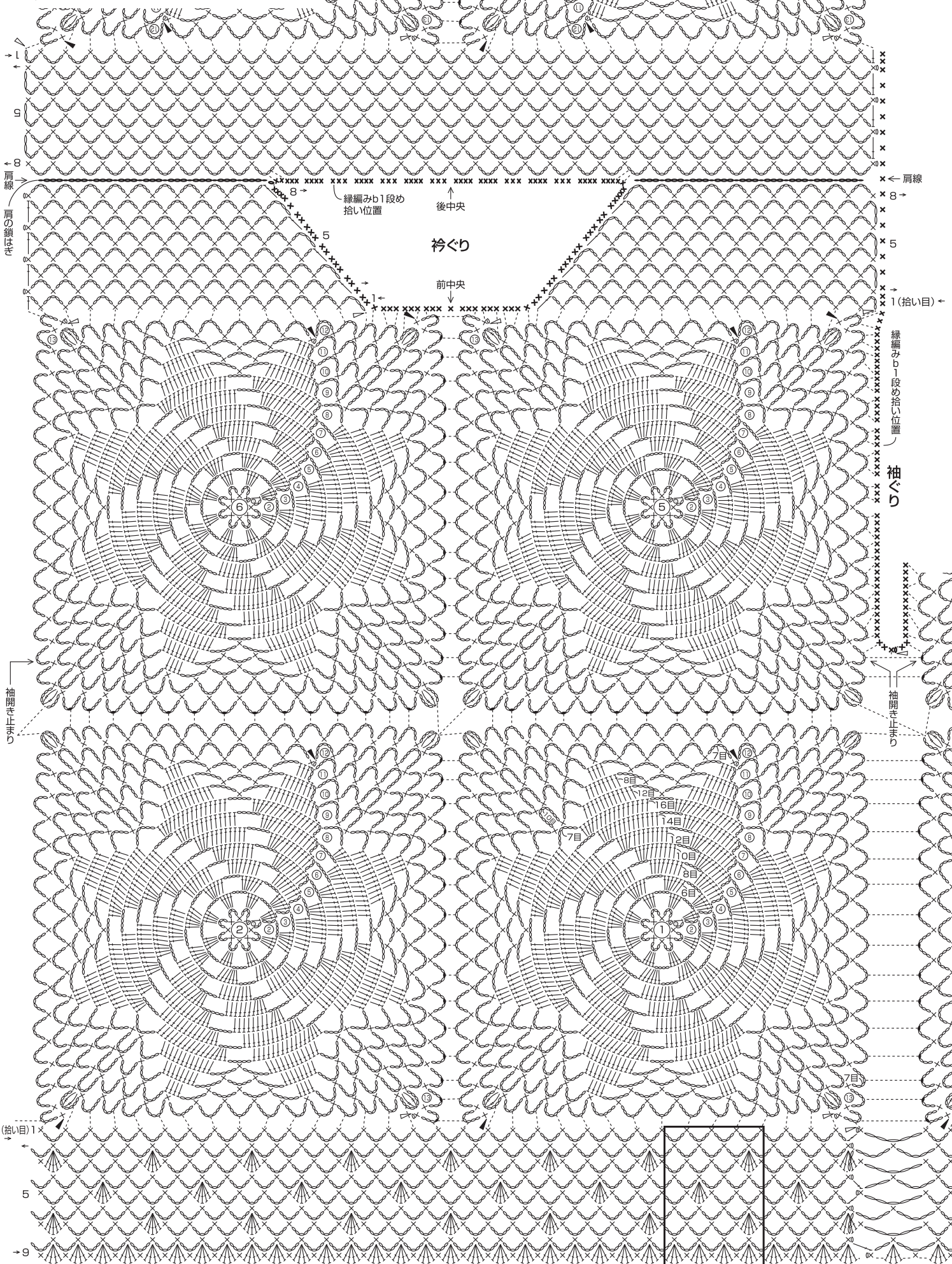
デザイン / 岡本啓子

- 使用糸 ハマナカ純毛中細《グラデーション》(40g玉巻)
 赤系(No.104)5.4玉(215g)
 使用針 ハマナカアミアミ片かぎ針(金属製)4/0号。
 サイズ 身幅50cm、着丈58.5cm。
 ゲージ モチーフ横25cm、縦24cm、
 ネット編み6.5ネットが10cm8段が5cm。
 編み方 糸は1本どりで、指定の号数針で編みます。
 身頃 ... わの作り目で編み始め、モチーフを図のように編みます。2枚めからは最終段で編みつなぎながら編みます。モチーフから目を拾いネット編みで編みます。
 裾・衿ぐり ... 肩を鎖はぎ(引き抜き1目と鎖3目)にします。前後身頃から目を拾い、裾を縁編みa、衿ぐり・袖ぐりを縁編みbで編みます。

番号順に編みつなぐ



※鎖は束に拾う
 ×=細編み
 ┆=長編み
 ┆=中長編み
 ●=引き抜き
 ▲=糸をつける
 ▼=糸を切る



縁編みa
4ネット9段1模様