

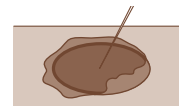


アップリケのポイント 1

何色も使うアップリケは、刺しつける順番に注意するときれいな仕上がりに  
 ①ピンクの広い面を刺しつける→②端に重ねるようにして黄色を帯状に刺す  
 →③その上に水色で小さな丸を刺しつける

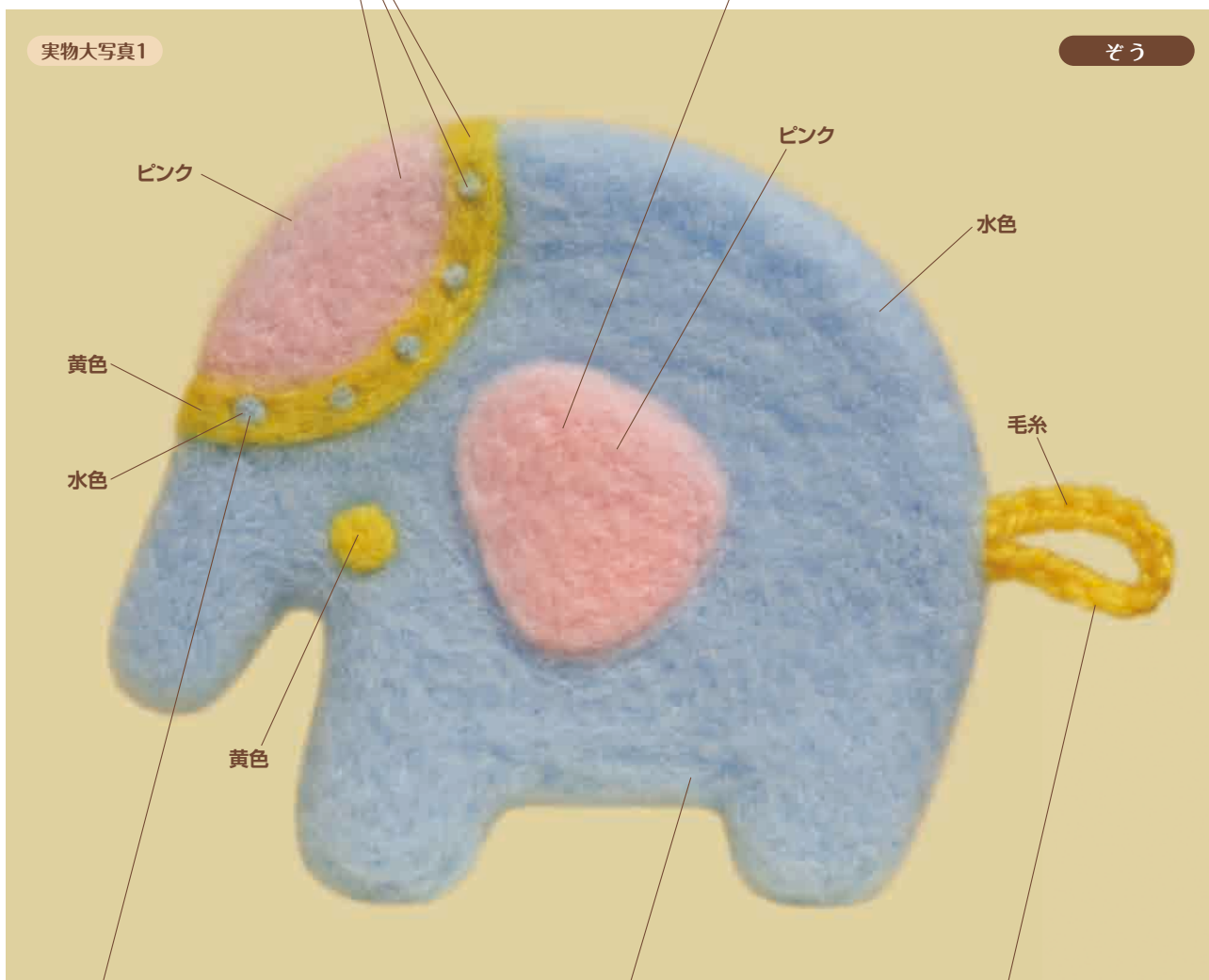
アップリケのポイント 2

少量のアクレーヌを図案よりひと回り大きく広げ、輪郭の内側にアクレーヌをまとめながら、輪郭に沿って刺しつける



実物大写真1

ぞう



アップリケのポイント 3

小さな丸は、少量のアクレーヌを指先で丸め、ニードルで刺しつける



ベース

マットカバーに輪郭を写し、そこに水色を少量ずつちぎって並べ刺し固めてベースを作る  
 ※輪郭からはみ出たアクレーヌは内側に向けて刺す  
 側面・裏面も刺し整える

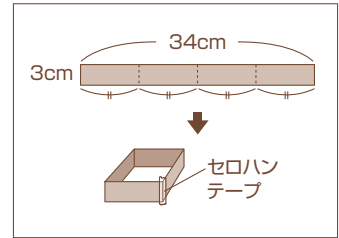
ループをつける

18目くさり編みにし、輪にした毛糸を差し込み、ニードルで刺し固めて固定する

実物大写真2



ベースの枠型の形



3×34cmのボール紙を正方形に折り  
セロハンテープでとめる

実物大写真3

