



なわ編みのソックス(レディース)



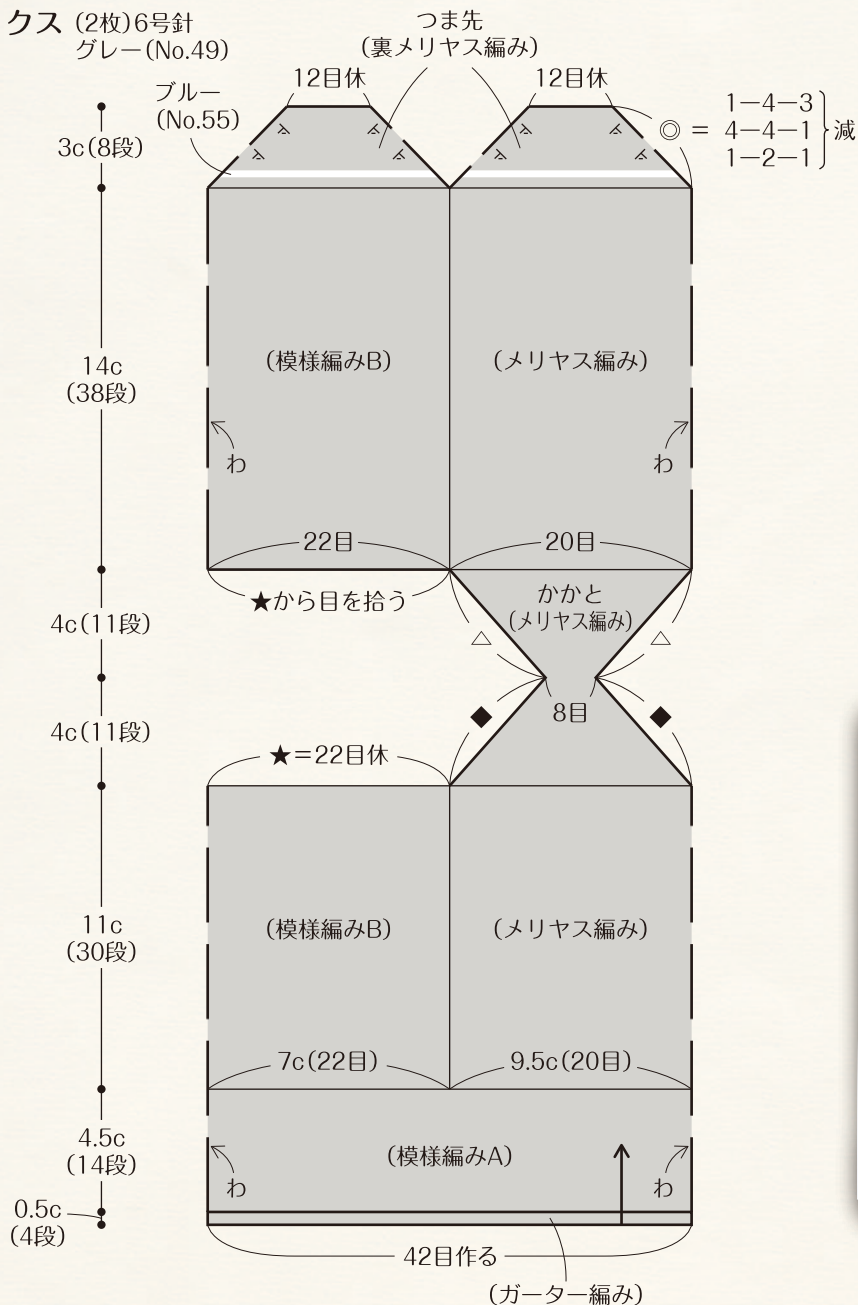
デザイン / ニットスタジオ
"Ha-Na"

- *サイズ 23cm
- *使用糸 ハマナカフェアレディー50(40g玉巻)

	使用色	使用量
イ色	グレー(No.49)	1.8玉
ロ色	ブルー(No.55)	少々

- *使用針 ハマナカアミアミくつした針(14.5cm・5本針)6号
毛糸とじ針
- *ゲージ メリヤス編み：21目27段が10cm角
模様編みB：32目27段が10cm角
- *編み方 糸は1本どりで、一般的な作り目で編み始め、ガーター編み→模様編みAで編み進みます。
続いて模様編みBとメリヤス編みで編み、つま先を指定の段でブルー(No.55)に変えながら裏メリヤス編みで編みます。
編み終わりのつま先を裏メリヤスはぎにして仕上げます。

ソックス (2枚)6号針
グレー(No.49)



$$\triangle = \left. \begin{array}{l} 2-1-5 \\ 1-1-1 \end{array} \right\} \text{増}$$

$$\blacklozenge = \left. \begin{array}{l} 2-1-5 \\ 1-1-1 \end{array} \right\} \text{減}$$

段目回

仕上げ



アミアミくつした針
号数: 2・3・4・5・6・7・8号
長さ14.5cmの短め設計でくつしたや手袋などの輪編みにピッタリ!

※80cm輪針を使った「同時編み」もできます。(動画参照)

5本針

禁複写



本体

裏メリヤス編み

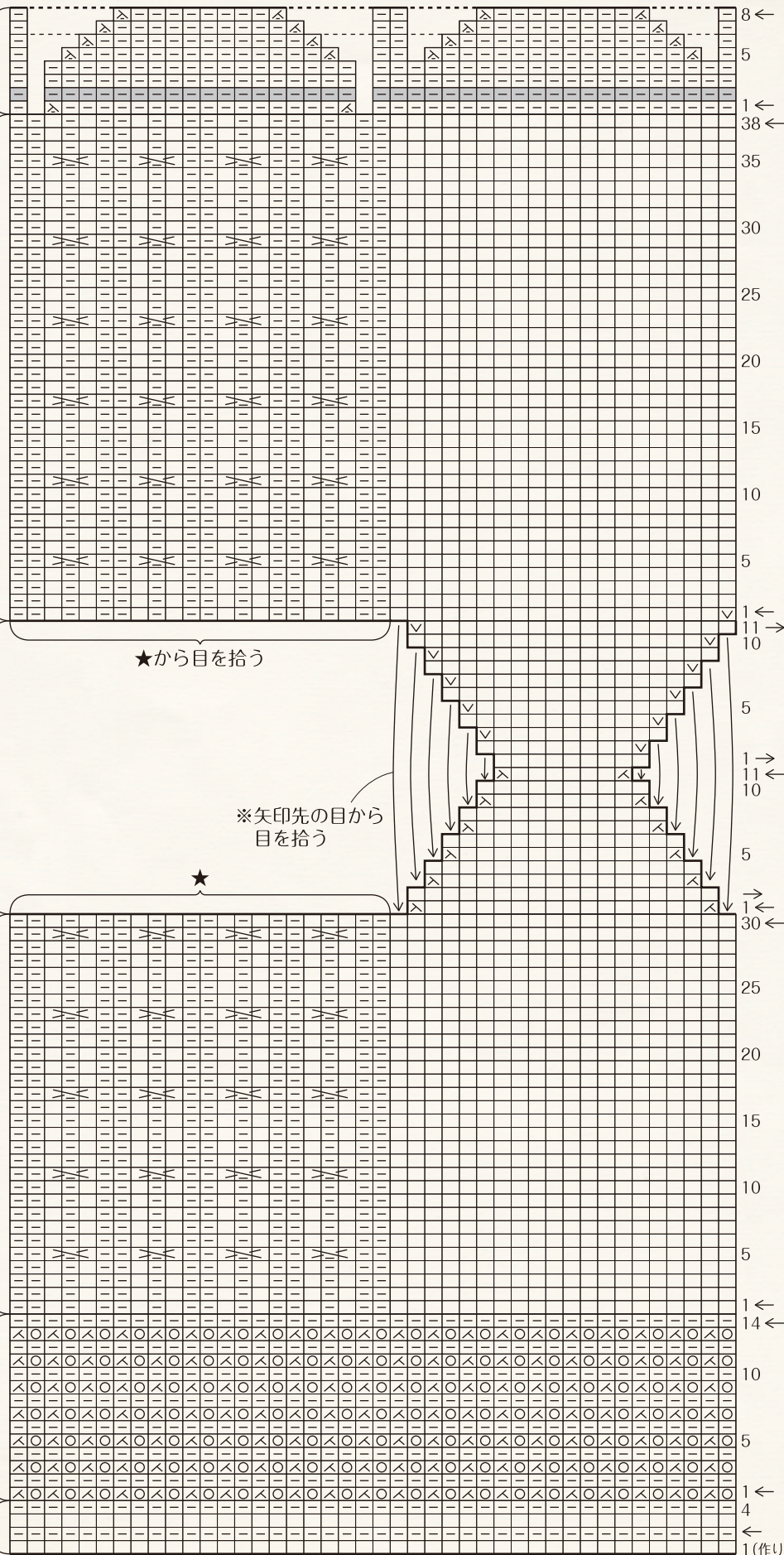
模様編みB

メリヤス編み

模様編みB

模様編みA

ガーター編み



- = □表目
- ◻ = 裏目
- ⊠ = 右上2目1度(表目)
- ⊡ = 左上2目1度(表目)
- ⊢ = 右上2目1度(裏目)
- ⊣ = 左上2目1度(裏目)
- ⊤ = すべり目
- ⊥ = かけ目
- = ブルー(No.55)

⊤の編み方
③②①
①の目を手前に②の目を向こう側へそれぞれ休ませ、③の目を表目で編みます。続けて②の目を裏目、①の目を表目で編みます。

★から目を拾う

※矢印先の目から目を拾う

