



AMU-8 新入生タワシ



デザイン/久嶋千幸

☆でき上がり寸法 高さ約12.5cm、幅約14cm。

☆使用糸 ハマナカボニー(50g玉巻)

<2011S/S>

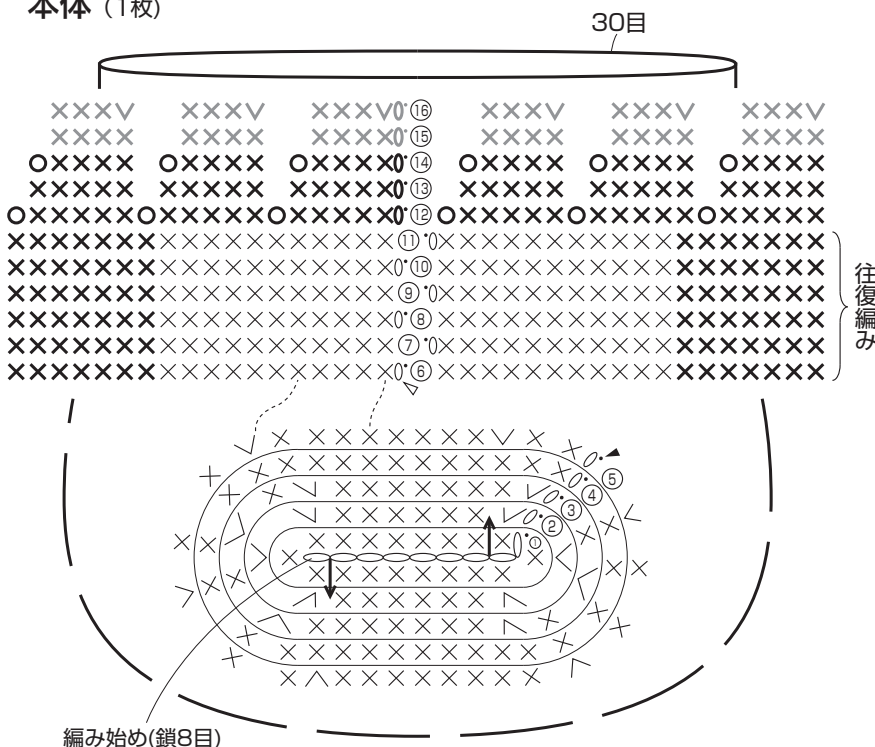
この作品はテキスト2枚です(2-1)

使用色	使用量	使用色	使用量
こげ茶(No.419)	0.4玉	薄オレンジ(No.497)(廃色)	0.2玉
黄(No.416)(廃色)	0.1玉	黒(No.402)	少々
薄ピンク(No.405)	少々	赤(No.429)	少々

☆使用針 ハマナカアミアミ片かぎ針(金属製)7/0号、

毛糸とじ針(H250-706)6本1組。

本体 (1枚)



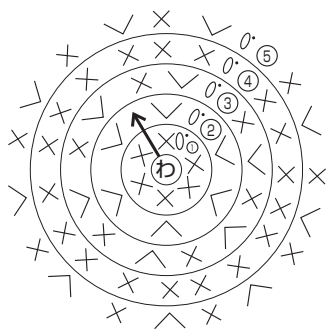
— = こげ茶
 — = 薄オレンジ
 — = 赤

(30目)

- ⑩ 1-6-1 増
- ⑨ 増減なし(24目)
- ⑧ 1-6-1 減
- ⑦ 増減なし(30目)
- ⑥ 1-6-1 減
- ⑤ } 増減なし(36目)
- ④ } 増減なし(36目)
- ③ } 1-6-1 増
- ② } 段目 回
- ① 鎖の周囲から
細編み18目拾う
作り目=鎖8目作る

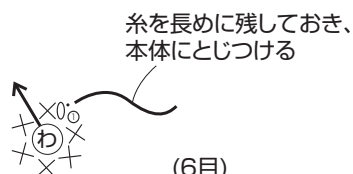
- × = 細編み
- ∨ = 細編み2目編み入れる
- △ = 糸をつける
- ▲ = 糸を切る
- = 編み目をとばして減目

帽子 黄(1枚)



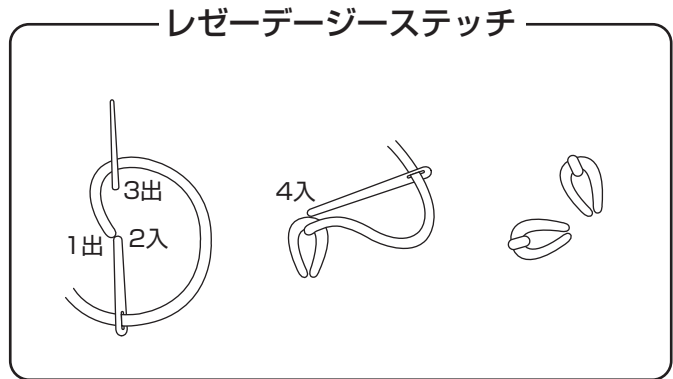
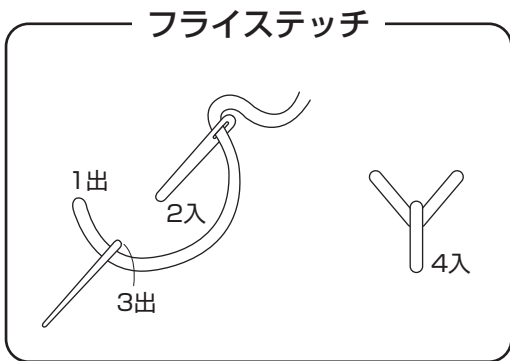
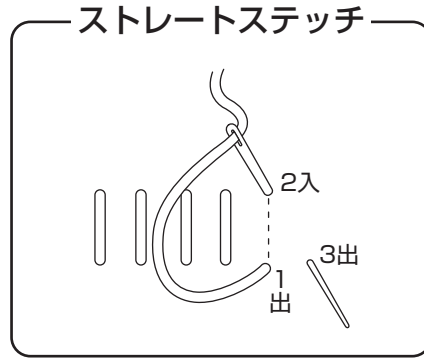
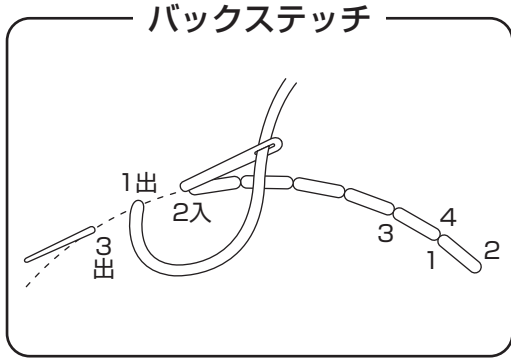
- (27目)
- ⑤ 1-9-1 増
- ④ 増減なし(18目)
- ③ } 1-6-2 増
- ② } 1-6-2 増
- ① わの中に細編み6目編み入れる

ほっぺ 薄ピンク(2枚)



糸を長めに残しておき、本体にとじつける

- (6目)
- ① わの中に細編み6目編み入れる



でき上がり図

