

# AMU-406 とじ針モチーフ「メガネ」



<2015A/W>



デザイン/ナガイマサミ

☆でき上がり寸法 たて約18cm、よこ約18cm。

☆使用糸 ハマナカジャンボニー(50g玉巻)

使用色	使用量	使用色	使用量
えんじ(No.6)	0.7玉	生成り(No.1)	0.2玉
こげ茶(No.21)	0.2玉		

\*糸を巻きつけていく力加減によって、糸の使用量には個人差が出ますので、ご了承ください。

☆副資材 ・ハマナカあみあみビートルネット(S)(H200-602).....1枚

☆使用針 ハマナカ毛糸とじ針(H250-706)6本1組、  
アミアミ特長4本針14号(H250-200-14)。

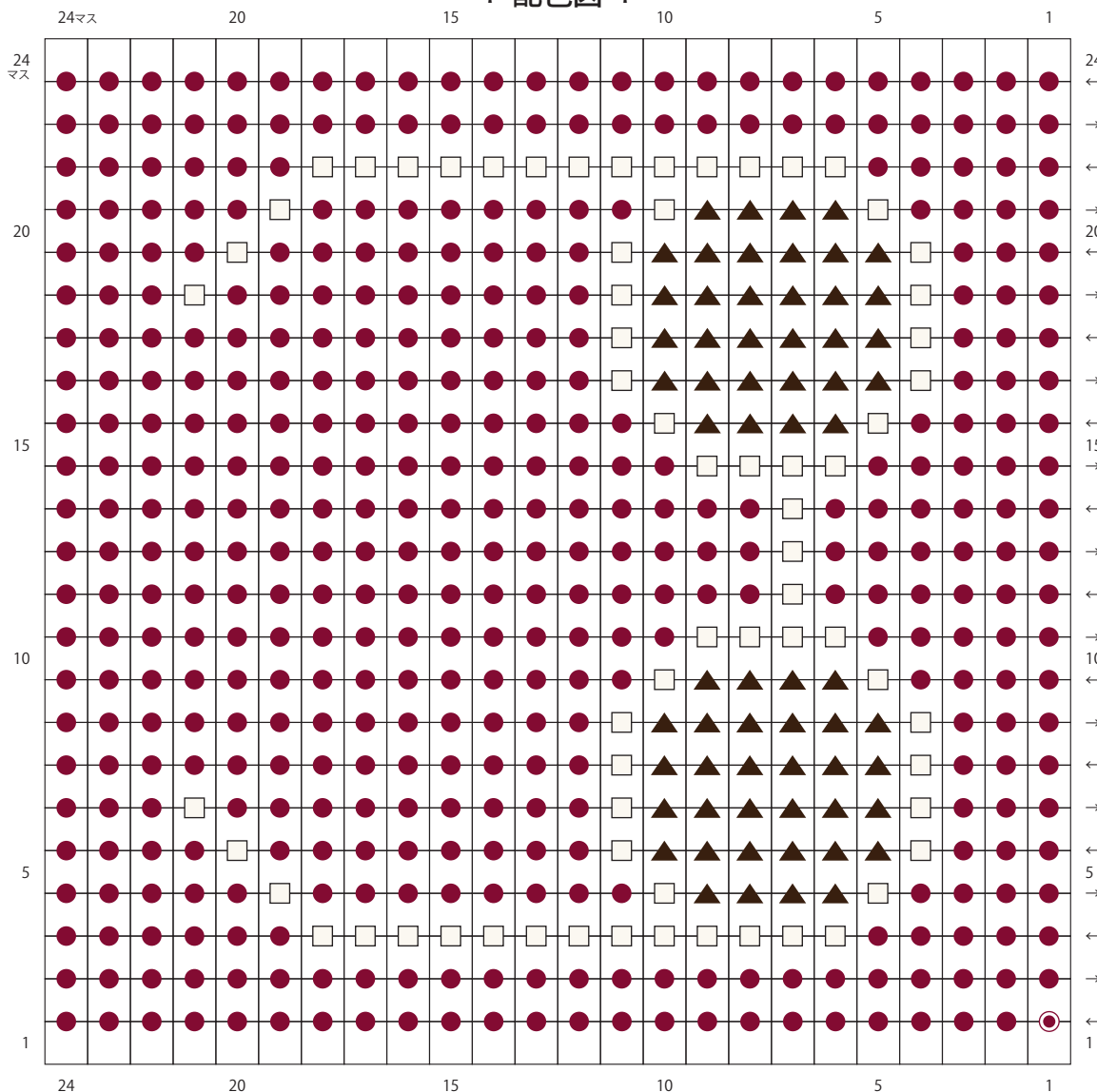
☆用意するもの ハマナカクラフトハサミ(H420-001)、メジャー。

## ■ 作り方

ネットを24×24マスにカットし、配色図に合わせてとじ針で右下の端(●)から矢印の方向に、下から順に糸を巻きつけていきます。

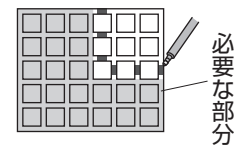
	えんじ
	生成り
	こげ茶

\* 配色図 \*

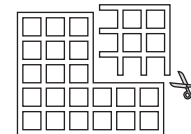


## ビートルネットの カットには注意!

カットする部分に細いマジックペンなどで印をつけます。内側の枠が残るように、必要なマスのひとつ外側のマスに印をつけて、ハサミでカットします。



印をつけたマス目上を内側の枠が残るようにカットします。切り残しがないようにきれいにカットしましょう。



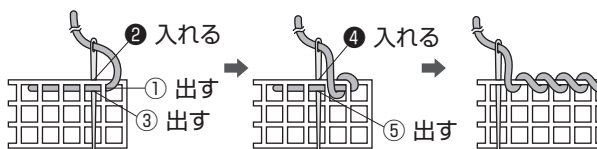
## ■ 仕上げ

I. 複数枚のモチーフをつなげるとき  
巻きとじをします。  
→「ジャンボニー手芸の基礎」□ 参照

II. マットを完成させるとき  
ふちを巻きかがります。  
→右記「ふちの巻きかがりの仕方」参照

## ふちの巻きかがりの仕方

ネットのふちに、糸端を約4cm残してネットの裏側のふちに沿わせ、裏側で糸端をくるむように刺します。



1周したら、裏側で同じ色の列の間に糸を始末します。

ハマナカ株式会社

〒616-8585 京都市右京区花園数ノ下町2番地の3 TEL(075)463-5151(代)

禁複写