

AMU 389

# コンテのクラッチバッグ



2015A/W

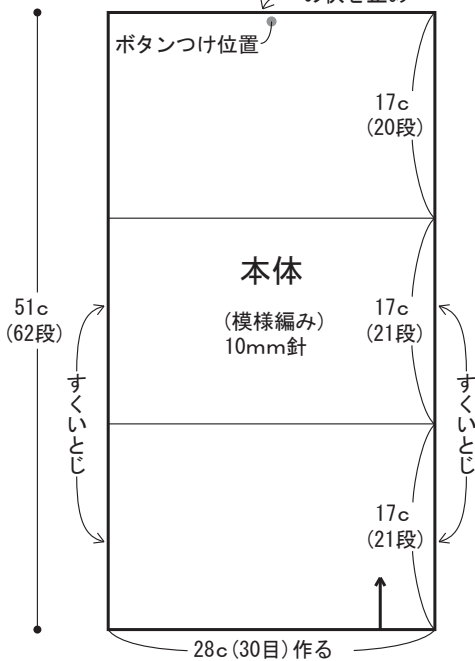


デザイン/ハマナカ企画

NEW

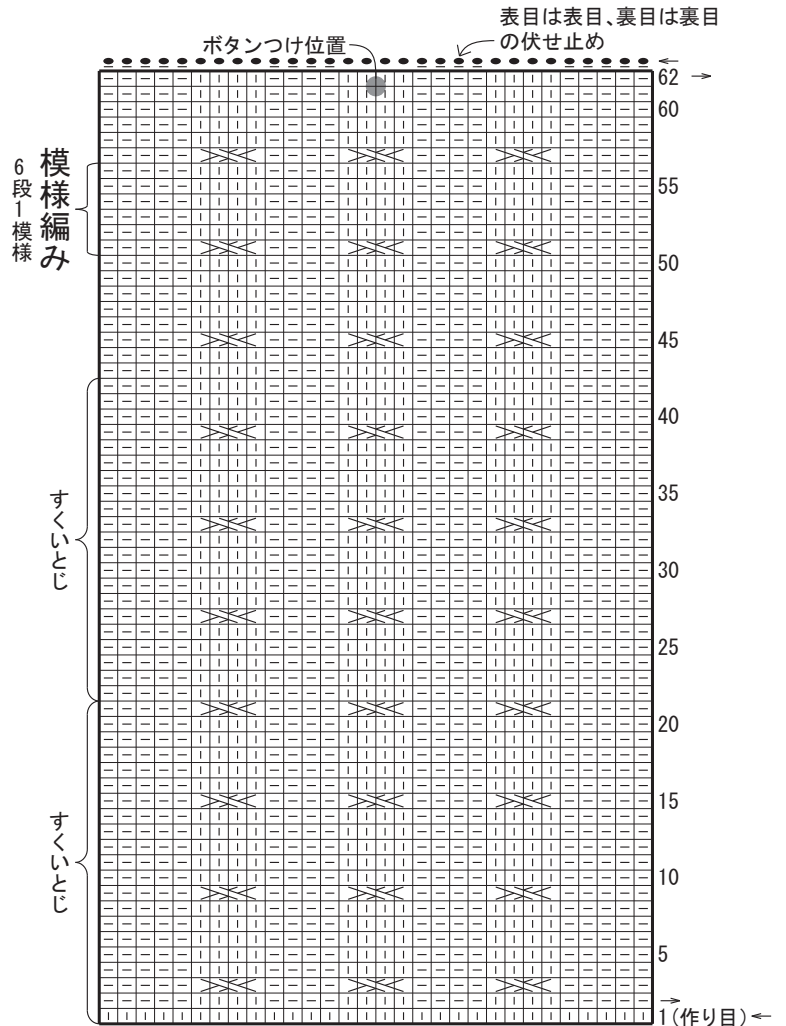
- ◆使用糸 コンテ(100g玉巻)  
赤系(No. 4) 1.7玉(170g)
- ◆糸代 3,000円<税別>  
[コンテ 本体1,500円×2玉]
- ◆附属品 ボタン(横45mm×20mm)1個。  
ワックスコード(H773-650-009・こげ茶) 120cm。  
ハマナカアミアミ玉付2本針10mm (本体670円)。
- ◆使用針 幅約27cm丈約18cm。  
模様編み11目12段が約10cm角。
- ◆サイズ
- ◆ゲージ
- ◆編み方 糸は1本どりで、指定の号数針で編みます。  
本体…一般的な作り目で編み始め、模様編みで編みます。  
仕上げ…指定位置をすくいとじにします。ボタンにコードを通し、指定位置にボタンをつけて仕上げます。ポンポンを作ります。  
※ポンポンはお好きなところにつけてください。

表目は表目、裏目は裏目の伏せ止め

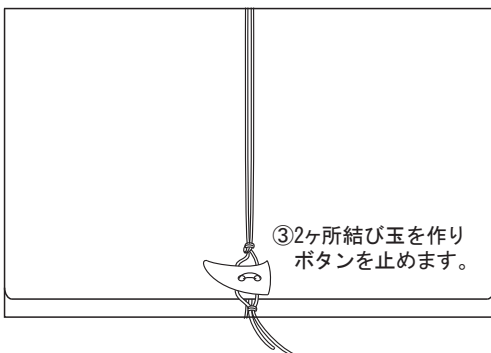


□=表目 □=裏目 □=右上2目交差

表目は表目、裏目は裏目の伏せ止め



- ①コードをボタンに通す。
- ②コードの両端を編み地に通して裏側で結ぶ。



## ポンポンの作り方

①

厚紙  
10c

幅10cmの厚紙に、コンテ(No. 4) 1本どりを100回巻きつける。

②

カット  
カット  
固結び

厚紙からはずし、綿の手編み糸で中央部分を2回巻き、しっかりとめて、固結びする。両端の部分をハサミで切る。

③

約9c

デコボコしている部分をカットして、直径約9cmの丸型に仕上げる。1個作る。