

# AMU-376 編み込みマフラー



2015 A/W

この作品はテキスト2枚です(2-1)



デザイン/風工房

◆使用糸

アメリー(40g玉巻)  
 チャイナブルー(No.29)6.3玉(250g)、  
 ネイビーブルー(No.17)0.4玉(15g)、  
 レモンイエロー(No.25)0.4玉(15g)、  
 グレー(No.22)0.4玉(15g) } (295g)

◆糸代

5,800円<税別>  
 [アメリー 本体580円×10玉]

◆使用針

ハマナカアミアミ短・5本針5号(本体460円)・6号(本体490円)。

◆サイズ

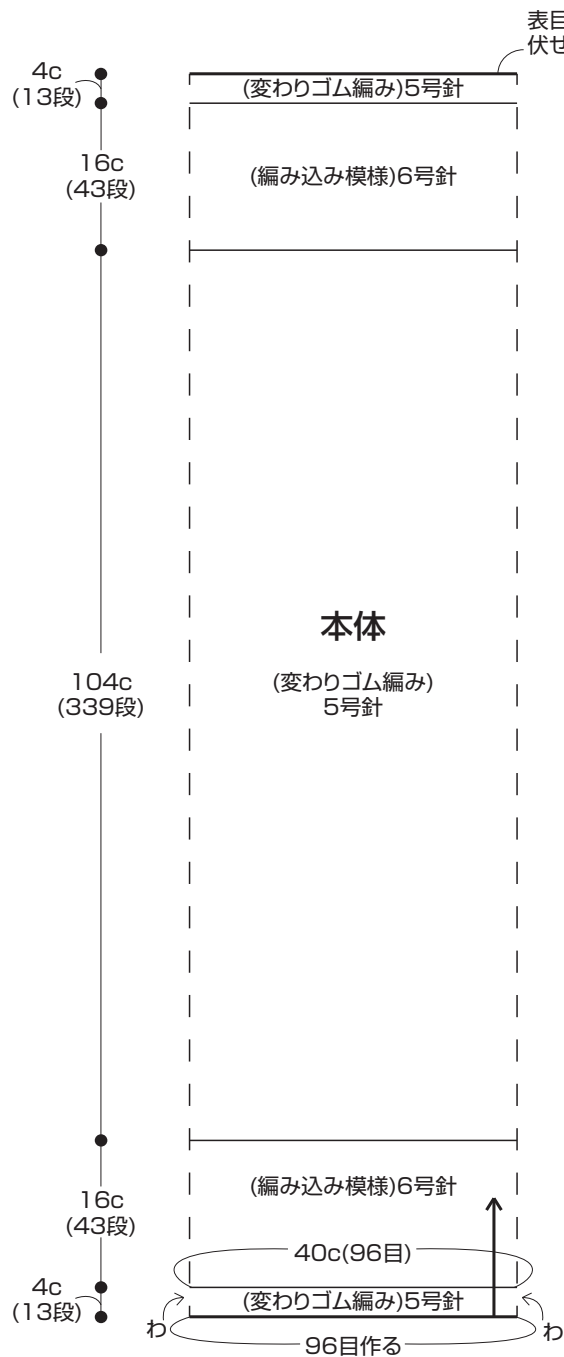
幅(ひとまわり)40cm、長さ144cm。

◆ゲージ

変わりゴム編み24目32.5段、編み込み模様24目27段が各約10cm角。

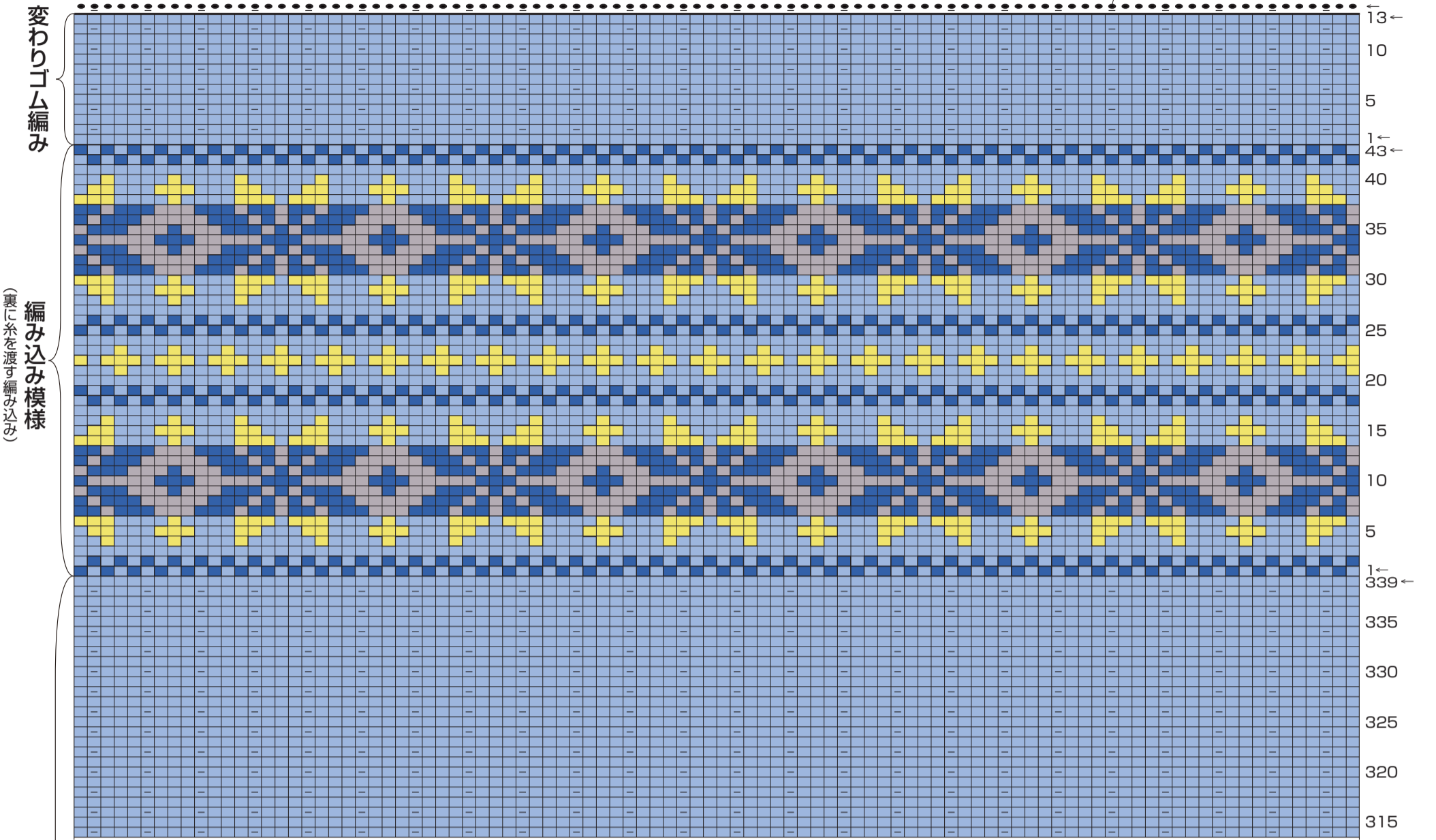
◆編み方

糸は1本どりで、指定の号数針で編みます。  
 一般的な作り目をわにして編み始め、変わりゴム編み→編み込み模様→変わりゴム編み→編み込み模様→変わりゴム編みの順に針を変えながら、わで編みます。



□=表目   ■=チャイナブルー(No.29)   ■=ネイビーブルー(No.17)   ■=レモンイエロー(No.25)   ■=グレー(No.22)

表目は表目、裏目は裏目の引き抜き止め



記号省略

