

AMU-364 ケーブル柄のひざかけ



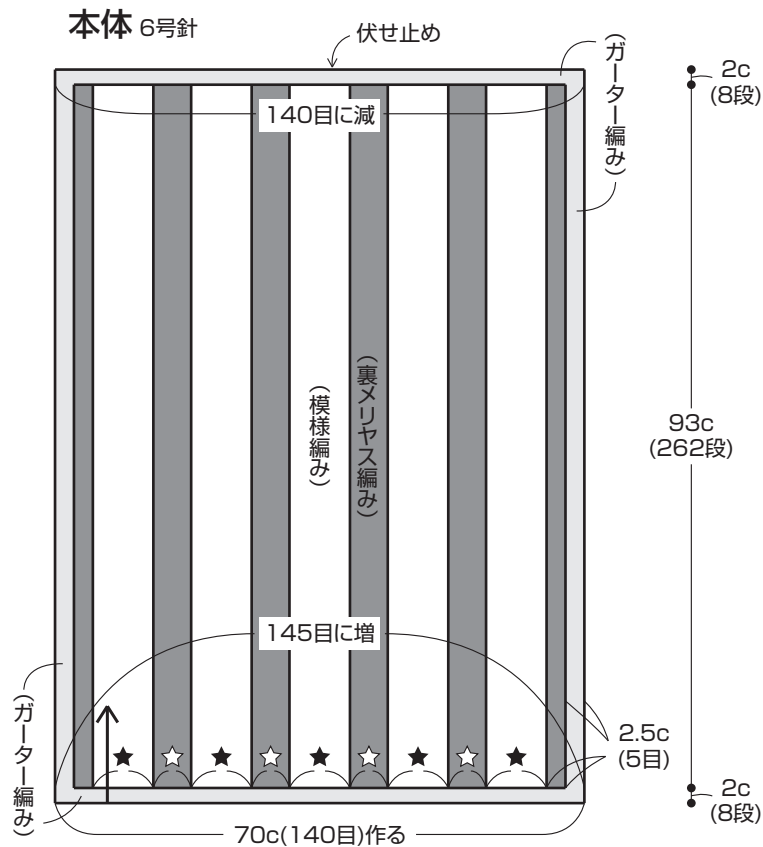
2015A/W

この作品はテキスト2枚です(2-1)



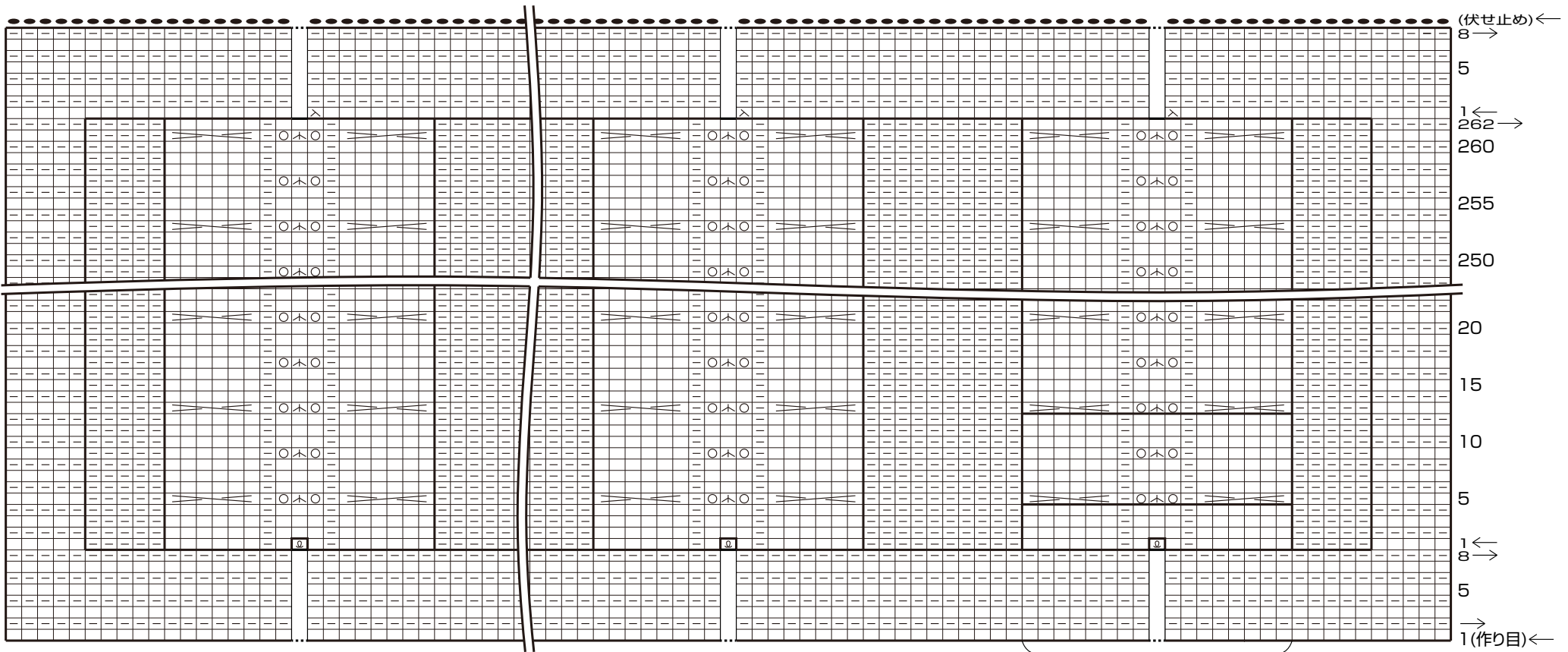
デザイン/川路ゆみこ

- ◆使用糸 アメリー(40g玉巻)
グレー(No.22)8玉(320g)
- ◆糸代 4,640円<税別>
[アメリー 本体580円×8玉]
- ◆使用針 ハマナカアミアミ玉付2本針6号(本体440円)。
- ◆でき上がり寸法 幅70cm、丈97cm。
- ◆ゲージ 模様編み21目28段、
裏メリヤス編み20目28段が各約10cm角。
- ◆編み方 糸は1本どりで、指定の号数針で編みます。
本体…一般的な作り目で編み始め、ガーター編み→ガーター編み・裏メリヤス編み・模様編み→ガーター編みで編みます。
伏せ止めをして仕上げます。



□=□表目 ○=かけ目 ≡=≡ 右上6目交差
 △=右上2目1度 ⊠=中上3目1度 ≡=≡ 左上6目交差
 ⊙=ねじり増目

本体



模様編み
17目8段1模様