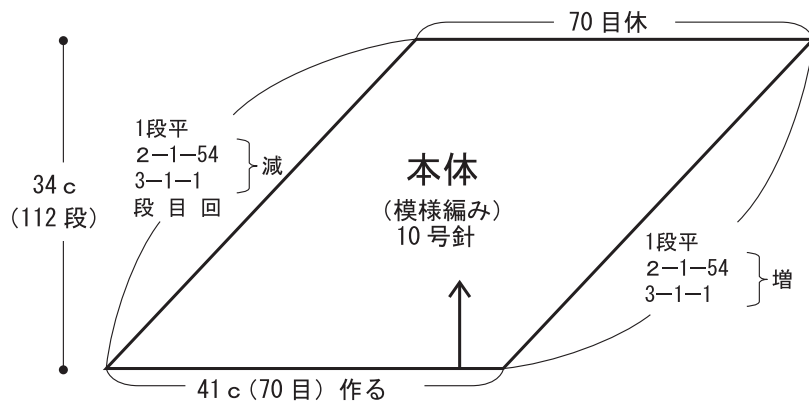
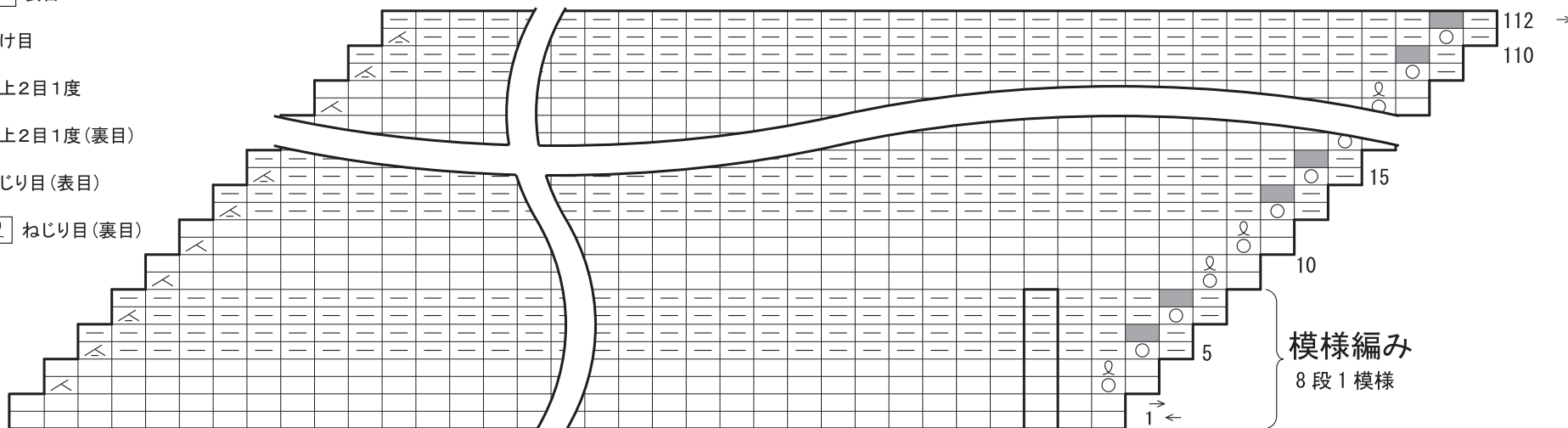


# AMU-359 フーガで編むニット帽

- ◆使用糸 フーガ(40g玉巻)  
グリーン系(No. 12) 1.7玉(65g)
- ◆糸代 1,560円<税別>  
[フーガ 本体780円×2玉]
- ◆使用針 ハマナカアミアミ玉付2本針10号(本体490円)。
- ◆でき上がり寸法 頭周り41cm、深さ22cm(折り返して着用時)。
- ◆ゲージ 模様編み17目33段が約10cm角。
- ◆編み方 糸は1本どりで、指定の号数針で編みます。  
本体… 別糸を使う作り目で編み始め、模様編みで編みます。  
別糸を解き、編み始めと編み終わりをメリヤスはぎにします。  
仕上げ… 模様編みの裏目の端目に糸を3周通してしぼります。



- = □ 表目
- = かけ目
- △ = 左上2目1度
- △ = 左上2目1度(裏目)
- ⊗ = ねじり目(表目)
- ⊗ = ねじり目(裏目)



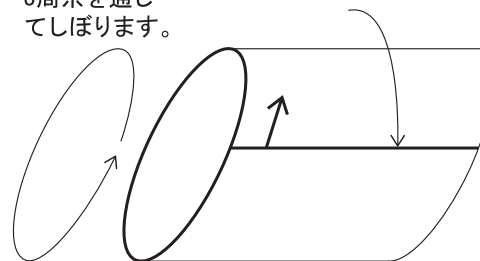
# フーガ《ソロカラー》で編むニット帽

- ◆使用糸 **NEW**  
フーガ《ソロカラー》(40g玉巻)  
ネイビー(No. 109) 1.7玉(65g)
- ◆糸代 1,380円<税別>  
[フーガ《ソロカラー》 本体690円×2玉]

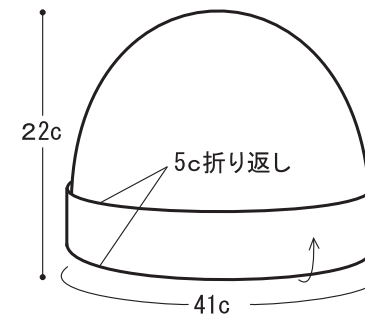
## 仕上げ

裏目の段のみ  
端目を拾い、  
3周糸を通し  
てしぼります。

別糸を解き、編み始めと  
編み終わりをメリヤスはぎで  
わにします。



## でき上がり図



禁複写