

AMU-342 スクエアレースのポシェット

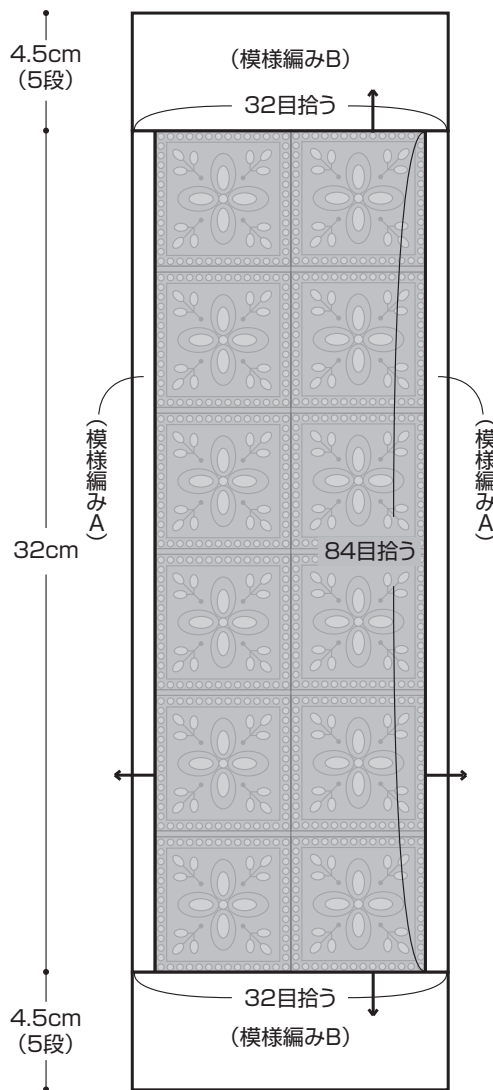
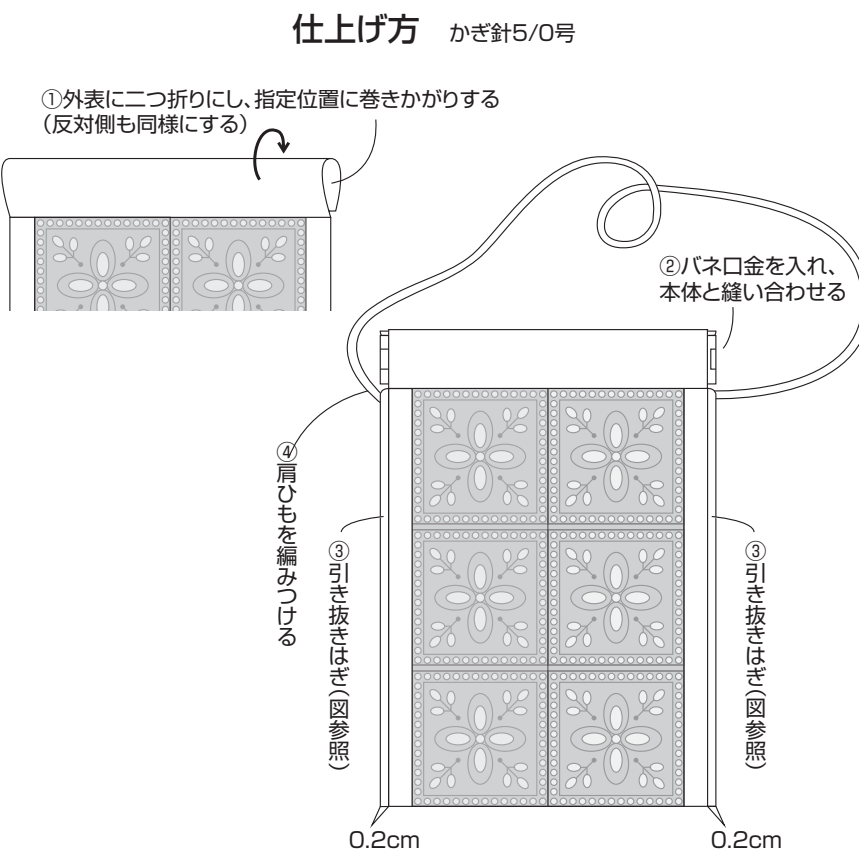
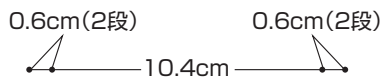
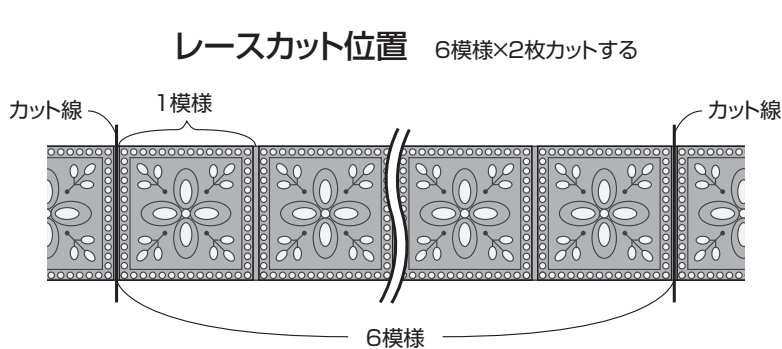
この作品はテキスト2枚です(2-1)

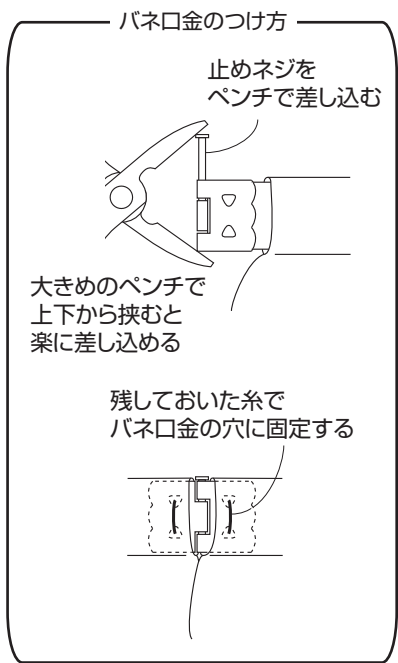
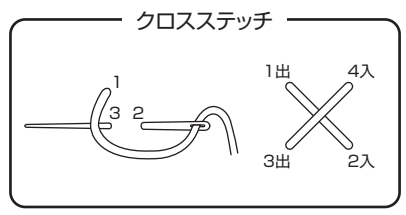
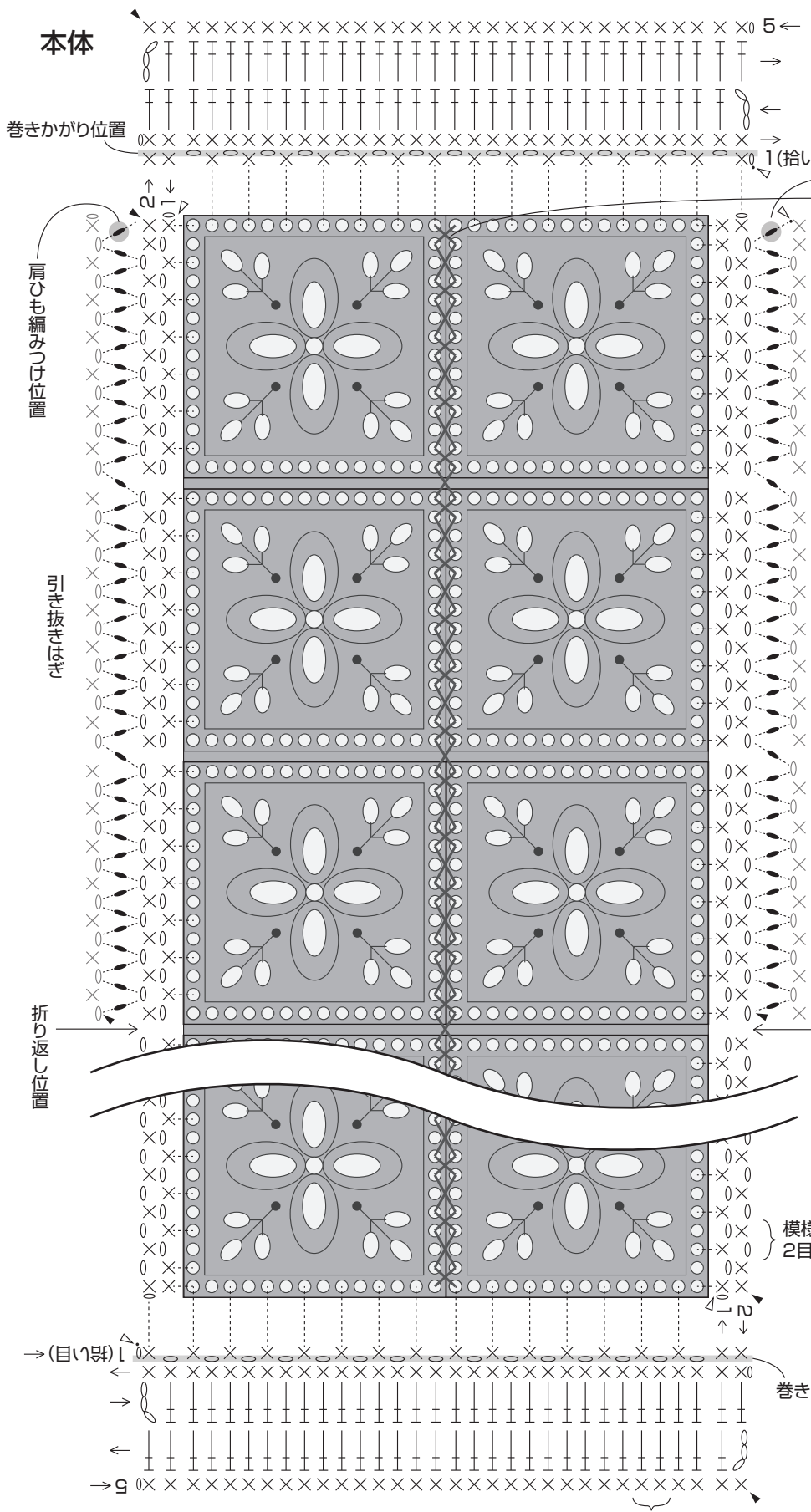


デザイン/ハマナカ企画

- ◆使用糸 フラックスK(25g玉巻)
紺(No.17)0.6玉(15g)
- ◆糸代 390円<税別>
[フラックスK 本体390円×1玉]
- ◆副資材 アミュ・モチーフレース スクエア
(H906-007-2・ストライプ×紺) 12模様。
パネ口金(H207-014・大) 1個。
- ◆用意するもの ベンチ、毛糸とじ針。
- ◆使用針 ハマナカアミアミ片かぎ針(金属製)5/0号(本体320円)。
- ◆サイズ 幅12cm、丈18.5cm。
- ◆編み方 糸は1本どりで、指定の号数針で編みます。
レースを指定位置で2枚カットし、クロスステッチでつなぎます。
本体…レースから目を拾い、模様編みA・Bで本体を編みます。
仕上げ…模様編みBを図のように外表に二つ折りにし、指定位置に巻きかがりします。パネ口金を入れ、本体と縫い合わせます。指定位置を引き抜きはぎにします。糸を付け、肩ひもを編んで仕上げます。

本体 かぎ針5/0号





肩ひも (1本) かぎ針5/0号

全体で約100cm(84模様)

引き抜きとじの指定位置に糸をつける

1模様

引き抜きとじの指定位置に引き抜く

- ※鎖は束に拾う
- × = 細編み
- ┆ = 中長編み
- ┆ = 長編み
- △ = 糸をつける
- ▲ = 糸を切る
- .. = 引き抜き