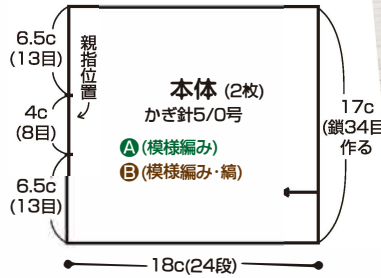


AMU-303 かぎ針編みのハンドウォーマー

- ◆使用糸 アメリー(40g玉巻)
A グラスグリーン(No.13)0.9玉(35g)
B ナチュラルブラウン(No.23)0.6玉、ベージュ(No.21)0.3玉(35g)

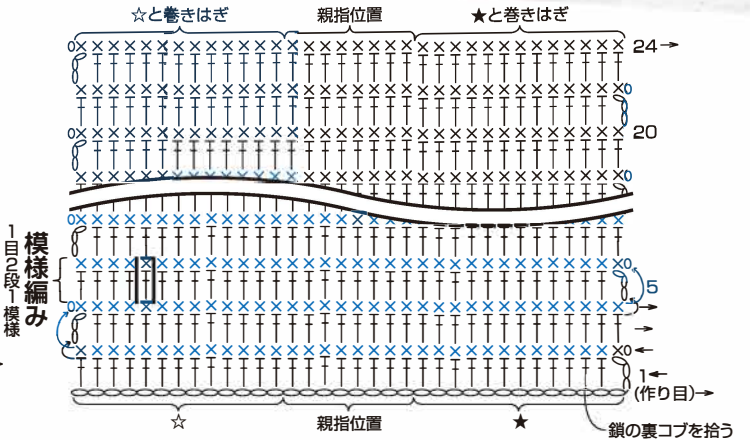
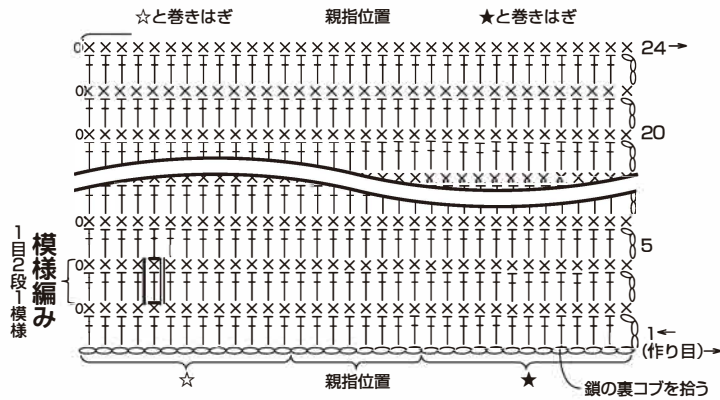
- ◆使用針 ハマナカアミアミかぎ針(金属製)5/0号
- ◆サイズ 手首周り18cm、長さ17cm。
- ◆ゲージ 模様編み20目13.5段が約10cm角。
- ◆編み方 糸は1本どりで、指定の号数針で編みます。
 本体… 共糸鎖の作り目で編み始め、模様編みで編みます。
Bは、1段ごとに糸を変えて模様編み・縞で編みます。
 仕上げ… 本体を外表に合わせて、巻きはぎで親指位置を除いてはぎ合わせます。



× = 細編み
 † = 長編み
 ← = 糸を渡す

A: グラスグリーン(No.13)

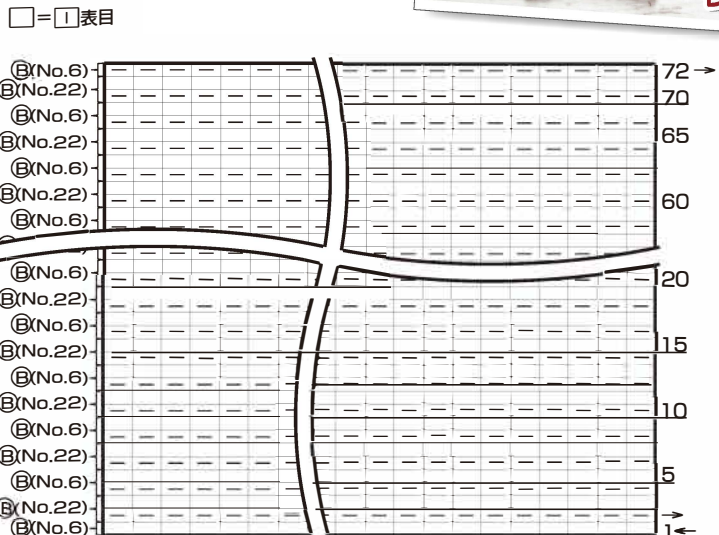
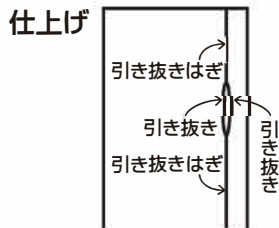
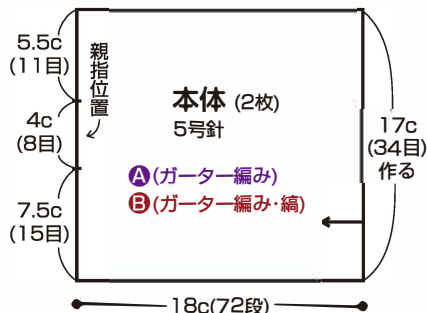
B: — = ナチュラルブラウン(No.23)
 — = ベージュ(No.21)



AMU-300 ガーター編みのハンドウォーマー

- ◆使用糸 アメリー(40g玉巻)
A パープル(No.18)0.9玉(35g)
B ダークレッド(No.6)0.5玉、グレー(No.22)0.5玉(40g)

- ◆使用針 ハマナカプチアミアミ5号。
- ◆サイズ 手首周り18cm、長さ17cm。
- ◆ゲージ ガーター編み20目40段が約10cm角。
- ◆編み方 糸は1本どりで、指定の号数針で編みます。
 本体… 別糸を使う作り目で編み始め、ガーター編みで編みます。
Bは2段ごとに色を変えてガーター編み・縞で編みます。
 仕上げ… 別糸を解いて目を拾い、本体を中表に合わせて、引き抜きはぎで親指位置を除いてはぎ合わせます。
 親指位置は引き抜きます。



2014.10.15 制作

ハマナカ株式会社

京都本社 〒616-8585 京都市右京区花園藪ノ下町2番地の3 TEL.075-463-5151(代) FAX.075-463-5159
 東京支店 〒103-0007 東京都中央区日本橋浜町1丁目11番10号 TEL.03-3864-5151(代) FAX.03-3864-5150
 メールアドレス iweb@hamanaka.co.jp ハマナカオフィシャルホームページ www.hamanaka.co.jp 手編みと手芸の情報サイト「あむゆーす」 www.amuuse.jp

禁複写