

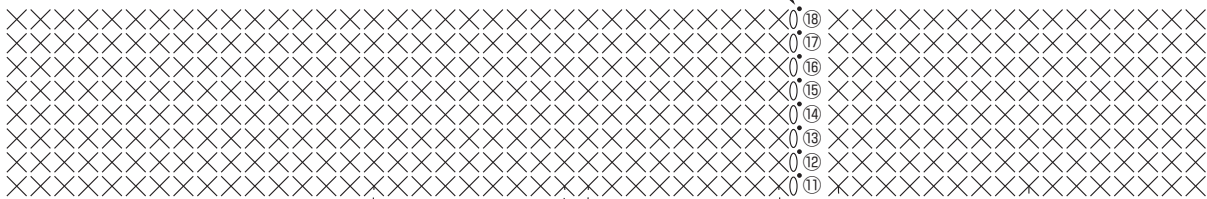
AMU-291 スパングラスのがま口

- *でき上がり寸法 高さ約5.5cm(口金を含まない)、幅8cm。
- *使用糸 スパングラス(25g玉巻)0.4玉(10g)
- *糸代 780円(税別)[スパングラス 本体780円]
- *副資材 ハマナカバッグ用口金(H207-005-4・アンティーク)
(ヨコ約6.5cm×タテ約3.5cm)各1個。
- *使用針 ハマナカアミアミ片かぎ針(金属製)4/0号。
- *編み方 糸は2本どりで、指定の号数針で編みます。
わの作り目で編み始め、配色しながら細編みで編みます。
縫い糸で口金に本体を縫いつけます。



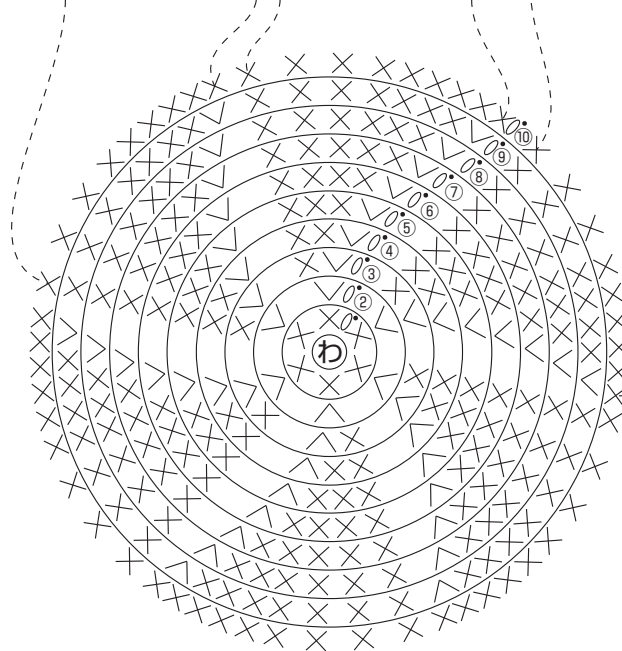
デザイン / ハマナカ企画

※すべて2本どりで編みます。



※①段め～⑩段めは
スペースの都合上、
編み図を省略して
おります。

段	目数	増減
⑱	54目	増減なし
⑩		
⑨	54目	毎段6目増
⑧	48目	
⑦	42目	
⑥	36目	
⑤	30目	
④	24目	
③	18目	
②	12目	
①	わの中に細編み 6目編み入れる	

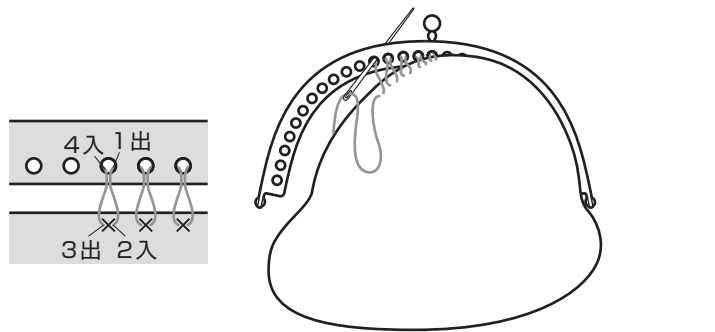


- × = 細編み
- ∨ = 細編み2目編み入れる
- ▲ = 糸を切る

ゲージ
細編み26.5目26.5段が
10cm角。

口金のつけ方

※裏を表にかえして口金につけます。
最終段の細編みの頭目をすくって同じ穴に針を2度ずつ入れてとじます。



口金つけ位置

