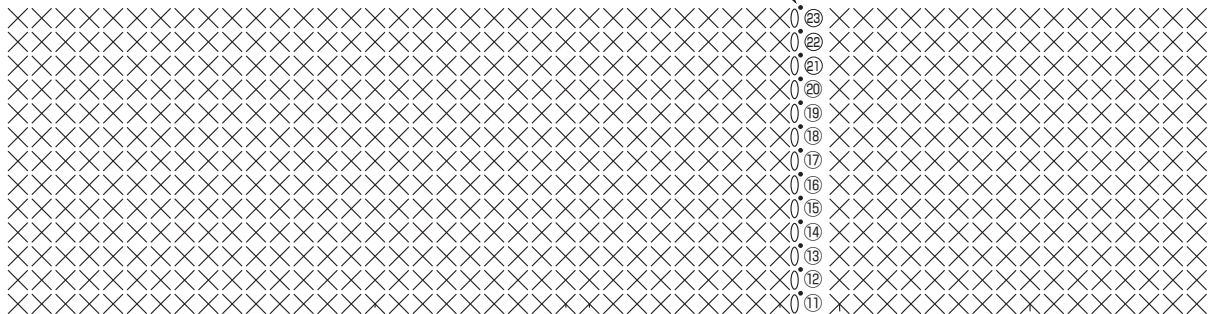


AMU-290 アプリコ・アプリコ《ラメ》のがま口

- *でき上がり寸法 高さ約5.5cm(口金を含まない)、幅8cm。
- *使用糸 (A)アプリコ(30g玉巻)0.3玉(10g)
(B)アプリコ《ラメ》(30g玉巻)0.3玉(10g)
- *糸代 (A)450円(税別)[アプリコ 本体450円]
(B)480円(税別)[アプリコ《ラメ》 本体480円]
- *副資材 ハマナカバッグ用口金(H207-005-4・アンティーク)
(ヨコ約6.5cm×タテ約3.5cm)各1個。
- *使用針 ハマナカミアミ片かぎ針(金属製)3/0号。
- *編み方 糸は1本どりで、指定の号数針で編みます。
わの作り目で編み始め、配色しながら細編みで編みます。
縫い糸で口金に本体を縫いつけます。

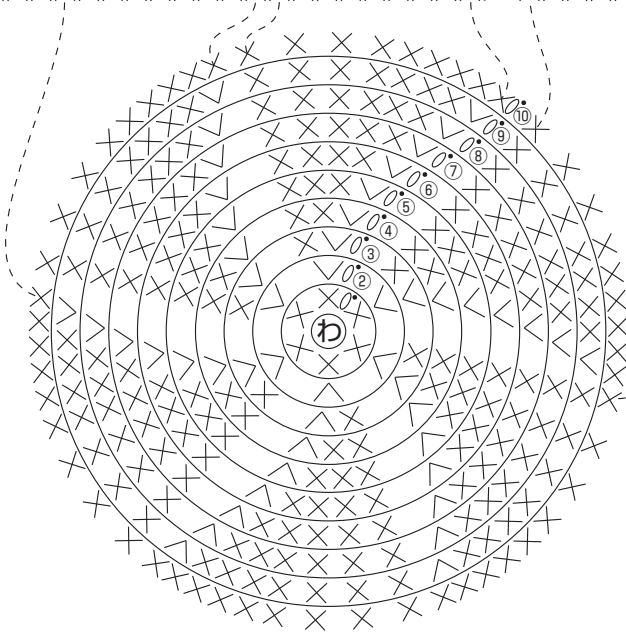


デザイン / ハマナカ企画



※①段め～⑭段めはスペースの都合上、編み図を省略しております。

段	目数	増減
⑭	54目	増減なし
⑩		
⑨	54目	毎段6目増
⑧	48目	
⑦	42目	
⑥	36目	
⑤	30目	
④	24目	
③	18目	
②	12目	
①	わの中に細編み6目編み入れる	

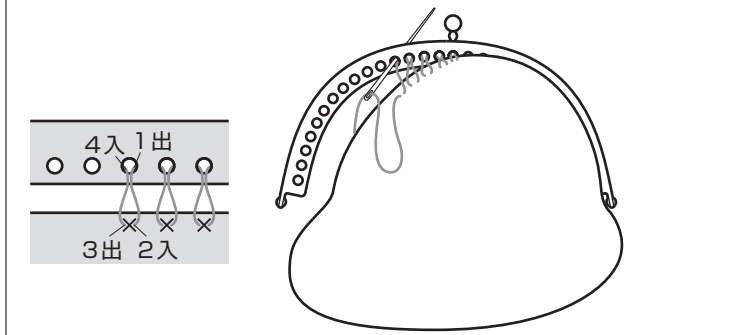


- × = 細編み
- ∨ = 細編み2目編み入れる
- ▲ = 糸を切る

ゲージ
細編み32目32段が10cm角。

口金のつけ方

最終段の細編みの頭目をすくって同じ穴に針を2度ずつ入れてとじます。



口金つけ位置

