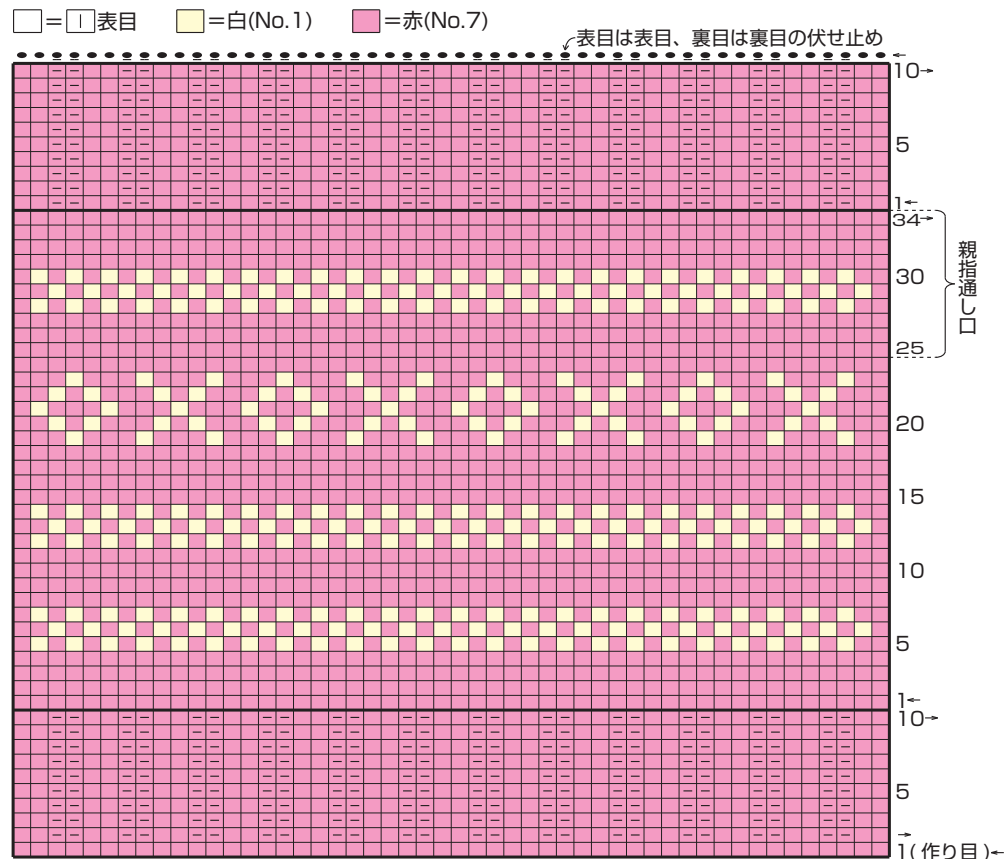
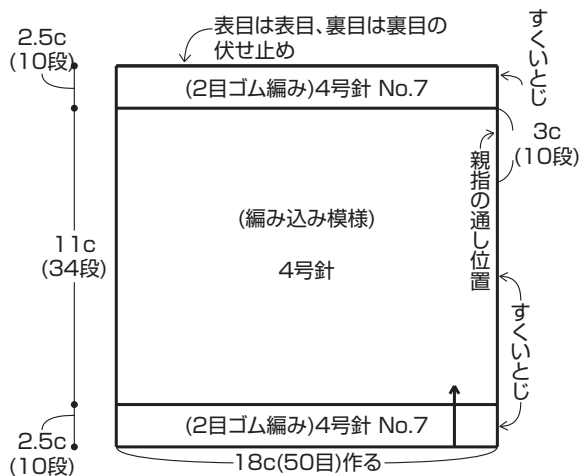




AMU-252 コロポックルのハンドウォーマー

❖でき上がり寸法 手首周り18cm、丈16cm。
❖使用糸 コロポックル(25g玉巻)
赤(No.7)0.9玉(23g)、白(No.1)0.2玉(5g)

❖使用針 ハマナカアミアミくつつした針4号針
毛糸とじ針(H250-706)
❖ゲージ 編み込み模様28目31段が約10cm角。
❖編み方 糸は1本どりで、指定の号数針で編みます。
一般的な作り目で編み始め、2目ゴム編み→
編み込み模様→2目ゴム編みで編みます。
親指の通し口をあけて両端をすくいとじをします。



AMU-253 シュシュ

❖でき上がり寸法 直径約10cm。
❖使用糸 ①アルパカモヘアフーヌ(25g玉巻)
白(No.1)0.3玉(6g)、青(No.8)0.3玉(6g)、赤(No.16)0.3玉(6g)
②タリア(30g玉巻)
白系(No.1)0.3玉(8g)、緑系(No.3)0.3玉(8g)、オレンジ系(No.7)0.3玉(8g)

❖使用針 ハマナカアミアミ片かぎ針(金属製)5/0号
毛糸とじ針(H250-706)
❖編み方 糸は1本どりで、指定の号数針で編みます。
ヘアゴムに編みつけながら、模様編みで編みます。

