

AMU-25 Pコート



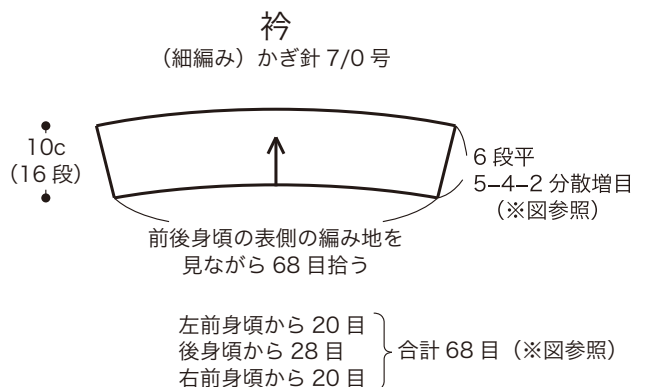
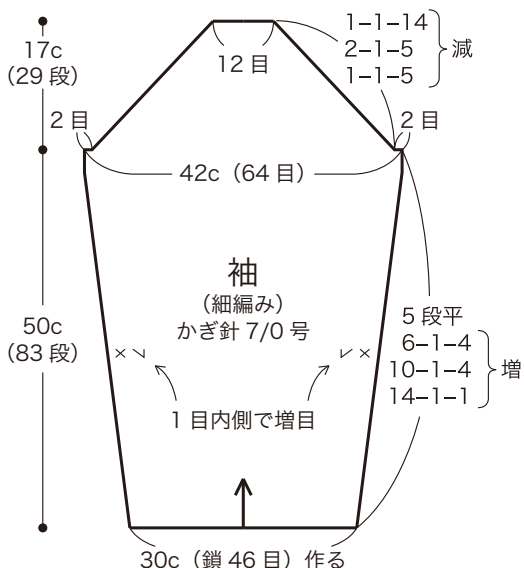
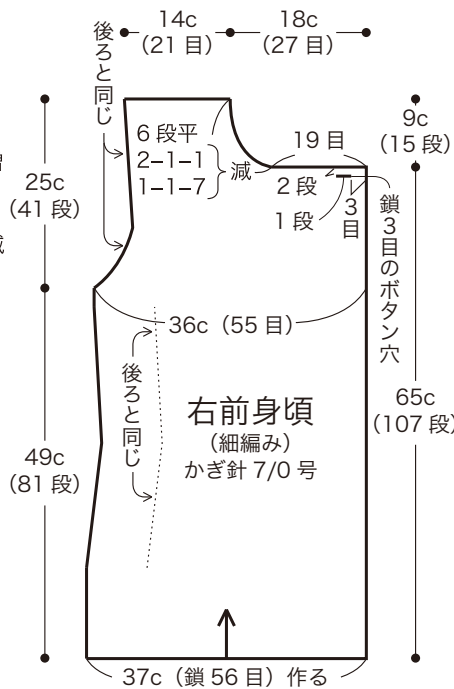
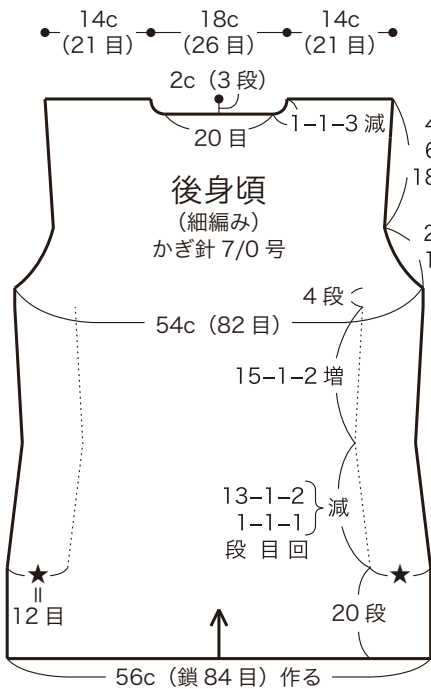
この作品はテキスト3枚です (3-1)

ハマナカ株式会社

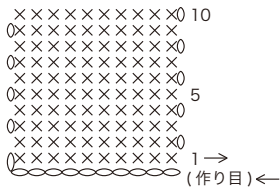


デザイン/michiyo <文化出版局刊 ニット男子 22ページ掲載>

- ◆使用糸 メンズクラブマスター (50g玉巻) ネイビー (No.7) 25.9玉 (1295g)
 - ◆付属品 ボタン (直径25mm) 11個、バックル (28mm×38mm) 2個。
 - ◆使用針 ハマナカアミアミ片かぎ針 (金属製) 7/0号。
 - ◆サイズ 胸囲108cm、着丈74cm、袖丈67cm。
 - ◆ゲージ 細編み15目16.5段が10cm角。
 - ◆編み方 糸は1本どりで、指定の号数針で編みます。
- 身頃・袖… 共糸鎖の作り目で編み始め、細編みで編みます。
飾りひも 前身頃の指定位置にはボタン穴を作ります。
衿… 肩を巻きかかりにします。前後身頃の編み地の表側を見ながら、前後身頃から目を拾って細編みで編みます。
仕上げ… 脇・袖下を巻きかかりにし、袖を身頃に巻きかかりでとじつけます。
編み地の表を見ながら裾・前立て・衿・袖口に引き抜き編みを1段編みます。指定位置にボタンを縫い付け、飾りひもを袖口にとじつけます。



細編み



後衿ぐり

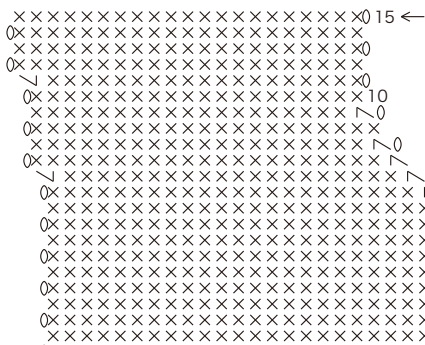


後身頃

- ※鎖は束に拾う
- = 鎖編み
- x = 細編み
- ∨ = 細編み 2 目編み入れる
- ∧ = 細編み 2 目 1 度
- △ = 糸をつける

袖ぐり

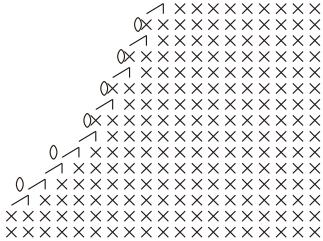
右前身頃



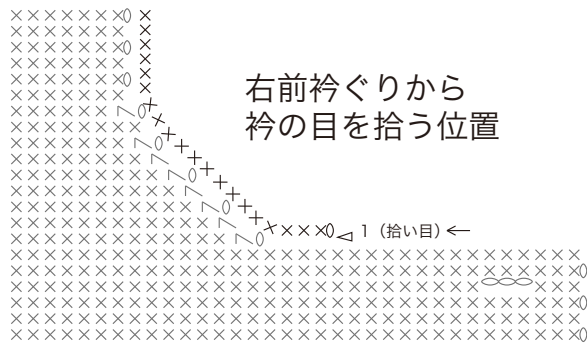
右前衿ぐり

鎖 3 目のボタン穴

袖ぐり

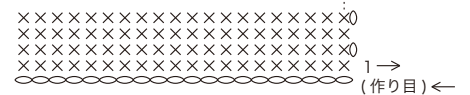
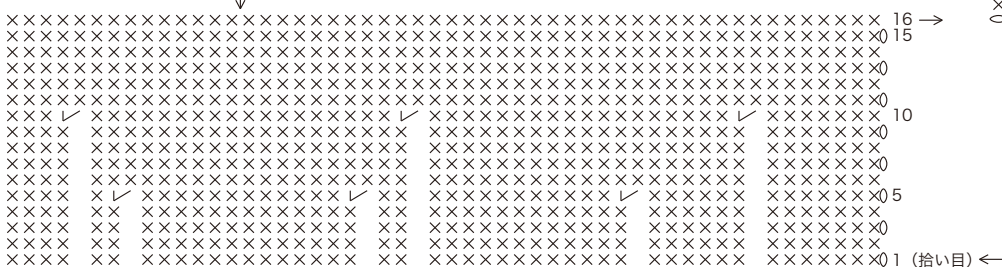


右前衿ぐりから
衿の目を拾う位置

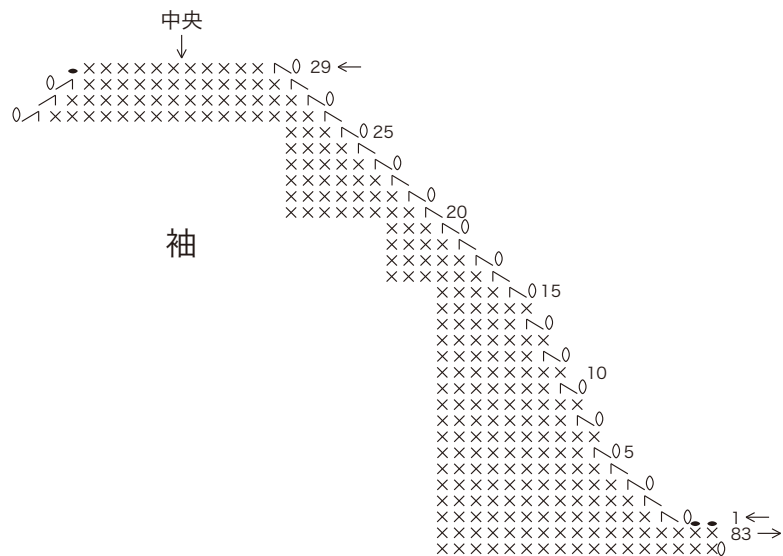


衿

中央 ↓



裾・前立て・衿の引き抜き編み



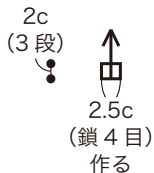
袖



ここから編み始める

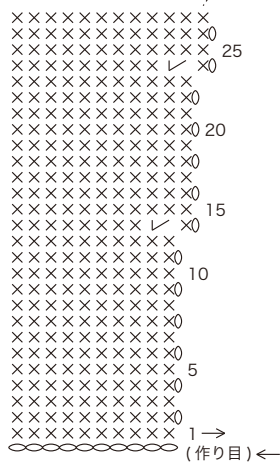
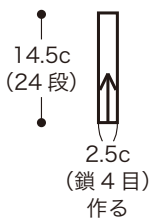
ひも①

(細編み)
かぎ針 7/0号



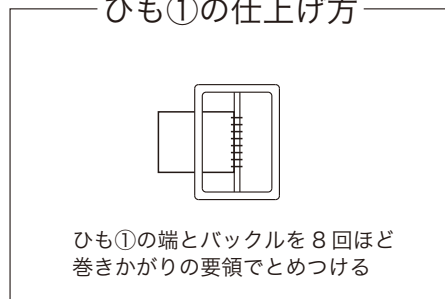
ひも②

(細編み)
かぎ針 7/0号

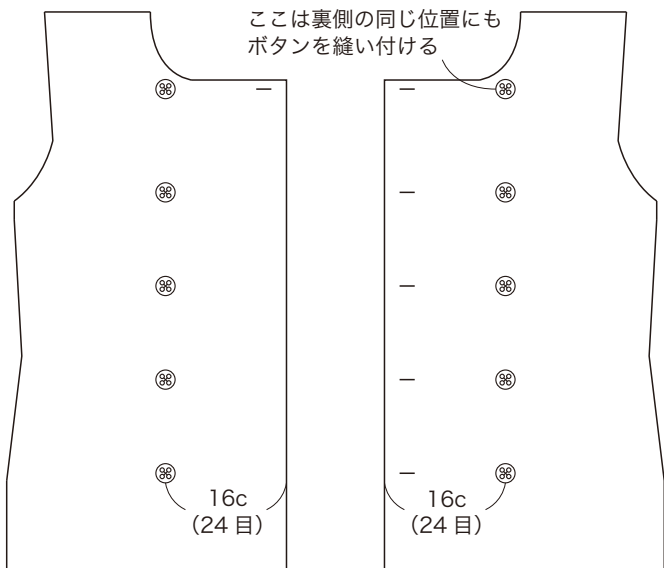


- = 鎖編み
- × = 細編み
- ∨ = 細編み 2 目編み入れる
- ∧ = 細編み 2 目 1 度

ひも①の仕上げ方



ボタンの縫い付け位置



袖口の仕上げ方

