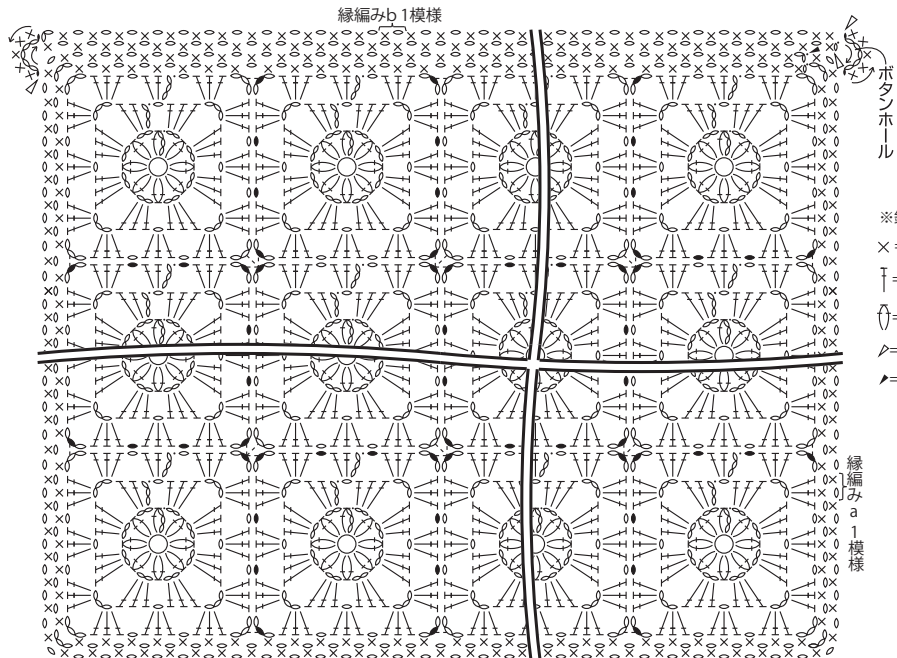
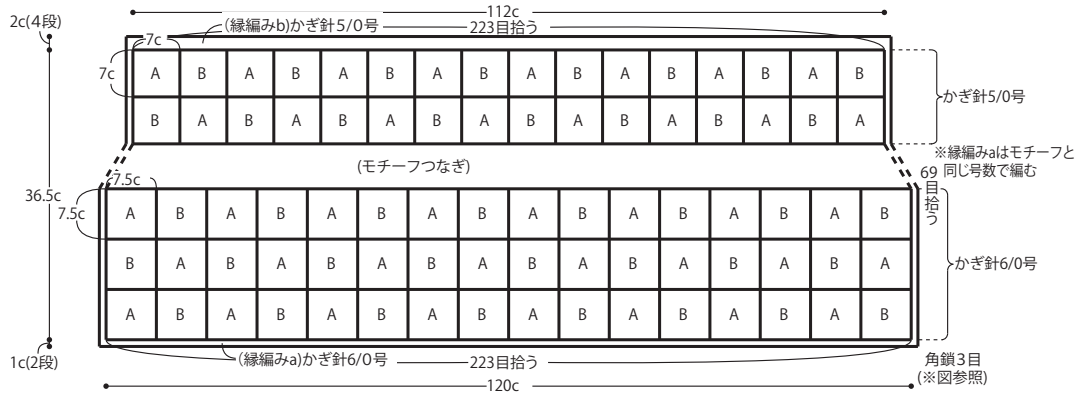


AMU-249 モチーフつなぎの巻きスカート

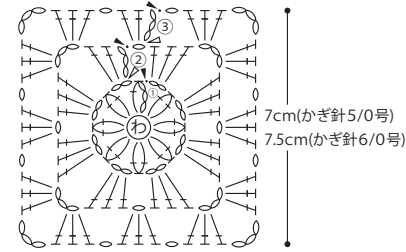
- ❖で上がり寸法 胴周りフリーサイズ、丈39.5cm。
- ❖使用糸 フェアレディー50 (40g玉巻) 抹茶(No.89)0.9玉(34g)、こげ茶(No.92)3.1玉(125g)、クリーム(No.95)0.8玉(32g)、赤(No.101)0.8玉(32g)、青(No.102)1.8玉(72g)
- ❖用意するもの ボタン(直径21mm)2個。
- ❖使用針 ハマナカアミアミ片かぎ針(金属製) 5/0号、6/0号 毛糸とじ針(H250-706)
- ❖ゲージ モチーフ(5/0号)7cm角、(6/0号)7.5cm角。
- ❖編み方 糸は1本どりで、指定の号数針で編みます。わの作り目で編み始め、配色しながらモチーフAを編みます。2枚めからは指定位置で編みつなぎながら編みます。続けてモチーフBを配色しながら図のように編み、モチーフAに編みつなぎながら編みます。モチーフから目を拾い、周りを縁編みaで編みます。縁編みaから目を拾い、ウエスト側を縁編みbで編みます。ボタンホールを2か所編みます。ウエストサイズに合わせて、縁編みbの表側と裏側2か所にボタンをつけて仕上げます。

※モチーフ編み図、配色表、枚数は、AMU-250、AMU-251のテキストをご覧ください。



- ※鎖は東に拾う
- × = 細編み
- ┆ = 長編み
- ⌈ = 長編み2目の玉編み
- △ = 糸をつける
- ▲ = 糸を切る

※モチーフ・縁編みaは巻きスカート・ストール・ヘアバンド共に共通

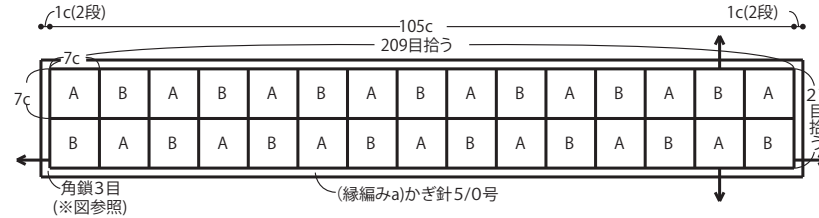


	モチーフA	モチーフB
3段め	こげ茶(No.92)	青(No.102)
2段め	抹茶(No.89)	こげ茶(No.92)
1段め	赤(No.101)	クリーム(No.95)
巻きスカート	モチーフA(40枚)	モチーフB(40枚)
ストール	モチーフA(15枚)	モチーフB(15枚)
ヘアバンド	モチーフA(3枚)	モチーフB(3枚)

AMU-250 モチーフつなぎのストール

- ❖で上がり寸法 幅16cm、丈107cm。
- ❖使用糸 フェアレディー50 (40g玉巻) 抹茶(No.89)0.4玉(16g)、こげ茶(No.92)1.4玉(56g)、クリーム(No.95)0.3玉(12g)、赤(No.101)0.3玉(12g)、青(No.102)0.7玉(28g)
- ❖使用針 ハマナカアミアミ片かぎ針(金属製) 5/0号 毛糸とじ針(H250-706)
- ❖ゲージ モチーフ(5/0号)7cm角。
- ❖編み方 糸は1本どりで、指定の号数針で編みます。わの作り目で編み始め、モチーフAを編みます。2枚めからは指定位置で編みつなぎながら編みます。続けてモチーフBを図のように編み、モチーフAに編みつなぎながら編みます。モチーフから目を拾い、周りを縁編みaで編みます。

- ※鎖は東に拾う
- = 細編み
- = 長編み
- = 長編み2目の玉編み
- = 糸をつける
- = 糸を切る



AMU-251 モチーフつなぎのヘアバンド

- ❖で上がり寸法 幅9cm、円周48cm(ヘアゴム含む)。
- ❖使用糸 フェアレディー50 (40g玉巻) 抹茶(No.89)0.1玉(4g)、こげ茶(No.92)0.4玉(15g)、クリーム(No.95)0.1玉(4g)、赤(No.101)0.1玉(4g)、青(No.102)0.1玉(4g)
- ❖用意するもの ヘアゴム(H961-056-2)黒1個
- ❖使用針 ハマナカアミアミ片かぎ針(金属製) 5/0号 毛糸とじ針(H250-706)
- ❖ゲージ モチーフ(5/0号)7cm角。
- ❖編み方 糸は1本どりで、指定の号数針で編みます。わの作り目で編み始め、モチーフAを編みます。2枚めからは指定位置で編みつなぎながら編みます。モチーフAに編みつなぎながら編みます。モチーフから目を拾い、周りを縁編みaで、ヘアゴムを編みくるみながら編みます。

