

AMU-234 コーヒースリーブ-2

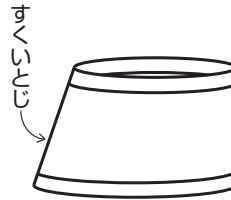
(2013A/W)



デザイン/ハマナカ企画

- ◆使用糸 アランツイード(40g玉巻)
 M 生成り(No.1)0.2玉(8g)
 L 茶系(No.7)0.3玉(10g)
- ◆糸代 M 651円<税込>
 [アランツイード 税込651円(本体620円)×1玉]
 L 651円<税込>
 [アランツイード 税込651円(本体620円)×1玉]
- ◆使用針 ハマナカブチアミアミ8号。
- ◆でき上がり寸法 M 周り18~22cm、高さ6.5cm。
 L 周り20.5~24cm、高さ7cm。
- ◆ゲージ 模様編み17.5目26.5段が約10cm角。
- ◆編み方 糸は1本どりで、指定の号数針で編みます。
 一般的な作り目で編み始め、1目ゴム編み→模様編み→1目ゴム編みで編み、編み終わりは伏せ止めにします。両端をすくいとじて仕上げます。

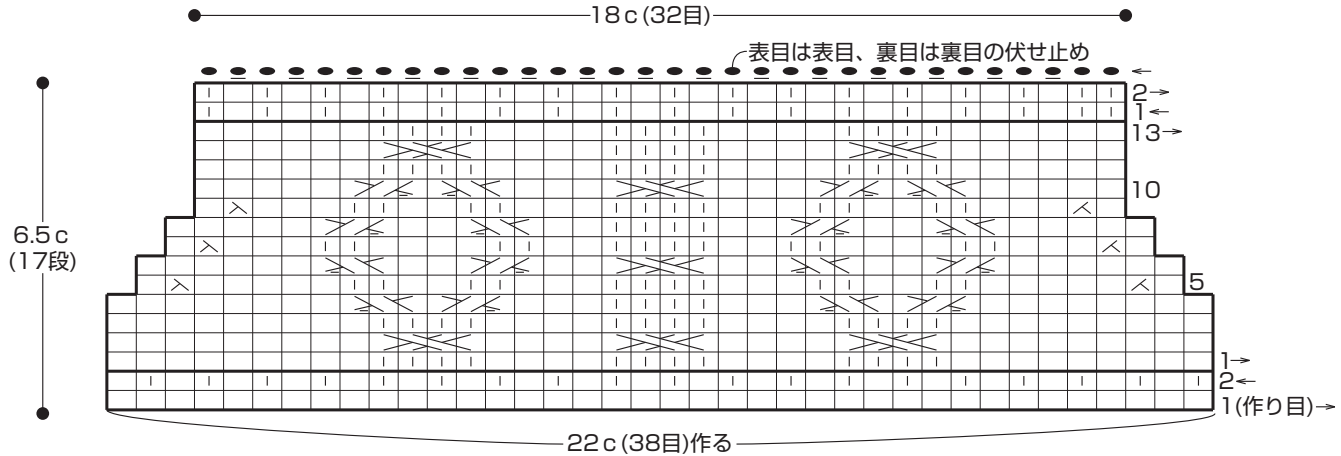
仕上げ



※上下を逆にして、紙コップにはめてご使用ください。

- =裏目 ⊗=右上2目1度 ⊙=左上2目1度
- ⊗⊙=右上2目と裏目の交差 ⊙⊗=左上2目と裏目の交差
- ⊗⊗=右上2目交差

M 生成り(No.1) (約240cc用)



L 茶系(No.7) (約350cc用)

