

AMU-170 まっすぐ靴下(ケーブル)



この作品はテキスト2枚です(2-1)



①レディース

②メンズ

デザイン/ミカ*ユカ

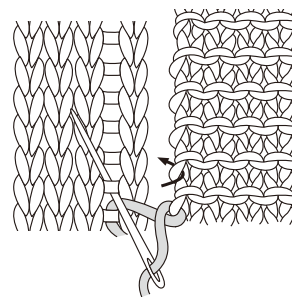
- ◆使用糸 コロポックル(25g玉巻)
 ①オレンジ(No.6)3玉(75g)
 ②黄緑(No.12)3.4玉(85g)

- ◆使用針 ハマナカブチアミ4号。
- ◆でき上がり寸法 ①レディース約22cm ②メンズ約24cm
- ◆ゲージ メリヤス編み28目34.5段、
 模様編み32目34.5段が各10cm角。

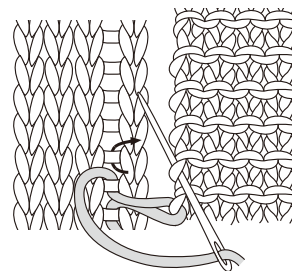
◆編み方 糸は1本どりで、指定の号数針で編みます。
 甲側・底側…ともに一般的な作り目で編み始め、2目ゴム編み→模様編み→メリヤス編みの順に編み進みます。底側はかかと部分をガーター編みで編みます。

仕上げ…つま先を巻きはぎ、両脇をすくいとじにします。合印部分(★・☆)はかかと部分のとじ方を参考にとじます。

かかと部分のとじ方



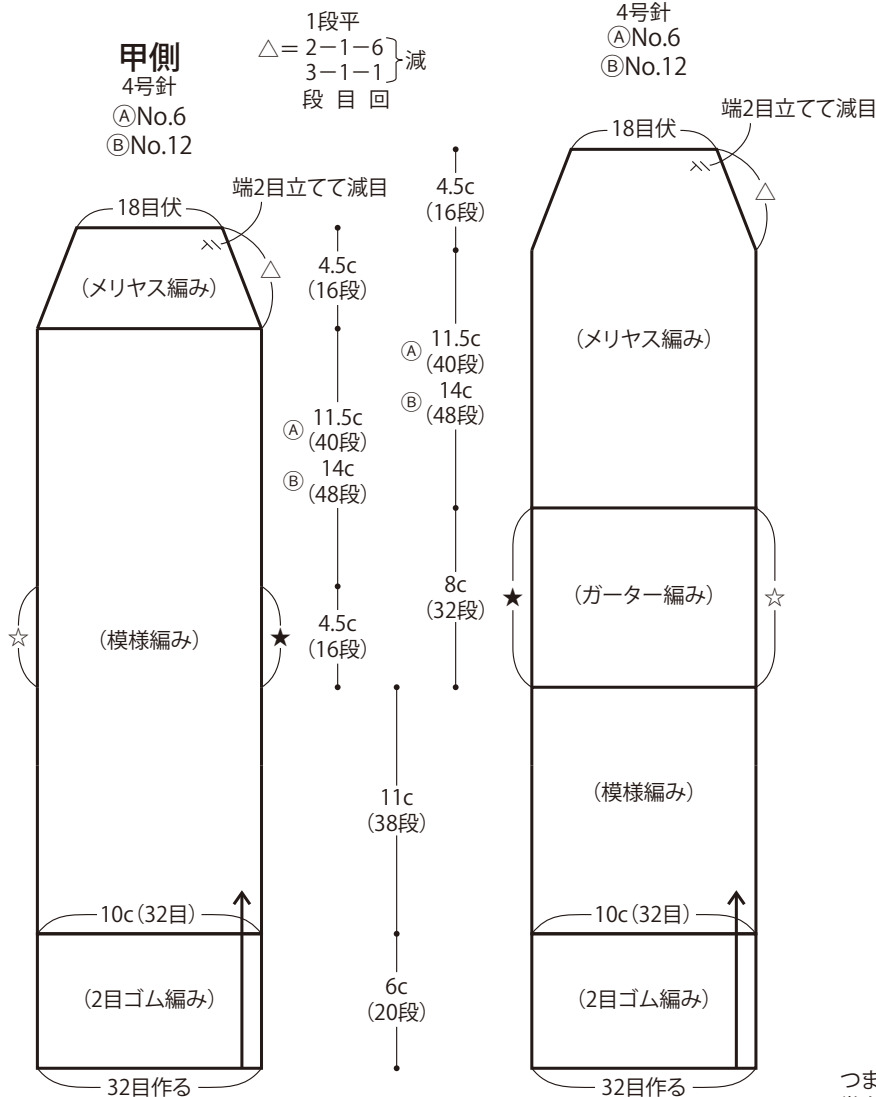
メリヤス編みは端の1目めと2目めの間の渡り糸を、ガーター編みは端の目の山になっているところをすくう



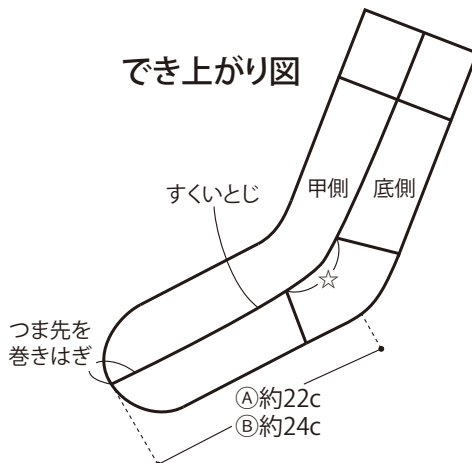
ガーター編みは1段おきにとじることになる

底側

4号針
 ①No.6
 ②No.12



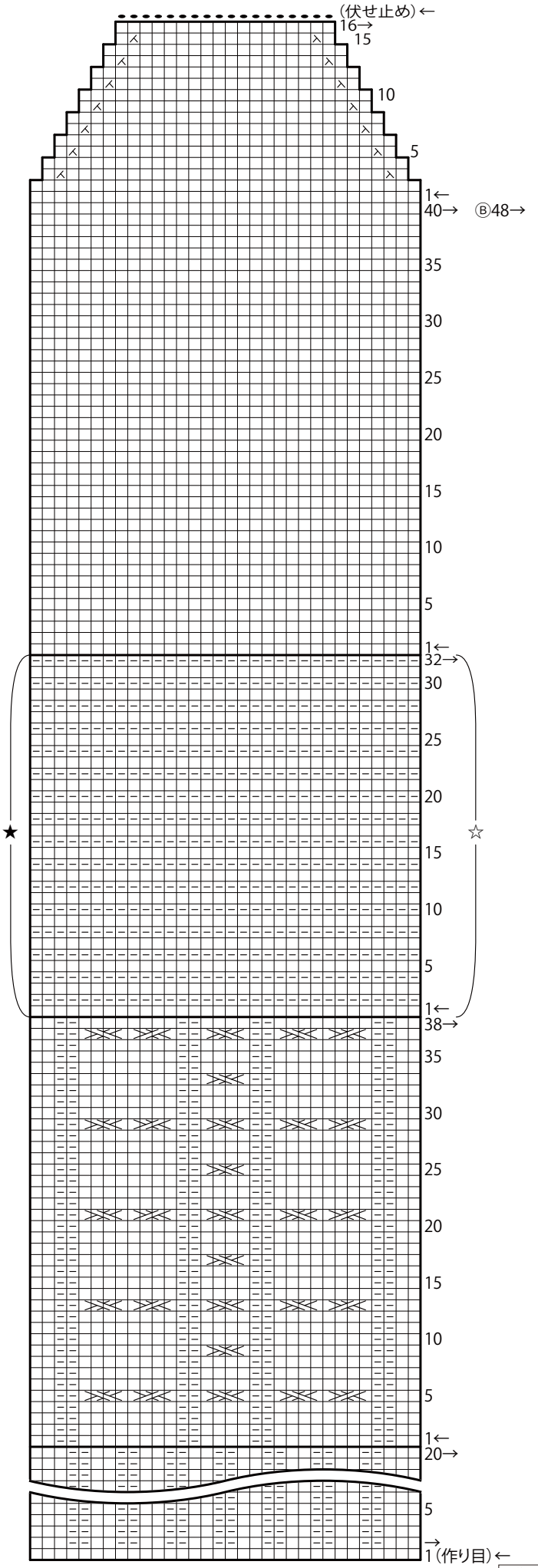
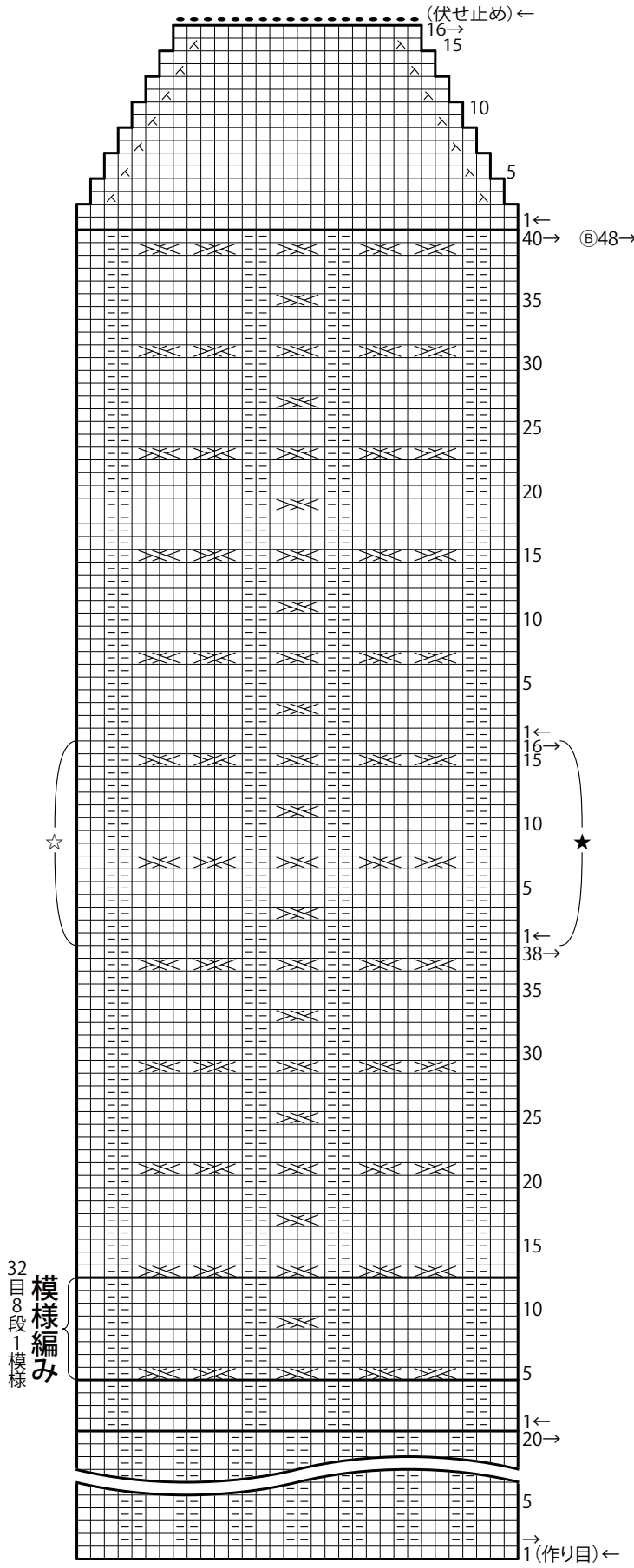
でき上がり図



- = □ 表目
- ⋈ = 右上2目交差
- ⋈ = 左上2目交差
- ⋈ = 右上2目1度
- ⋈ = 左上2目1度

底側

甲側



32目8段1模様
模様編み