

# AMU-122 木エハンドルのバッグ



☆でき上がり寸法 幅約32cm、深さ約27cm、まち約10cm。

※2005S/S 481復刻

☆使用糸 ハマナカ エコアンダリヤ (80m玉巻)

この作品はテキスト2枚です(2-1)

A	B	使用量
シルバー (No.173)	ブロンズ (No.172)	3.3玉

☆副資材

- ・ハマナカあみあみファインネット・黒 (H200-372-2) **A** **B** 共通……………1枚
- ・ハマナカ木エハンドル **A** ナチュラル (H210-706-1)
- B** こげ茶 (H210-706-2) ……………1組
- ・ハマナカマグネット付丸型ホック・黒メタ (H206-041-2) **A** **B** 共通 ……………1組

☆用意するもの ハマナカクラフトハサミ

☆使用針 ハマナカアミアミ片かぎ針 (金属製) 7/0号、毛糸とじ針 (H250-706)

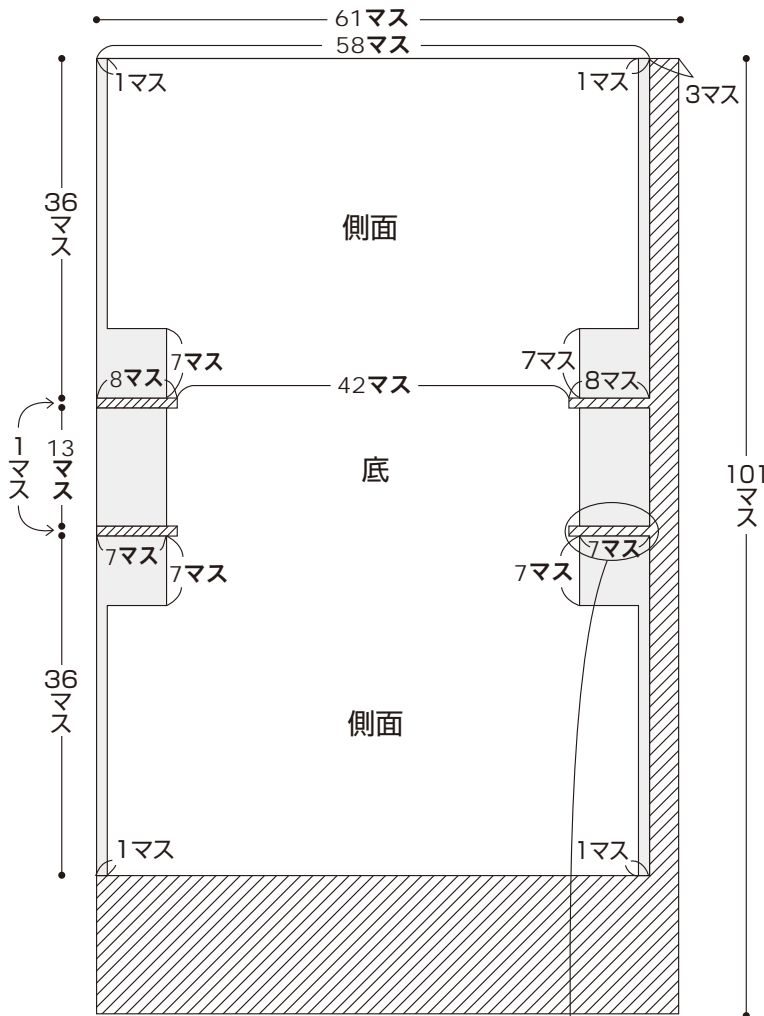


デザイン/ハマナカ企画

## 1 ネットをカットし、組み立てます

図のようにネットをカットし、組み立て、仮止めしておきます。

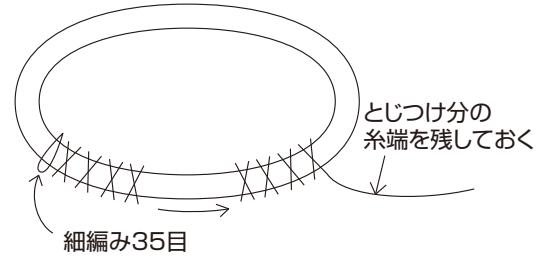
▨ = ネットをカットする部分      □ = ネットを重ねる部分



## 3 仕上げます

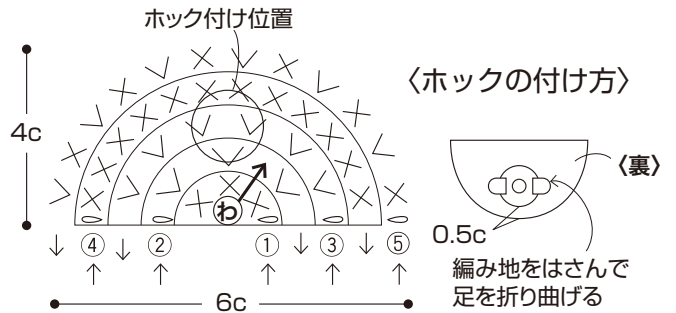
- (1) 木エハンドルに細編みを編みつけます。
- (2) ホック台をつくり、マグネット付ホックをつけます。
- (3) 本体に (1) (2) をとじつけます。

### 木エハンドル(2本)

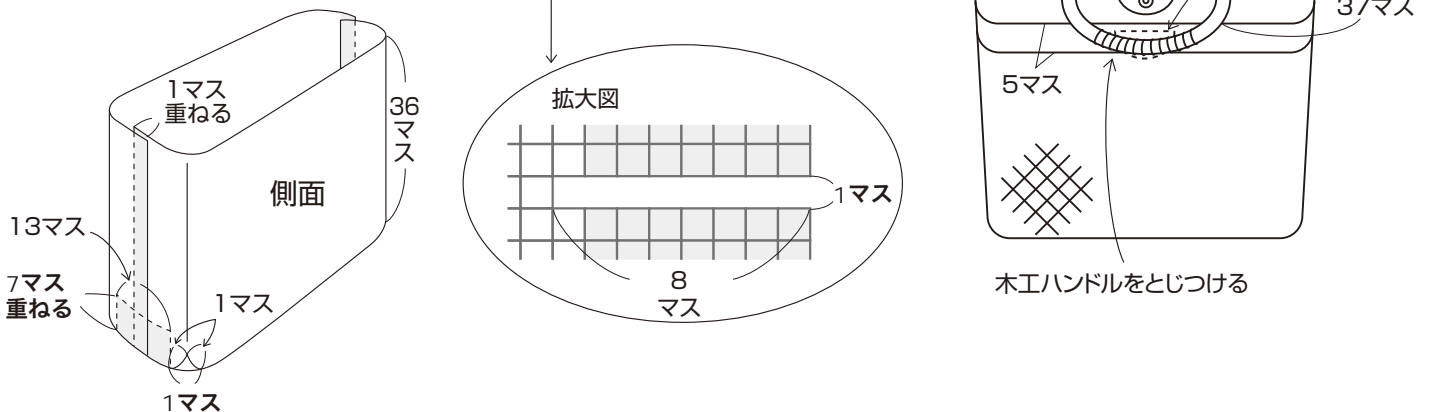


### ホック台(2枚)

× = 細編み      √ = 細編み2目編み入れる

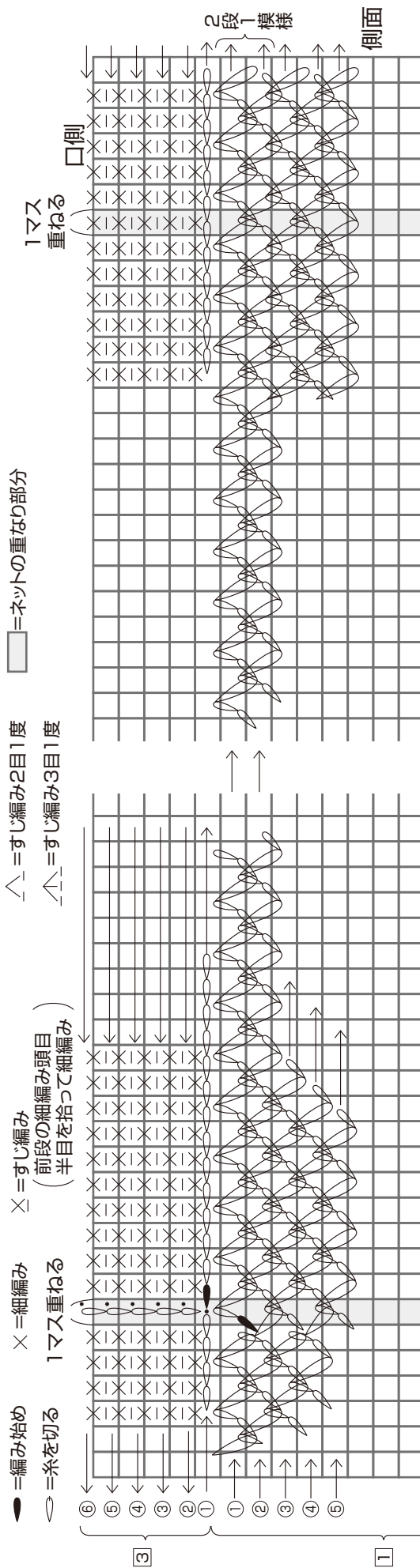


### でき上がり図

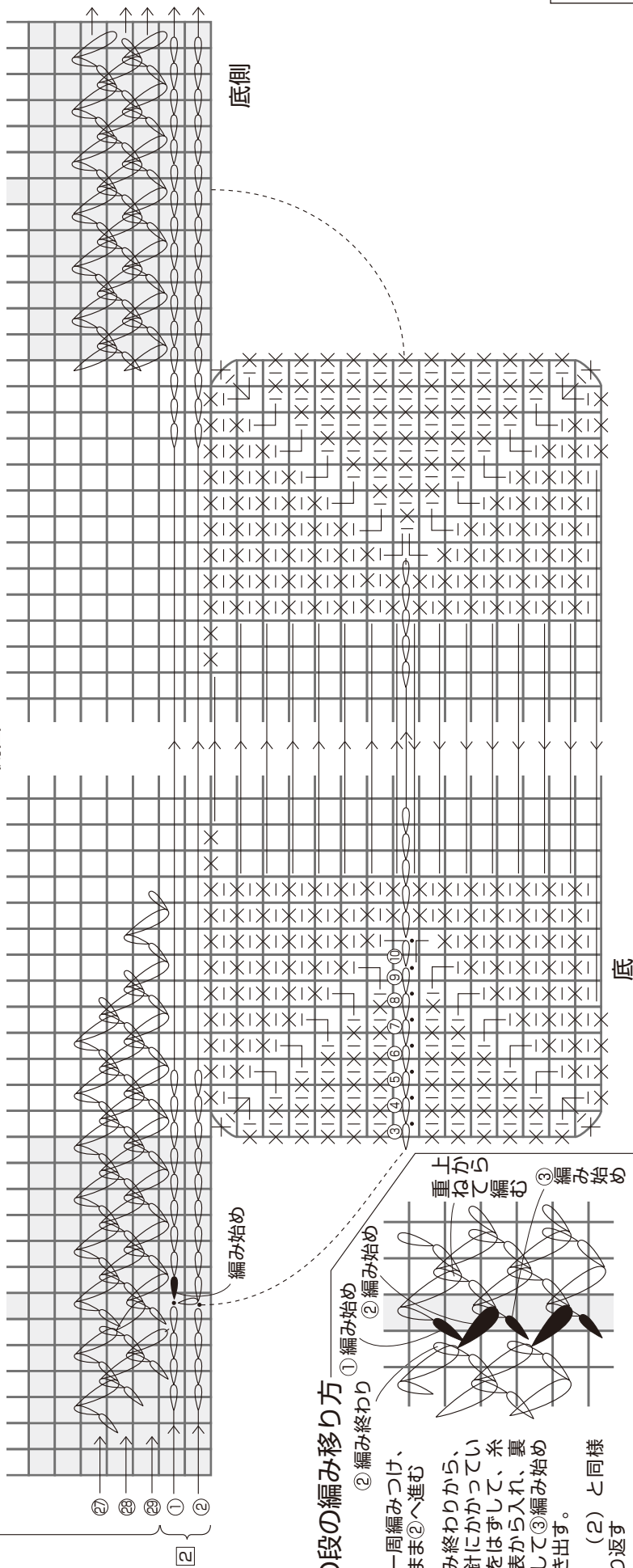


## 2 側面、底に編みつけます

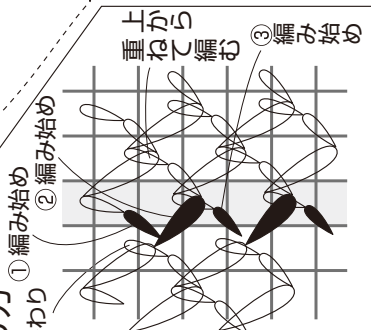
① まず側面に図のように引き抜き編みを編みつけます。② 次に側面に引き抜き編みを2段編みつけ、底は図のように細編みで1段、続けてすじ編みを編みつけます。③ 口側を引き抜き編みと、すじ編みで編みます。



側面



### ① 1段の編み移り方



- (1) ①を一周編みつけ、そのまま②へ進む
- (2) 編み終わりから、かぎ針にかかっている目をはずして、糸輪を表から入れ、裏で渡して③編み始めへ引き出す。
- (3) (1) (2) と同様に繰り返す