

# H304-158-2 水玉模様の一筆書きバッグ

<2018A/W>

この作品はレシピ2枚です(2-1)



デザイン/城戸珠美

☆でき上がり寸法 幅約27.5cm、深さ約23cm、マチ約11cm

☆使用糸 ハマナカモヘア《カラフル》(25g玉巻)

使用色	使用量
グレー系(No.301)	2.2玉

ハマナカボニー(50g玉巻)

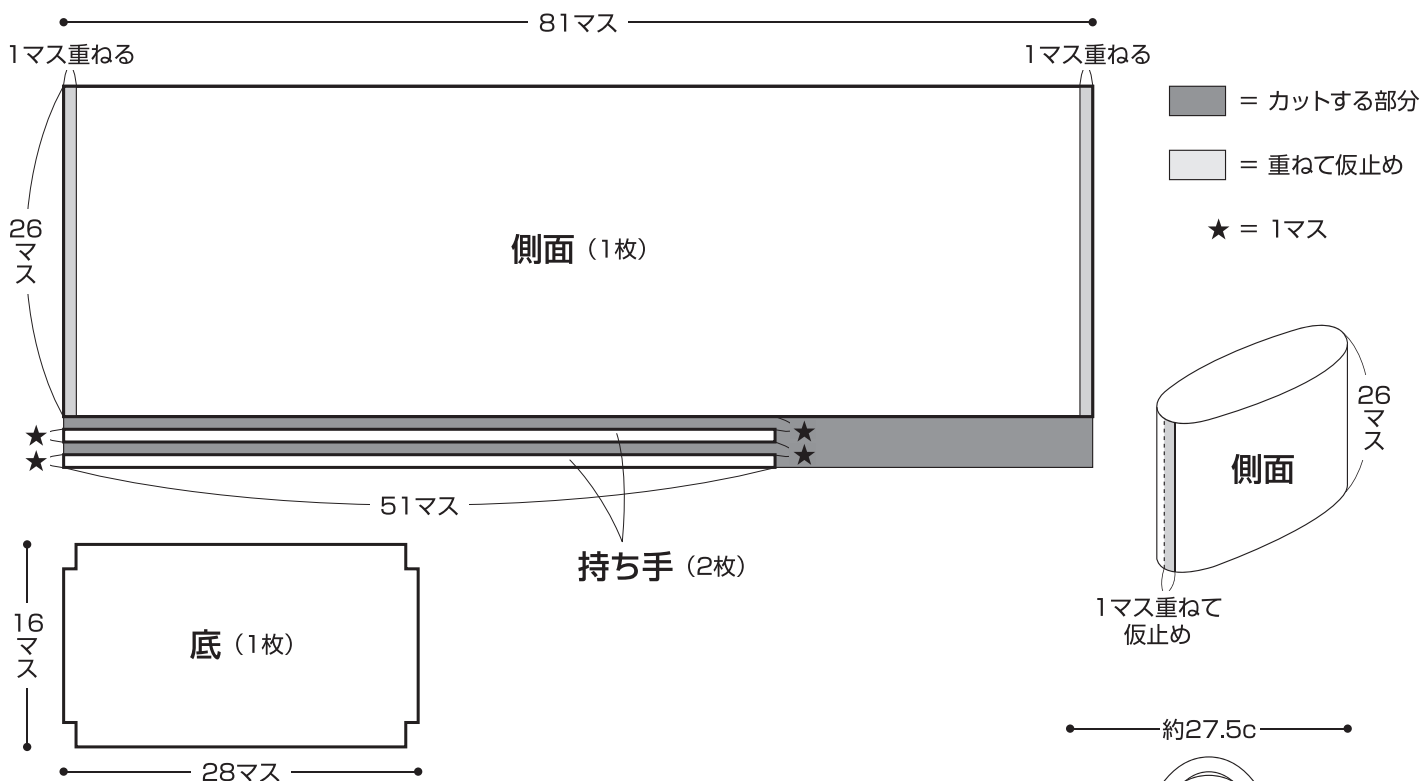
使用色	使用量
みかん色(No.606)	0.5玉

☆副資材 ・ハマナカカット済みファインネット(Aタイプ)(H200-601-2)黒………1組

☆使用針 ハマナカアミアミ片かぎ針7/0号、毛糸とじ針(H250-706)6本1組

## 1 ネットをカットし、組み立てます

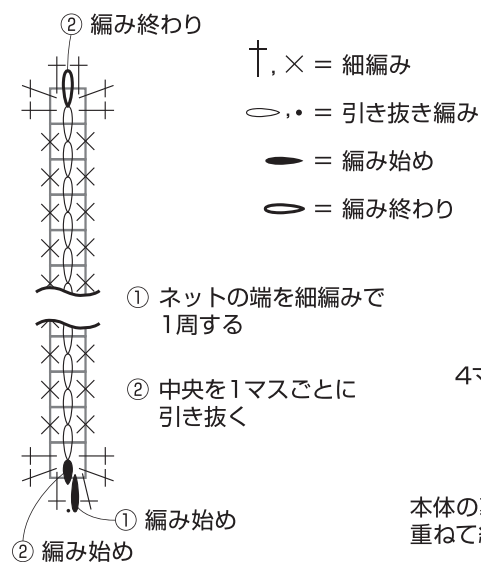
下図のようにネットをカットし、側面は両端を1マスずつ重ねて仮止めしておきます。



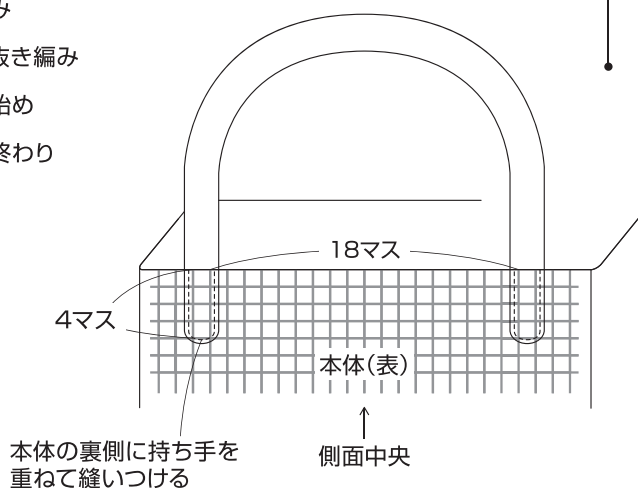
## 3 仕上げます

持ち手を編み、本体に縫いつけて仕上げます。

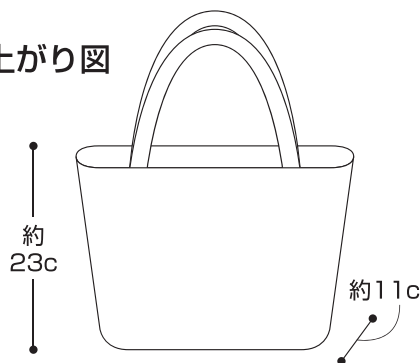
持ち手 モヘア《カラフル》・2本どり(2枚)



《持ち手つけ位置》

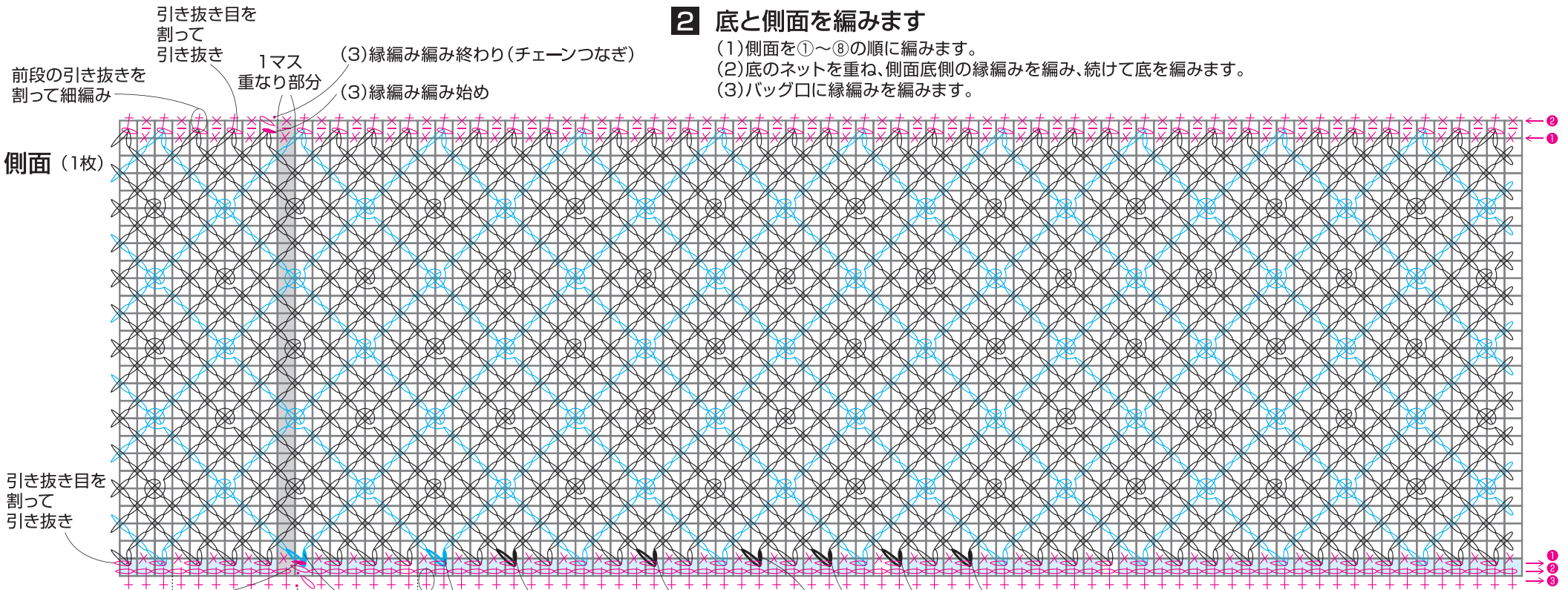


でき上がり図



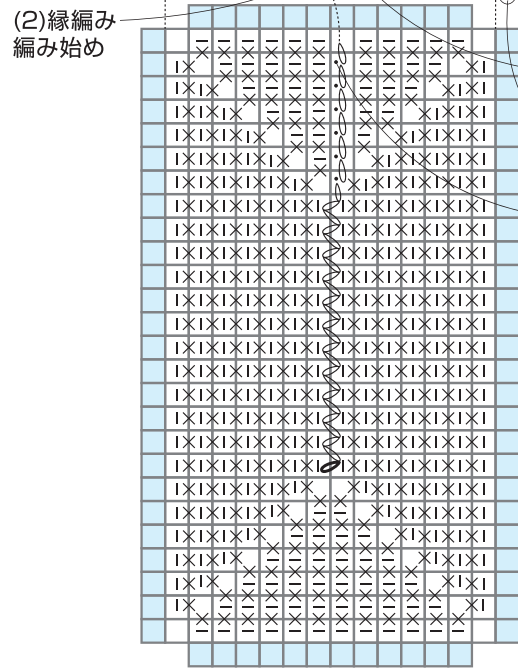
## 2 底と側面を編みます

- (1)側面を①～⑧の順に編みます。
- (2)底のネットを重ね、側面底側の縁編みを編み、続けて底を編みます。
- (3)バッグ口に縁編みを編みます。



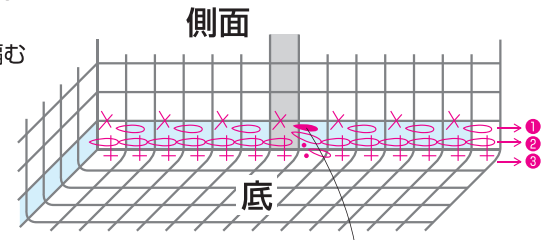
側面 (1枚)

引き抜き目を割って引き抜き

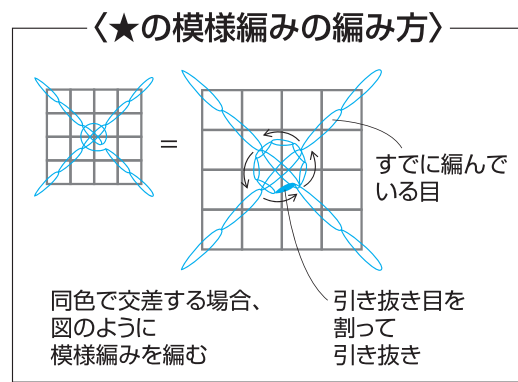


底 (1枚)

- ★①編み始め
  - ★②編み始め
  - ★③編み始め
  - ★④編み始め
  - ⑤編み始め
  - ⑥
  - ⑦
  - ⑧
- ※★①～★④は右図の模様編みを参照して編む
- 前段の引き抜きを編みくるんで細編み
- 立ち上がりの引き抜き目を割って引き抜き



(2)を編む前に図のように底の□部分を側面の内側に重ねる



- †, × = 細編み
- ⊗ = すじ編み (前段の頭目向こう側 半目を拾って細編み)
- , ● = 引き抜き編み
- , ○ = 編み始め
- , ● = 編み終わり(チェーンつなぎ)
- , — = モヘア《カラフル》(2本どり)
- = ポニー(1本どり)

### チェーンつなぎ

