

H167-248-308 透かし模様のバッグ



2024 S/S
この作品はレシピ2枚です(2-1)



デザイン/河合真弓

- 使用糸** エコアンダリヤ《ミックスカラー》(40g玉巻)
白・グレー・薄紫系(263)2.8玉(110g)
- 使用針** ハマナカアミアミ片かぎ針5/0号
- ゲージ** 細編み 17目20段が10cm角
模様編み 1模様が8.5cm、7.5段が10cm
- サイズ** 幅34cm、深さ20cm

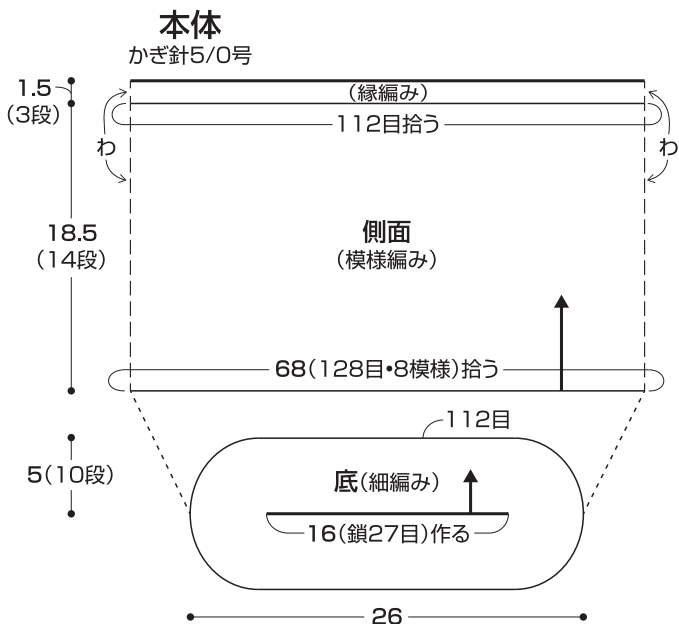
エコアンダリヤシリーズには従来よりUVカット効果があります。
※でき上がった作品の編み地によって効果は異なります。
詳しくはwebで公開中!! [エコアンダリヤシリーズ](#) [検索](#)

寸法表記について

(例) 45(100目) = 45cm(100目)
38(60段) = 38cm(60段)

1 本体を編みます(2-2参照)

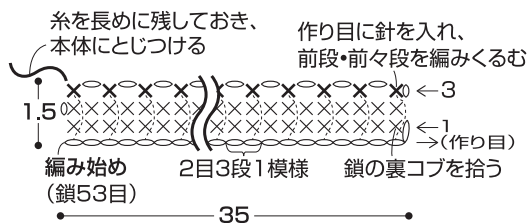
糸は1本どりで、共糸鎖の作り目で編み始め、底を細編みで図のように編みます。
底から目を拾い、側面を模様編み→入りを縁編みでわに編みます。



2 持ち手を編みます

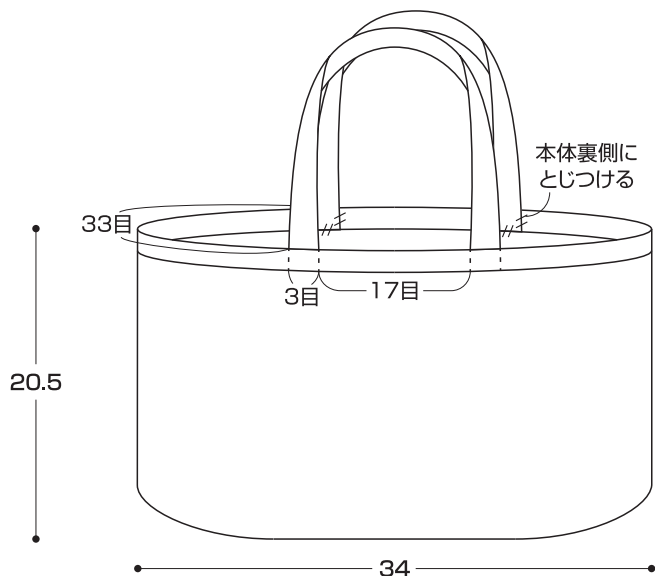
糸は1本どりで、共糸鎖の作り目で編み始め、図のように編みます。

持ち手(2本)かぎ針5/0号



3 仕上げます 本体裏側に持ち手をとじつけます。

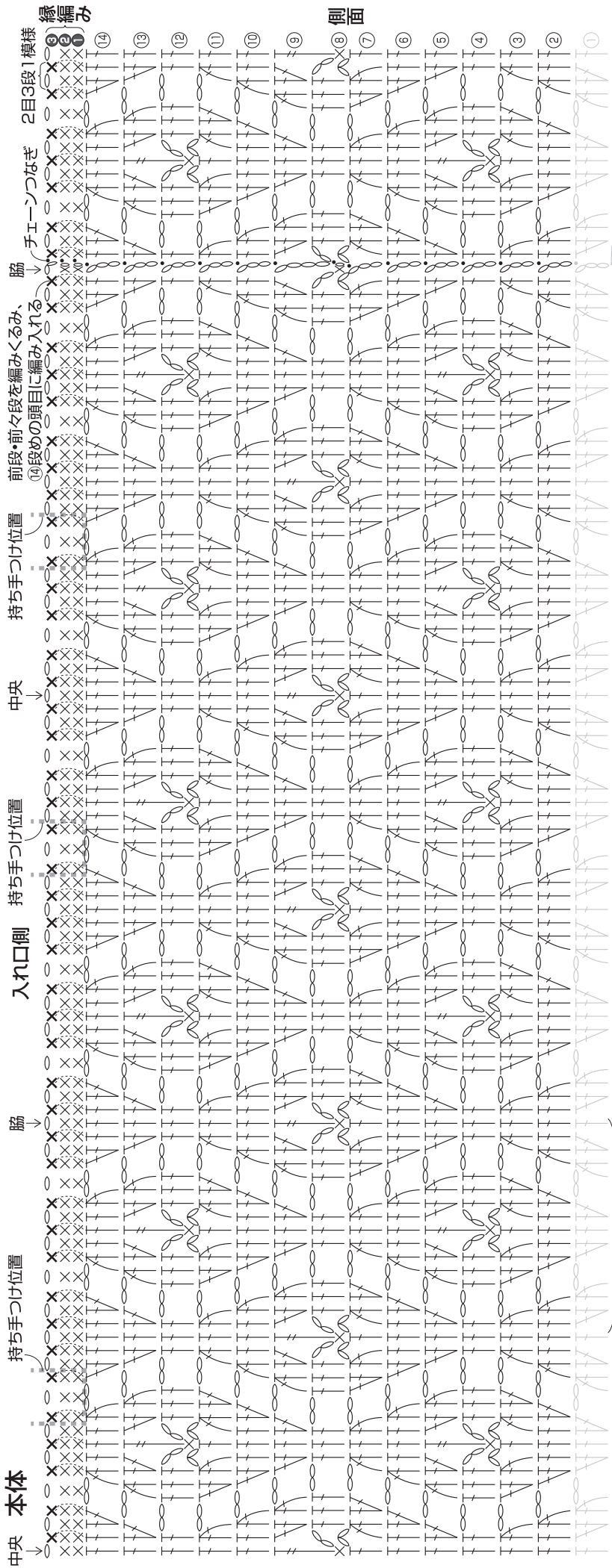
でき上がり図



わかりやすい編み方の
基礎動画は…
手編みと手芸の情報サイト
あむゆず
あむゆず [検索](#)
www.amuuse.jp

かぎ針編みの 動画一覧

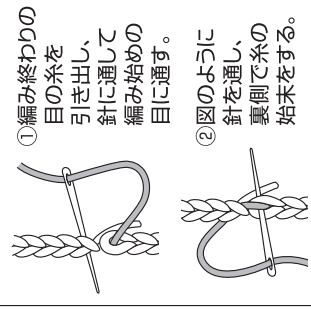




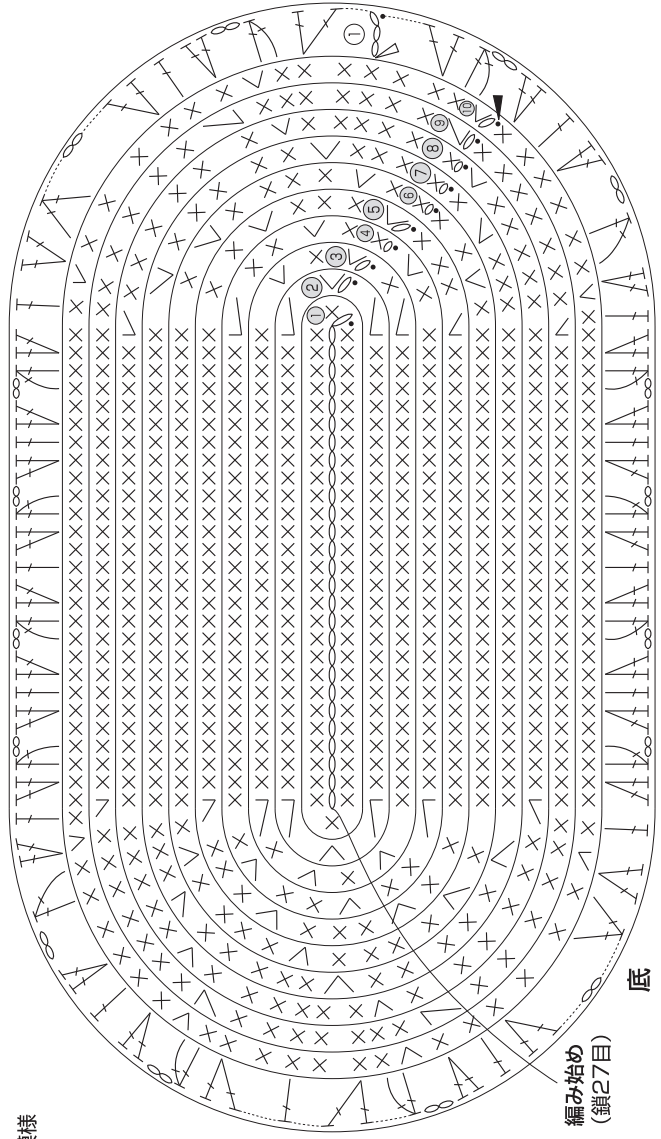
模様編み 14段 1模様

※スペースの都合上、②段め以降の編み図を省略しています。

チェーンつなぎ



※図は実際の編み地と異なりませう。



〈底の増し目〉

段目数	増減
⑩ 112目	8目増
⑨ 104目	
⑧ 98目	
⑦ 92目	
⑥ 86目	毎段6目増
⑤ 80目	
④ 74目	
③ 68目	
② 62目	
①	鎖27目から細編み56目拾う

- 【作品に使用している編み記号一覧】
- × = 細編み
 - ∨ = 細編み2目編み入れる
 - T = 長編み
 - T = 長々編み
 - = 引込抜き
 - ∩ = 糸をつける
 - ↘ = 糸を切る