

H167-195-209 シンプルサマーハット(大人)

<2019S/S>

この作品はレシピ2枚です(2-1)



デザイン/城戸珠美

☆でき上がり寸法 頭まわり約57cm

☆使用糸 エコアンダリヤ(40g玉巻)

使用色	使用量
ナチュラル(No.42)	3.2玉

☆使用針 ハマナカアミアミ片かぎ針5/0号、毛糸とじ針(H250-706)6本1組

エコアンダリヤシリーズには従来よりUVカット効果があります。
※でき上がった作品の編み地によって効果は異なります。
詳しくはwebで公開中!! [エコアンダリヤシリーズ](#) [検索](#)

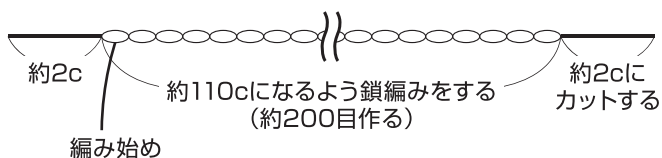
〈編み方〉

糸は1本どりで、わの作り目で編み始め、立ち上がりなしのぐるぐる編みで本体を編みます。飾りひもを編み、本体につけて仕上げます。

ゲージ

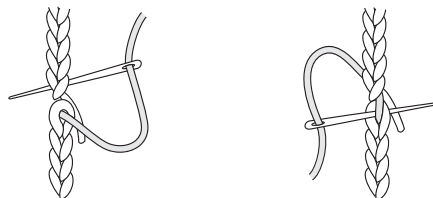
細編み
20.5目21段が
10cm角

飾りひも (1本)



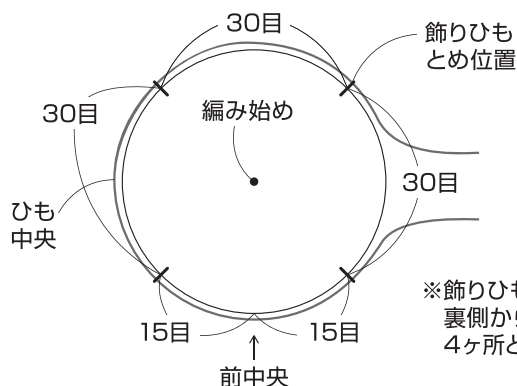
チェーンつなぎ

- ① 編み終わりの目の糸を引き出し、針に通して編み始めの目に通します。
- ② 図のように針を通して裏側で糸の始末をします。



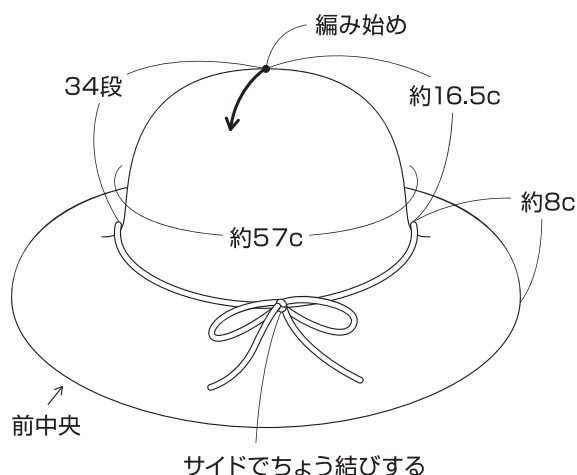
〈飾りひものつけ位置〉

本体の③段めにつけます



※飾りひもの裏コブを、裏側からエコアンダリヤで4ヶ所とめる

でき上がり図



ハマナカ株式会社

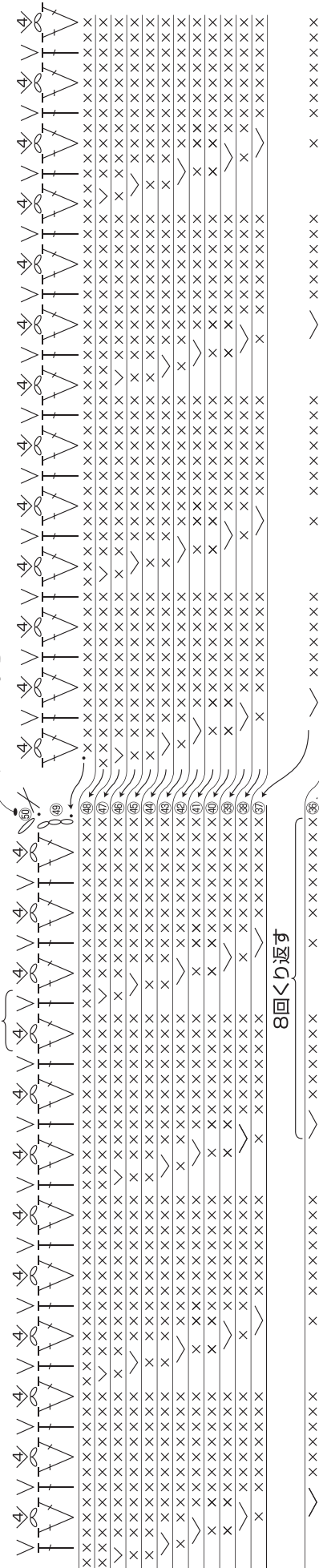
〒616-8585 京都市右京区花園敷ノ下町2番地の3 TEL(075)463-5151(代)

禁複写

本体 (1枚)

1模様

チェーンつなぎ



8回くり返す

②5～③5段め増減なし (細編み120目)

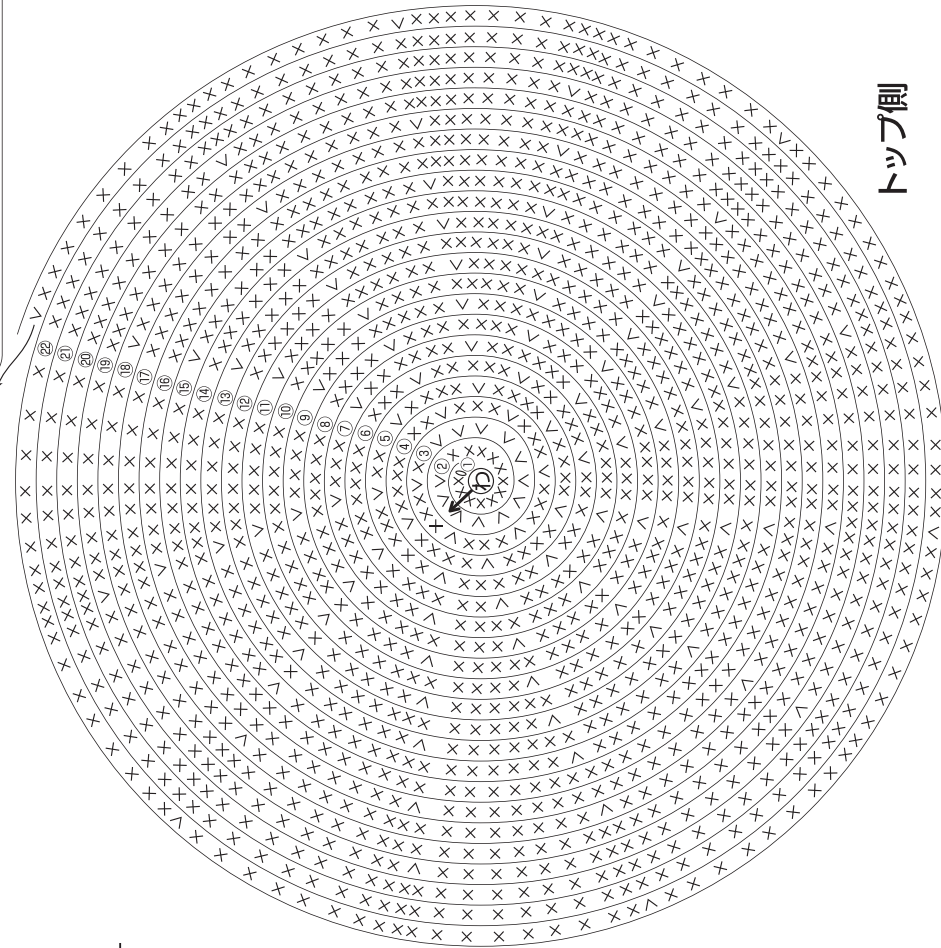


※スペースの都合上、
②3段め以降の編み図を省略しています

- × = 細編み
- ∨ = 細編み2目編み入れる
- 4 = 細編み4目編み入れる (鎖を束に拾う)
- ↑ = 長編み

段	目数	増減
②2	120目	6目増
②1	114目	増減なし
②0	114目	6目増
①8	108目	増減なし
①7	108目	毎段6目増
①6	102目	増減なし
①5	96目	増減なし
①4	96目	
①3	90目	
①2	84目	
①1	78目	
①0	72目	毎段6目増
①9	66目	
①8	60目	
①7	54目	
①6	48目	
①5	42目	
①4	36目	
①3	30目	
①2	24目	12目増
①1		わの中に細編み12目編み入れる

段	目数	増減
⑤0	50模様	※図参照
④9	200目	増減なし
④8	200目	増減なし
④7	192目	毎段8目増
④6	192目	増減なし
④5	184目	増減なし
④4	176目	増減なし
④3	176目	毎段8目増
④2	168目	増減なし
④1	160目	増減なし
④0	152目	増減なし
③9	152目	
③8	144目	毎段8目増
③7	136目	
③6	128目	
③5	120目	増減なし
②3		



トップ側