

H145-230-019 アラン模様のハイネックベスト(L寸)



2023A/W
この作品はレシピ3枚です(3-1)



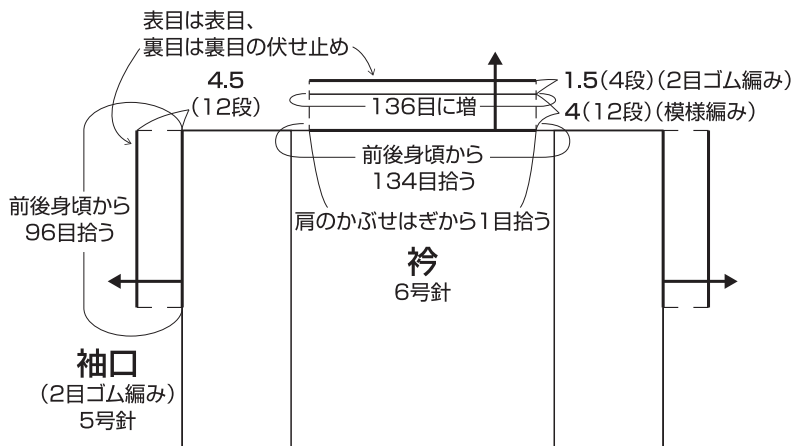
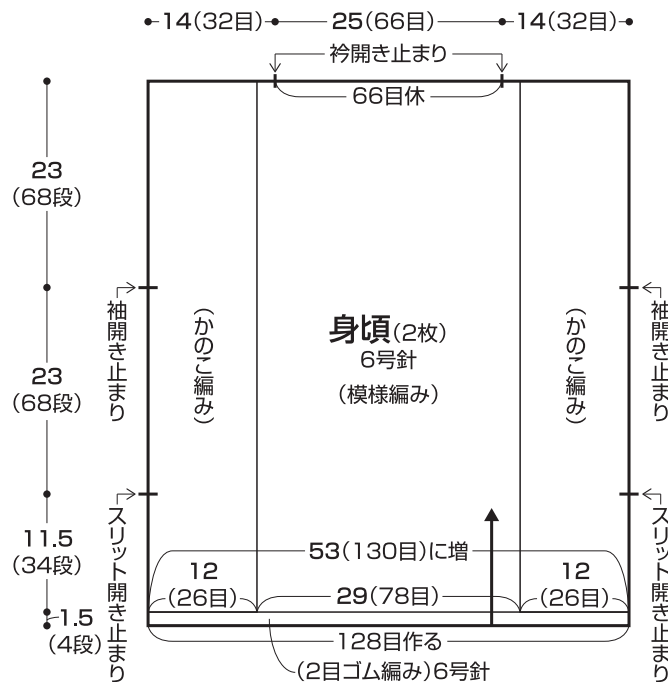
デザイン/河合真弓

- 使用糸** アメリー(40g玉巻)
チャイナブルー(29)9.5玉(380g)
- 使用針** ハマナカミアミ玉付2本針6号、
特長4本針5号・6号
- ゲージ** かのご編み 21.5目29.5段が10cm角
模様編み 78目が29cm、29.5段が10cm
- サイズ** 身幅53cm、着丈59cm、ゆき丈31cm

編み方

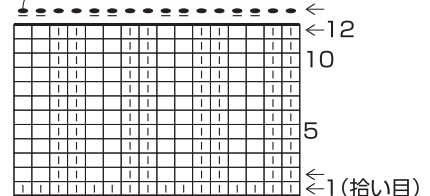
身頃 一般的な作り目で編み始め、2目ゴム編み→かのご編み・模様編みで編みます。肩をかぶせはぎ、脇をすくいとじにします。

衿、袖口 前後身頃から目を拾い、衿を模様編み→2目ゴム編み、袖口を2目ゴム編みで編みます。



袖口の2目ゴム編み

表目は表目、裏目は裏目の伏せ止め




寸法表記について

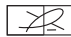
- (例) 45(100目) = 45cm(100目)
38(60段) = 38cm(60段)

わかりやすい編み方の基礎動画は…
手編みと手芸の情報サイト
あむゆず
あむゆず 検索
www.amuuse.jp

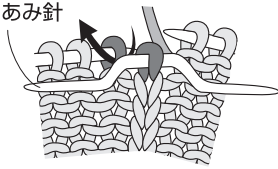
棒針編みの
動画一覧



 右上ねじり目と裏目の交差

 左上ねじり目と裏目の交差

なわあみ針



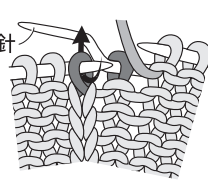
①1目をなわあみ針に移し、手前側に置く。次の1目を裏目で編む。

なわあみ針



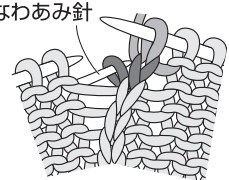
②なわあみ針の目をねじり目で編む。

なわあみ針



①1目をなわあみ針に移し、向こう側に置く。次の1目をねじり目で編む。

なわあみ針

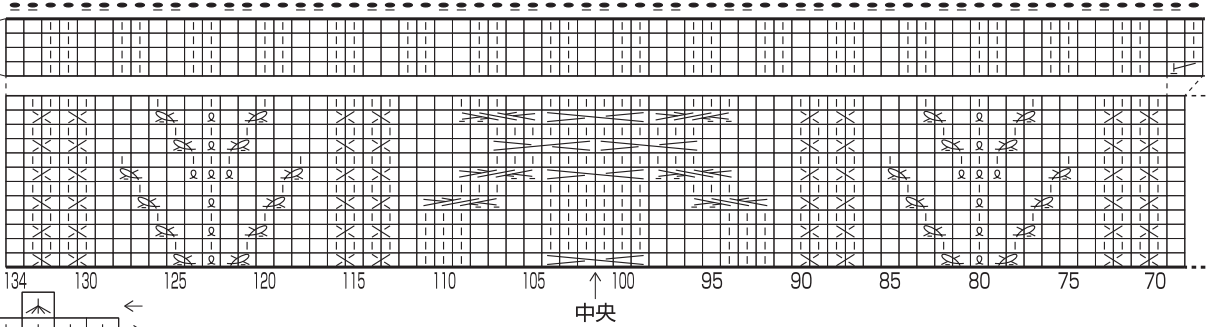


②なわあみ針の目を裏目で編む。

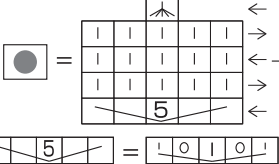
※図は実際の編み地と異なります。

後衿

2目1ム編み



続けて編む



編み出し増目

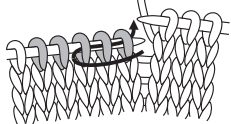
① かけ目 表目



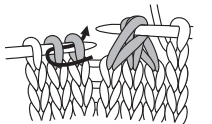
② かけ目 表目



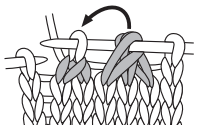
中上5目1度



①表目を編むように3目一緒に針を入れ、編まずに右針に移す。



②左上2目1度で編む。



③3目をかぶせる。



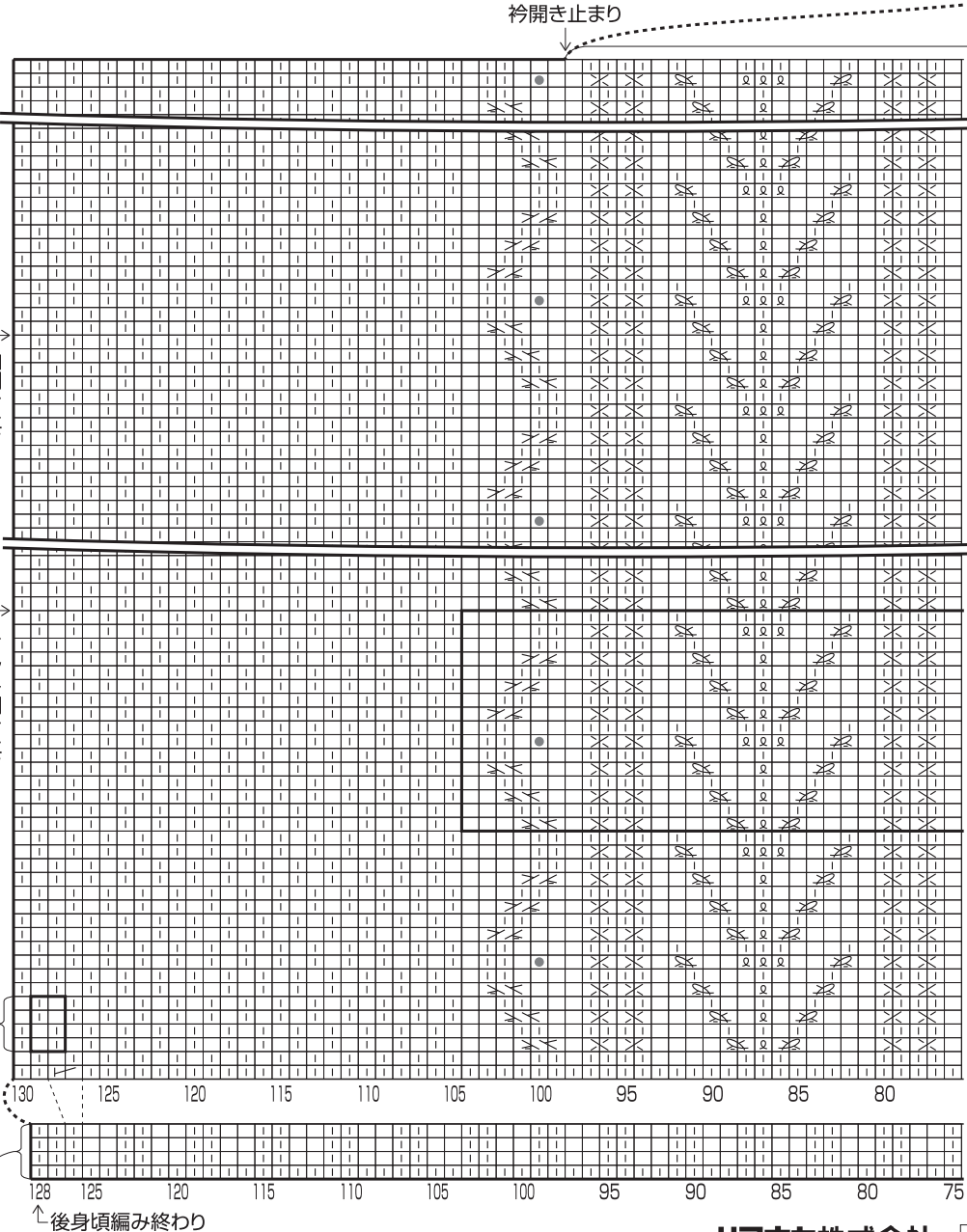
④でき上がり。

袖口

袖開き止まり

スリット開き止まり

2目4段1模様
かのご編み
2目1ム編み



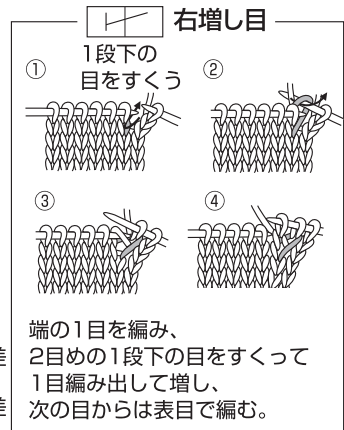
続けて編む

続けて編む

↑後身頃編み終わり

【作品に使用している編み記号一覧】

- = □ 裏目
- ⊗ = ねじり目
- = ⊗ = ねじり増目(裏目)
- ⊗ = 右上1目交差
- ⊗ = 左上1目交差
- ⊗ = 右上増し目(表目)
- ⊗ = 右上増し目(裏目)
- ⊗ = 右上ねじり目1目と裏目の交差
- ⊗ = 左上ねじり目1目と裏目の交差
- ⊗ = 右上2目と裏目の交差
- ⊗ = 左上2目と裏目の交差
- ⊗ = 右上3目と裏目2目の交差
- ⊗ = 左上3目と裏目2目の交差
- ⊗ = 右上3目交差
- ⊗ = 左上3目交差



019 3-3 (L寸)

3-2の横に並べて見ます

前衿

表目は表目、裏目は裏目の伏せ止め

