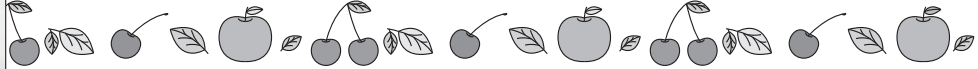




H145-217-907

棒針・かぎ針ミックスの大判ショール



2021S/S

この作品はレシピ5枚です(5-1)



デザイン/岸睦子

- ◆使用糸 ①プリリアン(40g玉巻) 若草(38)4.2玉
- ②プリリアン《クロッシェ》(25g玉巻) 黄緑(306)7.4玉 } 350g

◆その他の材料 ボタン(直径18mm)…6個

◆使用針 ハマナカアミアミ玉付2本針5号、片かぎ針3/0号

◆サイズ 幅約153.5cm、丈54cm

◆ゲージ 模様編みA 1模様33目が11cm、44段が約13.5cm

◆編み方 糸は1本どりで、指定の号数針・糸で編みます。

【本体】一般的な作り目で編み始め、ブレード2・3を模様編みA、ブレード1・4を模様編みBで編みます。針を変えて、それぞれのブレードから目を拾い、模様編みBで編みます。最終段で模様編みB同士を編みつなぎます。【仕上げ】本体から目を拾い、指定位置にボタン穴を作りながら縁編みを編みます。指定位置にボタンをつけます。

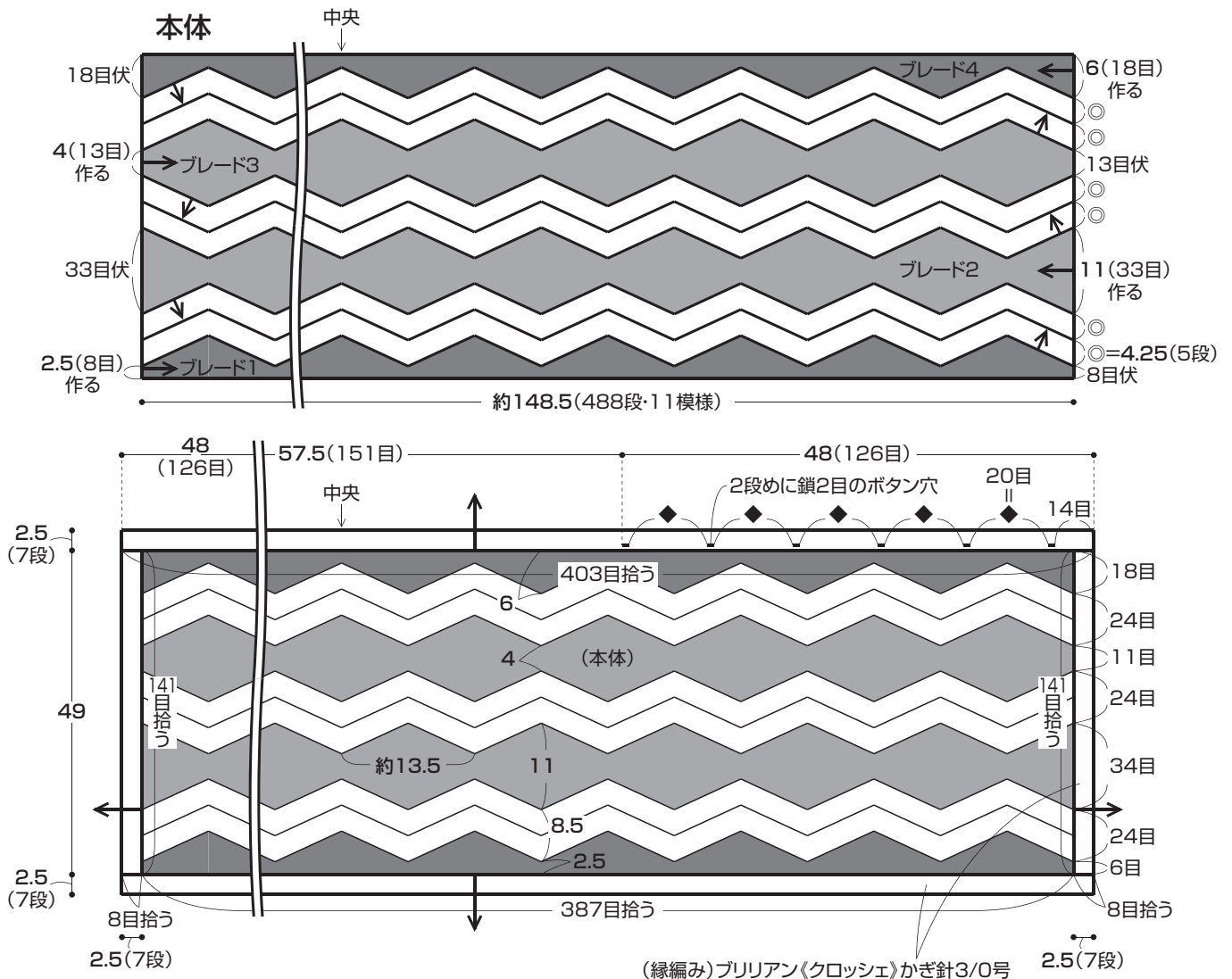
寸法表記について

(例) 45(100目) = 45cm(100目)
38(60段) = 38cm(60段)

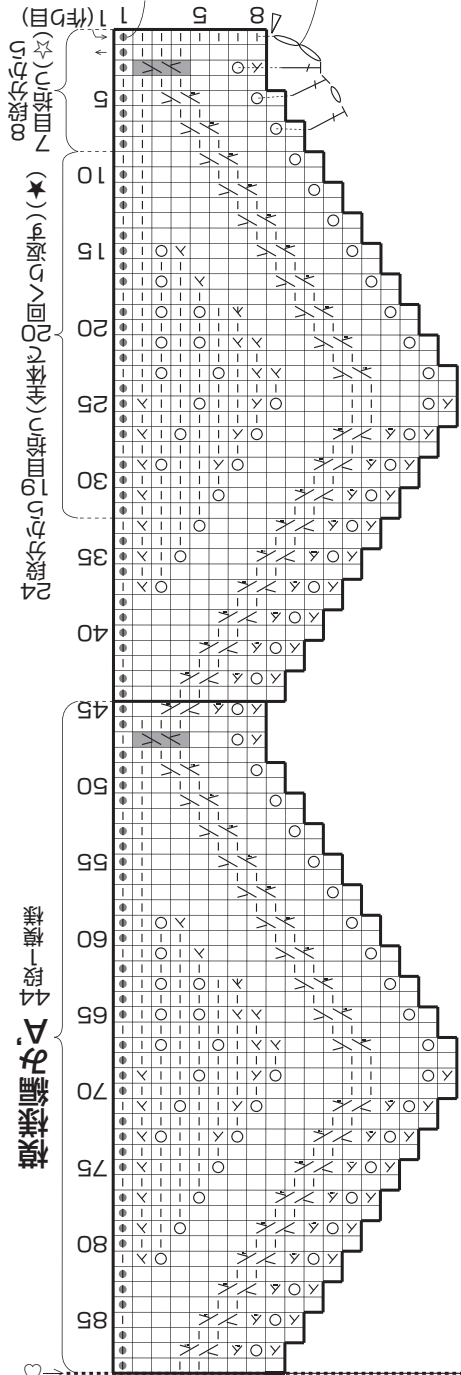
■ = ブレード1・4
(模様編みA)5号針・プリリアン

■ = ブレード2・3
(模様編みA)5号針・プリリアン

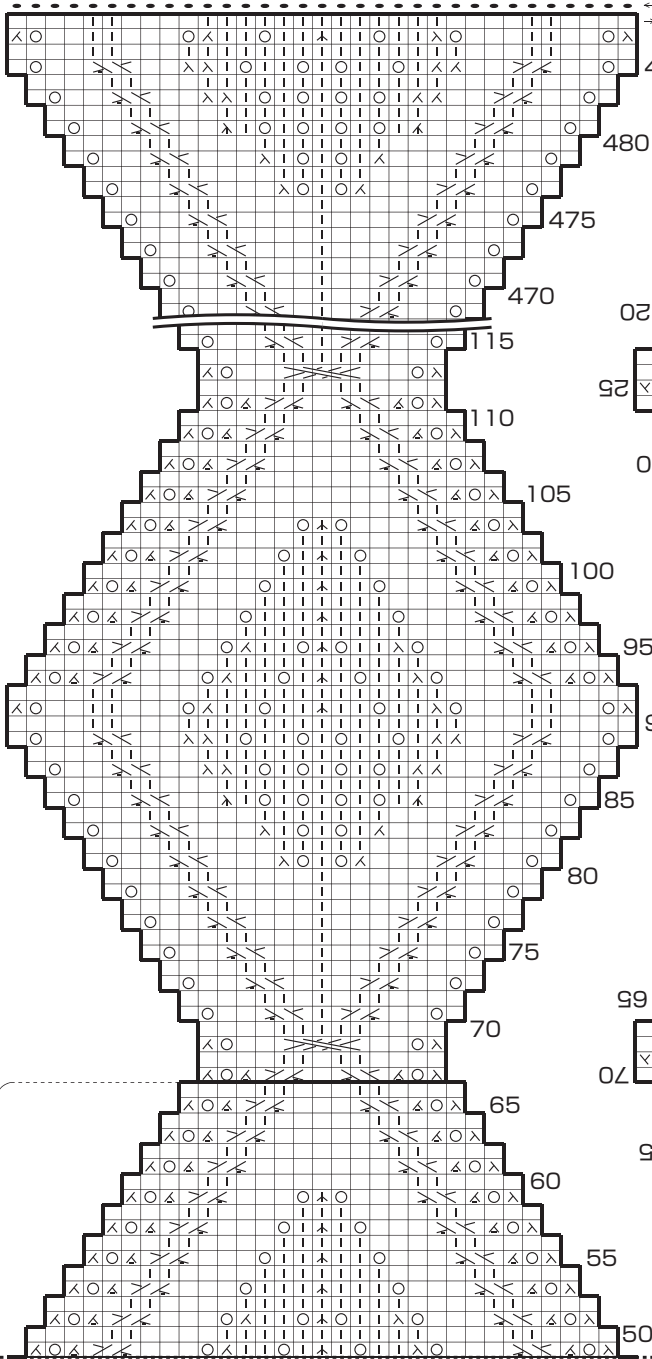
□ = (模様編みB)かぎ針3/0号・プリリアン《クロッシェ》



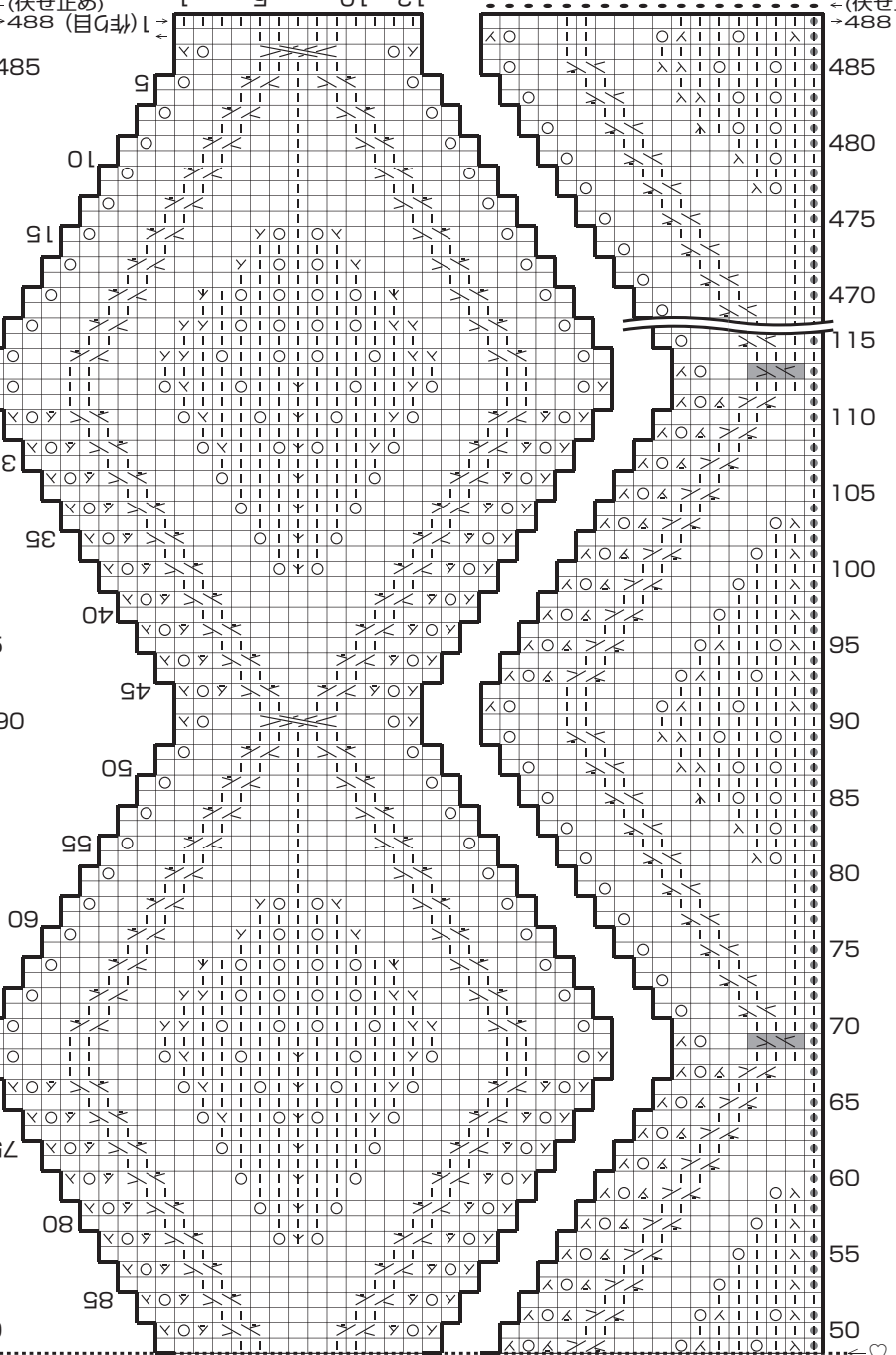
模様編みB1段め掛位置
縁編み
1段め掛位置



ブレード2



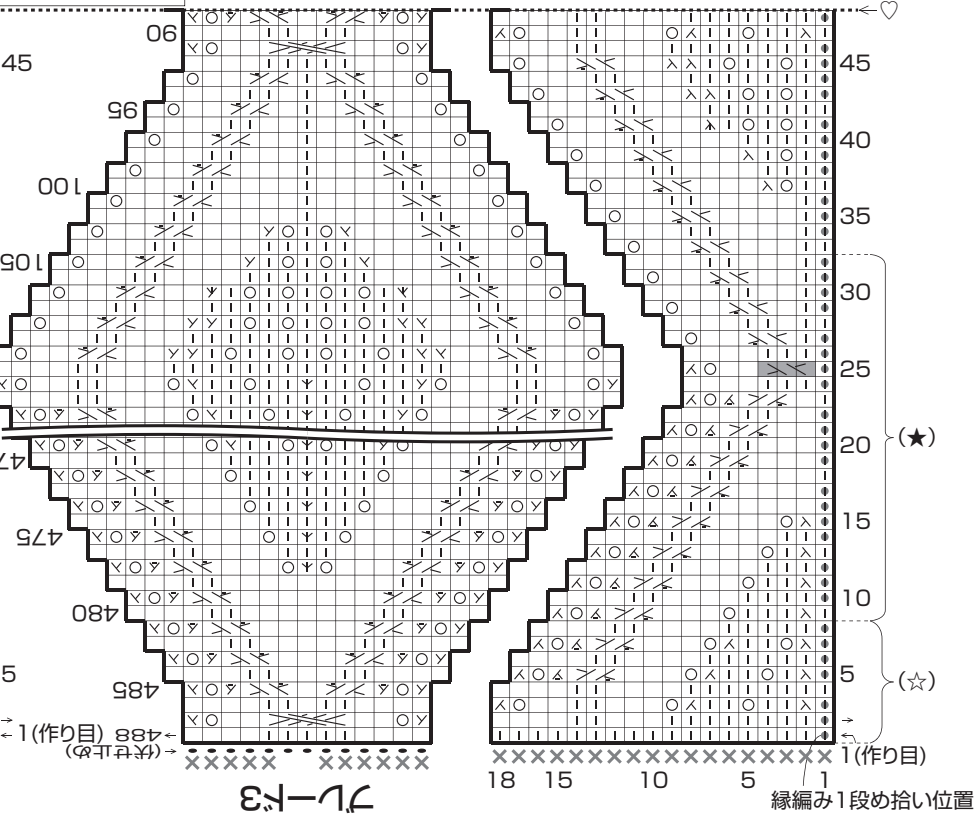
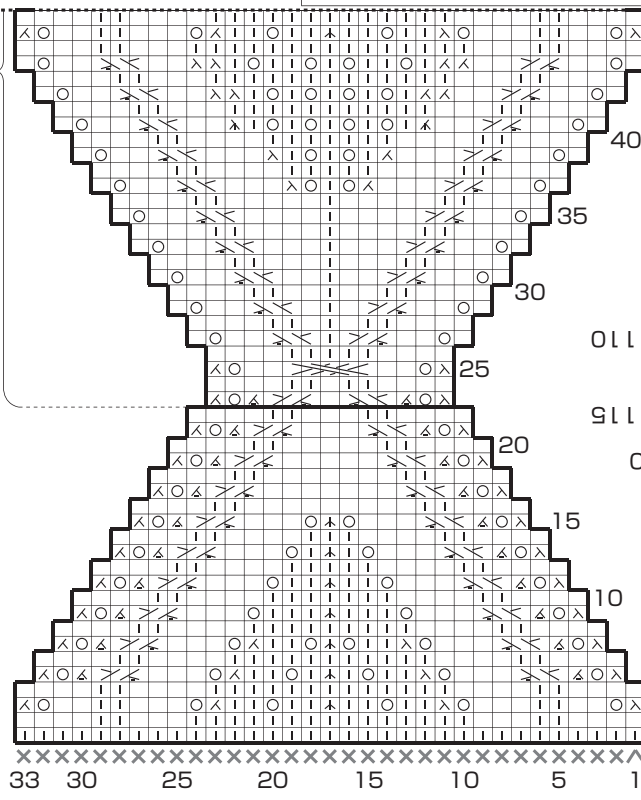
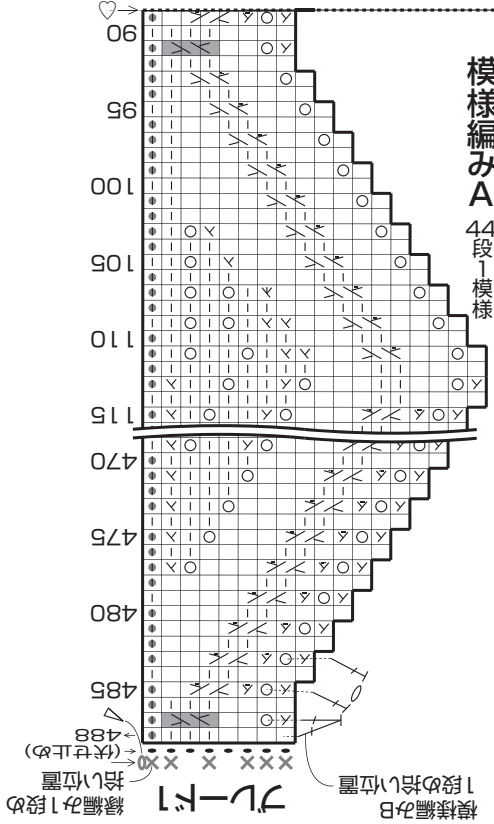
ブレード4



5-2・5-3のレシピを縦に並べて見ます

♡の点線と重ねて見る

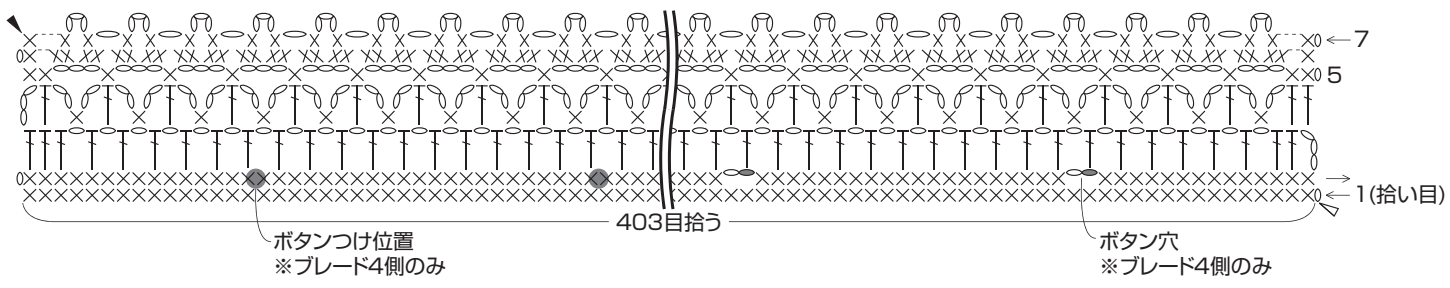
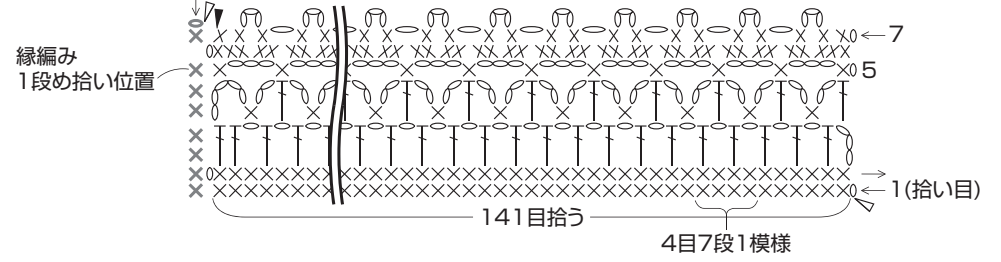
5-2・5-3のレシピを縦に並べて見ます



- = 裏目
- = かけ目
- △ (right) = 右上2目1度
- △ (left) = 左上2目1度(表目)
- △ (left) = 左上2目1度(裏目)
- △ (center) = 中上3目1度
- △ (right) = 右上3目1度
- △ (left) = 左上3目1度
- (right) = 右上2目と3目の交差
- (right) = 右上2目と裏目の交差
- (left) = 左上2目と裏目の交差
- (right) = 右上2目と表目の交差

- ※ 指定以外の鎖は束に拾う
- × = 細編み
- ∨ = 細編み2目編み入れる
- ┆ = 長編み
- △ = 糸をつける
- ▲ = 糸を切る
- = 鎖目を割って拾う

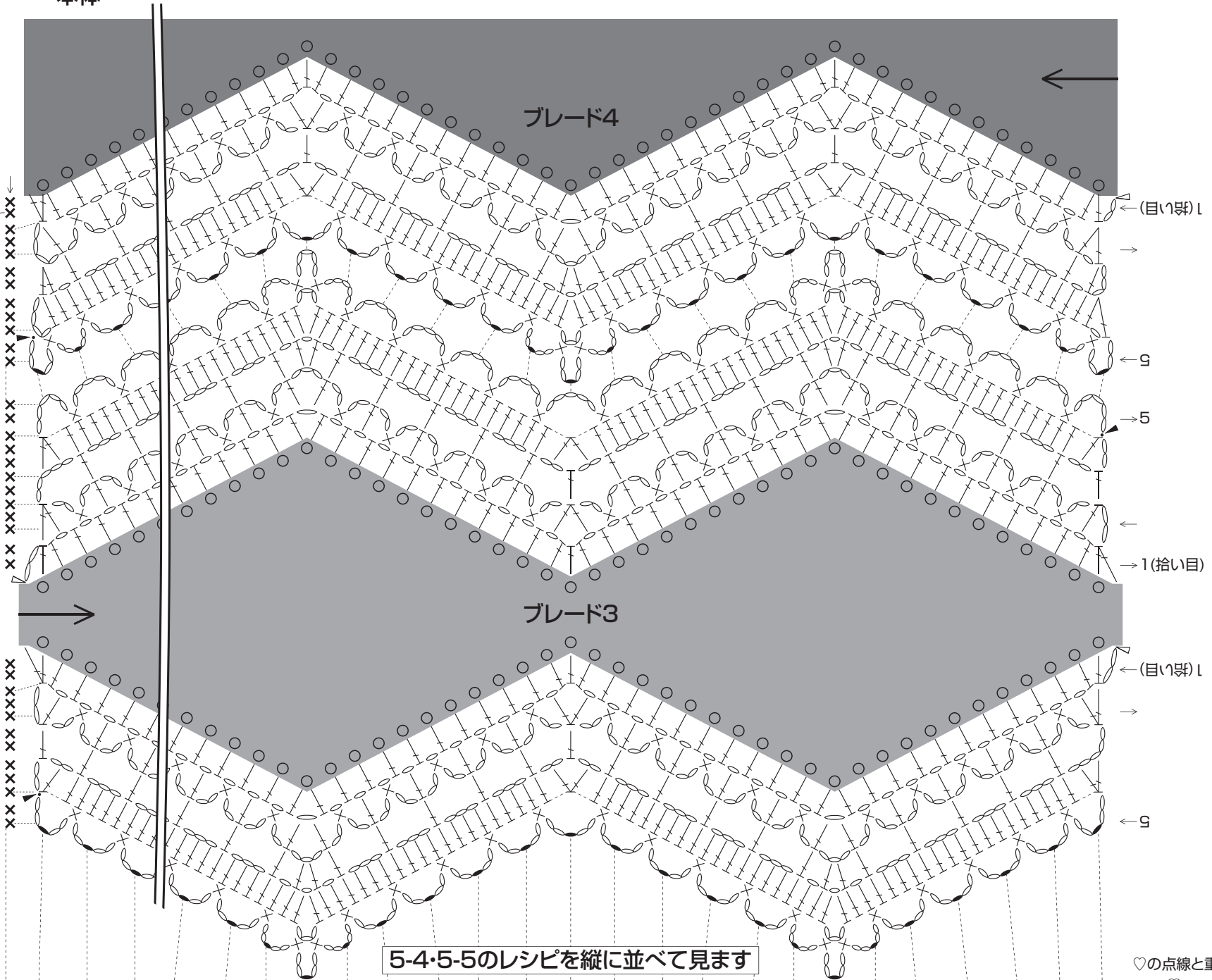
縁編み



本体

- ※鎖は束に拾う
- × = 細編み
- ┆ = 長編み
- △ = 糸をつける
- ▲ = 糸を切る
- = 引き抜き

縁編み一段め拾い位置

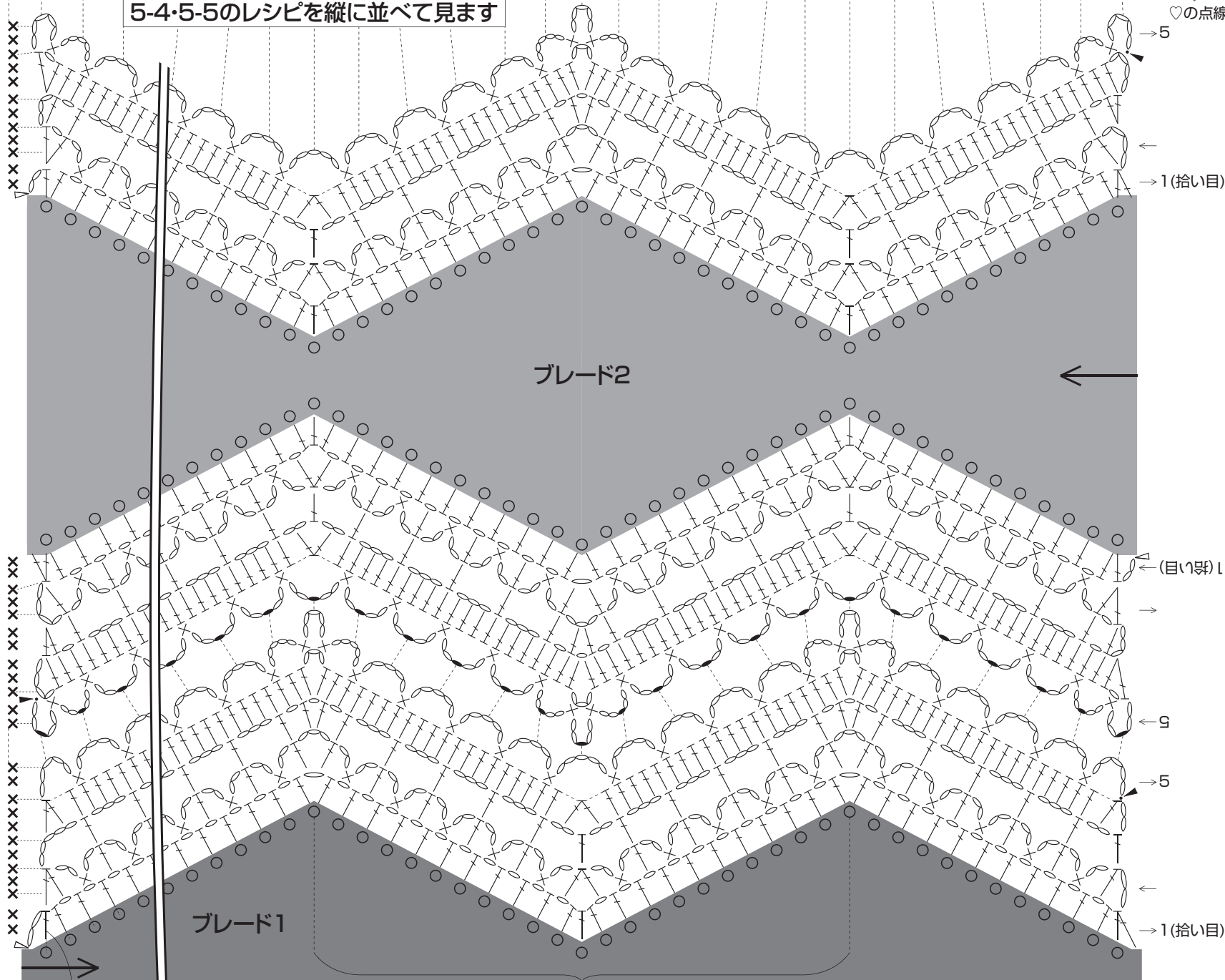


5-4-5-5のレシピを縦に並べて見ます

♡の点線と重ねて見る

5-4-5-5のレシピを縦に並べて見ます

♡の点線と重ねて見る



ブレードのかけ目の穴を拾う
※編み始めと編み終わりの拾い位置は5-2・5-3参照(他のブレードも同様)

模様編みB
5段1模様