

H145-202-910

横編み模様の前開きロングベスト



2020A/W

この作品はレシピ7枚です (7-1)

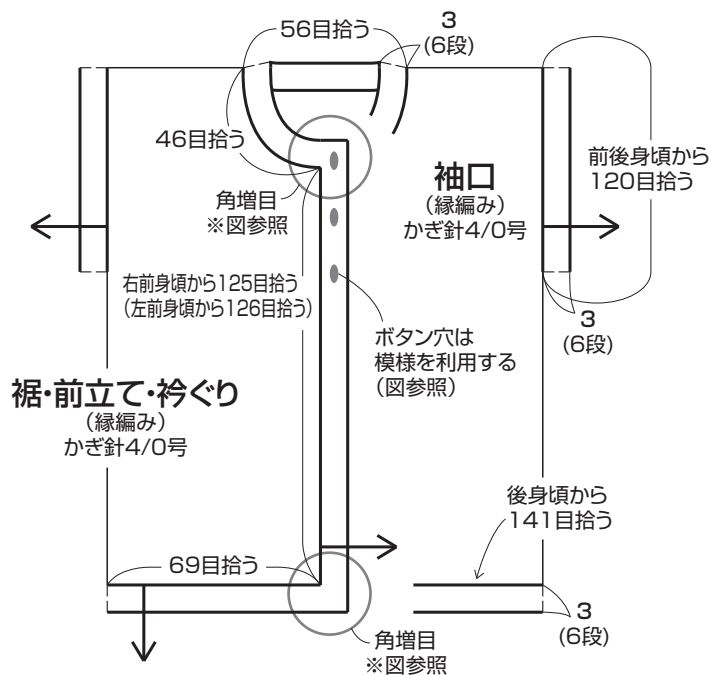
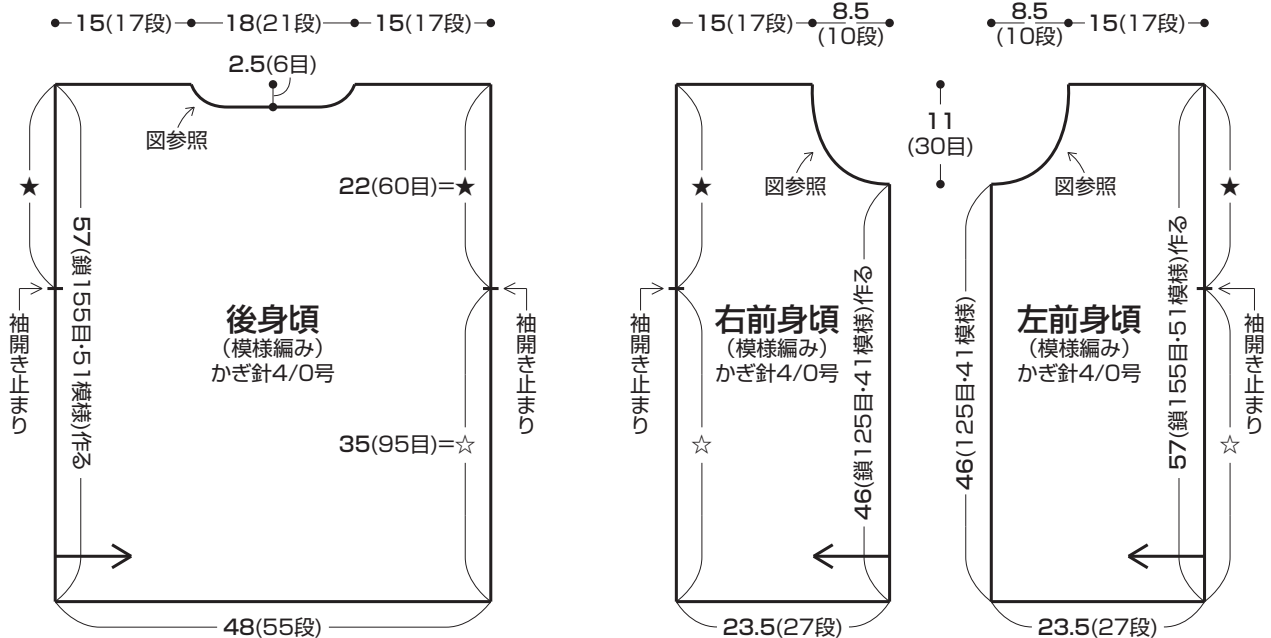
- ◆使用糸 アルコパレノ(25g玉巻)
紫系(105)13.8玉(345g)
- ◆その他の材料 ボタン(直径18mm)…3個
- ◆使用針 ハマナカミアミ片かぎ針4/0号
- ◆サイズ 胸囲98cm、着丈60cm
- ◆ゲージ 模様編み 27目11.5段が10cm
- ◆編み方 糸は1本どりで編みます。

【身頃】共糸鎖の作り目で編み始め、模様編みで編みます。肩を鎖とじ(鎖3目と引き抜き1目)、脇を巻きはぎにします。【裾・前立て・衿ぐり、袖口】前後身頃から目を拾い、縁編みで編みます。【仕上げ】左前立てにボタンをつけます。

寸法表記について

(例) 45(100目) = 45cm(100目)
38(60段) = 38cm(60段)

デザイン/鈴木朝子



縁編み 20目6段1模様

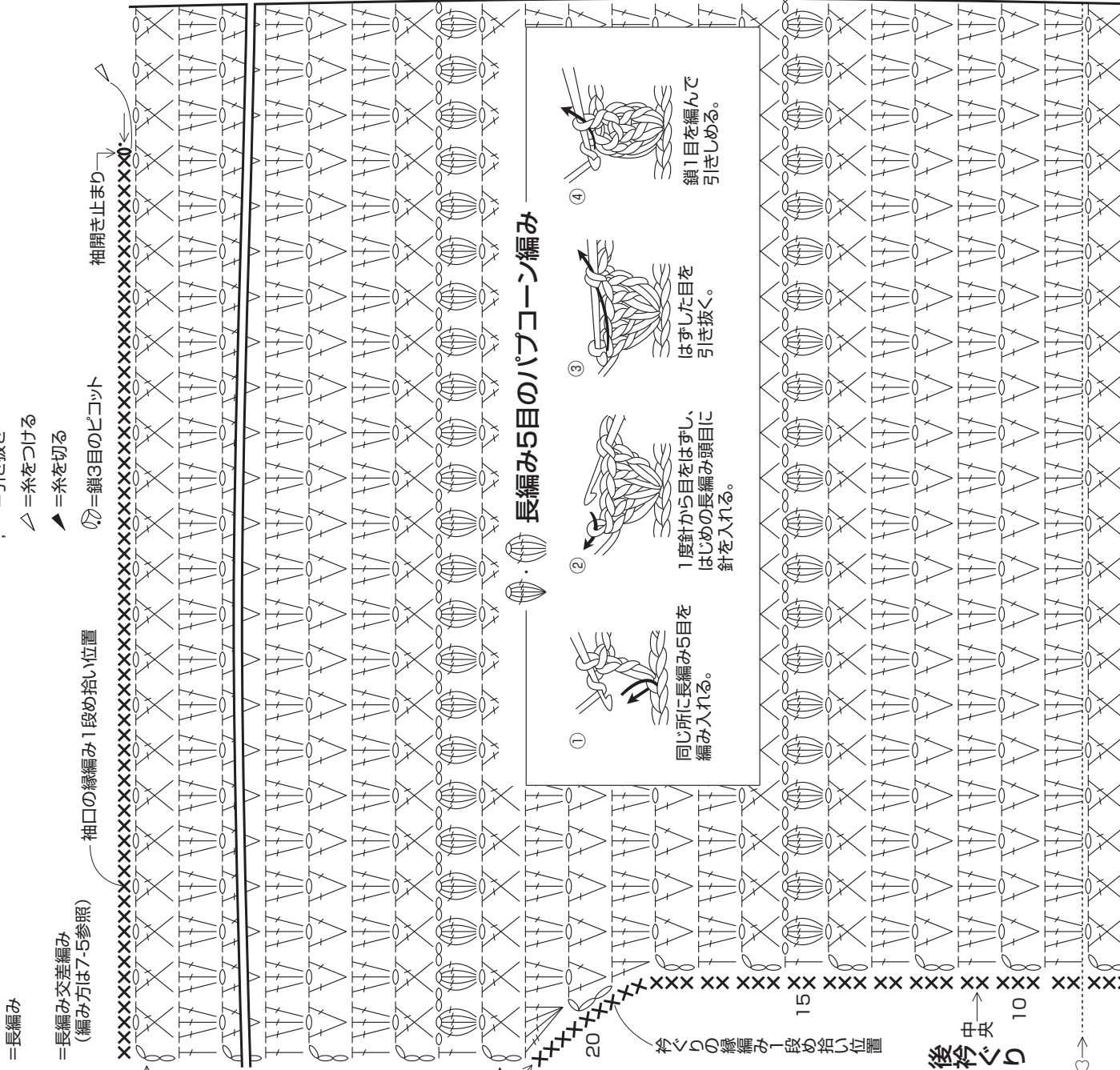
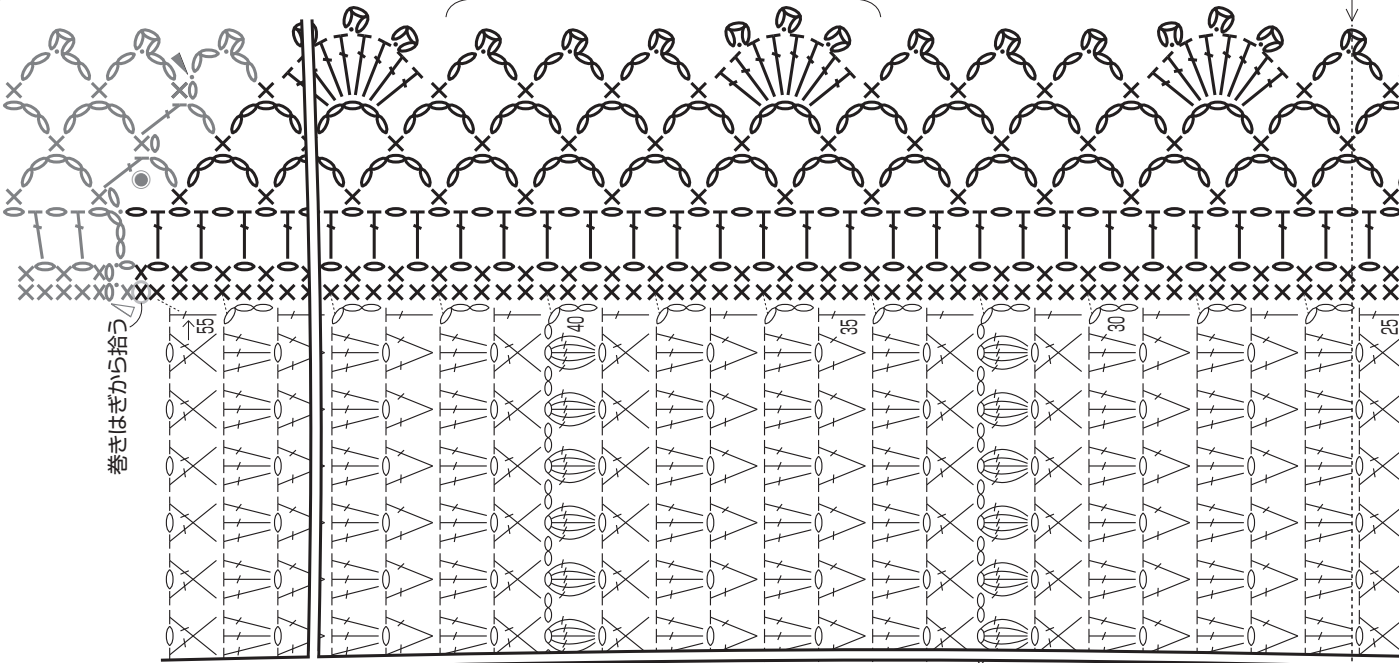
- ※鎖は束に拾う
- × = 細編み
- ┆ = 長編み
- ┆ = 長編み交差編み (編み方は7-5参照)
- = 引き抜き
- △ = 糸をつける
- ▲ = 糸を切る
- = 鎖3目のピコット

巻きはぎから拾う

袖開き止まり

袖口の縁編み1段め拾い位置

袖口の縁編み1段め拾い位置



長編み5目のパプーン編み

① 同じ所に長編み5目を編み入れる。

② 1度針から目をはずし、はじめの長編み頭目に針を入れる。

③ はずした目を引き抜く。

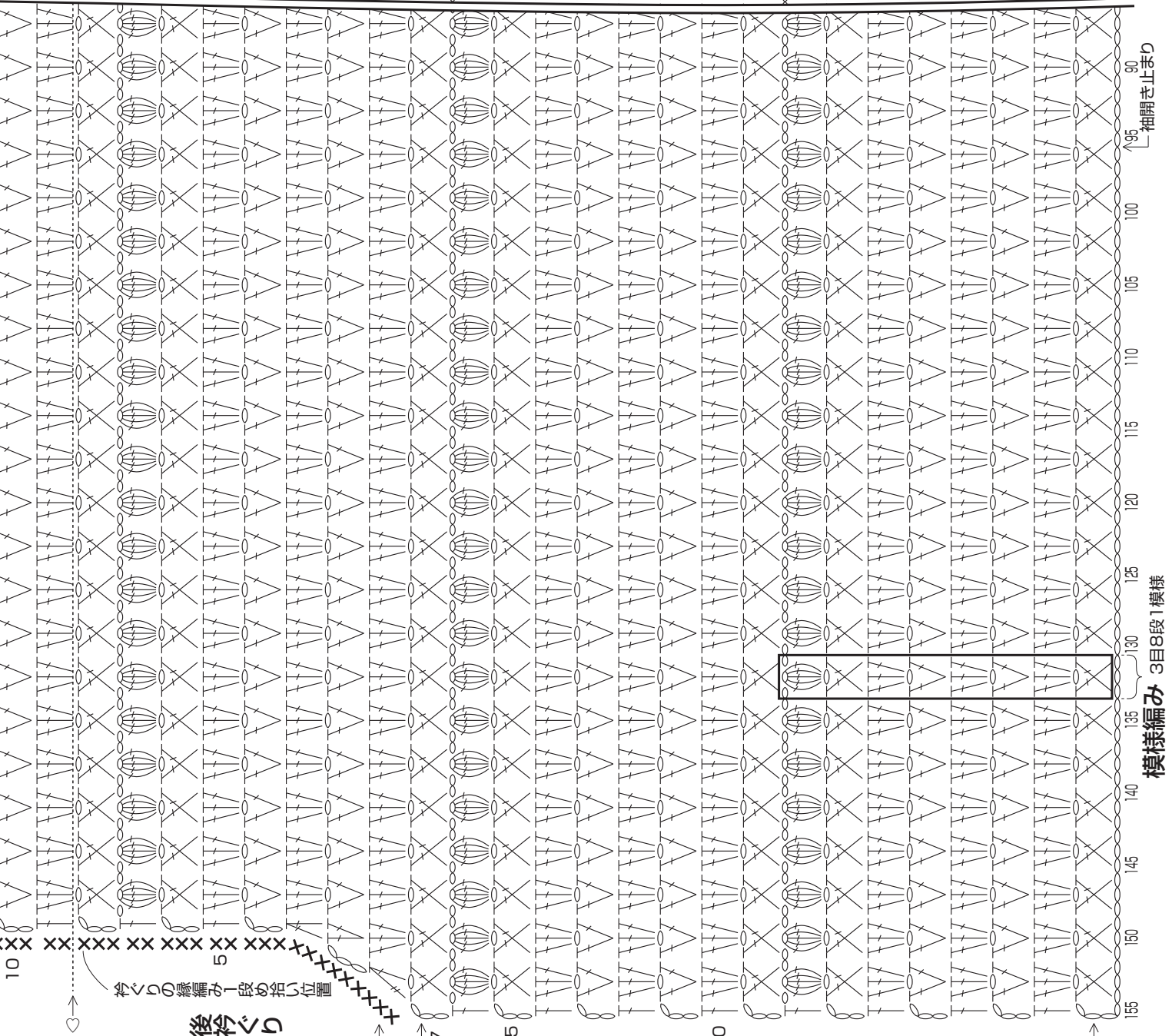
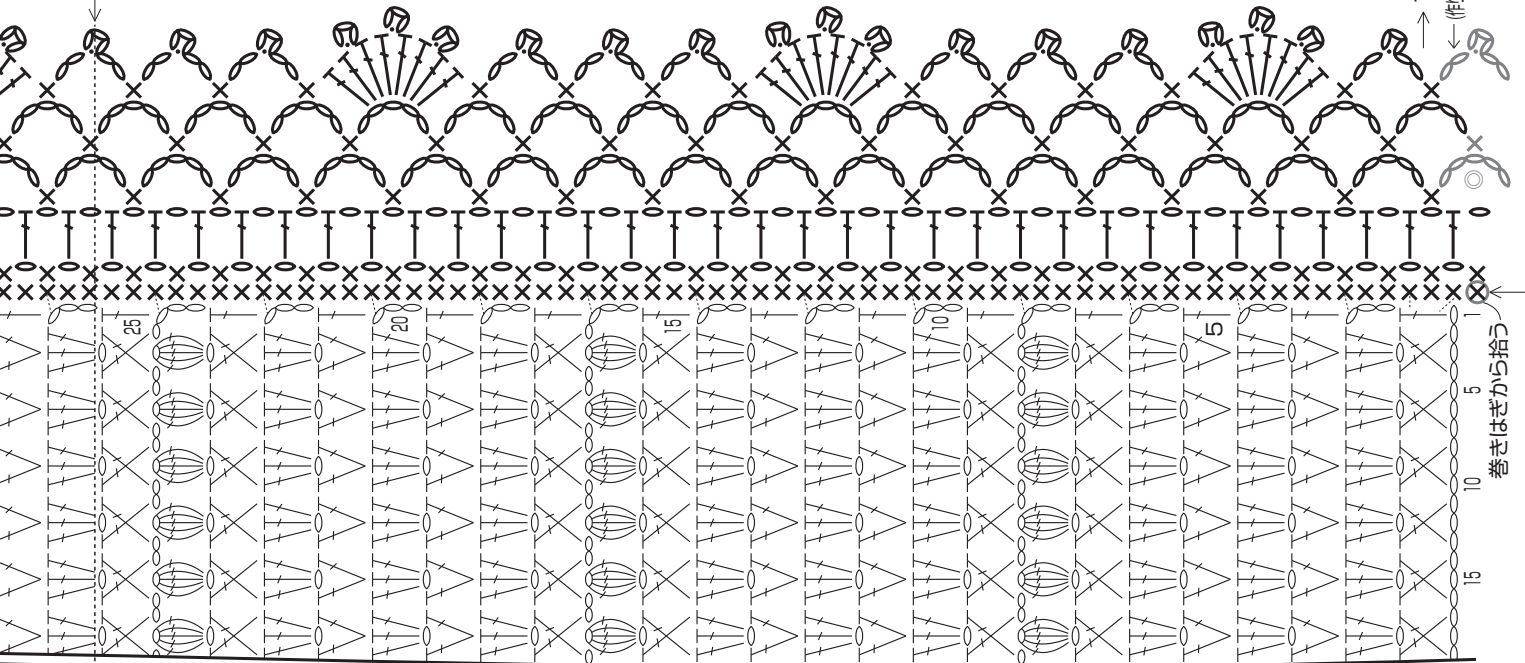
④ 鎖1目を編んで引きしめる。

7-2・7-3のレシピを横に並べて見ます

後衿ぐり 中央 10

♡の点線と重ねて見る

♡の点線と重ねて見る



後拾ひ

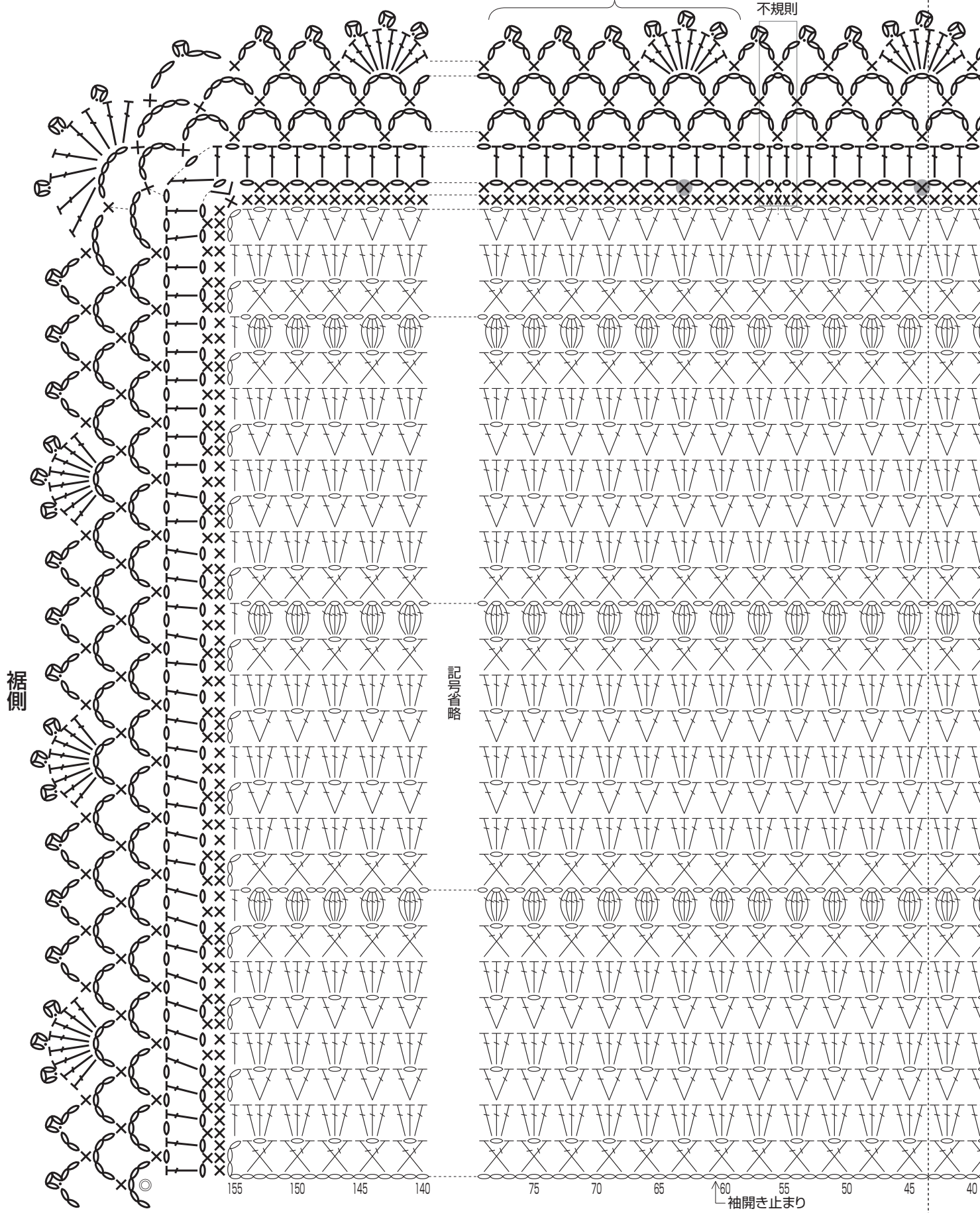
枠の縁編み一段め拾ひ位置

7-2-7-3のレンピを横に並べて見ます

縁編み
20目6段1模様

♡の点線と重ねて見る

ここのみ
不規則

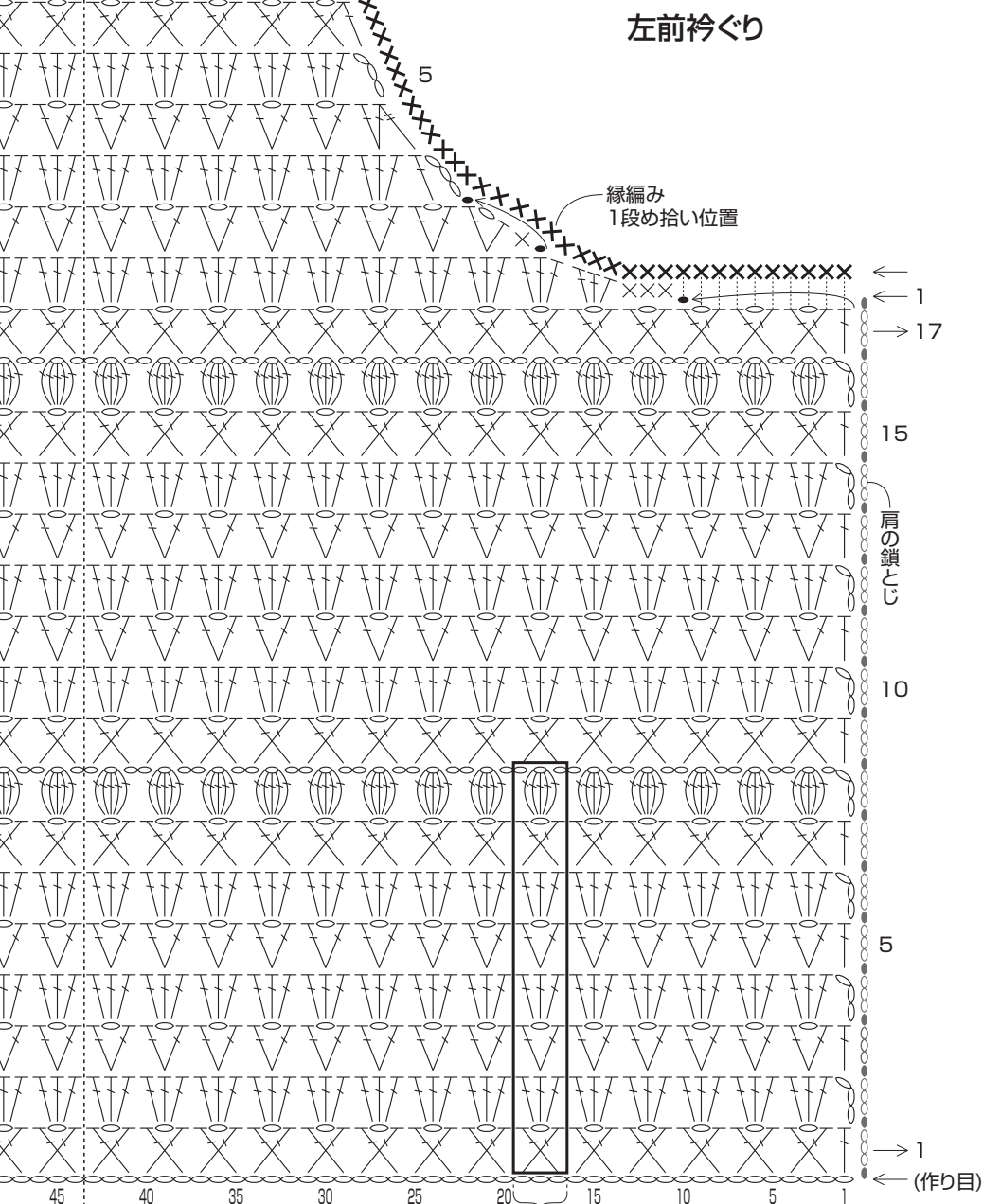
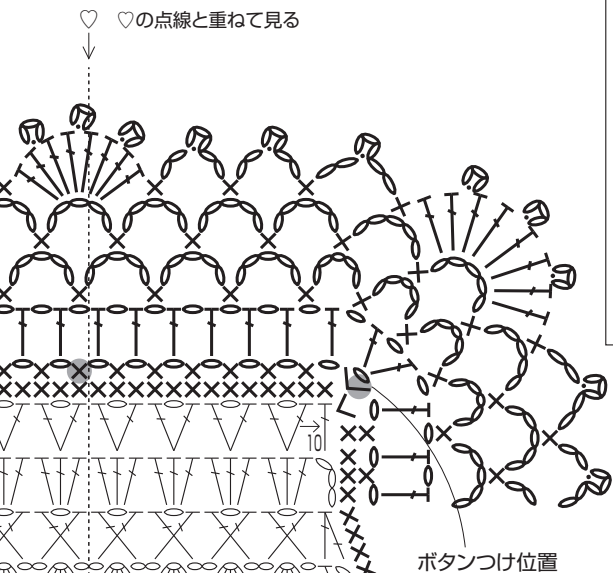
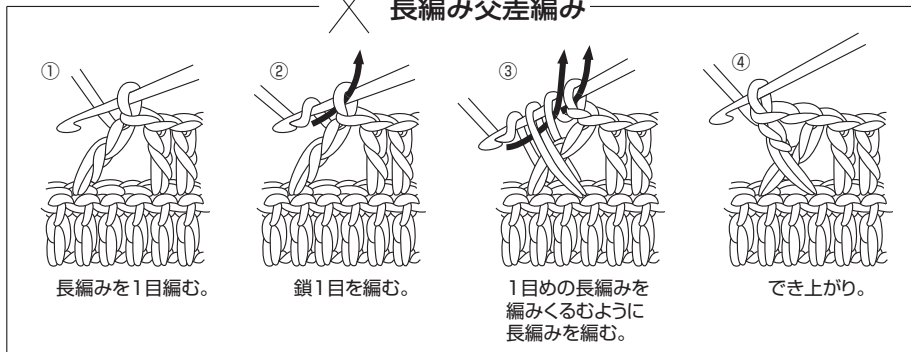


7-4・7-5のレシピを横に並べて見ます

♡の点線と
重ねて見る



長編み交差編み



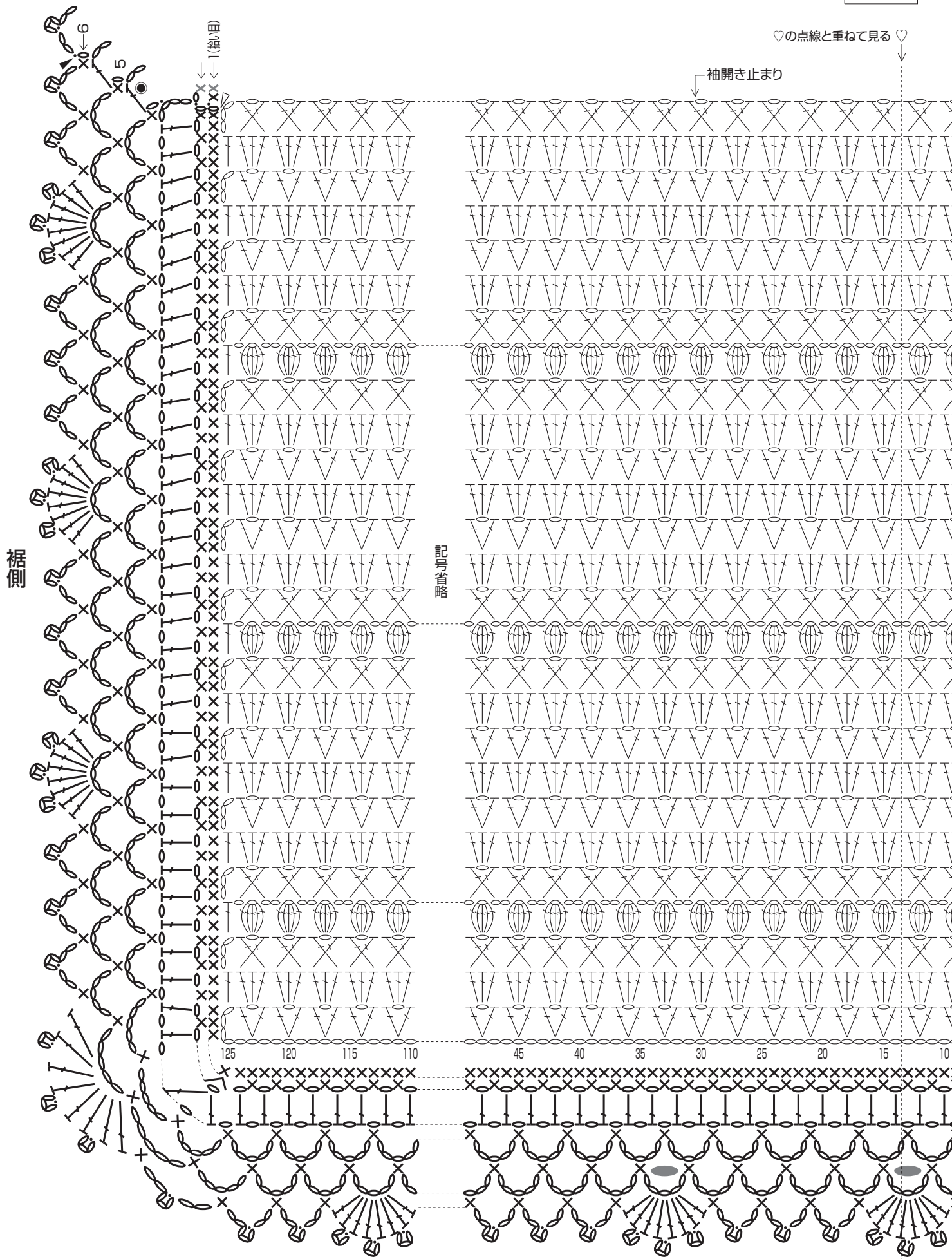
左前衿ぐり

模様編み
3目8段1模様

- ※鎖は束に拾う
- × = 細編み
- ∨ = 細編み2目編み入れる
- ┆ = 中長編み
- ┆ = 長編み
- ┆ = 長々編み
- = 引き抜き
- △ = 糸をつける
- ↔ = 糸を渡す
- ⊙ = 鎖3目のピコット
- ⊕ = 長編み5目のパブコーン編み (編み方は7-2参照)
- ◇ = ×○×

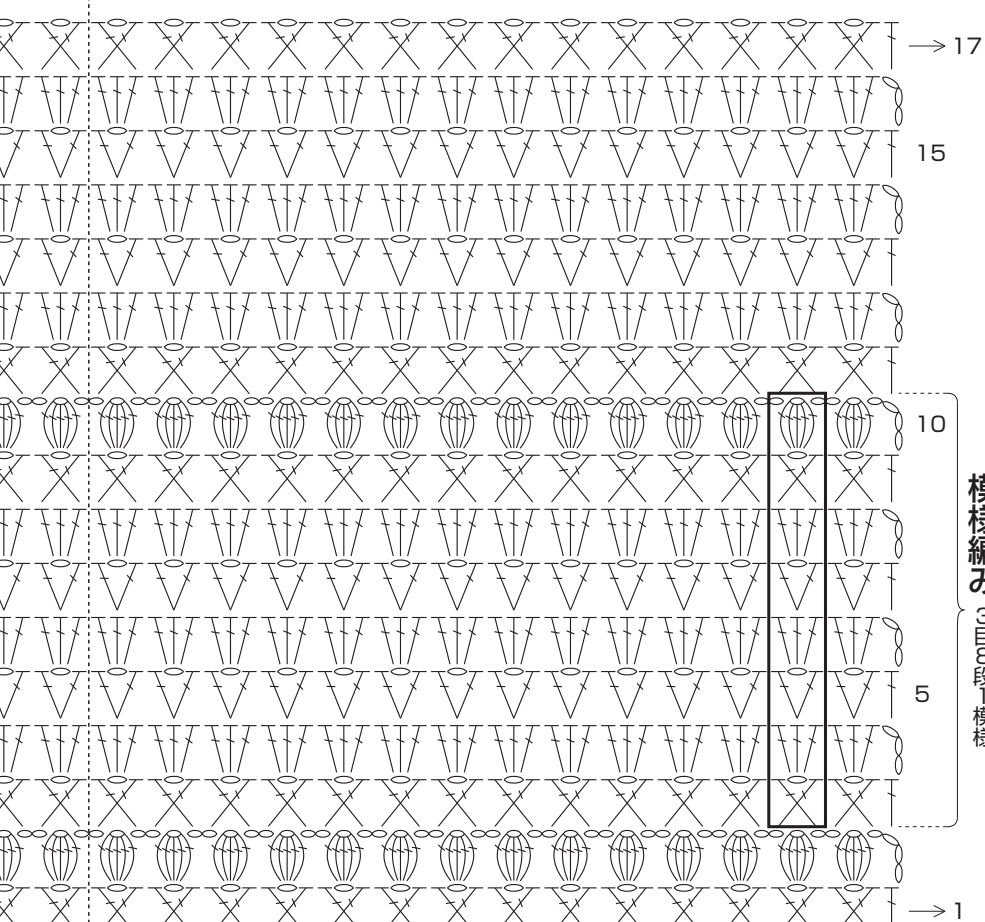
♡の点線と重ねて見る

7-4・7-5のレシピを横に並べて見ます



7-6・7-7のレシピを横に並べて見ます

♡の点線と重ねて見る



模様編み
20目6段1模様

- ※鎖は束に拾う
- × = 細編み
- ∨ = 細編み2目編み入れる
- ┆ = 中長編み
- ┆ = 長編み
- ┆ = 長々編み
- = 引き抜き
- △ = 糸をつける
- ▲ = 糸を切る
- = 鎖3目のピコット
- = 長編み5目のパブコーン編み (編み方は7-2参照)
- = 長編み交差編み (編み方は7-5参照)
- ◇ = ×○×

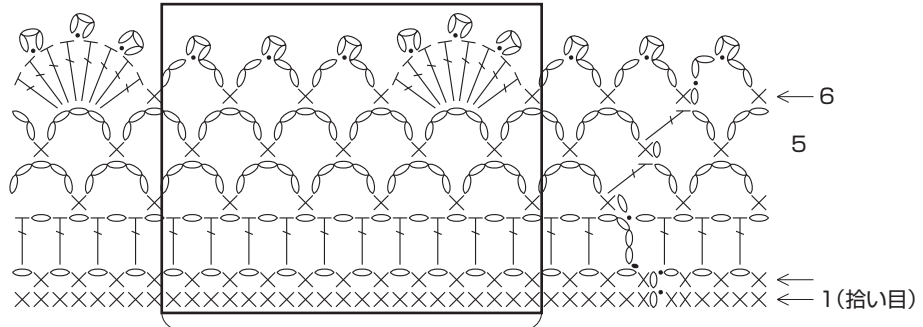
鎖21目作る

右前衿ぐり

縁編み
1段め拾い位置

→ 1
← (作り目)

袖口の縁編み



20目6段1模様

ボタン穴
※模様を利用

♡の点線と重ねて見る