

# AMU-771 コアラの親子



デザイン/ミドリノクマ

☆でき上がり寸法 高さ⑨約18cm⑩約11cm

☆使用糸

⑨ itoa あみぐるみが編みたくなる糸 (15g玉巻)

<2022A/W>  
この作品はレシピ2枚です(2-1)

	使用色	使用量
イ色	薄グレー(317)	2.5玉
ロ色	黒(318)	0.1玉

⑩ itoa あみぐるみが編みたくなる糸 (15g玉巻)

	使用色	使用量
イ色	クリームイエロー(321)	0.9玉
ロ色	茶色(315)	1g

☆使用針

ハマナカミアミ片かぎ針⑨7/0号、⑩4/0号

☆用意するもの

毛糸とし針3本セット(H250-724)

ネオクリーンわたわた(H405-401)…⑨約32g、⑩約8g

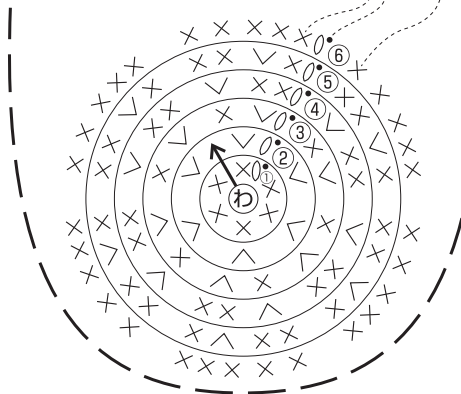
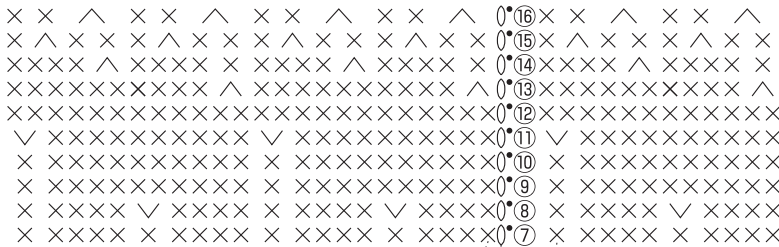
## 1 各パーツを編みます

糸は⑨は2本どり、⑩は1本どりで図のように編みます。  
耳以外にはわたを入れます。

### ゲージ

⑨細編み16目16段  
⑩細編み28目27段が  
各10cm角

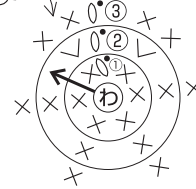
頭 イ色(1枚)



- × = 細編み
- ∨ = 細編み2目編み入れる
- ^ = 細編み2目1度
- = 引き抜き

段	目数	増減
⑩	18目	毎段6目減
⑨	24目	
⑧	30目	毎段3目減
⑦	33目	
⑥	36目	増減なし
⑤	36目	3目増
④	33目	増減なし
③	33目	3目増
②	30目	増減なし
①	30目	毎段6目増
①	12目	
①	わの中に細編み6目編み入れる	

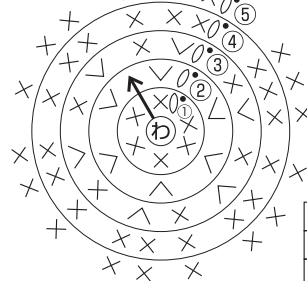
鼻 ロ色(1枚)



上側

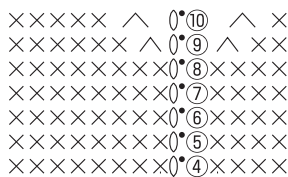
段	目数	増減
③	8目	増減なし
②	8目	2目増
①	わの中に細編み6目編み入れる	

耳 イ色(2枚)



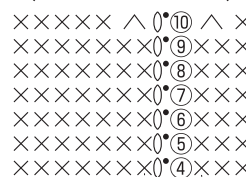
段	目数	増減
⑤		
④	18目	増減なし
③	18目	毎段6目増
②	12目	
①	わの中に細編み6目編み入れる	

足 イ色(2枚)



段	目数	増減
⑩	8目	毎段2目減
⑨	10目	
⑧	12目	増減なし
⑦	12目	6目増
⑥	12目	
⑤	12目	6目増
④	12目	
③	12目	6目増
②	12目	
①	わの中に細編み6目編み入れる	

手 イ色(2枚)



段	目数	増減
⑩	8目	2目減
⑨	10目	増減なし
⑧	10目	
⑦	10目	5目増
⑥	10目	
⑤	10目	5目増
④	10目	
③	10目	5目増
②	10目	
①	わの中に細編み5目編み入れる	

胴体 イ色(1枚)

18目

① ② ③ ④ ⑤ ⑥ ⑦ ⑧ ⑨ ⑩ ⑪ ⑫ ⑬ ⑭ ⑮ ⑯ ⑰ ⑱

段	目数	増減
⑱	18目	毎段6目減
⑱	24目	
⑰	30目	増減なし
⑯	30目	3目減
⑮	33目	増減なし
⑭	33目	3目減
⑬	36目	増減なし
⑫	36目	毎段3目減
⑪	39目	
⑩	42目	増減なし
⑧		
⑦	42目	毎段6目増
⑥	36目	
⑤	30目	
④	24目	
③	18目	
②	12目	
①	わの中に細編み6目編み入れる	

× = 細編み                      ● = 引き抜き  
 ∨ = 細編み2目編み入れる      ▲ = 糸を切る  
 ∧ = 細編み2目1度

### 糸が切れやすいときのわの作り目の仕方

① ② ③ ④ ⑤

立ち上がりの鎖を編む。

糸端も一緒に編みくるみながら細編みを編む。

糸端を引く。

※強く引くと糸が切れるので注意してください。

## 2 仕上げます

各パーツをとじつけ、顔の表情を作ります。

### でき上がり図

〈前から見た図〉

頭編み始め  
耳をとじつける  
鼻をとじつける  
表にひびかないように胴体にとじつける

4段 6段 10段 10段 1段 4段 2段 2段 3段 6段 3段

口色でレザーデージーステッチ

大約18  
小約11

〈横から見た図〉

大2.5  
小1.5  
大1.0  
小0.5

頭と胴体をとじ合わせる  
手をとじつける  
足をとじつける

〈後ろから見た図〉

立ち上がり線  
12目  
25目

### レザーデージーステッチ

1出 2入 3出 4入

### 寸法表記について

(例) 45(100目) = 45cm(100目)  
 38(60段) = 38cm(60段)

### 手・足・耳のとじつけ方

口側を平らにしてとじつける

### 〈下から見た図〉

10目  
5段  
胴体編み始め