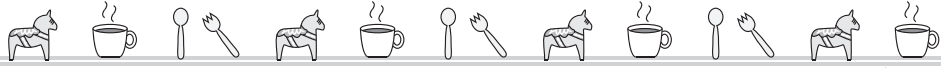


AMU-689

モチーフつなぎのミニトートバッグ



2019A/W

この作品はレシピ2枚です(2-1)

- ◆使用糸 ソノモノ スーリアルパカ(25g玉巻)
薄茶(82)・こげ茶(83)各1.5玉、オフホワイト(81)1.3玉(105g)
- ◆使用針 ハマナカミアミかぎ針3/0号
- ◆サイズ 幅16.5cm、深さ18.5cm
- ◆ゲージ モチーフ縦6.5cm、横5.5cm
- ◆編み方 糸は1本どりで編みます。

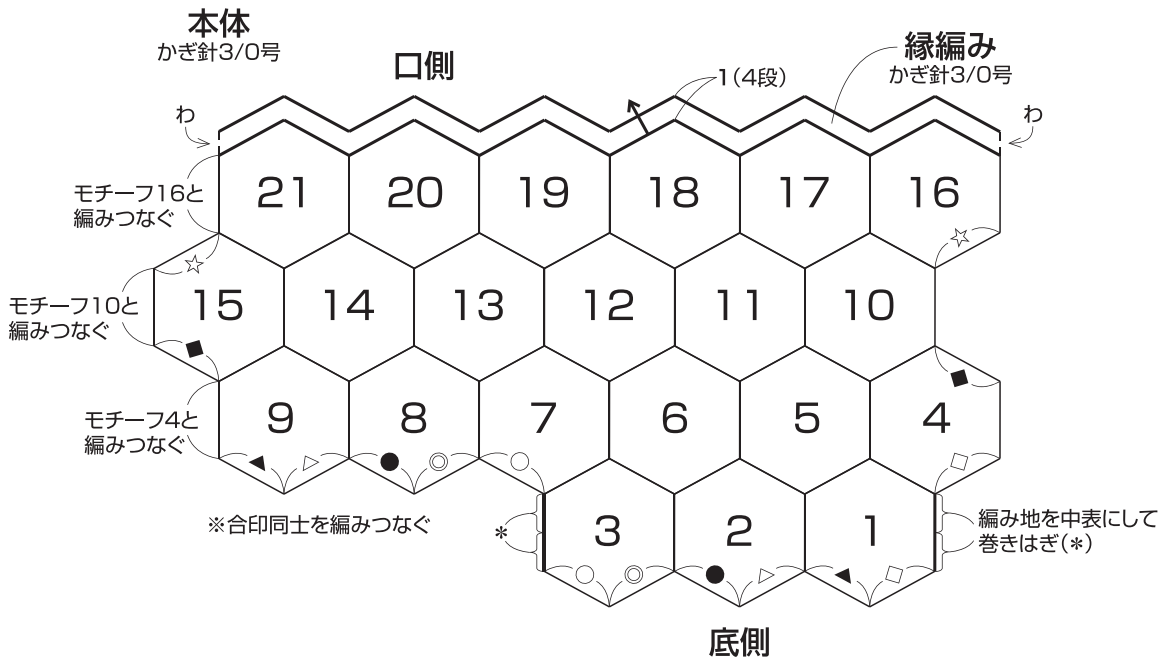
【本体】わの作り目で編み始め、配色しながらモチーフを番号順に編みます。2枚めからは指定位置で編みつなぎながら編みます。底の側面を巻きはぎにします。【仕上げ】本体から目を拾い、配色しながら口側を縁編みで編みます。持ち手を図のように編み、本体にとじつけます。



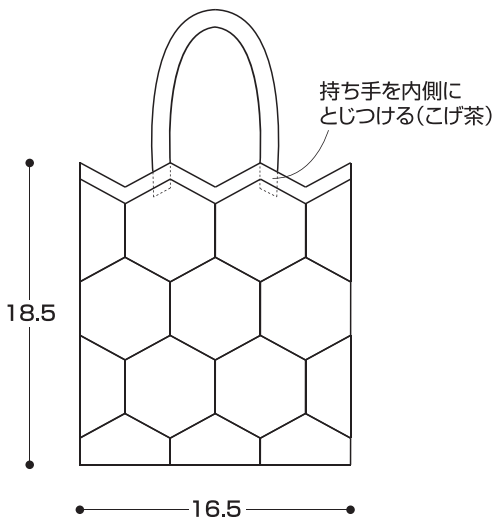
デザイン/下園佳子

寸法表記について

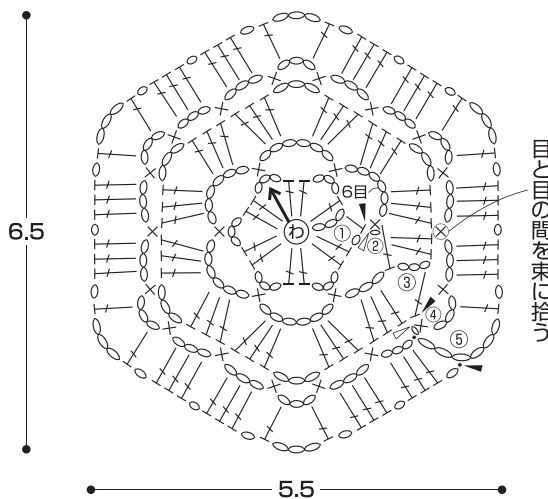
(例) 45(100目) = 45cm(100目)
38(60段) = 38cm(60段)



でき上がり図



モチーフ(21枚) かぎ針3/0号



※鎖は束に拾う

× = 細編み

┌ = 中長編み

└ = 長編み

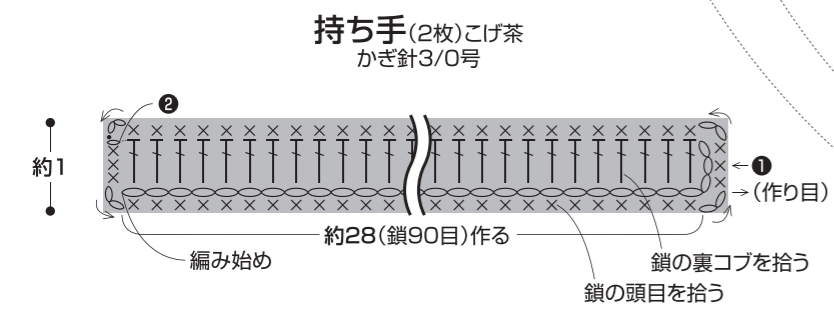
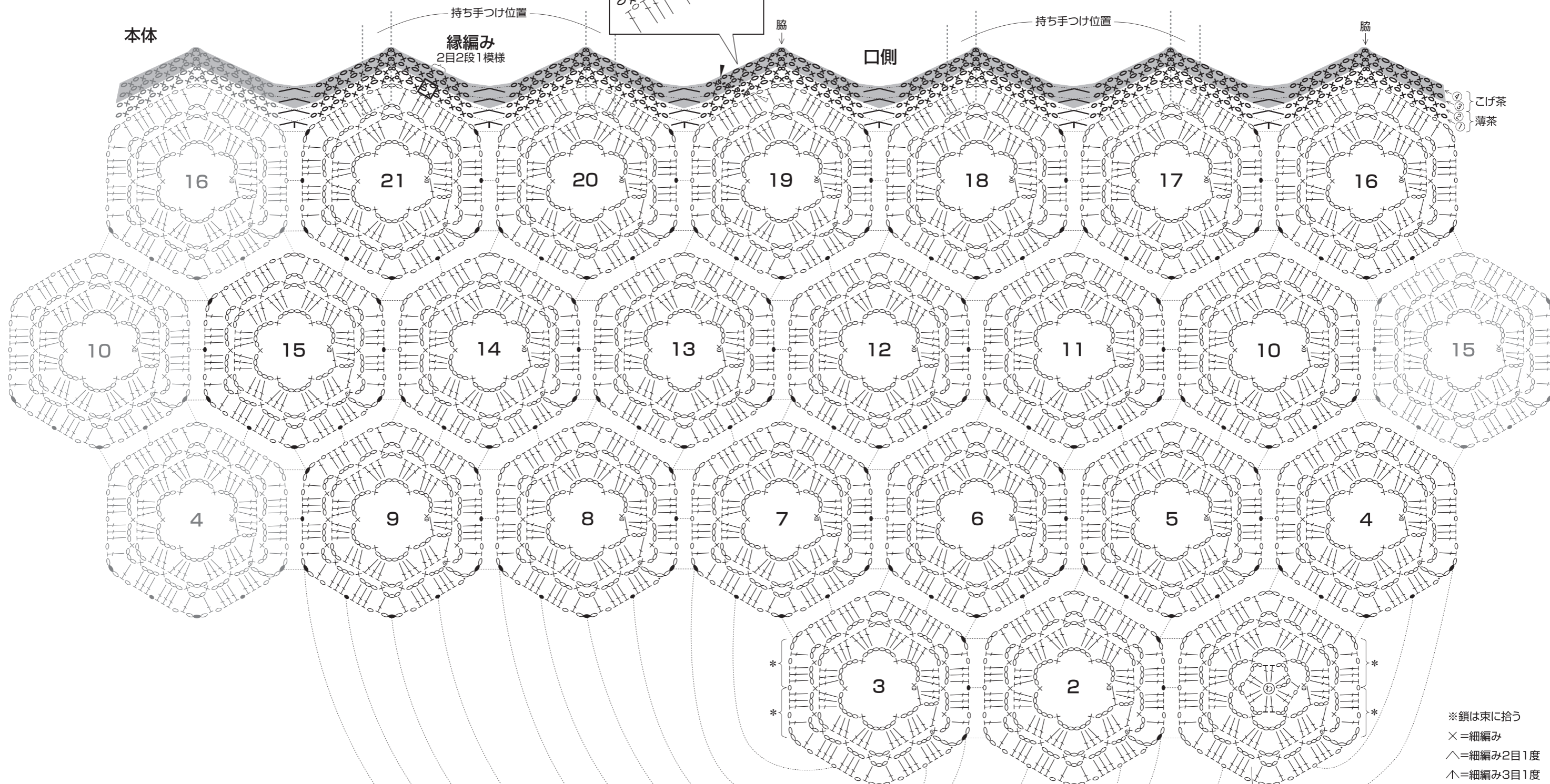
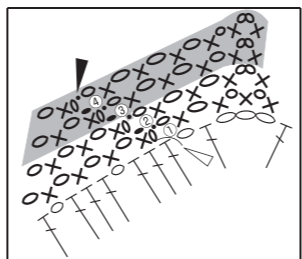
● = 引き抜き

△ = 糸をつける

▲ = 糸を切る

モチーフの配色

⑤段め	こげ茶
④段め	
③段め	オフホワイト
②段め	
①段め	薄茶



モチーフ1

- ※鎖は束に拾う
- × = 細編み
- ∧ = 細編み2目1度
- ∨ = 細編み3目1度
- ┌ = 中長編み
- └ = 長編み
- = 引き抜き
- △ = 糸をつける
- ▲ = 糸を切る
- = 薄茶
- = こげ茶