



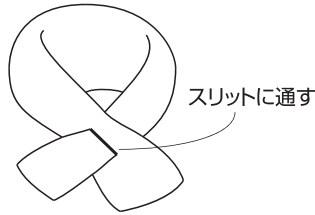
AMU-625A 1玉マフラー



2018A/W

- ◆使用糸 ルーボ(40g玉巻) 黒(8)1玉(40g)
- ◆使用針 ハマナカプチアミ15号
- ◆サイズ 幅10cm、長さ約65cm
- ◆ゲージ メリヤス編み 12目17段が10cm角
- ◆編み方 糸は1本どりで編みます。
【本体】一般的な作り目で編み始め、メリヤス編みで編みます。16段めまで編んだら、6目ずつに分け、それぞれ6段ずつ編みます。23段めからは12目一緒に編み進めます。1玉編みきりますが、糸端を約50cm残し、伏せ止めます。

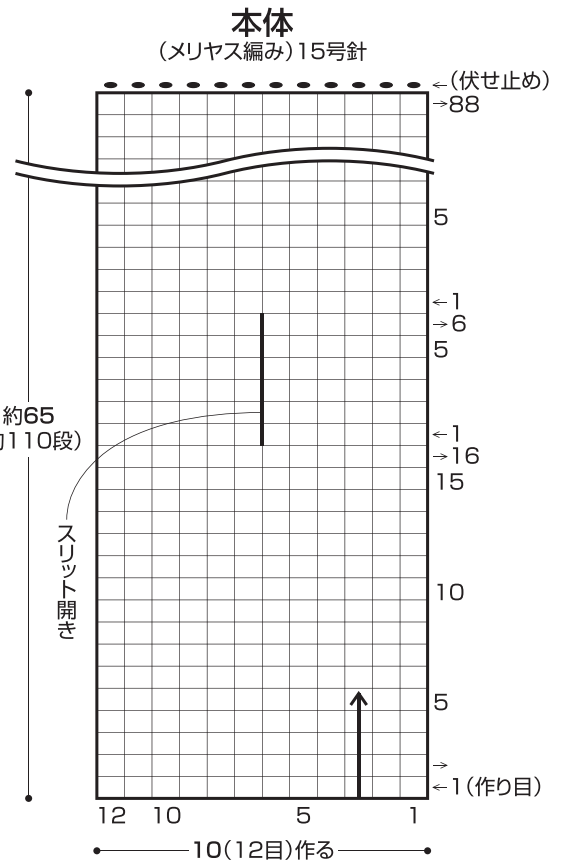
でき上がり図



寸法表記について

(例) 45(100目) = 45cm(100目)
38(60段) = 38cm(60段)

□ = □ 表目



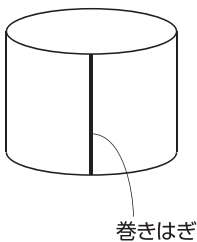
AMU-625C 1玉スヌード



2018A/W

- ◆使用糸 ルーボ(40g玉巻) えんじ(11)1玉(40g)
- ◆使用針 ハマナカプチアミ15号
- ◆サイズ 幅16cm、長さ45cmをわにする
- ◆ゲージ メリヤス編み 12目17段が10cm角
- ◆編み方 糸は1本どりで編みます。
【本体】一般的な作り目で編み始め、メリヤス編みで編みます。1玉編みきりますが、糸端を約120cm残し、伏せ止めます。【仕上げ】編み始めと編み終わりを巻きはぎにします。

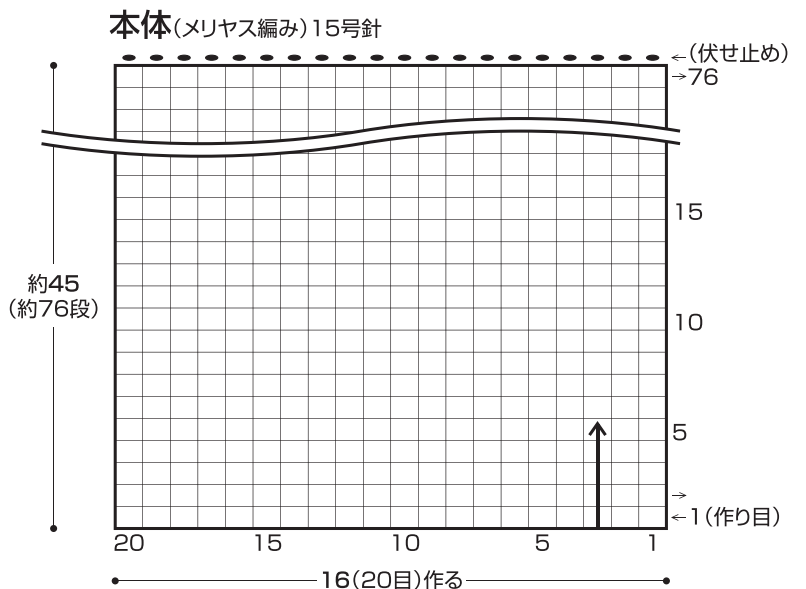
でき上がり図



寸法表記について

(例) 45(100目) = 45cm(100目)
38(60段) = 38cm(60段)

□ = □ 表目





AMU-625B 1玉アームウォーマー

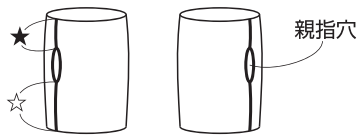


2018A/W

- ◆使用糸 ルーポ(40g玉巻)
こげ茶(4)1玉(40g)
- ◆使用針 ハマナカプチアミ10号
- ◆サイズ 手首まわり18cm、長さ15cm
- ◆ゲージ メリヤス編み 12目20段が10cm角
- ◆編み方 糸は1本どりで編みます。

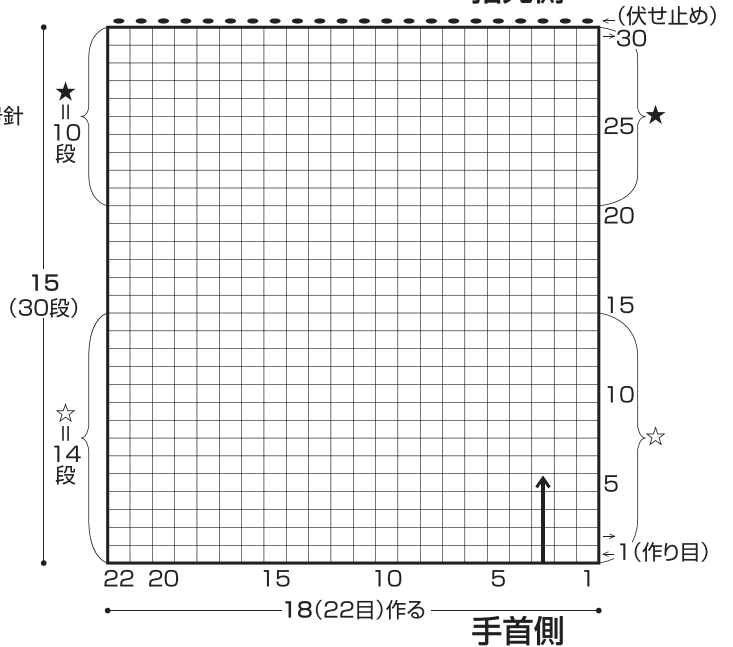
【本体】一般的な作り目で編み始め、メリヤス編みで編みます。【仕上げ】合印同士(☆・★)をすくいとじにします。

でき上がり図



本体(2枚)
(メリヤス編み)10号針

□ = □ 表目



寸法表記について

- (例) 45(100目) = 45cm(100目)
- 38(60段) = 38cm(60段)



AMU-625D 1玉ポンポンチャーム

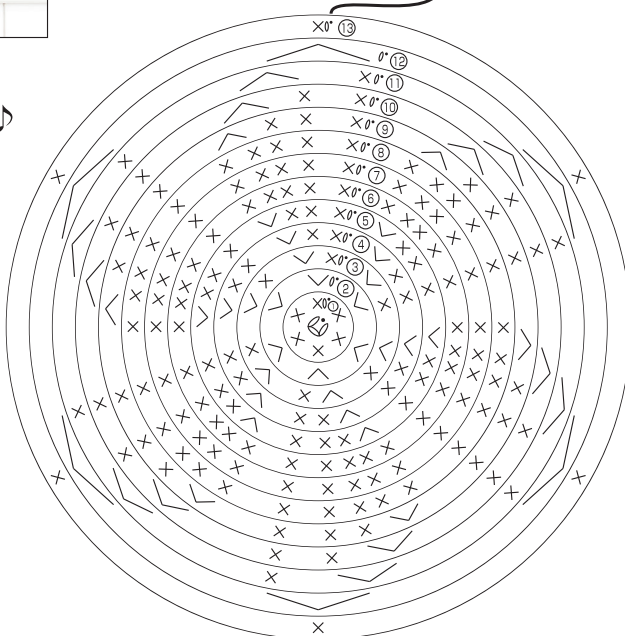


2018A/W

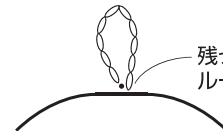
- ◆使用糸 ルーポ(40g玉巻)
シルバーグレー(2)1玉(40g)
- ◆その他の材料 ハマナカクリーンわたわた(H405-001)…少々
- ◆使用針 ハマナカアミアミ片かぎ針8/0号
- ◆サイズ 直径約9cm
- ◆編み方 糸は1本どりで編みます。

【本体】共糸鎖の作り目3目をわにして編み始め、細編みで編みます。編み地を裏返してわたを入れ、最終段に糸を通してしぼります。【仕上げ】鎖10目を編んでループにします。

1玉で2つ出来ます♪

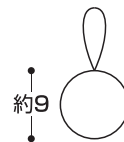


編み地を裏返し、最終段の細編み6目の頭目に糸を通してしぼる



残った糸で鎖10目を編み、ループにしてトップにつける

でき上がり図



※鎖は束に拾う

× = 細編み

∨ = 細編み2目編み入れる

∧ = 細編み2目1度

ハマナカ株式会社

〒616-8585 京都市右京区花園数ノ下町2番地の3 TEL(075)463-5151(代)

禁複写