

AMU-394 綴(つづら)の巾着

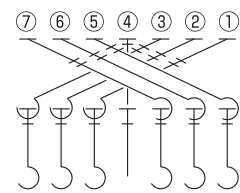
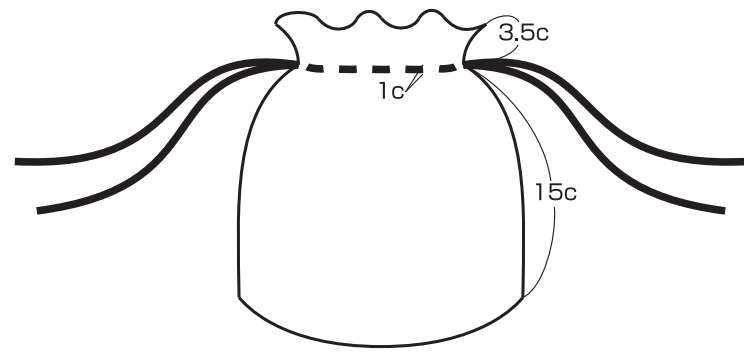
2016S/S

この作品はテキスト2枚です(2-1)

- NEW**
 ◆使用糸 綴(つづら) 紫系(No.2)(65g)
 ◆付属品 レザー底(丸型)(H204-596-2)1枚。
 ◆使用針 ハマナカアミアミ片かぎ針4/0号(本体320円)。
 ◆サイズ 底(直径)16cm、高さ18cm。
 ◆ゲージ 模様編み1模様8cm 18段が約10cm。
 ◆編み方 糸は1本どりで、指定の号数針で編みます。
 本体…レザー底から目を拾い、模様編みでわに編みます。
 指定位置でひも通しを作ります。



デザイン/ハマナカ企画

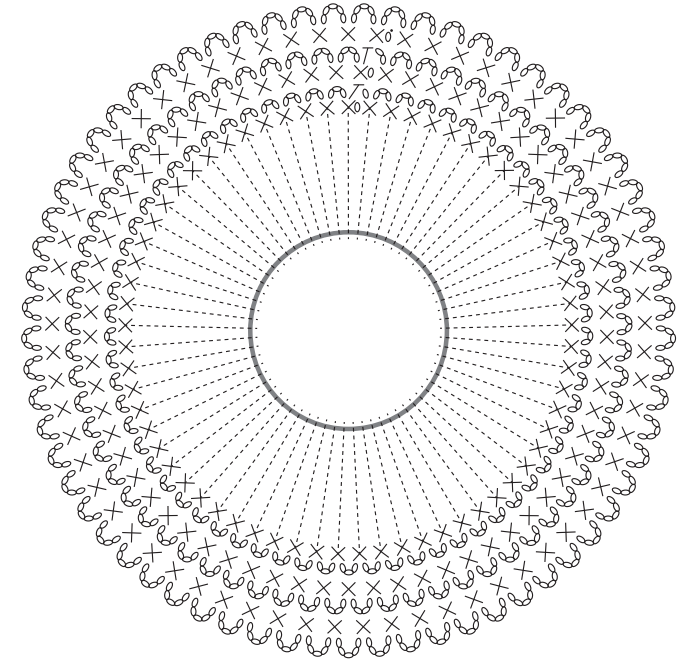


の編み方

- 1.①、②、③の順に長々編み表引き上げを編みます。
- 2.④の長編みを編みます。
- 3.⑤、⑥、⑦の長々編み表引き上げを①、②、③の目の前側に編みます。

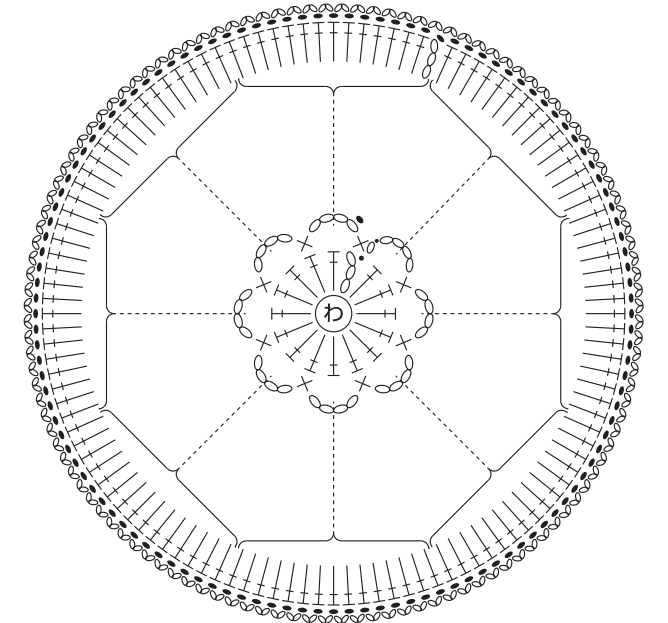
綴(つづら)のシュシュ

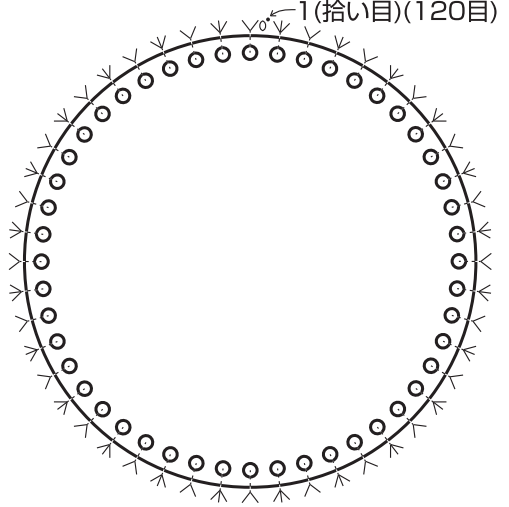
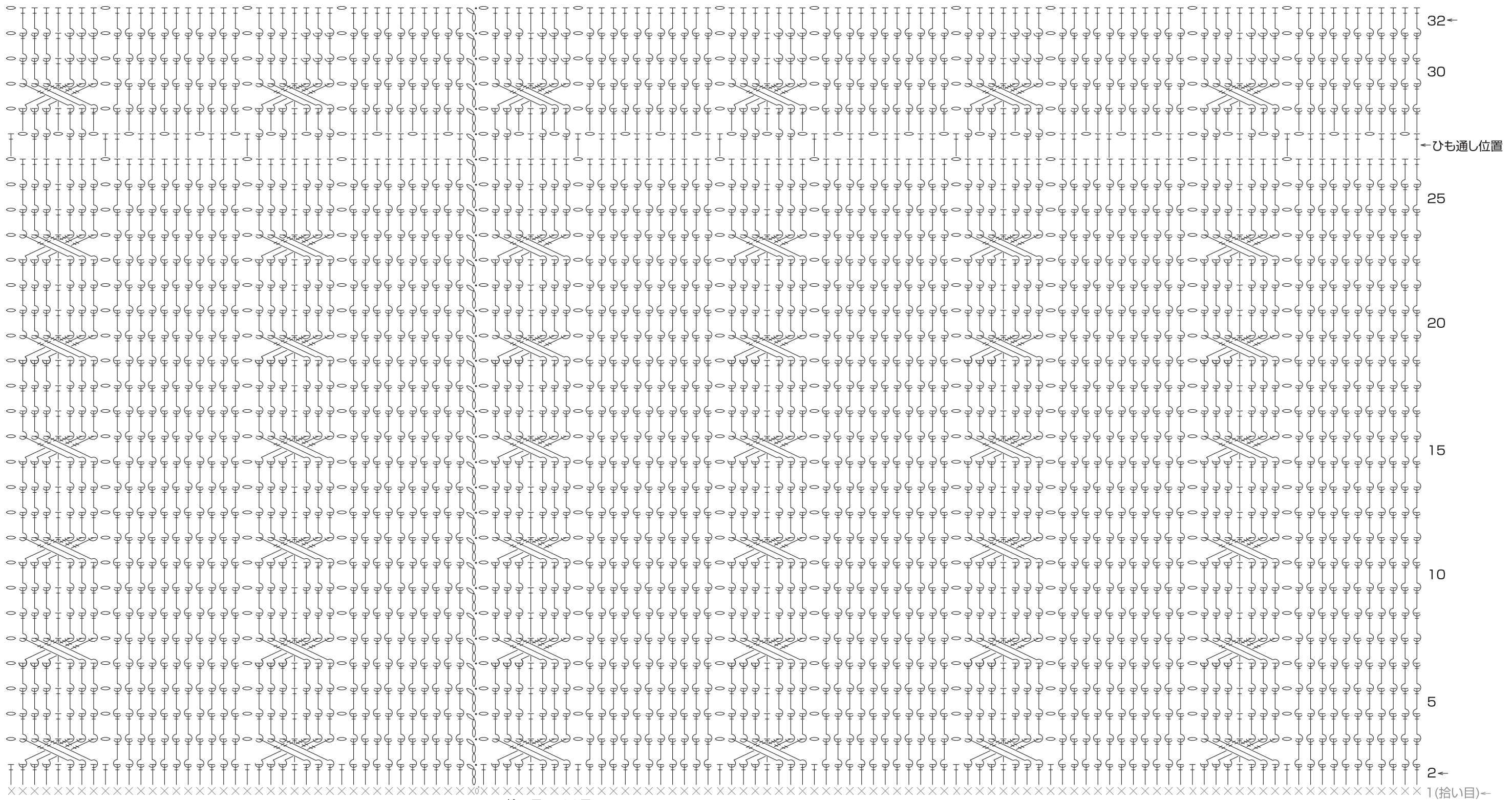
- NEW**
 ◆使用糸 綴(つづら) 紫系(No.2)(5g)
 ◆付属品 ヘアーゴム(H961-056-2)1ヶ。
 ◆使用針 ハマナカアミアミ片かぎ針4/0号(本体320円)。
 ◆編み方 糸は1本どりで、指定の号数針で編みます。
 本体…ヘアゴムに66ネットで3段編みます。



綴(つづら)のコサージュ

- NEW**
 ◆使用糸 綴(つづら) 紫系(No.2)(5g)
 ◆使用針 ハマナカアミアミ片かぎ針4/0号(本体320円)。
 ◆編み方 糸は1本どりで、指定の号数針で編みます。
 本体…わの作り目で編み始め、図のように編みます。





- ※鎖は束に拾う
- ×=細編み
- ∨=細編み2目編み入れる
- ∨=細編み3目編み入れる
- T=長編み
- T=長編み表引き上げ
- T=長編み裏引き上げ