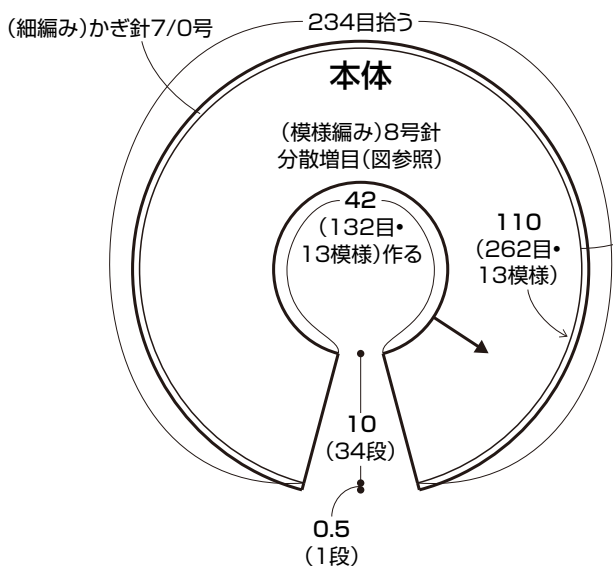




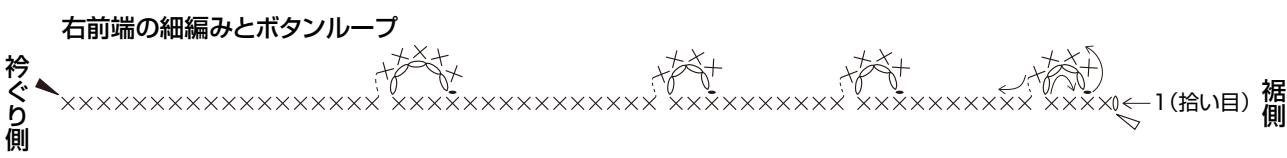
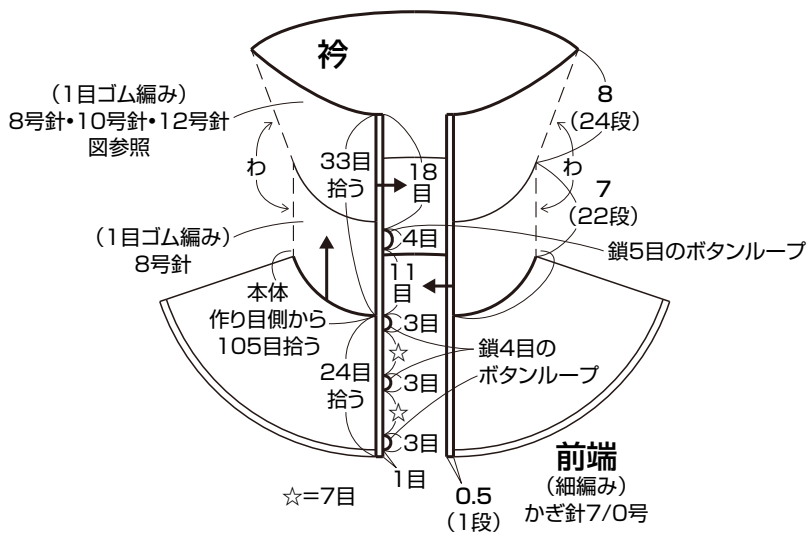
デザイン/ハマナカ企画

- 使用糸** ソノモノ アルパカリリー(40g玉巻)
ベージュ(112)2.3玉(90g)
- 使用針** ハマナカミアミ玉付2本針8号・10号・12号
片かぎ針7/0号
- その他の材料等** ボタン(直径18mm)…1個、(直径15mm)…3個
- ゲージ** 模様編み(衿ぐり側) 31.5目34段が10cm角
- サイズ** 裾まわり約110cm、丈17.5cm

- 編み方**
- 本体** 別糸を使う作り目で編み始め、模様編み→針を変えて細編みで編みます。別糸を解いて目を拾い、針を変えながら1目ゴム編みで編みます。
- 前端** 本体から目を拾い、右前端にはボタンループを作りながら細編みで編みます。
- 仕上げ** 左前端にボタンをつけます。



減目しながら
表目は表目、
裏目は裏目の伏せ止め

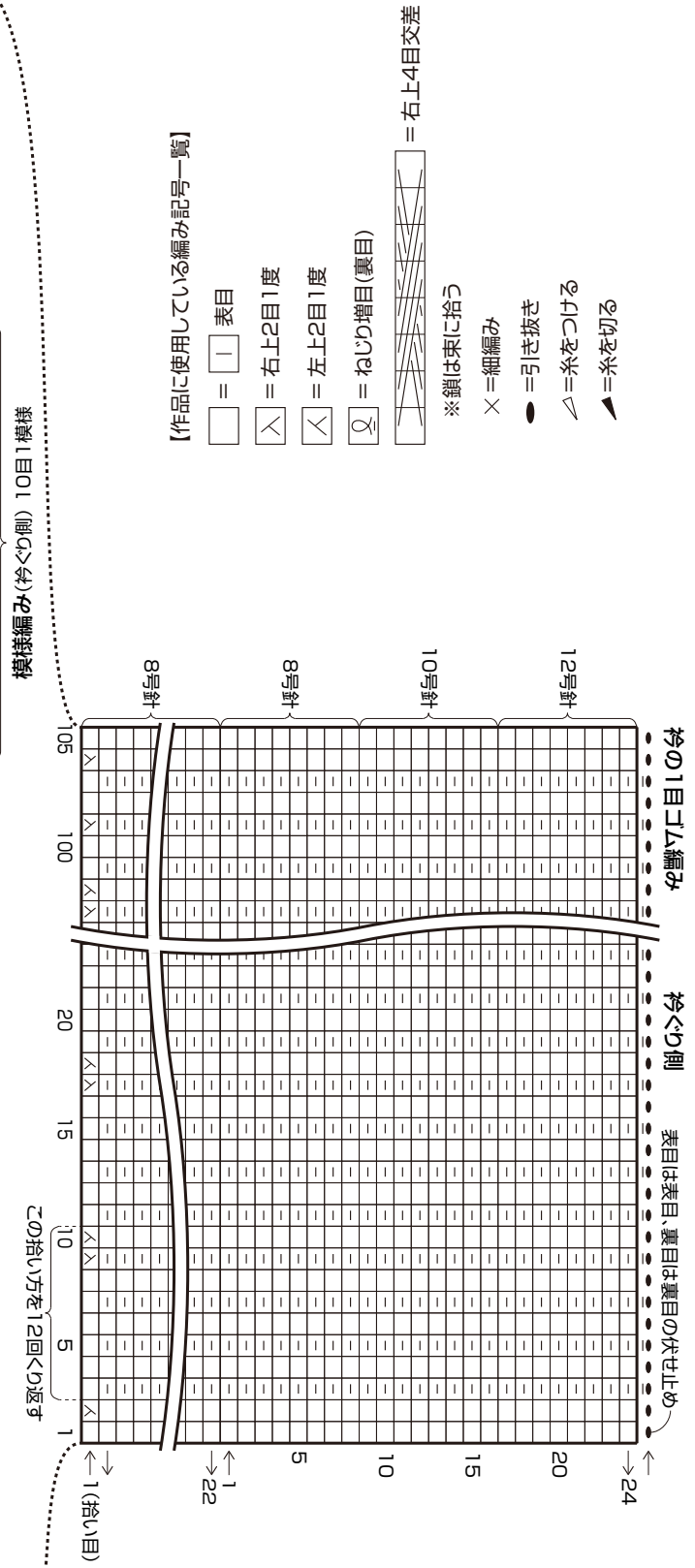
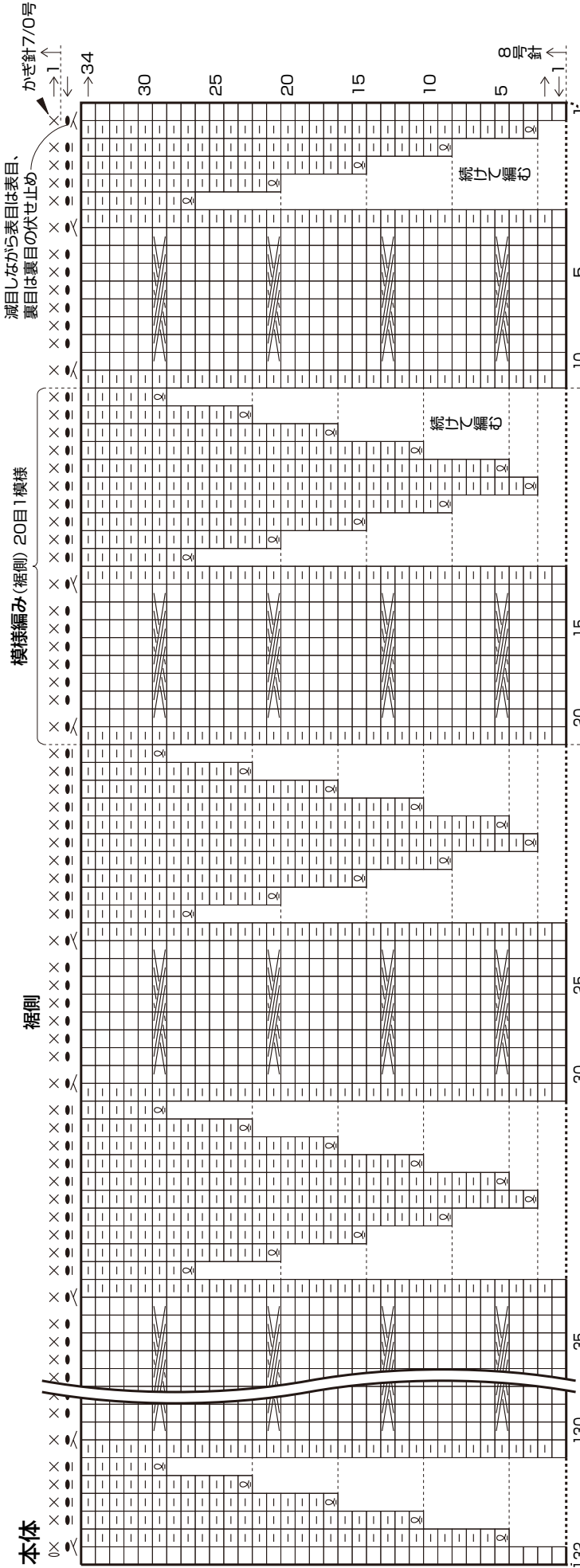


寸法表記について
(例) 45(100目) = 45cm(100目)
38(60段) = 38cm(60段)

かぎ針編みの
動画一覧

わかりやすい編み方
の基礎動画は…
手編みと手芸の情報サイト
あむゆず
あむゆず 検索
www.amuuse.jp

棒針編みの
動画一覧



【作品に使用している編み記号一覧】

- = 表目
 - = 裏目
 - ⋈ = 右上2目1度
 - ⋈ = 左上2目1度
 - = ねじり増目(裏目)
 - ⊞ = 右4目交差
- ※鎖は束に拾う
- × = 細編み
 - = 引き抜き
 - ∧ = 糸をつける
 - ▲ = 糸を切る