

H145-183-132 レザー底から編む引きそろえマルシェバッグ



デザイン/城戸珠美

☆でき上がり寸法 口幅約41cm、深さ約21cm。

☆使用糸 アメリー(40g玉巻)

エコアンダリヤ(40g玉巻)

使用色	使用量
白(No.51)	2.8玉

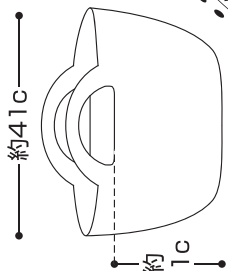
使用色	使用量
ブライトレッド(No.178)	3.7玉

☆副資材 ・ハマナカレザー底・大(H204-616) こげ茶……………1枚

☆使用針 ハマナカアミアミ片かぎ針(金属製)7/0号、毛糸とじ針(H250-706)6本1組。

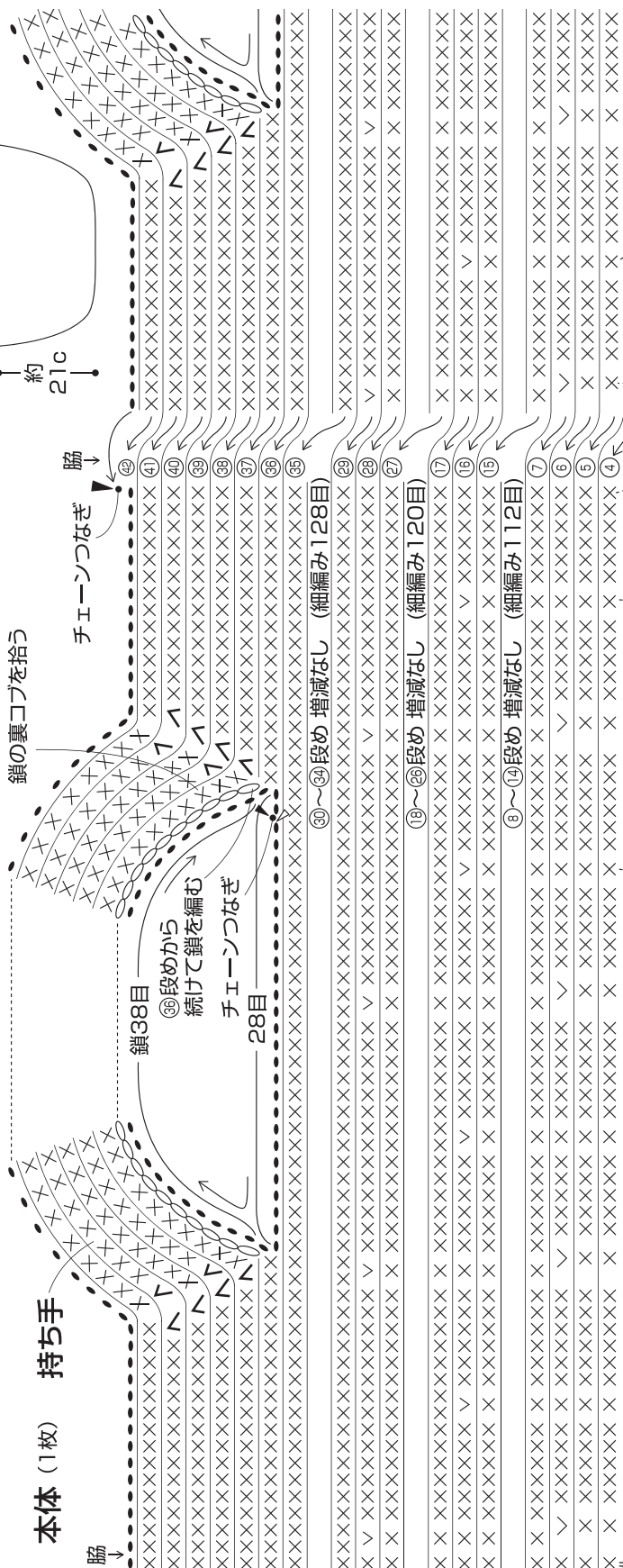
<2018A/W>

でき上がり図



<編み方>

糸はアメリー1本とエコアンダリヤ1本を引きそろえ、2本どりで編みます。レザー底から目を拾って編み始め、図のように立ち上がりなしのぐるぐる編みで本体を編みます。持ち手の内側に引き抜き編みをして仕上げます。



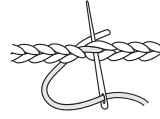
ゲージ
細編み
16目16.5段が
10cm角。

※スペースの都合上、
編み図を省略して
おります

① 編み終わりの目の糸を
引き出し、針に通して
編み始めの目に通す



② 図のように針を通して
裏側で糸の始末をする



底側

① レザー底の60穴から
細編み90目拾う

レザー底(表側)

× = 細編み

∨ = 細編み2目編み入れる

∧ = 細編み2目1度

●、○ = 引き抜き編み

▷ = 糸をつける

◀ = 糸を切る

段	目数	増減	段	目数	増減
④②	引き抜き編み124目		②⑦	120目	増減なし
④①	124目	増減なし	①⑦	120目	増減なし
④④	124目	8目減	①⑥	120目	8目増
④③	132目	4目減	①⑤	112目	増減なし
④②	136目	8目減	①④	112目	増減なし
④①	144目	4目減	①③	112目	8目増
④①	※図参照		①②	104目	増減なし
④①	128目	増減なし	①①	104目	8目増
④②	128目	8目増	①①	96目	6目増
④③	128目	8目増	①①	90目	レザー底より 90目拾う