

AMU-325

メリッサのピナップルスヌード

AMU-326

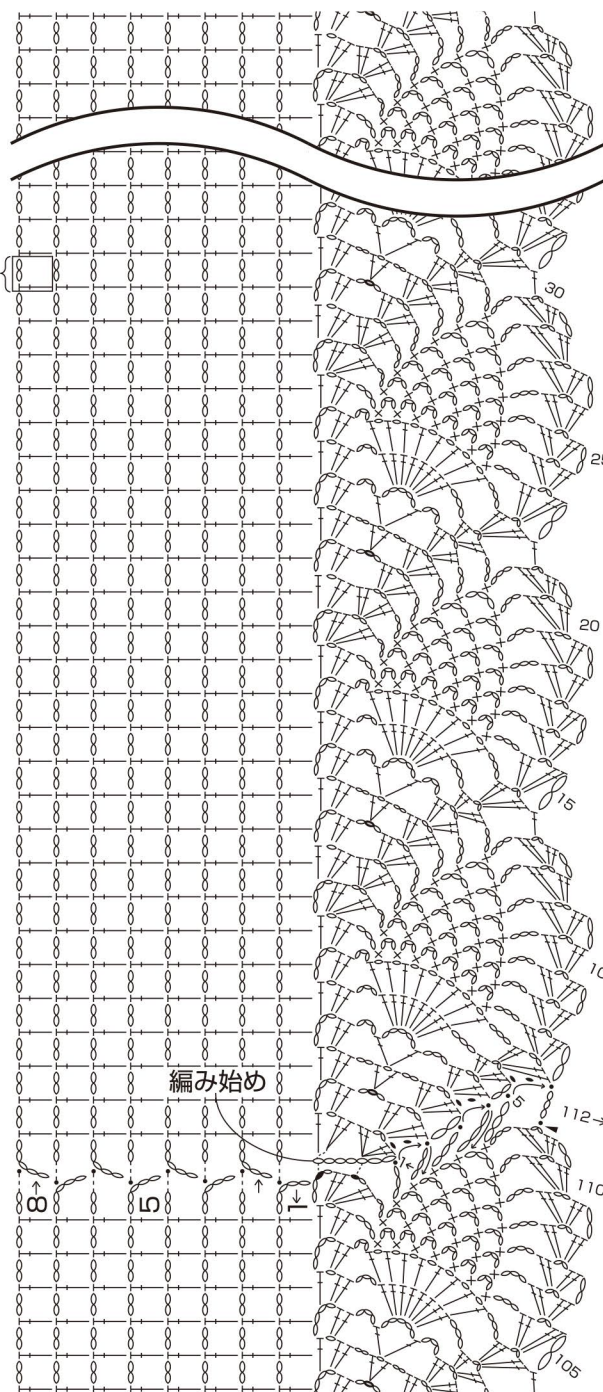
アメリーのピナップルスヌード

- ❖でき上がり寸法 メリッサ：幅18cm、長さ130cm。
アメリー：幅20cm、長さ140cm。
- ❖使用糸 メリッサ(30g玉巻)
グレー(No.3)2.4玉(70g)
アメリー(40g玉巻)
ベージュ(No.21)2.9玉(115g)
- ❖糸代 1,770円(税別)[メリッサ 本体590円×3玉]
1,740円(税別)[アメリー 本体580円×3玉]
- ❖使用針 ハマナカアミアミ片かぎ針(金属製)5/0号。
- ❖ゲージ メリッサ：模様編みA1模様約9.5cm
模様編みB8.5マス10段が10cm角。
アメリー：模様編みA1模様約10cm
模様編みB8マス9段が10cm角。
- ❖編み方 糸は1本どりで、指定の号数針で編みます。
共糸鎖の作り目で編み始め、模様編みAを編みます。
編み終わりは編み始めに引き抜きながら編み進み、
わにします。
模様編みAから目を拾い、模様編みBで編みます。

模様編みB

1マス

模様編みA
8段1模様



ピナップル模様が
ポイント。透け感の
ある編み地なので
重くなりすぎません。

メリッサ



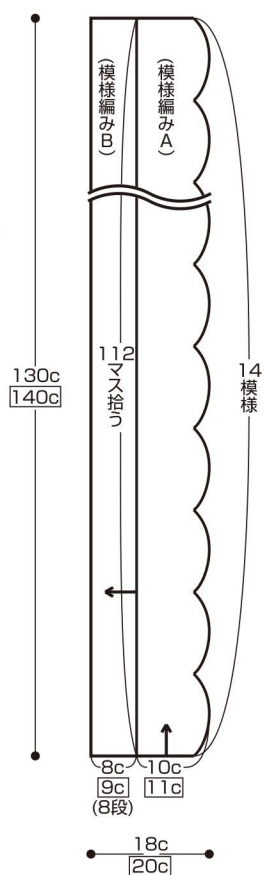
アメリー



- ※鎖は束に拾う
- × = 細編み
- ┆ = 長編み
- = 引き抜き

※[文字]=アメリー
指定以外は共通

本体
5/0号針



おすすめ

Book Information



H101-428 「キャンバスで作るかんたん楽しい健康手芸」¥480(税別)

毛糸をとじ針で刺していくだけで雑貨や小物づくりが楽しめます。健康手芸はリハビリや介護事業からもレクリエーションツールとして注目を集めています。

H106-071 「これならわかる エコクラフトのバッグ&暮らしのかご」¥1,000(税別)

見た目のかわいらしさはもちろん、使いやすいサイズと作りやすさにこだわったエコクラフト作品集。上手に作るためのコツがいっぱい!

