



AMX-64 ひし型模様のインテリアマット

デザイナー / 山下ニヒ子

●使用織り機…オリヴィエ〈織美絵〉リラ40

●使用糸

使用糸 〈リッチモア手あみ糸〉	色番	色	オリヴィエ〈織美絵〉 使用量
スペクトルモデム	No.2	㊸(オフホワイト)	1.1玉
	No.44	㊹(ネイビー)	0.5玉

●使用ヘドル…30羽が2枚 (45本/10cm)

●ヨコ糸密度…64段/10cm

●織り上がり寸法…長さ24cm、幅24.5cm(フサの長さ含まず)

●作り方

1 タテ糸を㊸で張る。

タテ糸の本数…㊸120本

ヘドル通し幅…26.6cm

タテ糸の長さ…70cm

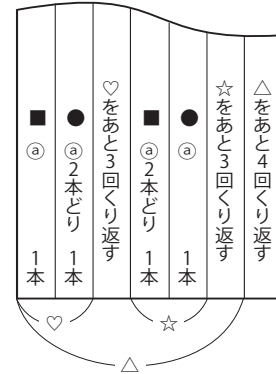
①まずヘドルAにタテ糸を通す。

②バックローラーにタテ糸を巻きとる。

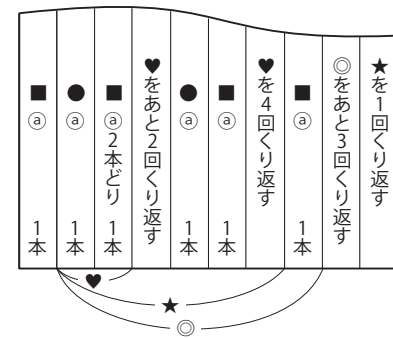
③〈図1〉のようにヘドルAの手前にヘドルBを置き、タテ糸を通す。

〈ヘドルA〉 ●…ヘドル穴部分

■…ヘドル溝部分



〈ヘドルB〉



表記の寸法は織り上がり寸法です。

織っている最中は、糸が引つ張られた状態です。

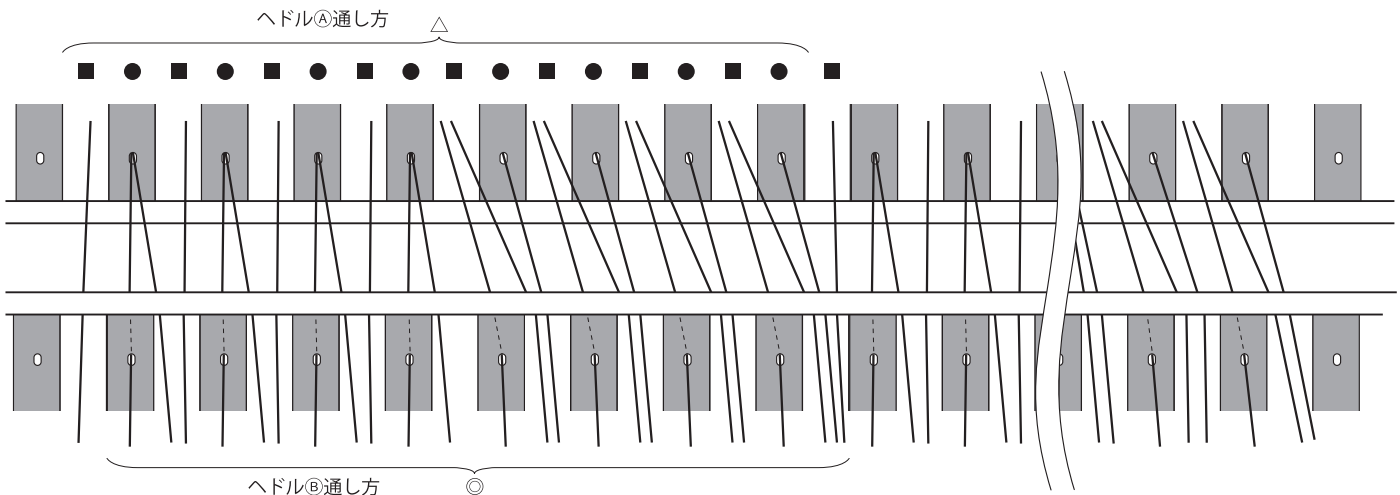
織り機からはずすと約10%織り地が縮みます。

織るときは縮み分を考慮し、

打ち込みの力加減と織る長さを調整しましょう。

※縮み分は糸の種類や模様によって変わります。

〈図1〉

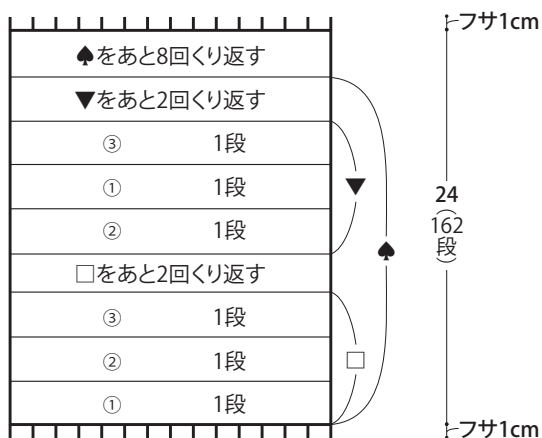


2 ヨコ糸を⑥で織る

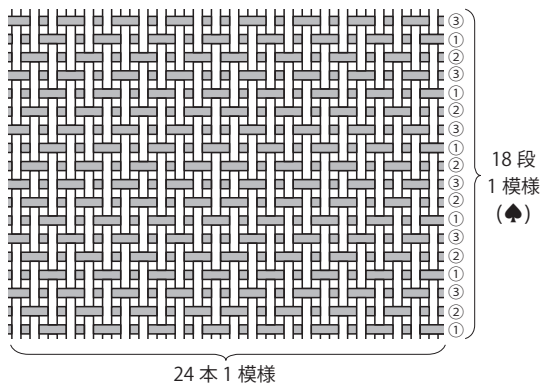
3 織端にジグザグミシンをかけ、フサを1cm丈に切りそろえる。 AMX-64 (2-2)

＜ヘドルの動かし方＞

- ①ヘドル(A)：ダウンポジション
ヘドル(B)：レストポジション
- ②ヘドル(A)：アップポジション
ヘドル(B)：アップポジション
- ③ヘドル(A)：レストポジション
ヘドル(B)：ダウンポジション



＜ヨコ糸デザイン図＞



■ = ヨコ糸が上、タテ糸が下 ㄚ ㄚ □ = タテ糸が上、ヨコ糸が下 ㄚ ㄚ

