

N-1224 引き揃えのグラデーションハット



<2022S/S>



デザイン/すぎやまとも

☆でき上がり寸法
☆使用糸

頭まわり約57.5cm

エコアンダリヤ《かすり染め》(40g玉巻)

①	②	使用量
グレー系(257)	青・白・黄系(258)	2玉

エコアンダリヤ《クロッシェ》(30g玉巻)

①	②	使用量
黒(807)	オフホワイト(801)	1.5玉

☆使用針

ハマナカポニー針7.5/0号

〈編み方〉

糸はエコアンダリヤ《かすり染め》とエコアンダリヤ《クロッシェ》を引きそろえて、2本どりで編みます。わの作り目で編み始め、図のように本体を編みます。飾りひもを編み、ひも通しで本体にとめつけて仕上げます。

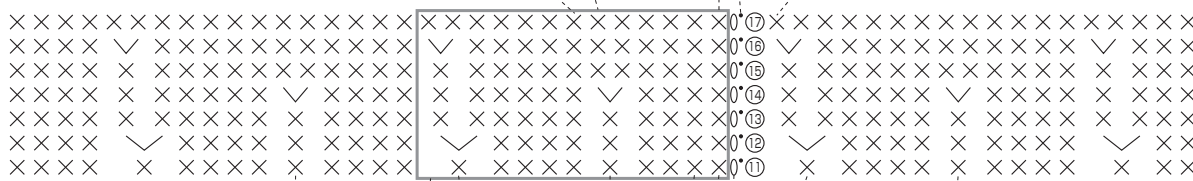
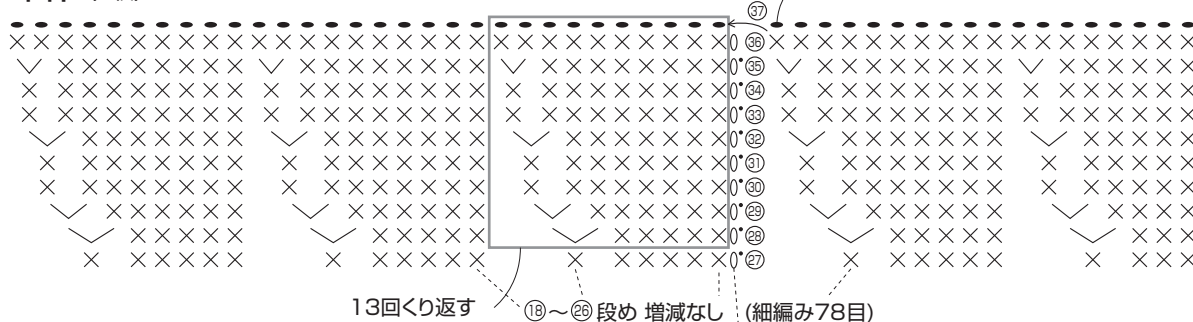
ゲージ

細編み13.5目
15段が10cm角

エコアンダリヤシリーズには従来よりUVカット効果があります。
※でき上がった作品の編み地によって効果は異なります。

詳しくはwebで公開中!! [エコアンダリヤシリーズ](#) [検索](#)

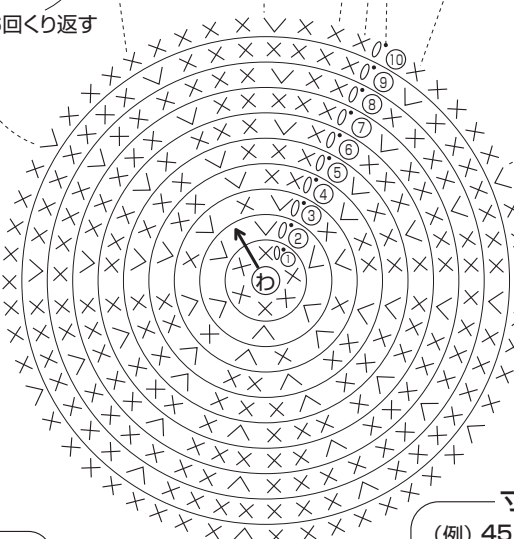
本体 (1枚)



飾りひも (1枚)



トップ側

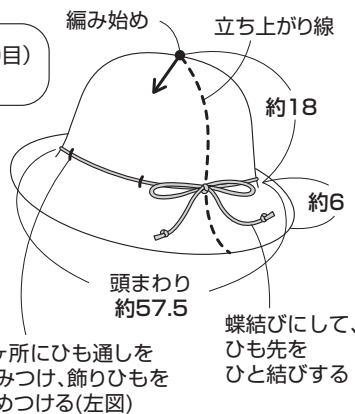


※スペースの都合上、①段め以降は編み図を省略しております

× = 細編み
∨ = 細編み2目編み入れる
●, ● = 引き抜き編み

段	目数	増減
③7		
③6	130目	増減なし
③5	130目	13目増
③4	117目	増減なし
③3		
③2	117目	13目増
③1		
③0	104目	増減なし
②9	104目	毎段13目増
②8	91目	
②7		
②6	78目	増減なし
②5		
②4	78目	6目増
②3	72目	増減なし
②2	72目	6目増
②1	66目	増減なし
②0	66目	6目増
①9	60目	増減なし
①8	60目	
①7	54目	
①6	48目	
①5	42目	
①4	36目	毎段6目増
①3	30目	
①2	24目	
①1	18目	
①0	12目	
①	わの中に細編み6目編み入れる	

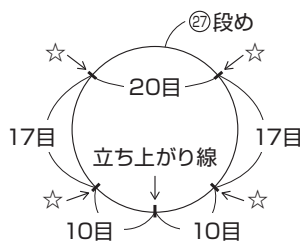
でき上がり図



寸法表記について

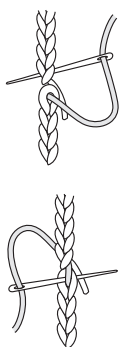
(例) 45(100目) = 45cm(100目)
38(60段) = 38cm(60段)

〈上から見た図〉



☆ = ひも通しつけ位置(1目)

チェーンつなぎ



① 編み終わりの目の糸を引き出し、針に通して編み始めの目に通す。

② 図のように針を通し、裏側で糸の始末をする。

ひも通し (4ヶ所)

②⑤段めに糸をつける

②⑥段めに引き抜いて糸を切る