



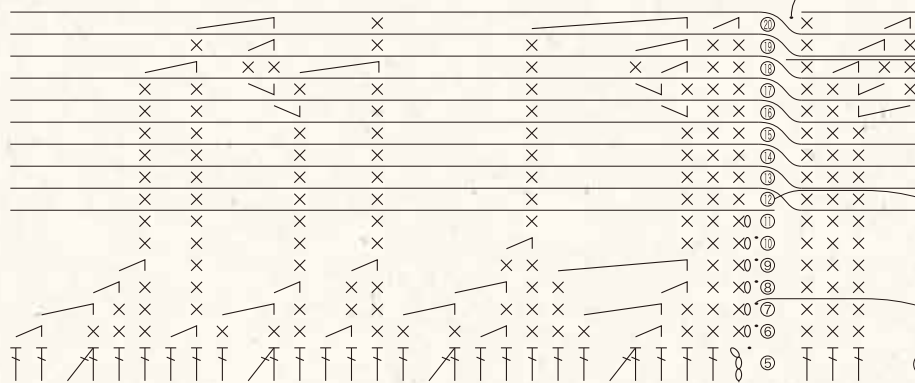
監修：203gow
編み図製作：ハマナカ

PRS-003 編みきのこ

- ◆使用糸 ハマナカ コロボックル (25g 玉巻) グリーン (12)5g
- ◆付属品 綿 1g、ストラップ 1本
- ◆使用針 ハマナカアミアミ片かぎ針 3/0号
- ◆サイズ 直径約 5× 高さ約 5.5cm ※できあがり図参照
- ◆編み方 糸は指定の色で指定の号数針で編みます。
 本体…糸輪の作り目で編み始め、編み図の通りに編み、綿を詰めます。
 ひも…本体の1段めに編み図の通りに編みます。
 軸…編み図の通りに編み、綿を詰めます。
 最後は糸端で最終段の目がかがります。
 仕上げ…ひもにストラップをつけて仕上げます。

- = 糸輪の作り目
- = 鎖編み
- = 引き抜き編み
- × = 細編みのすじ編み
- ⌘ = 長編み 3目の玉編み
- × = 細編み
- ∨ = 細編み 2目編み入れる
- ∧ = 細編み 2目一度
- ⌞ = 長編み
- ⌘ = 長編み 2目一度

本体の編み方図



編み終わりの糸端を約 10cm 残して切り、最終段の目に糸端を通して絞りを止める

⑬段目を編み終えたらきのこの軸に綿を詰める

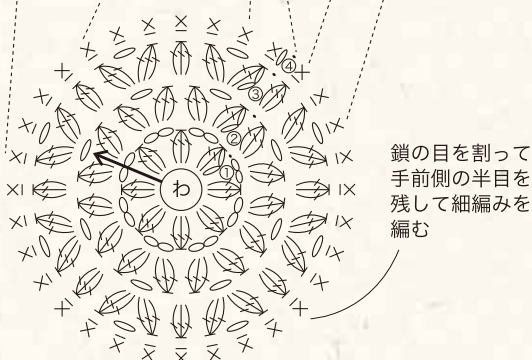
⑫段めからは立ち上がりを編まずにグルグル編む

⑦段目を編み終えたら「ひもの編み方図」を参照してひもを編み、きのこの傘の部分に綿を詰める

ひもの編み方図



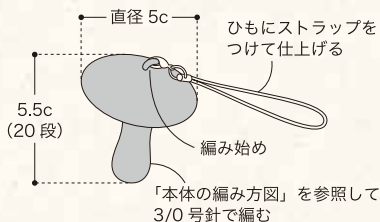
▷ = 糸をつける
▲ = 糸を切る



鎖の目を割って手前側の半目を残して細編みを編む

段	目	増減
⑳	6目	4目減
⑲	10目	3目減
⑱	13目	4目減
⑰	17目	毎段3目減
⑯	14目	
⑮	11目	増減なし
⑪		
⑩	11目	1目減
⑨	12目	3目減
⑧	15目	毎段4目減
⑦	19目	
⑥	23目	5目減
⑤	28目	4目減
④	32目	※編み方図参照
③	8模様	※編み方図参照
②	8模様	※編み方図参照
①	わの中に8模様(※編み方図参照)編み入れる	

本体と仕上げ方図



あむゆーずにて 203gow さん特集 を掲載中!

世の中全て編み物に見えろと言う、風変わりな編み物作品
 「へんなあみもの」を作り続けている編み師「203gow」さんのプロフィールや、イマジネーションを刺激する楽しい作品を紹介しています。
 あむゆーず限定の「編みきりかぶ円座」のテキストも公開中☆



◆QRコードからアクセス!



禁複写



ハマナカ株式会社

〒616-8585 京都市右京区花園数ノ下町2番地の3
 TEL.075-463-5151(代)

ハマナカコーポレートサイト
www.hamanaka.co.jp

メールアドレス
info@hamanaka.co.jp

バックナンバーもあるよ!

過去に配信した、手作り情報満載のあむゆーずふわすをご覧くださいませ!

▶あむゆーず HP でこのボタンを Click!

