

# PRS-006 なりきりリゼント



デザインアイパー滝沢

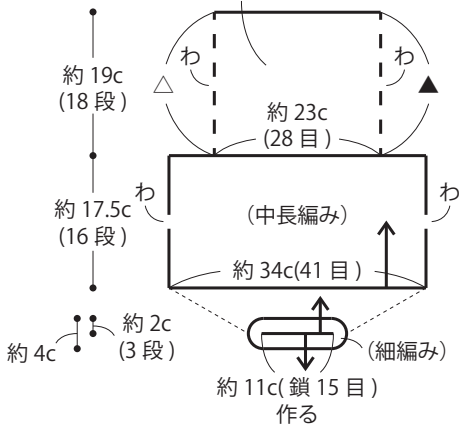
- ◆使用糸 ハマナカ ボニー 黒 (402)98g
- ◆使用針 ハマナカミアミ片かぎ針 8/0号
- ◆サイズ 頭回り約 54cm
- ◆ゲージ 中長編み 12目 9.5段 10cm 角
- ◆編み方 糸は1本どりで指定の色と号数針で編みます。  
 本体…鎖編みの作り目 15目で編み始め編み図の通りに編みます。指定位置を細編みでとじ合わせます。  
 仕上げ…縁編みを編み図の通りに編んで仕上げます。

- = 鎖編み
- ◁ = 糸をつける
- = 引き抜き編み
- ▷ = 糸を切る
- × = 細編み
- ∨ = 細編み2目編み入れる
- ∧ = 細編み2目一度
- ┃ = 中長編み

段	目	増減	編み方
①②③④⑤	41目	増減なし	中長編み
④	41目	1目増	
③	40目	毎段4目増	細編み
②	36目		
①	鎖の周りに32目編み入れる		
作り目	鎖編みを15目作る		

## 本体

かぎ針 8/0号  
(中長編み)  
※最終段は編み方図参照



## 仕上げ方図

縁編み  
(中長編み) ※最終段は細編み  
かぎ針 8/0号

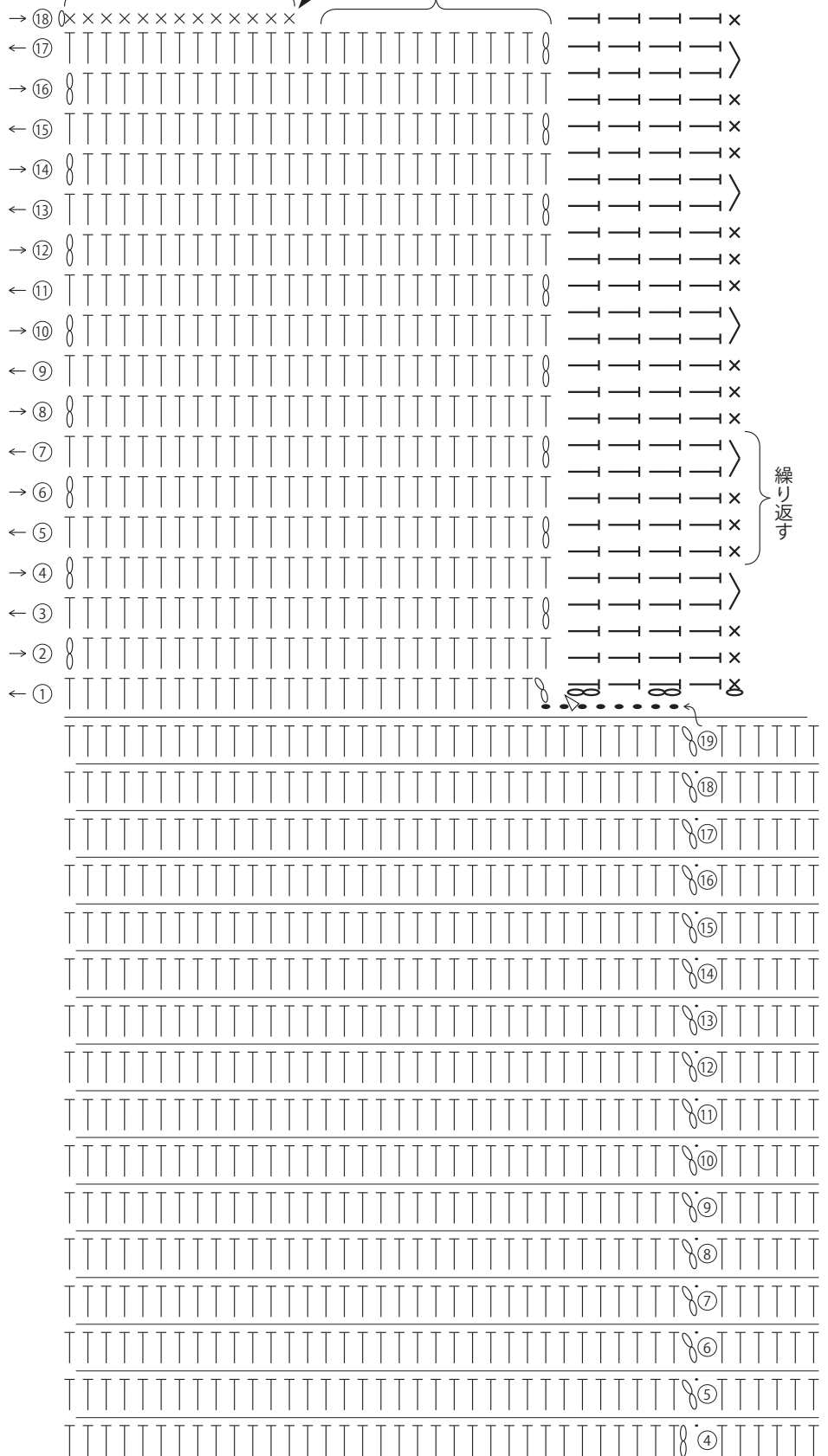


# ハマナカ株式会社

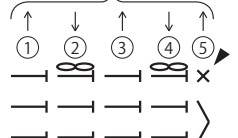
京都本社 〒616-8585 京都市右京区花園藪ノ下町2番地の3  
TEL.075-463-5151(代) FAX.075-463-5159

## 本体の編み方図

編み地を中表に合わせて  
細編みで★部分ととじ合わせる



## 縁編み



繰り返す

編み始め (鎖 15目)

